

Изготвил: Бекир

Юсеин Бекир

/име, фамилия, / подпис: ... Залинто съгласен

дата: 03.10.16 г., с. 4 от 3318

№ и дата на удостоверение за упражняване на лесовъдска практика: 5350/15.01.12

Образец по чл. 53, ал. 6 от НСГ

Одобрил: Иван Христова Манолов

с. 4 от 3318

име, фамилия, / подпис: ... Залинто съгласен

дата: 18.11.16 г., с. 4 от 3318

№ и дата на удостоверение за упражняване на лесовъдска практика: 5350/15.01.12

ТЕХНОЛОГИЧЕН ПЛАН №

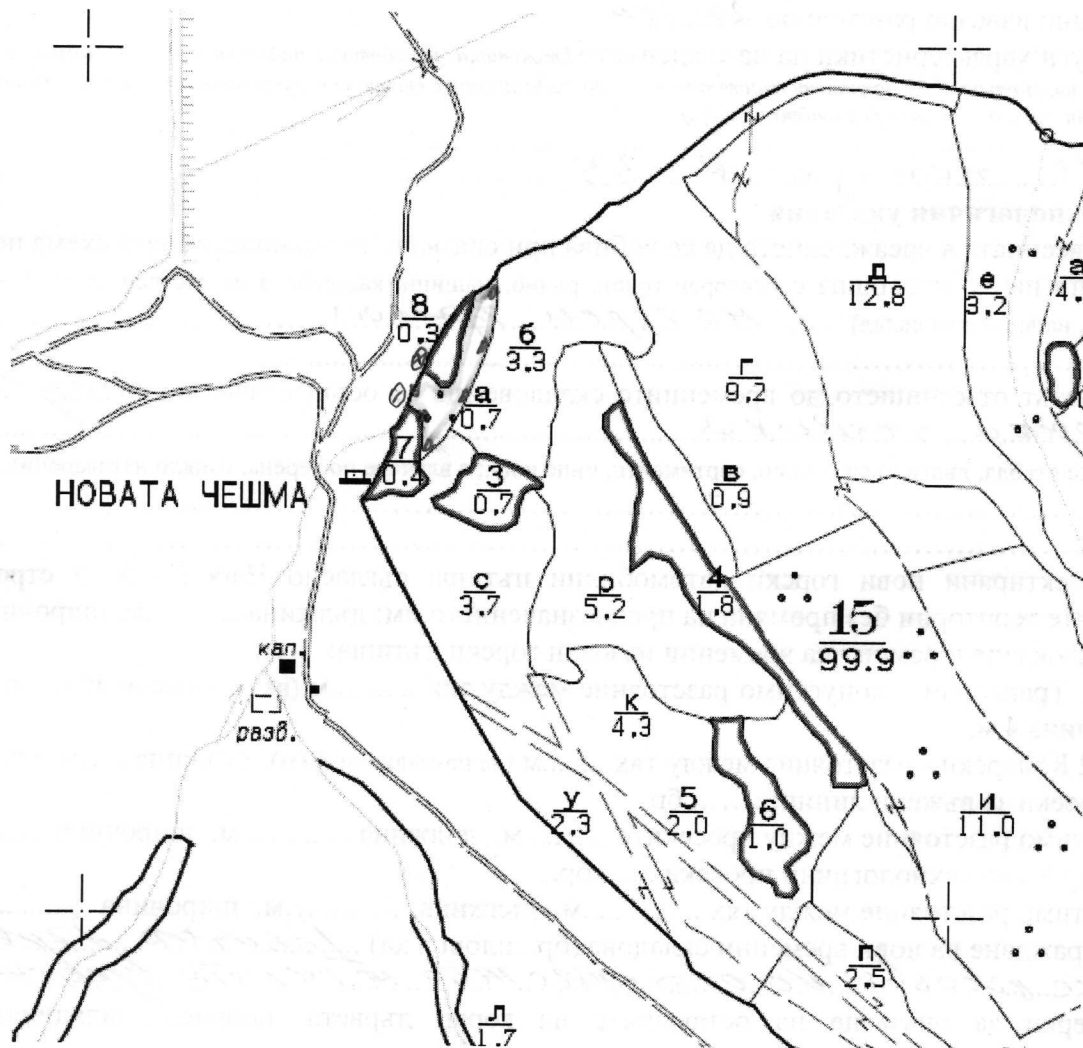
За добив на дървесина от отдел 15 подотдел а

На ТП ДГС/ДЛС Преводия /потъква се само за държавни гори/

Община Ветриси; Землище с. Разропозиди

имот с (кадастрален идентификатор/КВС) № /потъква се само за недържавни гори/

I. Схема за добив на дървесина от насаждението



Легенда:

±±±± проектирани коларски вр. извозни пътища

----- съществуващи извозни пътища

===== съществуващ автомобилен път

~~~~~ технологична просека

○ ... ГСМ

»»»» проектирани тракторни вр. извозни пътища

▲▲▲ временен склад

xxxxxx трасе на въжена линия

==+==+== проектиран автомобилен път

⊗ 160

На схемата задължително се нанасят контурите на насаждението/имота, съществуващите и проектирани временни горски пътища, технологичните просеки, просеките за въжени линии, извозни пътища, временни складове както и връзката им със съществуващата автомобилна пътна мрежа.

## II. Характеристика на насаждението

1. Вид на сечта ..... ГОЛА ..... / интензивност 100%  
Втори вид сеч ..... / интензивност .....%  
2. Площ на подотдела ... 0.4 ха Размер на сечището ... 0.4 ха  
3. Състав по план/програма ..... ТП 180x110 , действителен ..... ТП 180x110 .....  
5. Запас на 1 ха: с клони ... 860 куб.м/ха , без клони ... 250 куб. м/ха.  
6. Среден наклон на терена ... 2° ..... градуса.  
7. Очакван добив от маркираната дървесина ..... 3.18 ..... лежаща маса, куб.м.

| дърв. вид категория | ТП  |  |  |  | дърв. вид категория | ТП  |  |  |  |  |         |
|---------------------|-----|--|--|--|---------------------|-----|--|--|--|--|---------|
| едра                | 198 |  |  |  | дребна              | —   |  |  |  |  | вършина |
| средна              | 6   |  |  |  | дърва               | 114 |  |  |  |  | 42      |

8. Наличие и характеристика на подраства преди сечта (състав, възраст, средна височина, % на покритие) .....  
.....

9. Средно извозно разстояние 20-30 м

10. Други характеристики на насаждението (токовица, сватбовица, надлесни дървета, сервитути, защитени територии, Натура 2000, защитени видове описани в доклада за гори с висока консервационна стойност, мъртва дървесина, вододайни зони, биологично разнообразие и др.)  
.....  
не попада в 33

## III. Технологични указания

1. Дървесината в насаждението да се добива при спазване на технологичната схема по т. I  
2. Сечта ще се извършва с (моторен трион, ръчно, машини; кастренето на отсечените стъбла се извършва: в сечище, на временен склад) ..... моторен трион .....  
.....  
3. Извозът от сечището до временните складове ще се осъществява с ..... спец. ел. машини .....  
горска техника  
на (цели стъбла, дълги/къси секции, сортименти, чипс и др.; с влачене по терена, изцяло натоварени) .....  
.....  
4. Проектирани нови горски автомобилни пътища съгласно Наредба 5 за строителството в горските територии без промяна на предназначението им: дължина ..... м. ширина ..... м.  
5. Изграждане и ремонт на временни извозни горски пътища:  
5.1 Тракторни – допустимо разстояние между тях ..... м (не по-малко от 40 м), дължина ..... м, ширина 4 м.  
5.2 Коларски - разстояние между тях ..... м (не по-малко от 40 м), дължина ..... м, ширина ... м  
6. Просеки за въжени линии: ..... бр.  
допустимо разстояние между просеките ..... м., дължина ..... м., ширина ..... м.  
7. Направа на технологични просеки ..... бр.  
допустимо разстояние между тях ..... м., дължина ..... м., ширина ..... м.  
8. Изграждане на нови временни складове (бр., площ в ха) ..... 10 ха за дървесина .....  
в сечището .....  
9. Мерки за опазване на оставащите на корен дървета, подраства, младияка и почвата  
.....  
10. Начини за почистване на сечището ..... сбиване и изнасяне на върх. и гр. сечището .....  
11. Други указания: .....  
.....

Да се изнасят битовите отпадъци от сечището извън горските територии на определените за това места.

12. Всички операции по подготвителните и основните работи да се извършват съгласно изискванията на Правилника за здравословни и безопасни условия на труд в горите и правилата за противопожарна безопасност в горите.

**ЗАПОЗНАТ с технологичния план:** ..... /попълва се след издаването на разрешителното за сеч/  
Лицето по чл. 108, ал. 2 от ЗГ, на което е издадено разрешително за сеч № .....

/трите имена, подпис, дата - /

№ и дата на удостоверение за упражняване на лесовъдска практика: .....



Изготвил: Данчел

Иванов

/име, фамилия, / подпис: Данчел Иванов

дата: 23.01.17г.

№ и дата на удостоверение за упражняване на лесовъдска практика: 6138 / 26.03.2012г.

Образец по чл. 53, ал. 6 от НСГ

Одобрил: инж. Христина Манолова

ска. заповед №1 / 04.01.2016г.

име, фамилия, / подпис: Христина Манолова

дата: 23.01.17г.

№ и дата на удостоверение за упражняване на лесовъдска практика: 3798 / 20.07.11г.

## ТЕХНОЛОГИЧЕН ПЛАН № ....

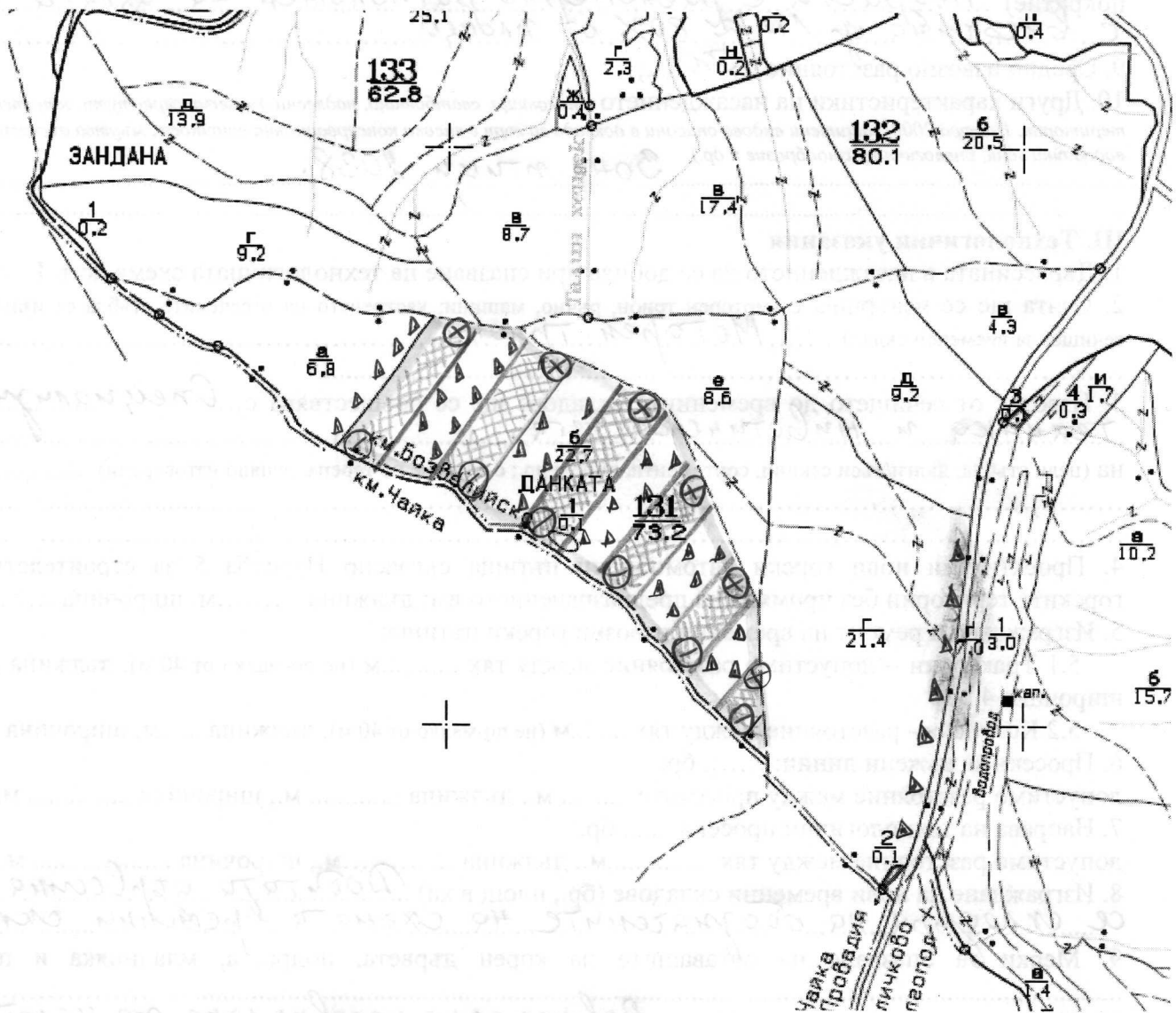
За добив на дървесина от отдели 131 ..... подотдел 5

На ТП ДГС/ДЛС ..... /потълва се само за държавни гори/

Община Провадия .....; Землище с. Бозвелийско

имот с (кадастрален идентификатор/КВС) № ..... /потълва се само за недържавни гори/

### I. Схема за добива на дървесина от насаждението





## II. Характеристика на насаждението

1. Вид на сечта Краткосрочно-постепенна о.ф. / интензивност 100%  
Втори вид сеч ..... / интензивност ..... %  
2. Площ на подотдела 22,7 ха Размер на сечището 11,3 ха  
3. Състав по план/програма цр 8 бл 2, действителен цр 8 бл 2  
5. Запас на 1 ха: с клони 136 куб.м/ха, без клони 117 куб. м/ха.  
6. Среден наклон на терена 40 градуса.  
7. Очакван добив от маркираната дървесина 1099 лежаща маса, куб.м.

| дърв. вид<br>категория | цр  | бл |  |  | дърв. вид<br>категория | цр  | бл  |  |  |      |
|------------------------|-----|----|--|--|------------------------|-----|-----|--|--|------|
| едра                   | 234 | 73 |  |  | дребна                 | -   | -   |  |  | вър- |
| средна                 | 40  | 20 |  |  | дърва                  | 553 | 149 |  |  | шина |

8. Наличие и характеристика на подраства преди сечта (състав, възраст, средна височина, % на покритие) Подраства е равномерно разположен на източната площ с височина до 1 м ≈ 80% от площта  
9. Средно извозно разстояние 500;  
10. Други характеристики на насаждението (токовища, сватбовища, надлесни дървета, сервитути, защитени територии, Натура 2000, защитени видове описани в доклада за гори с висока консервационна стойност, мъртва дървесина, вододайни зони, биологично разнообразие и др.) Зона птици 2038.

## III. Технологични указания

1. Дървесината в насаждението да се добива при спазване на технологичната схема по т. I  
2. Сечта ще се извършва с (моторен трион, ръчно, машини; кастренето на отсечените стъбла се извършва: в сечище, на временен склад) Моторен трион  
3. Извозът от сечището до временните складове ще се осъществява с специализиран техника и животинско тяло  
на (цели стъбла, дълги/къси секции, сортименти, чипс и др.; с влачене по терена, изцяло натоварени).....  
4. Проектирани нови горски автомобилни пътища съгласно Наредба 5 за строителството в горските територии без промяна на предназначението им: дължина .....м. ширина .....м.  
5. Изграждане и ремонт на временни извозни горски пътища:  
5.1 Тракторни – допустимо разстояние между тях .....м (не по-малко от 40 м), дължина .....м, ширина 4 м.  
5.2 Коларски - разстояние между тях.....м (не по-малко от 40 м), дължина .....м, ширина ... м  
6. Просеки за въжени линии: ..... бр.  
допустимо разстояние между просеките ..... м., дължина ..... м., ширина ..... м.  
7. Направа на технологични просеки .....бр.  
допустимо разстояние между тях .....м., дължина .....м., ширина ..... м.  
8. Изграждане на нови временни складове (бр., площ в ха) Добитата дървесина да се складира на обозначените на схемата временни складове.  
9. Мерки за опазване на оставащите на корен дървета, подраства, младияка и почвата  
10. Начини за почистване на сечището равномерно разхвърляне по източното сечище  
11. Други указания: При кудряване на добитата дървесина, фронтите да не се допират до стоящи дървета.  
Да се изнасят битовите отпадъци от сечището извън горските територии на определените за това места.  
12. Всички операции по подготвителните и основните работи да се извършват съгласно изискванията на Правилника за здравословни и безопасни условия на труд в горите и правилата за противопожарна безопасност в горите.

## ЗАПОЗНАТ с технологичния план:

Лицето по чл. 108, ал. 2 от ЗГ, на което е изда защитно свидетелство но за сеч № 0344559/16.01.2017г.  
Хюсен Р. Иббев 23.01.2017г.

/ трите им:

№ и дата на удостоверение за упражняване на лесовъдска практика: 4532-1/23.02.2012г.



Изготвил: *Димитър Димитров*

.....

/име, фамилия, / подпис: *Димитър Димитров*

дата: *25.10.16* г.,

№ и дата на удостоверение за упражняване на лесовъдска практика: *5019/20.12.14*

Образец по чл. 53, ал. 6 от НСГ

Одобрил: *Иван Христов*

.....

име, фамилия, / подпис: *Иван Христов*

дата: *27.01.17* г.,

№ и дата на удостоверение за упражняване на лесовъдска практика: *3792/20.04.14*

## ТЕХНОЛОГИЧЕН ПЛАН № ....

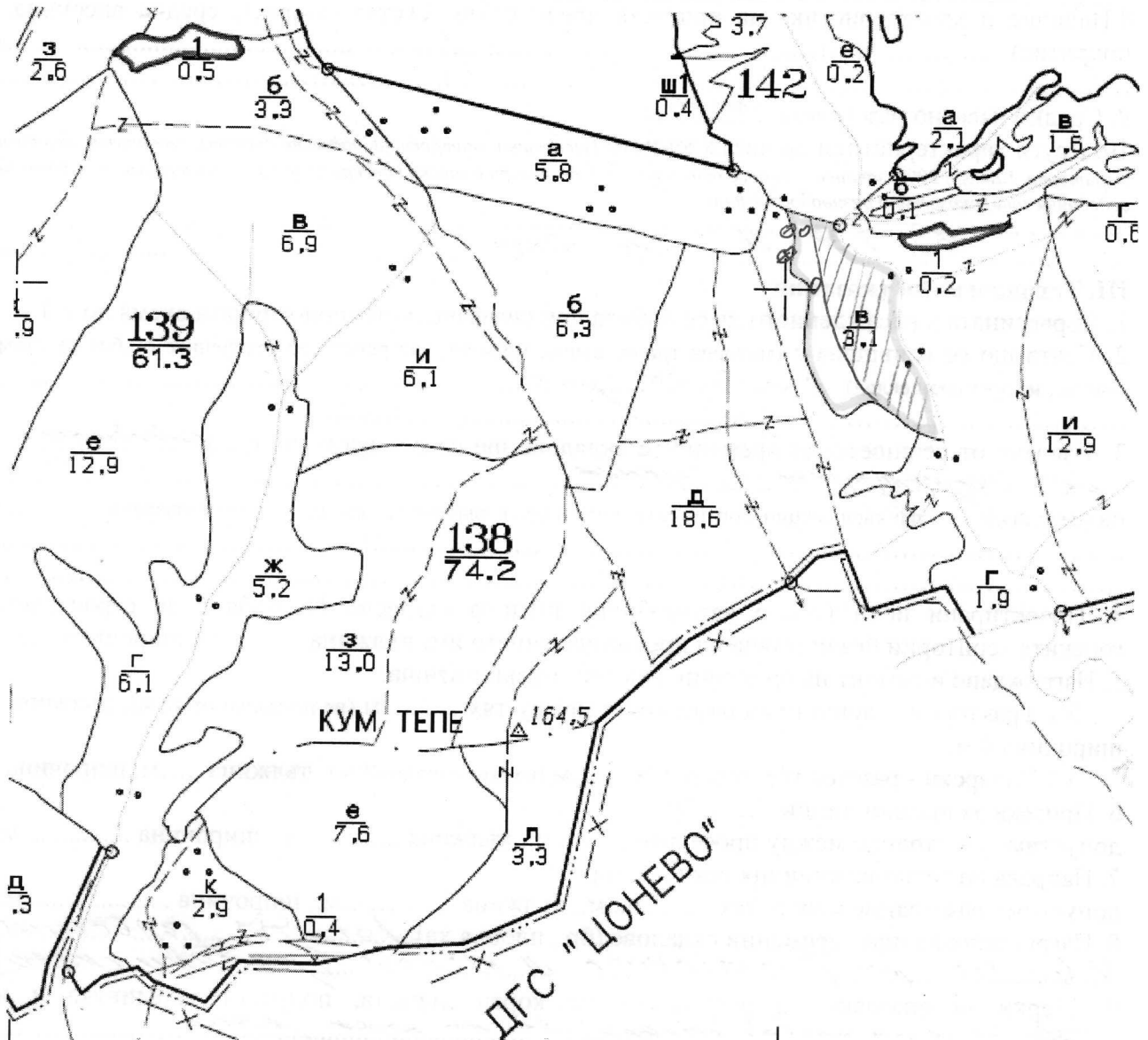
За добив на дървесина от отдел.....подотдел.....

На ТП ДГС/ДДС...../потъква се само за държавни гори/

Община.....; Землище.....;

имот с (кадастрален идентификатор/КВС) №....., /потъква се само за недържавни гори/

### I. Схема за добива на дървесина от насаждението



### Легенда:

± ± ± ± проектирани коларски вр. извозни пътища

----- съществуващи извозни пътища

===== съществуващ автомобилен път

~~~~~ технологична просека

○ 1 см. 1:100

»»»» проектирани тракторни вр. извозни пътища

▲▲▲ временен склад

xxxxxx трасе на въжена линия

==+== проектиран автомобилен път

||||| неопределена площ

На схемата задължително се нанасят контурите на насаждението/имота, съществуващите и проектирани временни горски пътища, технологичните просеки, просеките за въжени линии, извозни пътища, временни складове както и връзката им със съществуващата автомобилна пътна мрежа.

II. Характеристика на насаждението

1. Вид на сечта / интензивност %
Втори вид сеч / интензивност %
2. Площ на подотдела ха Размер на сечището ха
3. Състав по план/програма, действителен
5. Запас на 1 ха: с клони куб.м/ха, без клони куб. м/ха.
6. Среден наклон на терена градуса.
7. Очакван добив от маркираната дървесина лежаща маса, куб.м.

| дърв. вид
категория | | | | | дърв. вид
категория | | | | | | |
|------------------------|---|---|--|--|------------------------|----|----|--|--|------|----|
| едра | 5 | - | | | дребна | 2 | - | | | вър- | |
| средна | 6 | - | | | дърва | 21 | 11 | | | шина | 14 |

8. Наличие и характеристика на подраства преди сечта (състав, възраст, средна височина, % на покритие)
9. Средно извозно разстояние
10. Други характеристики на насаждението (токовища, сватбовища, надлесни дървета, сервитути, защитени територии, Натура 2000, защитени видове описани в доклада за гори с висока консервационна стойност, мъртва дървесина, вододайни зони, биологично разнообразие и др.)
33- ВЕ- 2038- яма нива

III. Технологични указания

1. Дървесината в насаждението да се добива при спазване на технологичната схема по т. I
2. Сечта ще се извършва с (моторен трион, ръчно, машини; кастренето на отсечените стъбла се извършва: в сечище, на временен склад)
3. Извозът от сечището до временните складове ще се осъществява с
на (цели стъбла, дълги/къси секции, сортименти, чипс и др.; с влачене по терена, изцяло натоварени)
4. Проектирани нови горски автомобилни пътища съгласно Наредба 5 за строителството в горските територии без промяна на предназначението им: дължинам. ширинам.
5. Изграждане и ремонт на временни извозни горски пътища:
5.1 Тракторни – допустимо разстояние между тяхм (не по-малко от 40 м), дължинам, ширина 4 м.
5.2 Коларски - разстояние между тяхм (не по-малко от 40 м), дължинам, ширина ... м.
6. Просеки за въжени линии: бр.
допустимо разстояние между просеките м., дължина м., ширина м.
7. Направа на технологични просекибр.
допустимо разстояние между тяхм., дължинам., ширина м.
8. Изграждане на нови временни складове (бр., площ в ха)
9. Мерки за опазване на оставащите на корен дървета, подраства, младияка и почвата
10. Начини за почистване на сечището
11. Други указания:
Да се изнасят битовите отпадъци от сечището извън горските територии на определените за това места.
12. Всички операции по подготвителните и основните работи да се извършват съгласно изискванията на Правилника за здравословни и безопасни условия на труд в горите и правилата за противопожарна безопасност в горите.

ЗАПОЗНАТ с технологичния план:/попълва се след издаването на разрешителното за сеч/
Лицето по чл. 108, ал. 2 от ЗГ, на което е издадено разрешително за сеч №

/ трите имена, подпис, дата - /

№ и дата на удостоверение за упражняване на лесовъдска практика:

Изготвил:.....
.....

/име, фамилия, / подпис: ... *Занимать соглас*

дата: 05.10.16г.,

№ и дата на удостоверението за упражняване на
лесовъдска практика: 5219/20-12-М

Образец по чл. 53, ал. 6 от НСГ

Одобрил: и.и.и. Христиня Методова

св. 3Ан № 104 от 16.1

име, фамилия, / подпись: *Зачитано* *Сотская*

дата: 27.01.17 г.,
№ и дата на удостоверение за упражняване на
лесовъдска практика: 3458/20.07.11

ТЕХНОЛОГИЧЕН ПЛАН №

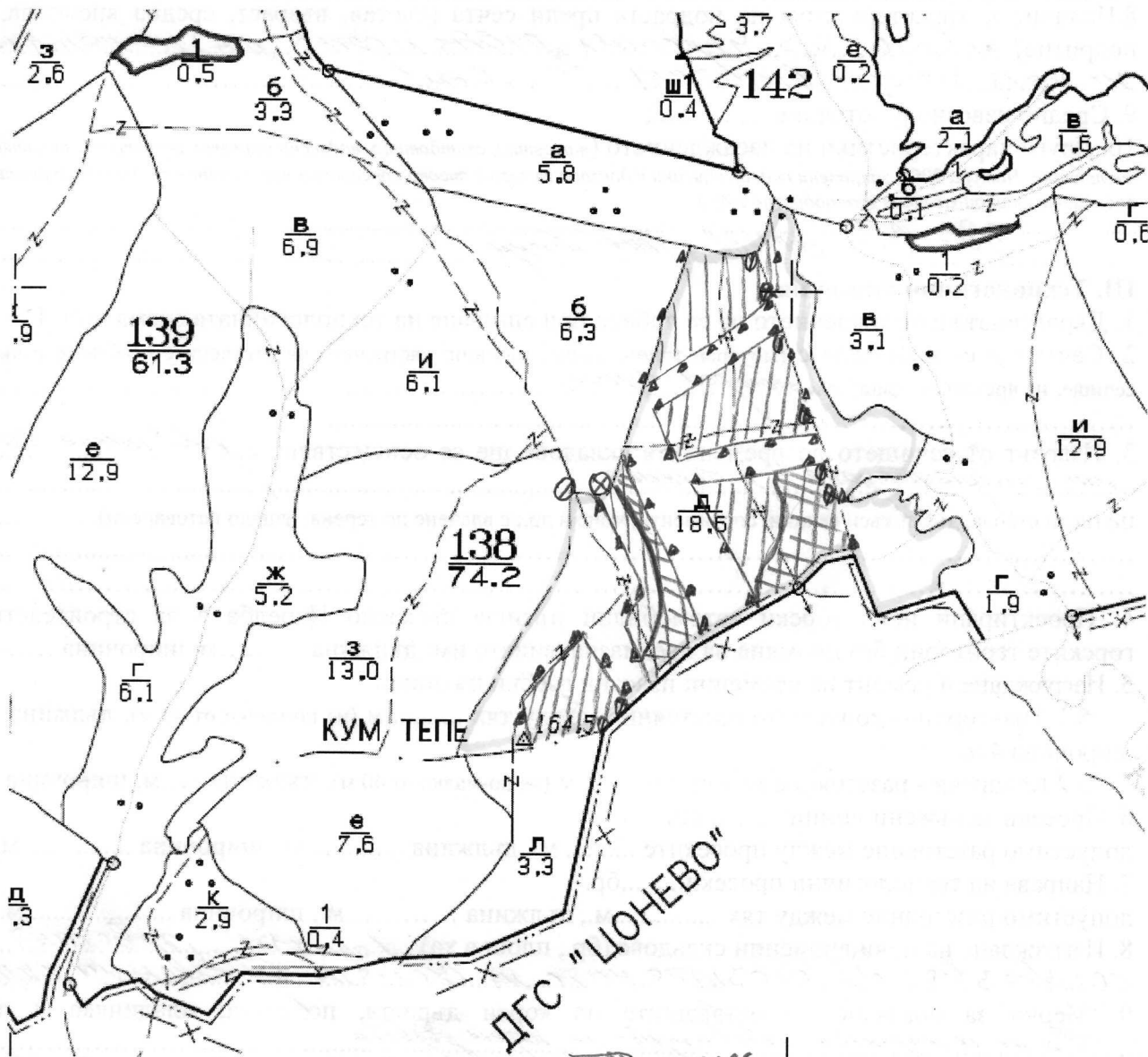
За добив на дървесина от отдел.....подотдел.....

На ТП ДГС/ДЛС..... /пробавя...../ ~~потъква се само за държавни гори~~

Община *Тръбевци*; Землище *с. Елѝка*

имот с (кадастрален идентификатор/КВС) №....., /потъква се само за недържавни гори/

I. Схема за добива на дървесина от насаждението



Легенда:

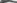
- ± ± ± ± проектирани коларски вр. извозни пътища

- ☐ съществуващи извозни пътища

- ☐ съществуващ автомобилен път

-
- технологична просека**

- ☐ PCM

-  - подлес

- - на сетке

-
- проектирани тракторни вр. извозни пътища

- ▲ ▲ ▲ **временен склад**

- XXXXXX трасе на въжена линия

- ==+==+==+== проектиран автомобилен път

- T60

На схемата задължително се нанасят контурите на насаждението/имота, съществуващите и проектирани временни горски пътища, технологичните просеки, просеките за въжени линии, извозни пътища, временни складове както и връзката им със съществуващата автомобилна пътна мрежа.

II. Характеристика на насаждението

1. Вид на сечта грабчо-мобилна - 2 ф. / интензивност 100%
 Втори вид сеч / интензивност%
 2. Площ на подотдела 18,6 ха Размер на сечището 8,9 ха
 3. Състав по план/програма мр 8: Б1 2, действителен мр 8: Б1 2
 5. Запас на 1 ха: с клони 101 куб.м/ха, без клони 82 куб. м/ха.
 6. Среден наклон на терена 11 градуса.
 7. Очакван добив от маркираната дървесина 699 лежаща маса, куб.м.

| дърв. вид
категория | <u>мр</u> | <u>Б1</u> | | | дърв. вид
категория | <u>мр</u> | <u>Б1</u> | | | | |
|------------------------|------------|-----------|--|--|------------------------|------------|------------|--|--|--|----------------|
| едра | <u>154</u> | <u>45</u> | | | дребна | <u>11</u> | <u>-</u> | | | | вър- |
| средна | <u>33</u> | <u>23</u> | | | дърва | <u>308</u> | <u>136</u> | | | | шина <u>91</u> |

8. Наличие и характеристика на подраста преди сечта (състав, възраст, средна височина, % на покритие) мр 8: 15, 10, 9, 10, 3. Умерени, растащите различават
мр 4: 15, 10, 9, 10, 3. Умерени, растащите различават
 9. Средно извозно разстояние;
 10. Други характеристики на насаждението (токовища, сватбовища, надлесни дървета, сервитути, защитени територии, Натура 2000, защитени видове описани в доклада за гори с висока консервационна стойност, мъртва дървесина, вододайни зони, биологично разнообразие и др.)
33-06-мр 8-дърв. мобилна

III. Технологични указания

1. Дървесината в насаждението да се добива при спазване на технологичната схема по т. I
 2. Сечта ще се извършва с (моторен трион, ръчно, машини; кастренето на отсечените стъбла се извършва: в сечище, на временен склад) с моторен трион
 3. Извозът от сечището до временните складове ще се осъществява с дървесина 8812
или специализирана с техника
 на (цели стъбла, дълги къси секции, сортименти, чипс и др.; с влачене по терена, изцяло натоварени).....
 4. Проектирани нови горски автомобилни пътища съгласно Наредба 5 за строителството в горските територии без промяна на предназначението им: дължинам. ширинам.
 5. Изграждане и ремонт на временни извозни горски пътища:
 5.1 Тракторни – допустимо разстояние между тяхм (не по-малко от 40 м), дължинам, ширина 4 м.
 5.2 Коларски - разстояние между тях.....м (не по-малко от 40 м), дължинам, ширина ... м
 6. Просеки за въжени линии: бр.
 допустимо разстояние между просеките м., дължина м., ширина м.
 7. Направа на технологични просекибр.
 допустимо разстояние между тяхм., дължинам., ширинам.
 8. Изграждане на нови временни складове (бр., площ в ха) ровнот. дърв. мобилна 8812
с извоз 68 др. разстояние мр 8: Б1 2
 9. Мерки за опазване на оставащите на корен дървета, подраста, младияка и почвата
да не се нарушават оставащите на корен дървета
 10. Начини за почистване на сечището равномерно разчистване на горската височина
 11. Други указания:

Да се изнасят битовите отпадъци от сечището извън горските територии на определените за това места.

12. Всички операции по подготвителните и основните работи да се извършват съгласно изискванията на Правилника за здравословни и безопасни условия на труд в горите и правилата за противопожарна безопасност в горите.

ЗАПОЗНАТ с технологичния план:/попълва се след издаването на разрешителното за сеч/
 Лицето по чл. 108, ал. 2 от ЗГ, на което е издадено разрешително за сеч №

/ трите имена, подпис, дата - /

№ и дата на удостоверение за упражняване на лесовъдска практика:

Изготвил: Вукан Савић

/име, фамилия,/ подпис: *Заданто Светлана*
4 от 3318

дата: 14.04.2016г.,

№ и дата на удостоверението за упражняване на
лесовъдска практика: 5012/20.12.2018г.

Образец по чл. 53, ал. 6 от НСГ

Одобрил: Сергей Христов Манолов

ска зрн. №1/0401/00

име, фамилия, / подпись: *Законно состав*
3312

дата: 17.11.16 г.,

№ и дата на удостоверението за упражняване на
лесовъдска практика: ...3498/20.04.11

ТЕХНОЛОГИЧЕН ПЛАН №

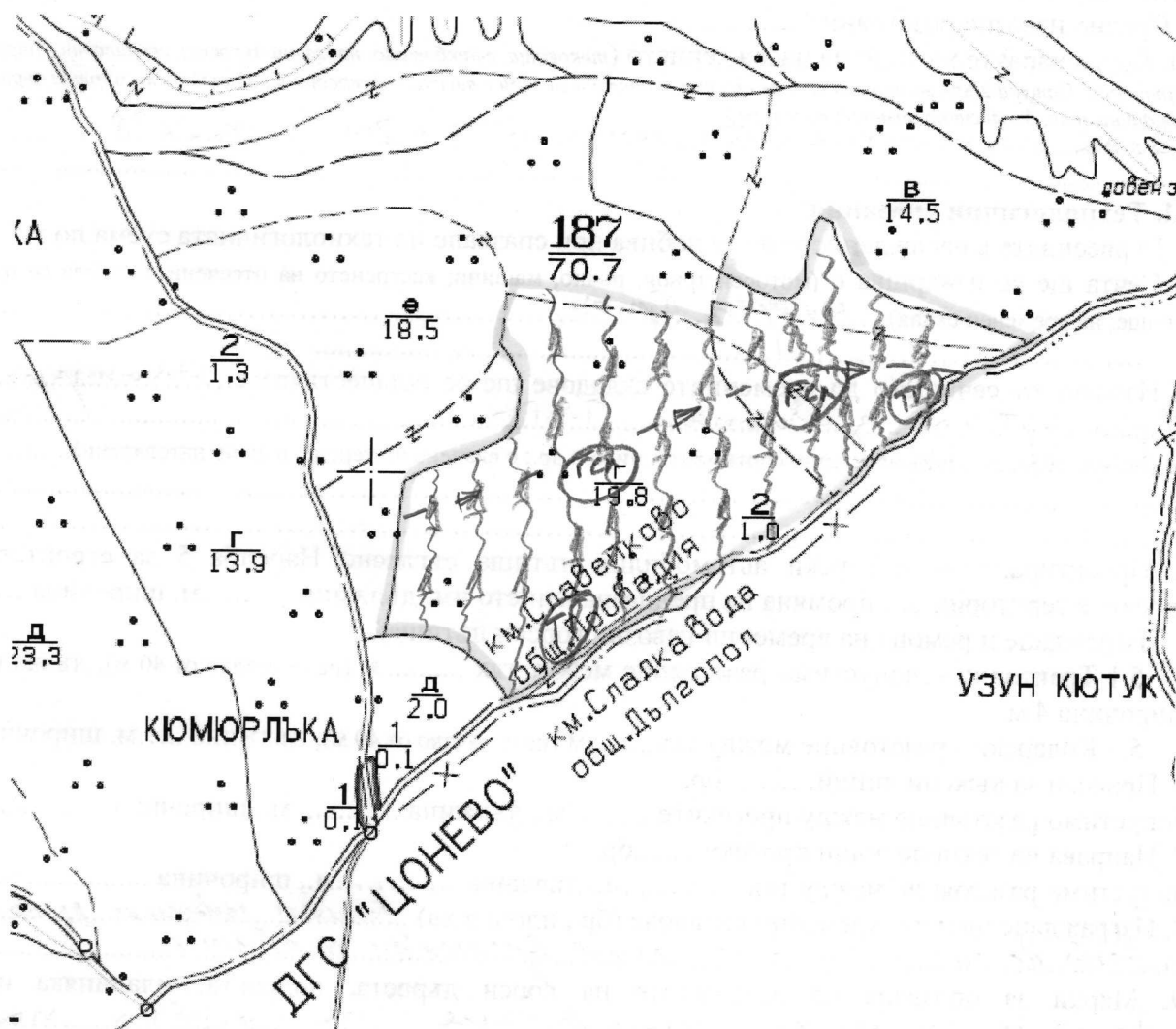
За добив на дървесина от отдел. 187подотдел. 8

На ТП ДГС/ДЛС..... /попълва се само за държавни гори/

Община; Землище

имот с (кадастрален идентификатор/КВС) №....., /потъква се само за недържавни гори/

I. Схема за добива на дървесина от насаждението



Легенда:

| | |
|---------|---|
| ± ± ± ± | проектирани коларски вр. извозни пътища |
|---------|---|

----- съществуващи извозни пътища

| | |
|--|-----------------------------|
| | съществуващ автомобилен път |
|--|-----------------------------|

 технологична просека

T50 T. ex. bui. di ragg.

▶▶▶▶▶ проектирани тракторни вр. извозни пътища

▲ ▲ ▲ **временен склад**

XXXXXX трасе на въжена линия

==+==+==+== проектиран автомобилен път

Ген. директор Материалы

На схемата задължително се нанасят контурите на насаждението/имота, съществуващите и проектирани временни горски пътища, технологичните просеки, просеките за въжени линии, извозни пътища, временни складове както и връзката им със съществуващата автомобилна пътна мрежа.

II. Характеристика на насаждението

1. Вид на сечта проба/сеч / интензивност 15 %
Втори вид сеч / интензивност %
2. Площ на подотдела 19.8 ха Размер на сечището 15.8 ха
3. Състав по план/програма српн 5904 3901, действителен српн 5904 3901
5. Запас на 1 ха: с клони 241 куб.м/ха, без клони 208 куб. м/ха.
6. Среден наклон на терена 2° градуса.
7. Очакван добив от маркираната дървесина 538 лежаща маса, куб.м.

| дърв. вид
категория | српн | у9р | 390 | | | дърв. вид
категория | српн | у9р | 390 | | | | |
|------------------------|------|-----|-----|--|--|------------------------|------|-----|-----|--|--|------|--|
| едра | 10 | 5 | - | | | дребна | 4 | 1 | 2 | | | вър- | |
| средна | 45 | 32 | 35 | | | дърва | 166 | 160 | 78 | | | шина | |

8. Наличие и характеристика на подраства преди сечта (състав, възраст, средна височина, % на покритие)

9. Средно извозно разстояние

10. Други характеристики на насаждението (токовища, сватбовища, надлесни дървета, сервитути, защитени територии, Натура 2000, защитени видове описани в доклада за гори с висока консервационна стойност, мъртва дървесина, вододайки зони, биологично разнообразие и др.)
Зона на мелиоративна дейност по план 2038

III. Технологични указания

1. Дървесината в насаждението да се добива при спазване на технологичната схема по т. I
2. Сечта ще се извършва с (моторен трион, ръчно, машини; кастренето на отсечените стъбла се извършва: в сечище, на временен склад) моторен трион

3. Извозът от сечището до временните складове ще се осъществява с моторни триони
Пренасяне на стъбла до временните складове
на (цели стъбла, дълги/къси секции, сортименти, чипс и др.; с влачене по терена, изцяло натоварени)

4. Проектирани нови горски автомобилни пътища съгласно Наредба 5 за строителството в горските територии без промяна на предназначението им: дължинам. ширинам.

5. Изграждане и ремонт на временни извозни горски пътища:

5.1 Тракторни – допустимо разстояние между тяхм (не по-малко от 40 м), дължинам, ширина 4 м.

5.2 Коларски - разстояние между тяхм (не по-малко от 40 м), дължинам, ширина ... м

6. Просеки за въжени линии: бр.

допустимо разстояние между просеките м., дължина м., ширина м.

7. Направа на технологични просекибр.

допустимо разстояние между тяхм., дължинам., ширинам.

8. Изграждане на нови временни складове (бр., площ в ха) близко до сечището
близко до сечището

9. Мерки за опазване на оставащите на корен дървета, подраства, младияка и почвата
да не се изкореняват

10. Начини за почистване на сечището равномерно

11. Други указания: сечището

применяване на допустимите дървесини да не се допускат други видове дървесина

Да се изнасят битовите отпадъци от сечището извън горските територии на определените за това места.

12. Всички операции по подготвителните и основните работи да се извършват съгласно изискванията на Правилника за здравословни и безопасни условия на труд в горите и правилата за противопожарна безопасност в горите.

ЗАПОЗНАТ с технологичния план:/попълва се след издаването на позволителното за сеч/

Лицето по чл. 108, ал. 2 от ЗГ, на което е издадено позволително за сеч №

/ трите имена, подпис, дата - /

№ и дата на удостоверение за упражняване на лесовъдска практика:

Изготвил: Бирман Сом 7.6

/име, фамилия, / подпис: Замитко Свобески

дата: 14.02.2016 г.

№ и дата на удостоверение за упражняване на лесовъдска практика: 5032/2012-2016 г.

Образец по чл. 53, ал. 6 от НСГ

Одобрил: Министър А. Милков

име, фамилия, / подпис: Замитко Свобески

дата: 18.11.16 г.

№ и дата на удостоверение за упражняване на лесовъдска практика: 3498/2008-11 г.

ТЕХНОЛОГИЧЕН ПЛАН №

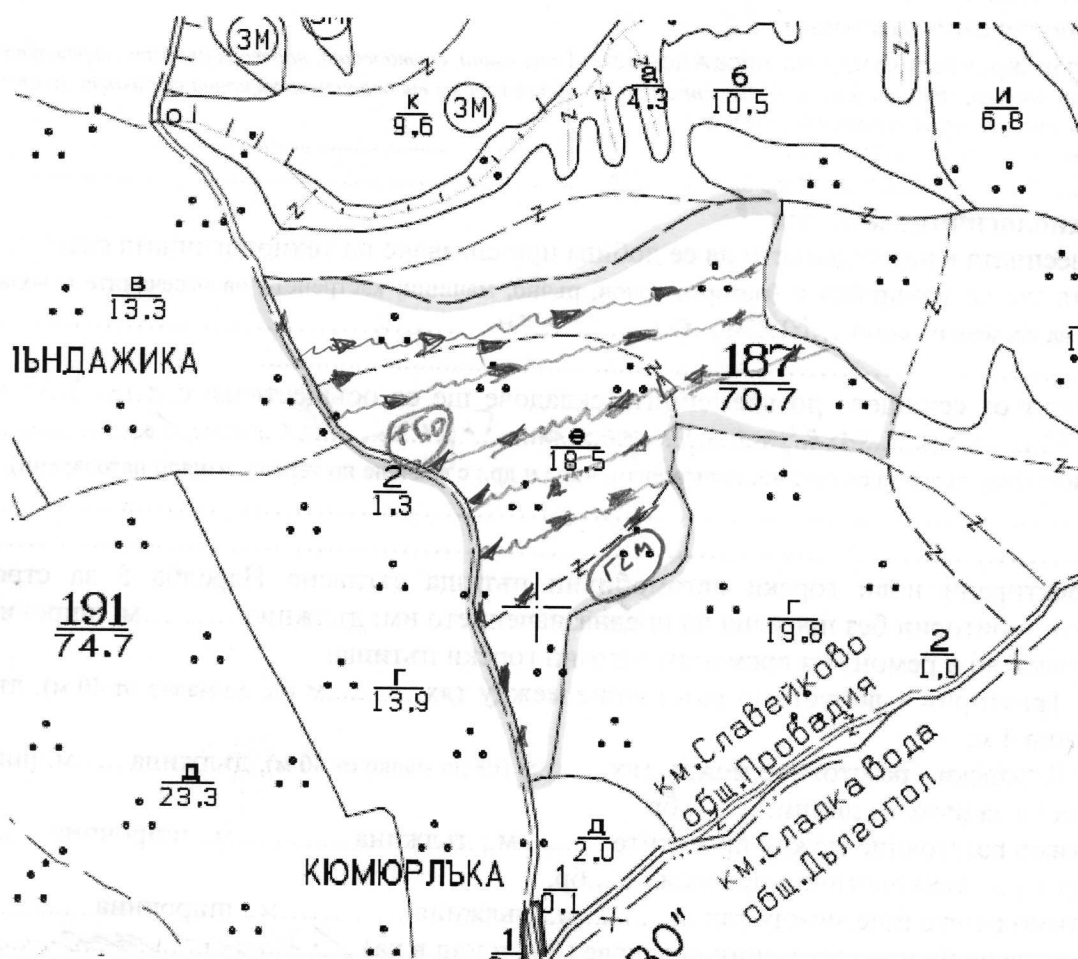
За добив на дървесина от отдел 187 подотдел В

На ТП ДГС/ДЛС Прибл. 80 г. /потълва се само за държавни гори/

Община Прибл. 80 г.; Землище Свобески

имот с (кадастрален идентификатор/КВС) № /потълва се само за недържавни гори/

I. Схема за добива на дървесина от насаждението



Легенда:

++++ проектирани коларски вр. извозни пътища

----- съществуващи извозни пътища

===== съществуващ автомобилен път

~~~~~ технологична просека

РБО Р. Б. Милков

»»»» проектирани тракторни вр. извозни пътища

▲▲▲ временен склад

xxxxxx трасе на въжена линия

+=+=+= проектиран автомобилен път

Гем Г. Милков

На схемата задължително се нанасят контурите на насаждението/имота, съществуващите и проектирани временни горски пътища, технологичните просеки, просеките за въжени линии, извозни пътища, временни складове както и връзката им със съществуващата автомобилна пътна мрежа.

## II. Характеристика на насаждението

1. Вид на сечта ..... / интензивност 157 %  
..... / интензивност ..... %

Втори вид сеч ..... / интензивност .....%

2. Площ на подотдела 485 ха      Размер на сечището 785 ха

3. Състав по план/програма..... действителен.....

5. Запас на 1 ха: с клони.....куб.м/ха, без клони .....куб. м/ха.

6. Среден наклон на терена .....<sup>20</sup>.....градуса.

7. Очакван добив от маркираната дървесина ..... 428 ..... лежаща маса, куб.м.

|                                        |      |     |     |                     |     |     |    |  |              |
|----------------------------------------|------|-----|-----|---------------------|-----|-----|----|--|--------------|
| Очакван добив от маркираната дървесина |      |     |     | Лежача маса, куб. м |     |     |    |  |              |
| дърв. вид                              | крпн | уър | жър | дърв. вид           |     |     |    |  |              |
| категория                              |      |     |     | категория           |     |     |    |  |              |
| едра                                   | 4    | 10  | 1   | дребна              | 3   | -   | -  |  | вър-<br>шина |
| средна                                 | 26   | 33  | 15  | дърва               | 110 | 157 | 53 |  | 82           |

8.Наличие и характеристика на подраста преди сечта (състав, възраст, средна височина, % на покритие) .....

9. Средно извозно разстояние ..... 50-100 м

10. Други характеристики на насаждението (токовища, сватбовища, надлесни дървета, сервитути, защитени територии, Натура 2000, защитени видове описани в доклада за гори с висока консервационна стойност, мъртва дървесина, вододайнни зони, биологично разнообразие и др.)

вододійні зони, біологічно різноманітні та др.)  
 ВГ-0000104-зони мешканців  
 ВГ-0000380-зони пшени

### III. Технологични указания

### III. Технологични указания

1. Дървесината в насаждението да се добива при спазване на технологичната схема по т. I

2. Сечта ще се извършва с (моторен трион, ръчно, машини; кастренето на отсечените стъбла се извършва: в сечище, на временен склад) моторен трион.....

3. Извозът от сечището до временните складове ще се осъществява с дървоотвални  
ТЛГ, или спешноч. транспорта Горско Рехитво  
на (цели стъбла, дълги/къси секции, сортименти, чипс и др.; с влачене по терена, изцяло натоварени).

4. Проектирани нови горски автомобилни пътища съгласно Наредба 5 за строителството в горските територии без промяна на предназначението им: дължина .....м. широчина .....м.

5. Изграждане и ремонт на временни извозни горски пътища:

5.1 Тракторни – допустимо разстояние между тях .....м (не по-малко от 40 м), дължина .....м, широчина 4 м.

5.2 Коларски - разстояние между тях.....м (не по-малко от 40 м), дължина .....м, ширина ... м

6. Просеки за въжени линии: ..... бр.  
допустимо разстояние между просеките ..... м., дължина ..... м., широчина ..... м.

7. Направа на технологични просеки .....бр.  
допустимо разстояние между тях .....м., дължина .....м., широчина ..... м.

8. Изграждане на нови временни складове (бр., площ в ха) Всички временни складове  
~~в с. м. б. в. до момента не са изградени~~ временни складове

9. Мерки за опазване на оставащите на корен дървета, подраства, младиняка и почвата

10. Начини за почистване на сечището .....  
11. Други указания: .....

11. Други указания: Упл. изключено по разп. 401. Върху горските територии  
не се извършват по-отгоре издърж.

12. Всички операции по подготвителните и основните работи да се извършват съгласно изискванията на Правилника за здравословни и безопасни условия на труд в горите и правилата за противопожарна безопасност в горите.

ЗАПОЗНАТ с технологичния план: ...../попълва се след издаването на разрешителното за сеч/

Лицето по чл. 108, ал. 2 от ЗГ, на което е издадено позволително за сеч № .....

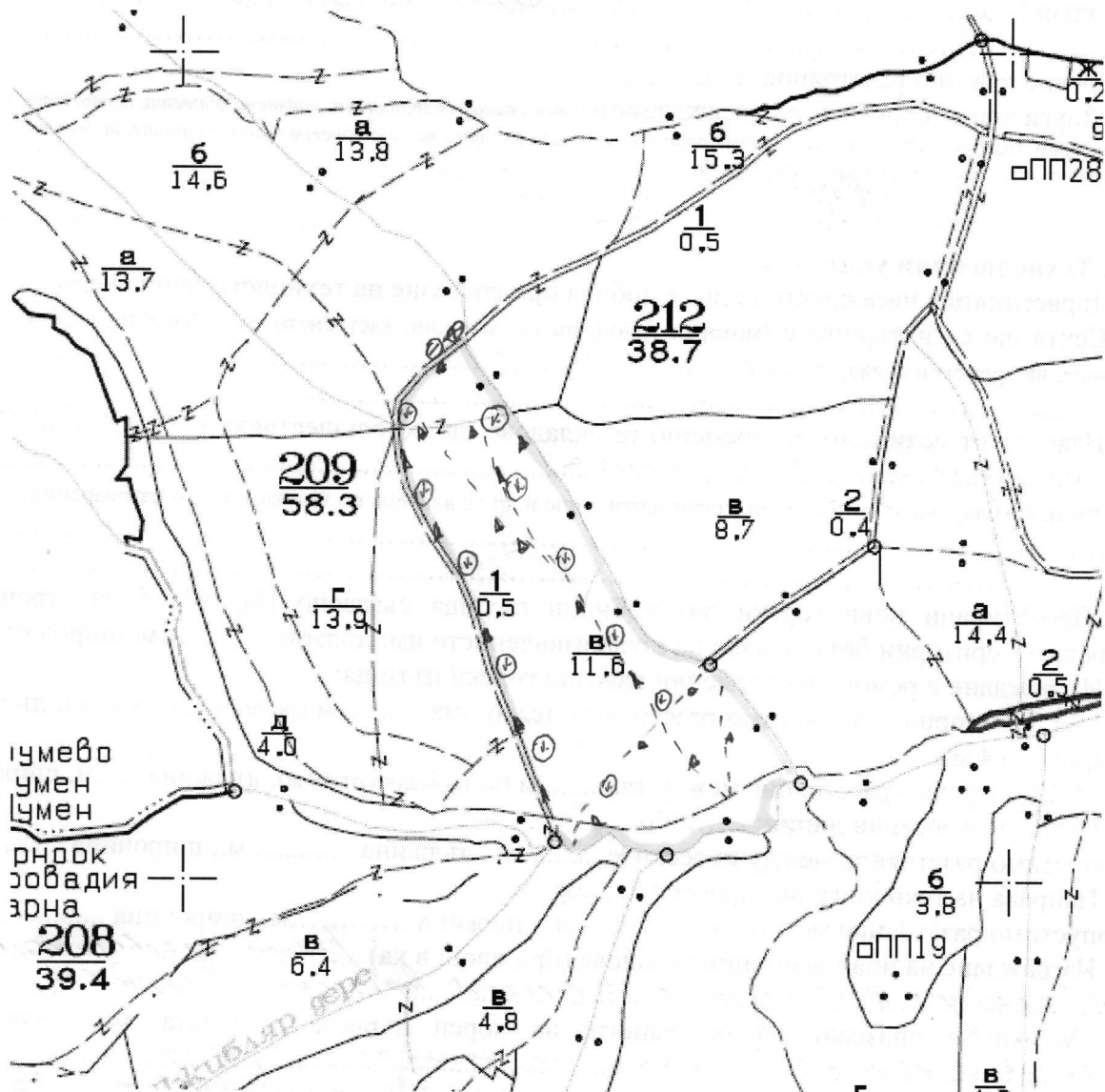
/ трите имена, подпис, дата - /

№ и дата на удостоверението за упражняване на лесовъдска практика: .....



Изготвил: БорхенОдобрил: инж. Христов/име, фамилия, / подпис: Сандовиме, фамилия, / подпис: Сандовдата: 05.10.16г.дата: 18.10.16г.№ и дата на удостоверение за упражняване на лесовъдска практика: 5012/20-12-11№ и дата на удостоверение за упражняване на лесовъдска практика: 2498/20-07-11**ТЕХНОЛОГИЧЕН ПЛАН № ....**За добив на дървесина от отдел: 209 ..... подотдел: 6 .....На ТП ДГС/ДЛС: Тривадия ..... /потъква се само за държавни гори/Община: Тривадия .....; Землище: с. Сердох .....

имот с (кадастрален идентификатор/КВС) № ..... /потъква се само за недържавни гори/

**I. Схема за добив на дървесина от насаждението****Легенда:**

±±±± проектирани коларски вр. извозни пътища

----- съществуващи извозни пътища

===== съществуващ автомобилен път

~~~~~ технологична просека

○ 1:500

○ - котли

>>>> проектирани тракторни вр. извозни пътища

▲▲▲ временен склад

xxxxxx трасе на въжена линия

=+=+ проектиран автомобилен път

⊗ 1:500

На схемата задължително се нанасят контурите на насаждението/имота, съществуващите и проектирани временни горски пътища, технологичните просеки, просеките за въжени линии, извозни пътища, временни складове както и връзката им със съществуващата автомобилна пътна мрежа.

II. Характеристика на насаждението

1. Вид на сечта постепенно-поблоснива / интензивност 30%
 Втори вид сеч / интензивност%
 2. Площ на подотдела 11.6 ха Размер на сечището 11.6 ха
 3. Състав по план/програма ур 10, 5а, действителен ур 10, 5а
 5. Запас на 1 ха: с клони 149 куб.м/ха, без клони 128 куб. м/ха.
 6. Среден наклон на терена 8 градуса.
 7. Очакван добив от маркираната дървесина 284 лежаща маса, куб.м.

| дърв. вид
категория | ур | 5а | | | дърв. вид
категория | ур | 5а | | | | |
|------------------------|----|----|--|--|------------------------|-----|----|--|--|--------------|----|
| едра | 45 | - | | | дребна | 42 | - | | | | |
| средна | 22 | - | | | дърва | 147 | 10 | | | | |
| | | | | | | | | | | вър-
шина | 46 |

8. Наличие и характеристика на подраства преди сечта (състав, възраст, средна височина, % на покритие) ур 10, 35, 0.30, 40% - неравна височина по клон

9. Средно извозно разстояние 25-100м;

10. Други характеристики на насаждението (токовища, сватбовища, надлесни дървета, сервитути, защитени територии, Натура 2000, защитени видове описани в доклада за гори с висока консервационна стойност, мъртва дървесина, вододайни зони, биологично разнообразие и др.)

33- BG-0000194 - зона лесобосаиане
33- BG-0002038 - зона птици

III. Технологични указания

1. Дървесината в насаждението да се добива при спазване на технологичната схема по т. I
 2. Сечта ще се извършва с (моторен трион, ръчно, машини; кастренето на отсечените стъбла се извършва: в сечище, на временен склад) с моторен трион
 3. Извозът от сечището до временните складове ще се осъществява с дърв. дърва или
с електрически влекач
 на (цели стъбла, дълги къси секции, сортименти, чипс и др.; с влачене по терена, изцяло натоварени)
 4. Проектирани нови горски автомобилни пътища съгласно Наредба 5 за строителството в горските територии без промяна на предназначението им: дължинам. широчинам.
 5. Изграждане и ремонт на временни извозни горски пътища:
 5.1 Тракторни – допустимо разстояние между тяхм (не по-малко от 40 м), дължинам, широчина 4 м.
 5.2 Коларски - разстояние между тяхм (не по-малко от 40 м), дължинам, широчина ...
 6. Просеки за въжени линии: бр.
 допустимо разстояние между просеките м., дължина м., широчина м.
 7. Направа на технологични просекибр.
 допустимо разстояние между тяхм., дължинам., широчина м.
 8. Изграждане на нови временни складове (бр., площ в ха) дължина дървесина 18
с електрически влекач и временни складове
 9. Мерки за опазване на оставащите на корен дървета, подраства, младияка и почвата
да не се нараняват оставащите на корен дървета
 10. Начини за почистване на сечището равномерно разчистване на бързината
 11. Други указания: н.ч. наклоните на дърветата
н.ч. наклоните на дърветата
 Да се изнасят битовите отпадъци от сечището извън горските територии на определените за това места.
 12. Всички операции по подготвителните и основните работи да се извършват съгласно изискванията на Правилника за здравословни и безопасни условия на труд в горите и правилата за противопожарна безопасност в горите.

ЗАПОЗНАТ с технологичния план:/попълва се след издаването на разрешителното за сеч/
 Лицето по чл. 108, ал. 2 от ЗГ, на което е издадено разрешително за сеч №

/ трите имена, подпис, дата - /

№ и дата на удостоверение за упражняване на лесовъдска практика:

Изготвил: Иван И. Ванов

/име, фамилия, / подпис:

дата: 10.10.16 г.,

№ и дата на удостоверение за упражняване на лесовъдска практика: 5018/20-12-11

Образец по чл. 53, ал. 6 от НСГ

Одобрил: Христо М. Манолов

име, фамилия, / подпис:

дата: 10.10.16 г.,

№ и дата на удостоверение за упражняване на лесовъдска практика: 3798/20.04.11

ТЕХНОЛОГИЧЕН ПЛАН №

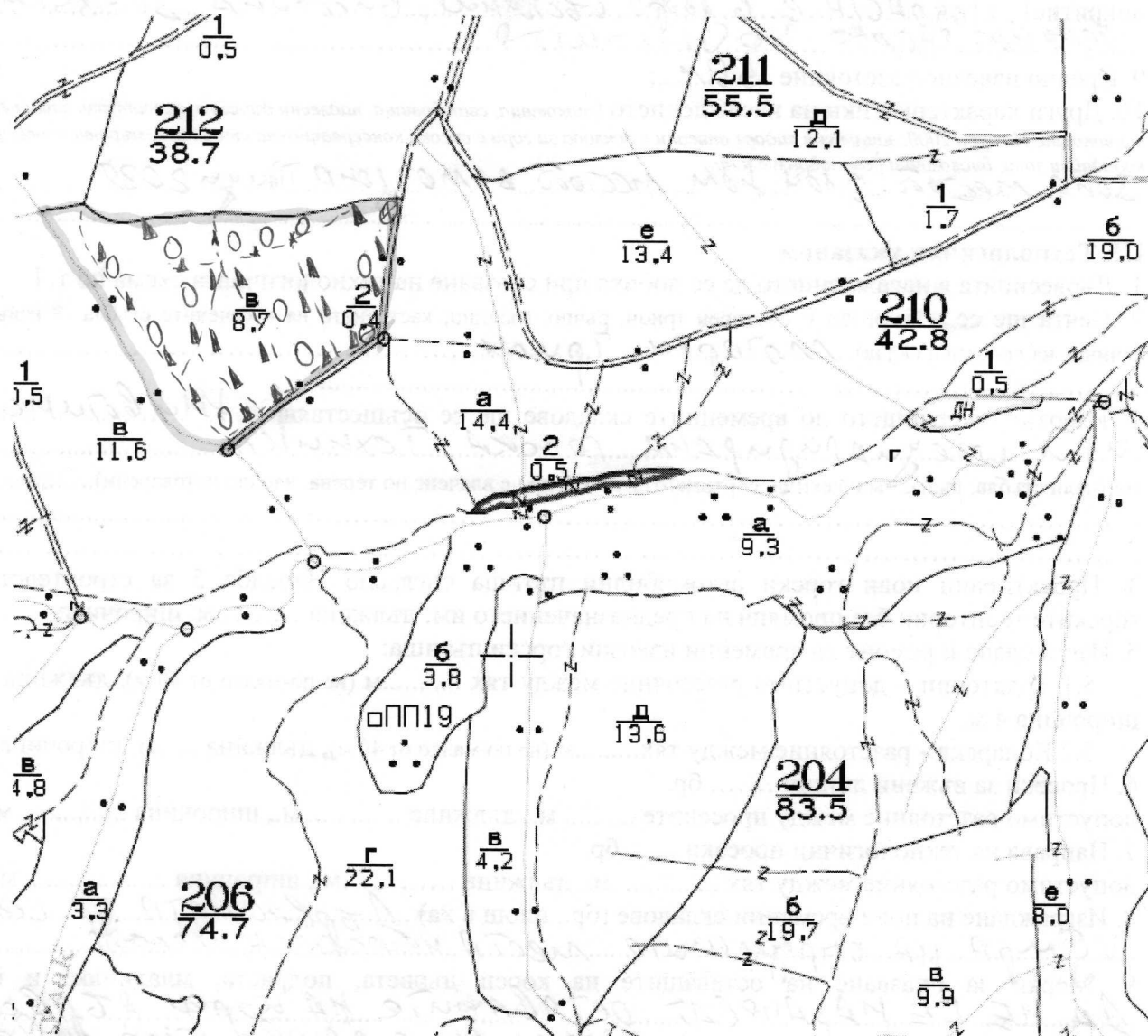
За добив на дървесина от отдел 212 подотдел В

На ТП ДГС/ДЛС Превлаж /потъква се само за държавни гори/

Община Превлаж; Землище Зерноок

имот с (кадастрален идентификатор/КВС) № /потъква се само за недържавни гори/

I. Схема за добива на дървесина от насаждението



Легенда:

±±±± проектирани коларски вр. извозни пътища

----- съществуващи извозни пътища

===== съществуващ автомобилен път

~~~~~ технологична просека

⊗ МЕСТО ЗА ОТМАГЪЩ

»»»» проектирани тракторни вр. извозни пътища

▲▲▲ временен склад 0 - КОТЕЛ

xxxxxx трасе на въжена линия

==+== проектиран автомобилен път

⊗ Г.Е.М. - СМЕТА

На схемата задължително се нанасят контурите на насаждението/имота, съществуващите и проектирани временни горски пътища, технологичните просеки, просеките за въжени линии, извозни пътища, временни складове както и връзката им със съществуващата автомобилна пътна мрежа.

## II. Характеристика на насаждението

1. Вид на сечта ..... 110 степенно котровичина ..... / интензивност 30 %  
 Втори вид сеч ..... / интензивност ..... %  
 2. Площ на подотдела 8,7 ха Размер на сечището 8,7 ха  
 3. Състав по план/програма кр 10 ..... , действителен кр 10 .....  
 5. Запас на 1 ха: с клони 195 куб.м/ха , без клони 165 куб. м/ха.  
 6. Среден наклон на терена 8 ..... градуса.  
 7. Очакван добив от маркираната дървесина 300 ..... лежаща маса, куб.м.

|           |    |  |  |  |           |     |  |  |  |  |  |      |    |
|-----------|----|--|--|--|-----------|-----|--|--|--|--|--|------|----|
| дърв. вид |    |  |  |  | дърв. вид |     |  |  |  |  |  |      |    |
| категория | 8Р |  |  |  | категория | 8Р  |  |  |  |  |  |      |    |
| едра      | 60 |  |  |  | дребна    | -   |  |  |  |  |  | вър- |    |
| средна    | 44 |  |  |  | дърва     | 136 |  |  |  |  |  | шина | 46 |

8. Наличие и характеристика на подраста преди сечта (състав, възраст, средна височина, % на покритие) 11 подраства в 6 дърво стоящи, височина 30-35 см  
Первоначално по площта
9. Средно извозно разстояние 50 м;
10. Други характеристики на насаждението (токовища, сватбовища, надлесни дървета, сервитути, защитени територии, Натура 2000, защитени видове описани в доклада за гори с висока консервационна стойност, мъртва дървесина, вододайни зони, биологично разнообразие и др.)  
Зона мъртва, 0.124 хом. мъртва в 1 морталитет 2030

### III. Технологични указания

1. Дървесината в насаждението да се добива при спазване на технологичната схема по т. I
2. Сечта ще се извършва с (моторен трион, ръчно, машини; кастренето на отсечените стъбла се извършва: в сечище, на временен склад) Моторни Триона
3. Извозът от сечището до временните складове ще се осъществява с Иливатинската или специализирана горска Техника  
на (цели стъбла, дълги къси секции, сортименти, чипс и др.; с влачене по терена, изцяло натоварени)
4. Проектирани нови горски автомобилни пътища съгласно Наредба 5 за строителството в горските територии без промяна на предназначението им: дължина .....м. ширина .....м.
5. Изграждане и ремонт на временни извозни горски пътища:  
5.1 Тракторни – допустимо разстояние между тях .....м (не по-малко от 40 м), дължина .....м, ширина 4 м.  
5.2 Коларски - разстояние между тях.....м (не по-малко от 40 м), дължина .....м, ширина ... м
6. Просеки за въжени линии: ..... бр.  
допустимо разстояние между просеките ..... м., дължина ..... м., ширина ..... м.
7. Направа на технологични просеки .....бр.  
допустимо разстояние между тях .....м., дължина .....м., ширина ..... м.
8. Изграждане на нови временни складове (бр., площ в ха) Дървесната бара се изгражда на определените места по горския план
9. Мерки за опазване на оставащите на корен дървета, подраста, младияка и почвата Да не се нараняват оставащите на корен дървета
10. Начини за почистване на сечището равномерно разхвърляне на сечищата
11. Други указания: да не се добират кълбоците от стоящите дървета в които да няма изградена формация  
Да се изнасят битовите отпадъци от сечището извън горските територии на определените за това места.
12. Всички операции по подготвителните и основните работи да се извършват съгласно изискванията на Правилника за здравословни и безопасни условия на труд в горите и правилата за противопожарна безопасност в горите.

**ЗАПОЗНАТ с технологичния план:** ...../попълва се след издаването на разрешителното за сеч/  
Лицето по чл. 108, ал. 2 от ЗГ, на което е издадено разрешително за сеч № .....

/ трите имена, подпис, дата - /

№ и дата на удостоверение за упражняване на лесовъдска практика: .....



Изготвил: Иван Иванов

име, фамилия, /подпис: Залинто съгласен

дата: 14.11.16г.

№ и дата на удостоверение за упражняване на лесовъдска практика: 5018/20.04.11

Образец по чл. 53, ал. 6 от НСГ

Одобрил: Христова Мария

име, фамилия, /подпис: Залинто съгласен

дата: 18.11.16г.

№ и дата на удостоверение за упражняване на лесовъдска практика: 3498/20.04.11

## ТЕХНОЛОГИЧЕН ПЛАН № ....

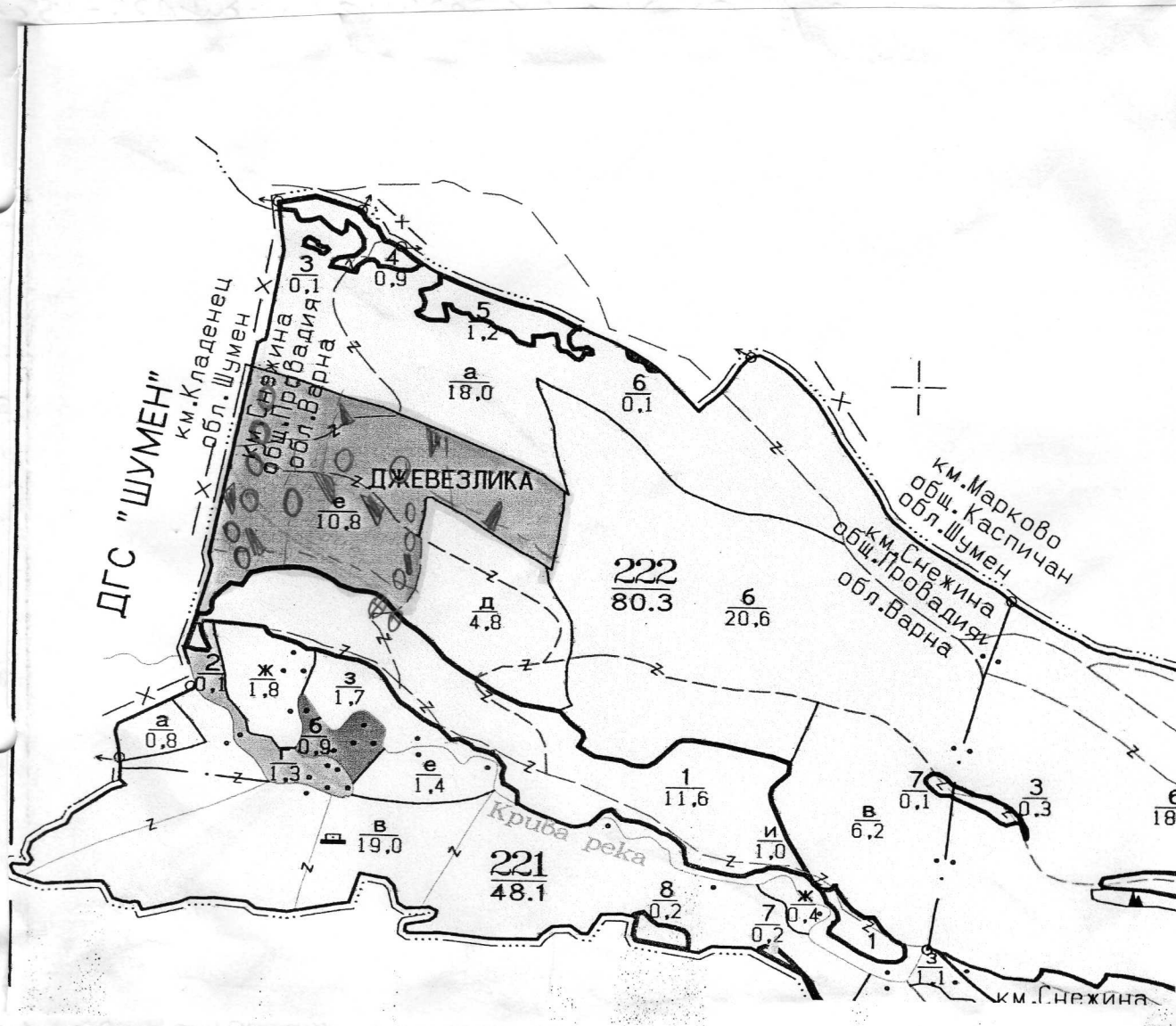
За добив на дървесина от отдел 222 ..... подотдел Е .....

На ТП ДГС/ДЛС Провадия ..... /потъпва се само за държавни гори/

Община Провадия .....; Землище с. Снежинка .....

имот с (кадастрален идентификатор/КВС) № ..... /потъпва се само за недържавни гори/

### I. Схема за добив на дървесина от насаждението



### Легенда:

++++ проектирани коларски вр. извозни пътища

----- съществуващи извозни пътища

===== съществуващ автомобилен път

~~~~~ технологична просека

○ м.в.ст. за отпадък

»»»» проектирани тракторни вр. извозни пътища

▲▲▲ временен склад 0 - котел

xxxxxx трасе на въжена линия

=+=+= проектиран автомобилен път

⊕ Г.С.М.-СМЪНА

На схемата задължително се нанасят контурите на насаждението/имота, съществуващите и проектирани временни горски пътища, технологичните просеки, просеките за въжени линии, извозни пътища, временни складове както и връзката им със съществуващата автомобилна пътна мрежа.

II. Характеристика на насаждението

1. Вид на сечта Постепенно Котловинна / интензивност 30 %
Втори вид сеч / интензивност %
2. Площ на подотдела 10,8 ха Размер на сечището 10,8 ха
3. Състав по план/програма ур 10 , действителен ур 10
5. Запас на 1 ха: с клони 1201 куб.м/ха , без клони 107 куб. м/ха.
6. Среден наклон на терена 12 градуса.
7. Очакван добив от маркираната дървесина 173 лежаща маса, куб.м.

| дърв. вид
категория | <u>36</u> | | | | | дърв. вид
категория | <u>38</u> | | | | | | | |
|------------------------|-----------|--|--|--|--|------------------------|------------|--|--|--|--|--|------|-----------|
| едра | <u>12</u> | | | | | дребна | <u>-</u> | | | | | | вър- | |
| средна | <u>53</u> | | | | | дърва | <u>108</u> | | | | | | шина | <u>27</u> |

8. Наличие и характеристика на подраста преди сечта (състав, възраст, средна височина, % на покритие) Подрастар е в отишно състояние височина 35-45 см
неравномерно по площ
9. Средно извозно разстояние 10 м;
10. Други характеристики на насаждението (токовища, сватбовища, надлесни дървета, сервитути, защитени територии, Натура 2000, защитени видове описани в доклада за гори с висока консервационна стойност, мъртва дървесина, вододайни зони, биологично разнообразие и др.)
Зона местоб. 0104; пом. местоб. 0100; зона пътищ 2038

III. Технологични указания

1. Дървесината в насаждението да се добива при спазване на технологичната схема по т. I
2. Сечта ще се извършва с (моторен трион, ръчно, машини; кастренето на отсечените стъбла се извършва: в сечище, на временен склад) Моторен трион
3. Извозът от сечището до временните складове ще се осъществява с Имвотинска
или специализирана горска техника
на (цели стъбла, дълги къси секции, сортименти, чипс и др., с влачене по терена, изцяло натоварени)
4. Проектирани нови горски автомобилни пътища съгласно Наредба 5 за строителството в горските територии без промяна на предназначението им: дължина м. ширина м.
5. Изграждане и ремонт на временни извозни горски пътища:
5.1 Тракторни – допустимо разстояние между тях м (не по-малко от 40 м), дължина м, ширина 4 м.
5.2 Коларски - разстояние между тях м (не по-малко от 40 м), дължина м, ширина ... м
6. Просеки за въжени линии: бр.
допустимо разстояние между просеките м., дължина м., ширина м.
7. Направа на технологични просеки бр.
допустимо разстояние между тях м., дължина м., ширина м.
8. Изграждане на нови временни складове (бр., площ в ха) Изгражданата дървесина
на разстояние от сечището
9. Мерки за опазване на оставащите на корен дървета, подраста, младияка и почвата
Да не се нараняват оставащите на корен дървета
10. Начини за почистване на сечището равномерно развръщане на дърветата
11. Други указания: Да не се допират клоните на оставащите дървета
Да няма изграждане на дървесни къщи
Да се изнасят битовите отпадъци от сечището извън горските територии на определените за това места.
12. Всички операции по подготвителните и основните работи да се извършват съгласно изискванията на Правилника за здравословни и безопасни условия на труд в горите и правилата за противопожарна безопасност в горите.

ЗАПОЗНАТ с технологичния план: /попълва се след издаването на разрешителното за сеч/
Лицето по чл. 108, ал. 2 от ЗГ, на което е издадено разрешително за сеч №

/трите имена, подпис, дата - /

№ и дата на удостоверение за упражняване на лесоходска практика: