

Изготвил: М. М. Димитров

Одобрил:

.....
/име, фамилия,/ подпис:

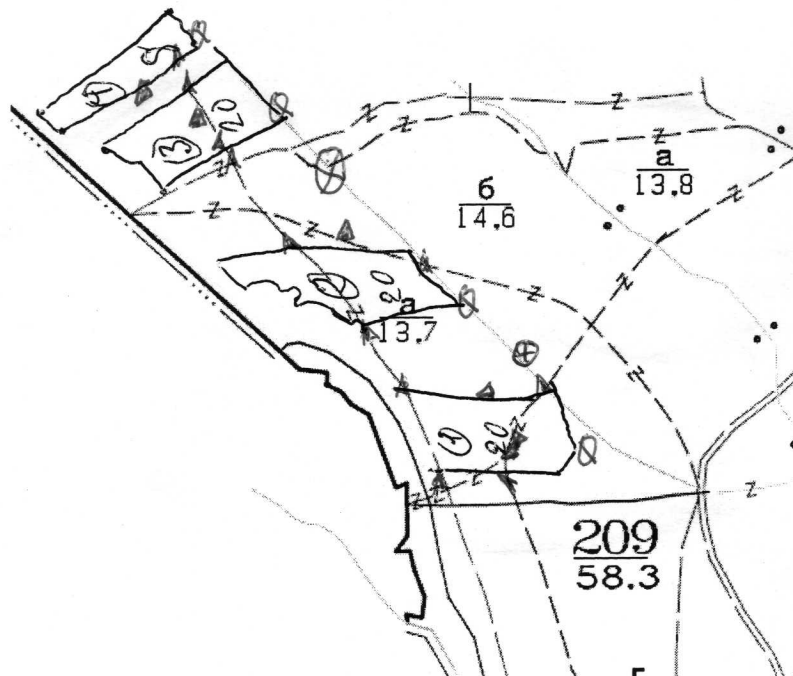
име, фамилия,/ подпис:

дата: 24-10-14 г.,

дата: г.,

№ и дата на удостоверение за упражняване на
лесовъдска практика: 5016/20.12.2011№ и дата на удостоверение за упражняване на
лесовъдска практика:**ТЕХНОЛОГИЧЕН ПЛАН №**За добив на дървесина от отдел 209 подотдел АНа ТП ДГС/ДЛС Т. Манастир /попълва се само за държавни гори/Община Т. Манастир; Землище Т. Манастир

имот с (кадастрален идентификатор/КВС) № /попълва се само за недържавни гори/

I. Схема за добива на дървесина от насаждението**Легенда:**

±±±± проектирани коларски вр. извозни пътища

»»»» проектирани тракторни вр. извозни пътища

----- съществуващи извозни пътища

▲▲▲▲ временен склад

===== съществуващ автомобилен път

xxxxxx трасе на въжена линия

~~~~~ технологична просека

=+=+=+ проектиран автомобилен път

отлеж ..... .....

ГСМ ..... .....

На схемата задължително се нанасят контурите на насаждението/имота, съществуващите и проектирани временни горски пътища, технологичните просеки, просеките за въжени линии, извозни пътища, временни складове както и връзката им със съществуващата автомобилна пътна мрежа.

## II. Характеристика на насаждението

1. Вид на сечта *кр. на сечта: елк. флам. елм. 20 ха* / интензивност *100%*  
 2. Площ на подотдела *127* ха Размер на сечището *5.8* ха  
 3. Състав по план/програма *кр. елм.*, действителен *кр. елм.*  
 5. Запас на 1 ха: с клони *140* куб.м/ха, без клони *124* куб. м/ха.  
 6. Среден наклон на терена *6°* градуса.  
 7. Очакван добив от маркираната дървесина *557* лежача маса, куб.м.

| дърв. вид категория | <i>елк.</i> |          | <i>елм.</i> |  | дърв. вид категория | <i>елк.</i> |           | <i>елм.</i> |  | вършина   |
|---------------------|-------------|----------|-------------|--|---------------------|-------------|-----------|-------------|--|-----------|
|                     | <i>143</i>  | <i>9</i> |             |  |                     | <i>323</i>  | <i>39</i> |             |  |           |
| едра                | <i>143</i>  | <i>9</i> |             |  | дребна              | <i>-</i>    | <i>-</i>  |             |  | <i>83</i> |
| средна              | <i>38</i>   | <i>5</i> |             |  | дърва               | <i>323</i>  | <i>39</i> |             |  |           |

8. Наличие и характеристика на подраства преди сечта (състав, възраст, средна височина, % на покритие) .....

9. Средно извозно разстояние *50 м;*

10. Други характеристики на насаждението (токовища, сватбовища, надлесни дървета, сервитути, защитени територии, Натура 2000, защитени видове описани в доклада за гори с висока консервационна стойност, мъртва дървесина, вододайни зони, биологично разнообразие и др.)

*зона на защитеността елк. елм. 01.04 км. местод. 91/МО зона на сечта 2039*

## III. Технологични указания

- Дървесината в насаждението да се добива при спазване на технологичната схема по т. I
- Сечта ще се извършва с (моторен трион, ръчно, машини; кастренето на отсечените стъбла се извършва: в сечище, на временен склад) *моторен трион*
- Извозът от сечището до временните складове ще се осъществява с *сп. извозни камиони* ... *горски терит.* на (цели стъбла, дълги/къси секции, сортименти, чипс и др.; с влачене по терена, изцяло натоварени)..... *на елм. секции*
- Проектирани нови горски автомобилни пътища съгласно Наредба 5 за строителството в горските територии без промяна на предназначението им: дължина .....м. широчина .....м.
- Изграждане и ремонт на временни извозни горски пътища:
  - Тракторни – допустимо разстояние между тях .....м (не по-малко от 40 м), дължина .....м, широчина 4 м.
  - Коларски - разстояние между тях.....м (не по-малко от 40 м), дължина .....м, широчина ... м
- Просеки за въжени линии: ..... бр. допустимо разстояние между просеките ..... м., дължина ..... м., широчина ..... м.
- Направа на технологични просеки .....бр. допустимо разстояние между тях .....м., дължина .....м., широчина ..... м.
- Изграждане на нови временни складове (бр., площ в ха) *временни складове* ... *да се извършват на площадките на сечището*
- Мерки за опазване на оставащите на корен дървета, подраства, младияка и почвата *да се извършват от първия*
- Начини за почистване на сечището *равномерно почистване*
- Други указания: .....

Да се изнасят битовите отпадъци от сечището извън горските територии на определените за това места.

12. Всички операции по подготвителните и основните работи да се извършват съгласно изискванията на Правилника за здравословни и безопасни условия на труд в горите и правилата за противопожарна безопасност в горите.

**ЗАПОЗНАТ с технологичния план:** ...../попълва се след издаването на позволителното за сеч/  
 Лицето по чл. 108, ал. 2 от ЗГ, на което е издадено позволително за сеч № .....

/ трите имена, подпис, дата - /

№ и дата на удостоверение за упражняване на лесовъдска практика: .....

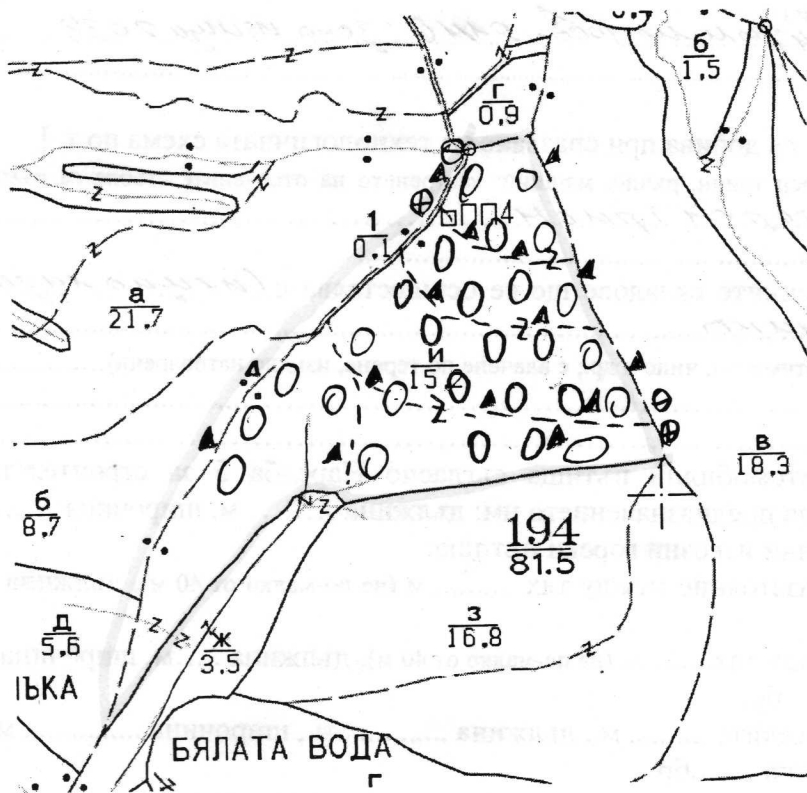
Изготвил: Атанас Тр.  
Атанасов  
 /име, фамилия, / подпис:  
 дата: 29.12.2017  
 № и дата на удостоверение за упражняване на  
 лесовъдска практика: 0801/25-06-12

Одобрил: .....  
 .....  
 име, фамилия, / подпис: .....  
 дата: .....Г.,  
 № и дата на удостоверение за упражняване на  
 лесовъдска практика: .....

### ТЕХНОЛОГИЧЕН ПЛАН № ....

За добив на дървесина от отдел.....194.....подотдел.....И.....  
 На ТП ДГС/ДЛС.....Праводия...../потъква се само за държавни гори/  
 Община.....Праводия.....; Землище.....Славейково.....;  
 имот с (кадастрален идентификатор/КВС) №....., /потъква се само за недържавни гори/

#### I. Схема за добива на дървесина от насаждението



#### Легенда:

- ±±±±± проектирани коларски вр. извозни пътища
- съществуващи извозни пътища
- ===== съществуващ автомобилен път
- ~~~~~ технологична просека
- ⊖ (символ) ГСМ

- - котел
- »»»»» проектирани тракторни вр. извозни пътища
- ▲▲▲ временен склад
- xxxxxx трасе на въжена линия
- ==+== проектиран автомобилен път
- ⊕ (символ) място за дитови огнивоци

На схемата задължително се нанасят контурите на насаждението/имота, съществуващите и проектирани временни горски пътища, технологичните просеки, просеките за въжени линии, извозни пътища, временни складове както и връзката им със съществуващата автомобилна пътна мрежа.

## II. Характеристика на насаждението

1. Вид на сечта *Посл. котлованна* / интензивност *30%*  
 Втори вид сеч ..... / интензивност ..... %  
 2. Площ на подотдела *15,2* ха Размер на сечището *15,2* ха  
 3. Състав по план/програма *УР-8, С1-2*, действителен .....  
 5. Запас на 1 ха: с клони *161* куб. м/ха, без клони *140* куб. м/ха.  
 6. Среден наклон на терена *4°* градуса.  
 7. Очакван добив от маркираната дървесина *326* лежаща маса, куб. м.

| дърв. вид категория | УР        | С1        |  |  | дърв. вид категория | УР         | С1        |  |  |  |  |  |  |           |
|---------------------|-----------|-----------|--|--|---------------------|------------|-----------|--|--|--|--|--|--|-----------|
| едра                | <i>57</i> | <i>11</i> |  |  | дребна              | -          | -         |  |  |  |  |  |  | вършина   |
| средна              | <i>17</i> | <i>12</i> |  |  | дърва               | <i>177</i> | <i>49</i> |  |  |  |  |  |  | <i>39</i> |

8. Наличие и характеристика на подраства преди сечта (състав, възраст, средна височина, % на покритие) *Много добро състояние - разнородно разнородно изв. ма...*  
*плътност и височина до 80 см*  
 9. Средно извозно разстояние *50 м*;  
 10. Други характеристики на насаждението (токовица, сватбовица, надлесни дървета, сервитути, защитени територии, Natura 2000, защитени видове описани в доклада за гори с висока консервационна стойност, мъртва дървесина, вододайни зони, биологично разнообразие и др.)  
*Зона местоподготвяне, ароматоместооб. 9400, зона птици 2038*

## III. Технологични указания

1. Дървесината в насаждението да се добива при спазване на технологичната схема по т. I  
 2. Сечта ще се извършва с (моторен трион, ръчно, машини; кастренето на отсечените стъбла се извършва: в сечище, на временен склад) *Моторен трион*  
 3. Извозът от сечището до временните складове ще се осъществява с *механизирана техника*  
*на (цели стъбла, дълги/къси секции, сортименти, чипс и др.; с влачене по терена, изцяло натоварени)*  
 4. Проектирани нови горски автомобилни пътища съгласно Наредба 5 за строителството в горските територии без промяна на предназначението им: дължина ..... м. широчина ..... м.  
 5. Изграждане и ремонт на временни извозни горски пътища:  
 5.1 Тракторни – допустимо разстояние между тях ..... м (не по-малко от 40 м), дължина ..... м, широчина 4 м.  
 5.2 Коларски - разстояние между тях ..... м (не по-малко от 40 м), дължина ..... м, широчина ... м  
 6. Просеки за въжени линии: ..... бр.  
 допустимо разстояние между просеките ..... м., дължина ..... м., широчина ..... м.  
 7. Направа на технологични просеки ..... бр.  
 допустимо разстояние между тях ..... м., дължина ..... м., широчина ..... м.  
 8. Изграждане на нови временни складове (бр., площ в ха) .....  
 9. Мерки за опазване на оставащите на корен дървета, подраства, младиняка и почвата *Разнесе допустима нагряна боя на оставащите на корен дървета*  
 10. Начини за почистване на сечището *Разнесе допустима нагряна боя на оставащите на корен дървета*  
 11. Други указания: *Разнесе допустима нагряна боя на оставащите на корен дървета*  
 Да се изнасят битовите отпадъци от сечището извън горските територии на определените за това места.  
 12. Всички операции по подготвителните и основните работи да се извършват съгласно изискванията на Правилника за здравословни и безопасни условия на труд в горите и правилата за противопожарна безопасност в горите.

**ЗАПОЗНАТ с технологичния план:** ..... /попълва се след издаването на позволителното за сеч/  
 Лицето по чл. 108, ал. 2 от ЗГ, на което е издадено позволително за сеч № .....

/трите имена, подпис, дата - /

№ и дата на удостоверение за упражняване на лесовъдска практика: .....

Изготвил: *Борислав Върбанов Врещинов*

Одобрил: .....

/име, фамилия, / подпис: *[Signature]*

име, фамилия, / подпис: .....

дата: *29.09.2012*

дата: .....Г.,

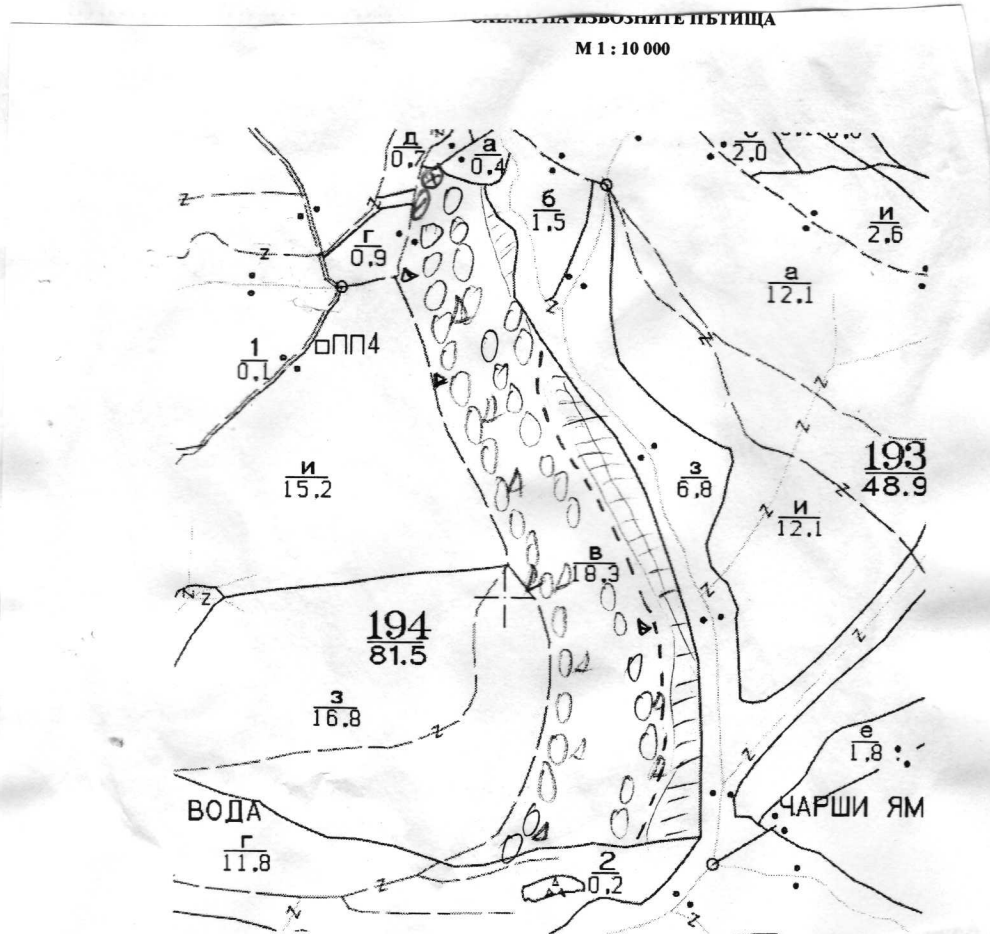
№ и дата на удостоверение за упражняване на лесовъдска практика: *4795/25062012*

№ и дата на удостоверение за упражняване на лесовъдска практика: .....

**ТЕХНОЛОГИЧЕН ПЛАН № ....**

За добив на дървесина от отдел. *1946 - 14,3* хоподотдел. *б*  
 На ТП ДГС/ДЛС *г. Врещинов* /потътва се само за държавни гори/  
 Община *Врещинов*; Землище *с. Славейков*;  
 имот с (кадастрален идентификатор/КВС) №....., /потътва се само за недържавни гори/

**I. Схема за добива на дървесина от насаждението**



**Легенда:**

±±±±± проектирани коларски вр. извозни пътища

»»»»» проектирани тракторни вр. извозни пътища

----- съществуващи извозни пътища

▲▲▲▲▲ временен склад

===== съществуващ автомобилен път

xxxxxxx трасе на въжена линия

~~~~~ технологична просека

==+==+== проектиран автомобилен път

○ *кад. №*

⊗ *ИСК* *форм. во смизотична дървесина*

На схемата задължително се нанасят контурите на насаждението/имота, съществуващите и проектирани временни горски пътища, технологичните просеки, просеките за въжени линии, извозни пътища, временни складове както и връзката им със съществуващата автомобилна пътна мрежа.

II. Характеристика на насаждението

- 1. Вид на сечта ... / интензивност 30%
2. Площ на подотдела 18.3 ха ... ха
3. Състав по план/програма ... действителен ...
5. Запас на 1 ха: с клони ... куб.м/ха , без клони ... куб. м/ха.
6. Среден наклон на терена 16 градуса.
7. Очакван добив от маркираната дървесина ... лежаща маса, куб.м.

Table with columns: дърв. вид категория, дърв. вид категория, едра, средна, дребна, дърва, вършина

8. Наличие и характеристика на подраства преди сечта (състав, възраст, средна височина, % на покритие)

9. Средно извозно разстояние 20-50 м

10. Други характеристики на насаждението (токовища, сватбовища, надлесни дървета, сервитути, защитени територии, Natura 2000, защитени видове описани в доклада за гори с висока консервационна стойност, мъртва дървесина, вододайни зони, биологично разнообразие и др.)

Handwritten notes: 33-36-000104- зона лебод Сибамия, 35-0002038- зона мтиур

III. Технологични указания

- 1. Дървесината в насаждението да се добива при спазване на технологичната схема по т. I
2. Сечта ще се извършва с (моторен трион, ръчно, машини; кастренето на отсечените стъбла се извършва: в сечище, на временен склад) ...
3. Извозът от сечището до временните складове ще се осъществява с ...
4. Проектирани нови горски автомобилни пътища съгласно Наредба 5 за строителството в горските територии без промяна на предназначението им: дължина ... м. широчина ... м.
5. Изграждане и ремонт на временни извозни горски пътища:
5.1 Тракторни – допустимо разстояние между тях ... м (не по-малко от 40 м), дължина ... м, широчина 4 м.
5.2 Коларски - разстояние между тях ... м (не по-малко от 40 м), дължина ... м, широчина ... м
6. Просеки за въжени линии: ... бр. допустимо разстояние между просеките ... м., дължина ... м., широчина ... м.
7. Направа на технологични просеки ... бр. допустимо разстояние между тях ... м., дължина ... м., широчина ... м.
8. Изграждане на нови временни складове (бр., площ в ха) ...
9. Мерки за опазване на оставащите на корен дървета, подраства, младиняка и почвата
10. Начини за почистване на сечището ...
11. Други указания: ...
12. Всички операции по подготвителните и основните работи да се извършват съгласно изискванията на Правилника за здравословни и безопасни условия на труд в горите и правилата за противопожарна безопасност в горите.

ЗАПОЗНАТ с технологичния план: ... /попълва се след издаването на позволителното за сеч/ Лицето по чл. 108, ал. 2 от ЗГ, на което е издадено позволително за сеч №

/ грите имена, подпис, дата - /

№ и дата на удостоверението за упражняване на лесовъдска практика:

Изготвил: Атанас Атанасов

Одобрил:

/име, фамилия,/ подпис:

име, фамилия,/ подпис:

дата: 30 VIII 2011

дата:Г.,

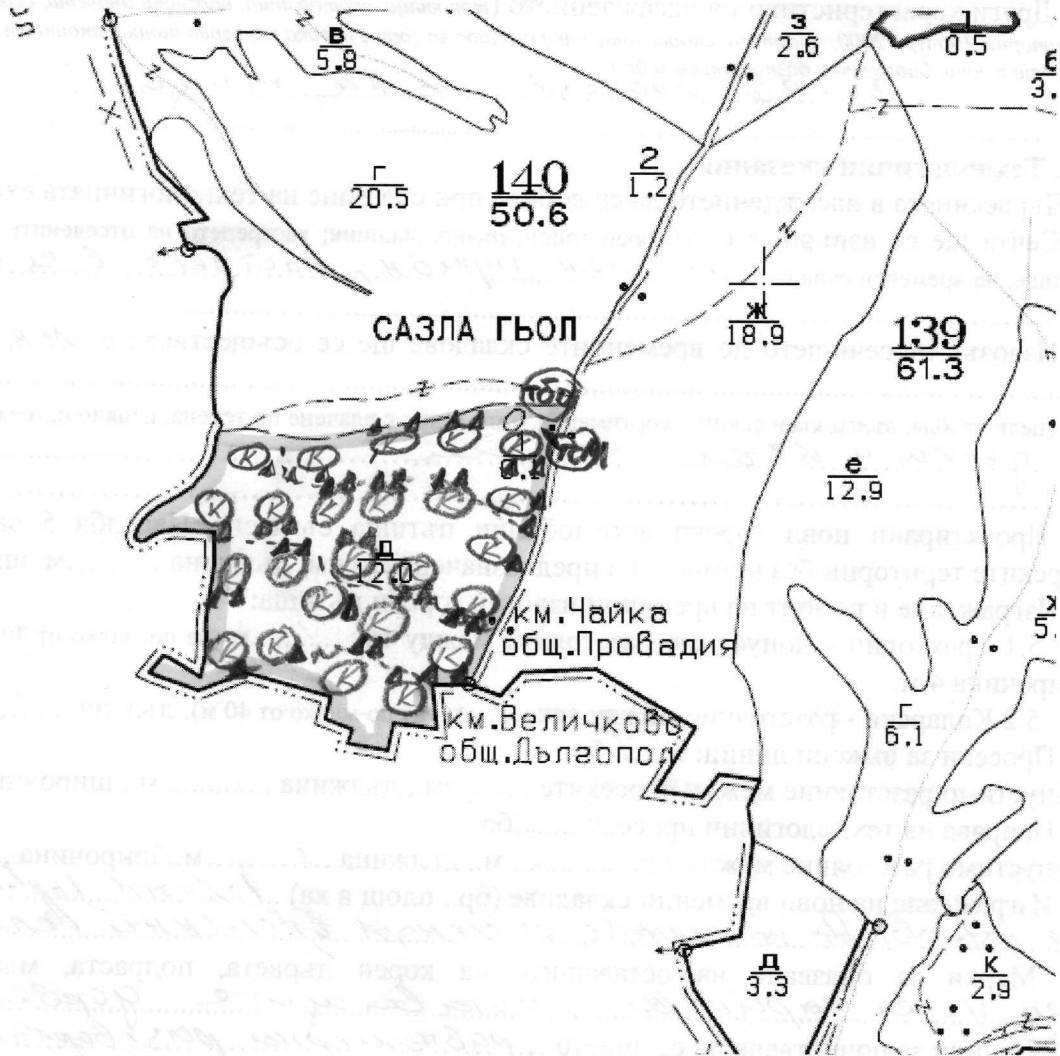
№ и дата на удостоверение за упражняване на лесовъдска практика: 4946/20.XI.2011

№ и дата на удостоверение за упражняване на лесовъдска практика:

ТЕХНОЛОГИЧЕН ПЛАН №

За добив на дървесина от отдел. 140 подотдел. 8
 На ТП ДГС/ДЛС. Провадия /потътва се само за държавни гори/
 Община Провадия; Землище Чайка;
 имот с (кадастрален идентификатор/КВС) №....., /потътва се само за недържавни гори/

I. Схема за добива на дървесина от насаждението



Легенда:

- ±±±± проектирани коларски вр. извозни пътища
- съществуващи извозни пътища
- ===== съществуващ автомобилен път
- ~~~~~ технологична просека
- Т80 Т. Бул. отпад.

- ⊗ - КОТЛИ
- »»»» проектирани тракторни вр. извозни пътища
- ▲▲▲ временен склад
- xxxxxx трасе на въжена линия
- ==+== проектиран автомобилен път
- ГСМ Г.Ор. Смаз. И-ли

На схемата задължително се нанасят контурите на насаждението/имота, съществуващите и проектирани временни горски пътища, технологичните просеки, просеките за въжени линии, извозни пътища, временни складове както и връзката им със съществуващата автомобилна пътна мрежа.

II. Характеристика на насаждението

1. Вид на сечта пост, котловинна / интензивност 30%
 Втори вид сеч / интензивност%
 2. Площ на подотдела 12.0 ха Размер на сечището 12.0 ха
 3. Състав по план/програма 4Р 9 БЛ, действителен 4Р 9, БЛ
 5. Запас на 1 ха: с клонови 14900 куб.м/ха, без клонови 104 куб. м/ха.
 6. Среден наклон на терена 14 градуса.
 7. Очакван добив от маркираната дървесина 266 лежаща маса, куб.м.

| дърв. вид категория | 4Р | БЛ | | | дърв. вид категория | 4Р | БЛ | | | | | вършина |
|---------------------|----|----|--|--|---------------------|-----|----|--|--|--|--|---------|
| едра | 41 | 5 | | | дребна | - | - | | | | | 32 |
| средна | 37 | 18 | | | дърва | 122 | 43 | | | | | |

8. Наличие и характеристика на подраства преди сечта (състав, възраст, средна височина, % на покритие) подрасят равномерно 4Р, БЛ, 5 год. - н. 0.3 - 0.6 м - 80%

9. Средно извозно разстояние 30 м;

10. Други характеристики на насаждението (токовища, сватбовища, надлесни дървета, сервитути, защитени територии, Natura 2000, защитени видове описани в доклада за гори с висока консервационна стойност, мъртва дървесина, вододайни зони, биологично разнообразие и др.)
33-36-0002038 - зона птици

III. Технологични указания

1. Дървесината в насаждението да се добива при спазване на технологичната схема по т. I

2. Сечта ще се извършва с (моторен трион, ръчно, машини; кастренето на отсечените стъбла се извършва: в сечище, на временен склад) моторен трион, кастрете в сечището

3. Извозът от сечището до временните складове ще се осъществява с механизирано

на (цели стъбла, дълги/къси секции, сортименти, чипс и др.; с влачене по терена, изцяло натоварени) дълги и къси секции

4. Проектирани нови горски автомобилни пътища съгласно Наредба 5 за строителството в горските територии без промяна на предназначението им: дължинам. широчинам.

5. Изграждане и ремонт на временни извозни горски пътища:

5.1 Тракторни - допустимо разстояние между тяхм (не по-малко от 40 м), дължина !.....м, широчина 4 м.

5.2 Коларски - разстояние между тях.....м (не по-малко от 40 м), дължина !.....м, широчина ... м

6. Просеки за въжени линии:бр.

допустимо разстояние между просекитем., дължинам., широчинам.

7. Направа на технологични просекибр.

допустимо разстояние между тяхм., дължина !.....м., широчина !.....м.

8. Изграждане на нови временни складове (бр., площ в ха) визуално извършване и се извозват в токовища и склади временни складове

9. Мерки за опазване на оставащите на корен дървета, подраства, младиняка и почвата да не се нараняват оставащите дървета

10. Начини за почистване на сечището равномерно разчистване на вършината

11. Други указания: да се оставят единични меркви дървета

Да се изнасят битовите отпадъци от сечището извън горските територии на определените за това места.

12. Всички операции по подготвителните и основните работи да се извършват съгласно изискванията на Правилника за здравословни и безопасни условия на труд в горите и правилата за противопожарна безопасност в горите.

ЗАПОЗНАТ с технологичния план:/попълва се след издаването на позволителното за сеч/
 Лицето по чл. 108, ал. 2 от ЗГ, на което е издадено позволително за сеч №

/ трите имена, подпис, дата - /

№ и дата на удостоверение за упражняване на лесовъдска практика:

Изготвил: Росен Илиев

Одобрил:

Георгиев

/име, фамилия,/ подпис:

име, фамилия,/ подпис:

дата: 27.12.2017

дата:Г.,

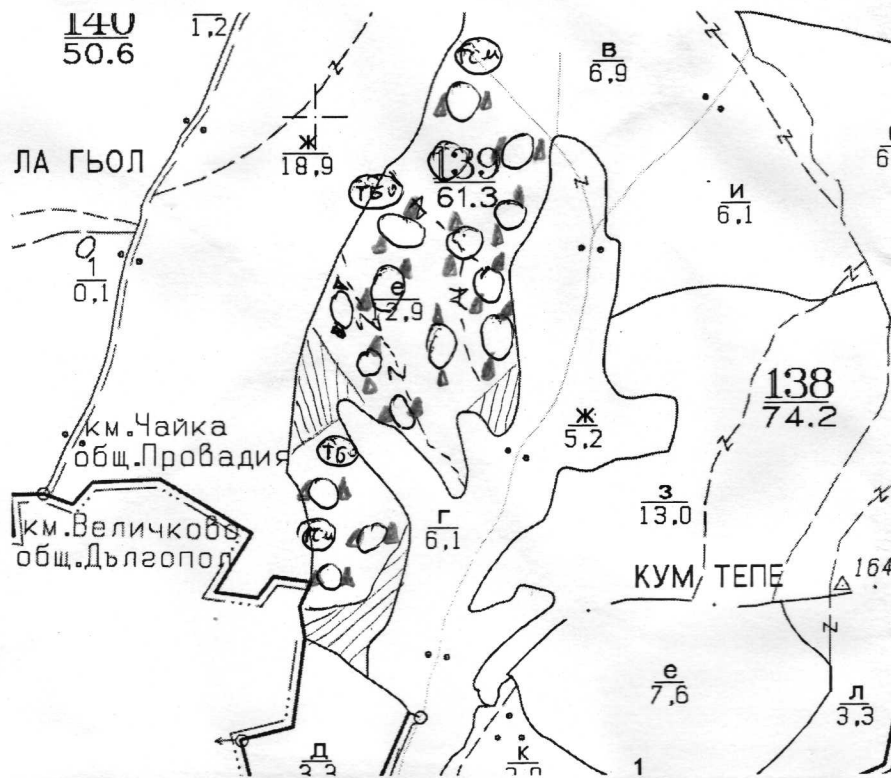
№ и дата на удостоверение за упражняване на лесовъдска практика: 4977/20.12.2011

№ и дата на удостоверение за упражняване на лесовъдска практика:

ТЕХНОЛОГИЧЕН ПЛАН №

За добив на дървесина от отдел..... 139подотдел..... е
 На ТП ДГС/ДДС..... Провадия/потъпва се само за държавни гори/
 Община; Землище Чайка;
 имот с (кадастрален идентификатор/КВС) №....., /потъпва се само за недържавни гори/

I. Схема за добива на дървесина от насаждението



Легенда:

±±±± проектирани коларски вр. извозни пътища

----- съществуващи извозни пътища

===== съществуващ автомобилен път

~~~~~ технологична просека

ТБД .....Т.Е.Х.И. 5-и отпадет

- немаркирана насада

проектирани тракторни вр. извозни пътища

▲▲▲ временен склад

XXXXXX трасе на въжена линия

==== проектиран автомобилен път

ГСИ .....Г.В.Р. Смазотни мат

На схемата задължително се нанасят контурите на насаждението/имота, съществуващите и проектирани временни горски пътища, технологичните просеки, просеките за въжени линии, извозни пътища, временни складове както и връзката им със съществуващата автомобилна пътна мрежа.

## II. Характеристика на насаждението

1. Вид на сечта посвещено потабливна / интензивност 30 %  
 Втори вид сеч ..... / интензивност ..... %  
 2. Площ на подотдела 12.9 ха Размер на сечището 11.4 ха  
 3. Състав по план/програма чр. 7, д. 3, действителен .....  
 5. Запас на 1 ха: с клони 70 куб. м/ха, без клони 78 куб. м/ха.  
 6. Среден наклон на терена 21° градуса.  
 7. Очакван добив от маркираната дървесина 221 лежаща маса, куб. м.

| дърв. вид категория | чр | д  |  |  | дърв. вид категория | чр | д  |  |  |  |         |
|---------------------|----|----|--|--|---------------------|----|----|--|--|--|---------|
| едра                | 6  | 7  |  |  | дребна              | -  | 1  |  |  |  | вършина |
| средна              | 18 | 30 |  |  | дърва               | 63 | 97 |  |  |  | 26      |

8. Наличие и характеристика на подраста преди сечта (състав, възраст, средна височина, % на покритие) .....  
 9. Средно извозно разстояние 20-50 м  
 10. Други характеристики на насаждението (токовища, сватбовища, надлесни дървета, сервитути, защитени територии, Натура 2000, защитени видове описани в доклада за гори с висока консервационна стойност, мъртва дървесина, вододайни зони, биологично разнообразие и др.)  
зона птици 2038

## III. Технологични указания

1. Дървесината в насаждението да се добива при спазване на технологичната схема по т. I  
 2. Сечта ще се извършва с (моторен трион, ръчно, машини; кастренето на отсечените стъбла се извършва: в сечище, на временен склад) моторен трион  
 3. Извозът от сечището до временните складове ще се осъществява с механизирана техника с м. дървопилици на (цели стъбла, дълги/къси секции, сортименти, чипс и др.; с влачене по терена, изцяло натоварени) т.т.т.  
 4. Проектирани нови горски автомобилни пътища съгласно Наредба 5 за строителството в горските територии без промяна на предназначението им: дължина ..... м. широчина ..... м.  
 5. Изграждане и ремонт на временни извозни горски пътища:  
 5.1 Тракторни – допустимо разстояние между тях ..... м (не по-малко от 40 м), дължина ..... м, широчина 4 м.  
 5.2 Коларски - разстояние между тях ..... м (не по-малко от 40 м), дължина ..... м, широчина ..... м  
 6. Просеки за въжени линии: ..... бр.  
 допустимо разстояние между просеките ..... м., дължина ..... м., широчина ..... м.  
 7. Направа на технологични просеки ..... бр.  
 допустимо разстояние между тях ..... м., дължина ..... м., широчина ..... м.  
 8. Изграждане на нови временни складове (бр., площ в ха) добивът дървесина  
да се извозва до временните складове по схемата временен склад  
 9. Мерки за опазване на оставащите на корен дървета, подраста, младияка и почвата  
 10. Начини за почистване на сечището равномерно разхвърляне на  
вертикално в сечището  
 11. Други указания: при извозване на дървесината да не се допират до сечището на горите  
 Да се изнасят битовите отпадъци от сечището извън горските територии на определените за това места дървета  
 12. Всички операции по подготвителните и основните работи да се извършват съгласно изискванията на Правилника за здравословни и безопасни условия на труд в горите и правилата за противопожарна безопасност в горите.

**ЗАПОЗНАТ с технологичния план:** ..... /попълва се след издаването на разрешителното за сеч/  
 Лицето по чл. 108, ал. 2 от ЗГ, на което е издадено разрешително за сеч № .....

/трите имена, подпис, дата - /

№ и дата на удостоверение за упражняване на лесовъдска практика: .....

Изготвил:.....

*Станислав Стойчев*

/име, фамилия, / подпис:.....

дата: 30.07.17 г.,

№ и дата на удостоверение за упражняване на лесовъдска практика: 92.13/11.04.13

Одобрил:.....

име, фамилия, / подпис:.....

дата:.....г.,

№ и дата на удостоверение за упражняване на лесовъдска практика:.....

### ТЕХНОЛОГИЧЕН ПЛАН № ....

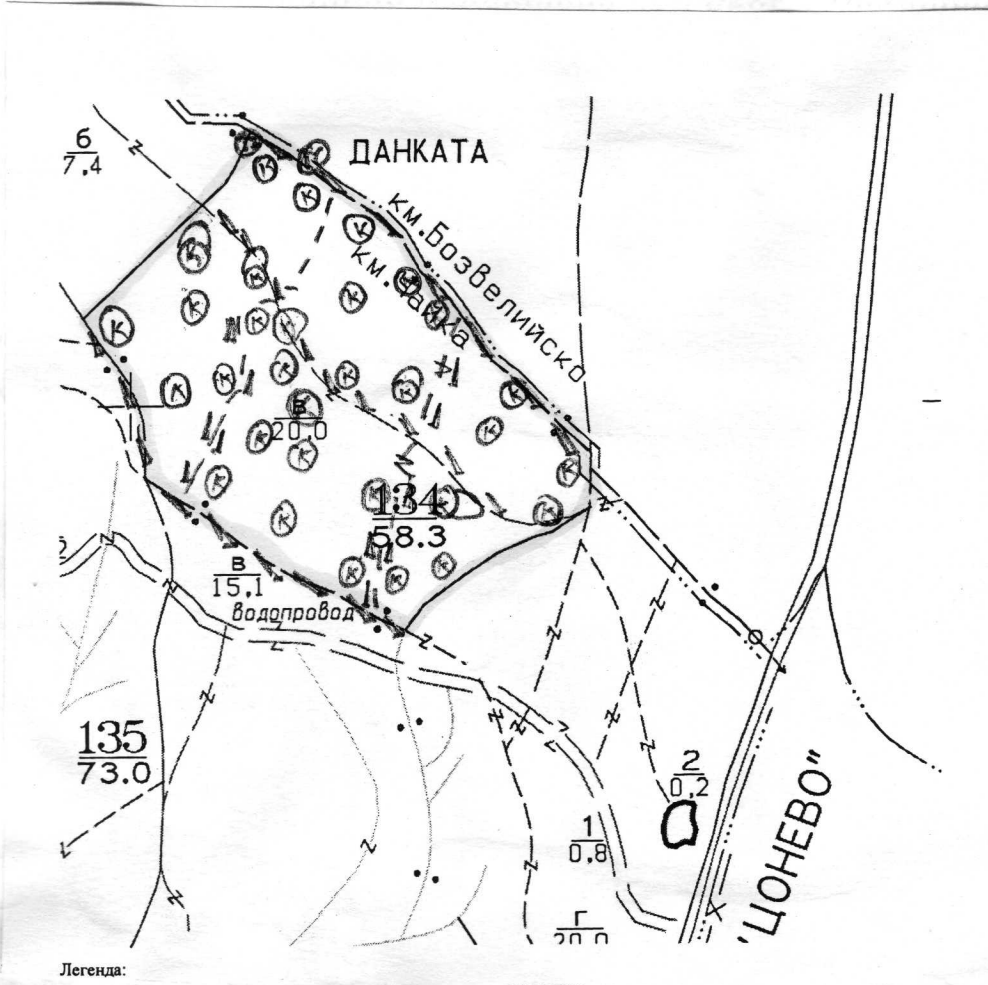
За добив на дървесина от отдел..... 134 .....подотдел..... В.....

На ТП ДГС/ДЛС..... Провадия..... /потътва се само за държавни гори/

Община..... Провадия.....; Землище..... Чайна.....;

имот с (кадастрален идентификатор/КВС) №....., /потътва се само за недържавни гори/

#### I. Схема за добива на дървесина от насаждението



#### Легенда:

±±±± проектирани коларски вр. извозни пътища

----- съществуващи извозни пътища

===== съществуващ автомобилен път

~~~~~ технологична просека

⊙ КОРАЛИ.....

➔➔➔➔ проектирани тракторни вр. извозни пътища

▲▲▲ временен склад

xxxxxx трасе на въжена линия

==+==+== проектиран автомобилен път

760/10 техн. бит. др. /гориво смазочни материали

На схемата задължително се нанасят контурите на насаждението/имота, съществуващите и проектирани временни горски пътища, технологичните просеки, просеките за въжени линии, извозни пътища, временни складове както и връзката им със съществуващата автомобилна пътна мрежа.

II. Характеристика на насаждението

1. Вид на сечта ... ПОСТ. КОСЛОВИНА / интензивност 30 %
 Втори вид сеч / интензивност %
 2. Площ на подотдела ... 20.0 ха Размер на сечището ... 20.0 ха
 3. Състав по план/програма. ЦР-6 БЛ-4, действителен ... ЦР-БЛ
 5. Запас на 1 ха: с клони ... 105 куб. м/ха, без клони ... 101 куб. м/ха.
 6. Среден наклон на терена ... 3° градуса.
 7. Очакван добив от маркираната дървесина ... 367 лежача маса, куб. м.

| дърв. вид категория | ЦР | БЛ | | | дърв. вид категория | ЦР | БЛ | | | | | вършина |
|---------------------|----|----|--|--|---------------------|-----|-----|--|--|--|--|---------|
| едра | 56 | 34 | | | дребна | - | - | | | | | 24 |
| средна | 16 | 24 | | | дърва | 127 | 110 | | | | | 21 |

8. Наличие и характеристика на подраства преди сечта (състав, възраст, средна височина, % на покритие) ... ПОДРАСТА Е С ВИСОЧИНА 35 см - 50 см РАВНОМЕРНО РАЗПОЛОЖЕН

9. Средно извозно разстояние ... 50 м;

10. Други характеристики на насаждението (токовища, сватбовища, надлесни дървета, сервитути, защитени територии, Натура 2000, защитени видове описани в доклада за гори с висока консервационна стойност, мъртва дървесина, вододайни зони, биологично разнообразие и др.)

Зона ПЪТИЦА 2038

III. Технологични указания

1. Дървесината в насаждението да се добива при спазване на технологичната схема по т. I
 2. Сечта ще се извършва с (моторен трион, ръчно, машини; кастренето на отсечените стъбла се извършва: в сечище, на временен склад)

С МОТОРЕН ТРИОН

3. Извозът от сечището до временните складове ще се осъществява с ... НИВОВАЛНИКА ... ТЯГА И СПЕЦИАЛИЗИРАНА ТЕХНИКА

на (цели стъбла, дълги/къси секции, сортименти, чипс и др.; с влачене по терена, изцяло натоварени)

4. Проектирани нови горски автомобилни пътища съгласно Наредба 5 за строителството в горските територии без промяна на предназначението им: дължина м. широчина м.

5. Изграждане и ремонт на временни извозни горски пътища:

5.1 Тракторни – допустимо разстояние между тях м (не по-малко от 40 м), дължина м, широчина 4 м.

5.2 Коларски - разстояние между тях м (не по-малко от 40 м), дължина м, широчина ... м

6. Просеки за въжени линии: бр.

допустимо разстояние между просеките м., дължина м., широчина м.

7. Направа на технологични просеки бр.

допустимо разстояние между тях м., дължина м., широчина м.

8. Изграждане на нови временни складове (бр., площ в ха) ДОБИЛИЯ ДЪРВЕЩИНА

ДА СЕ ИЗГРАДЯТ ВЪЗЛОЖЕНИТЕ ИЛИ ВРЕМЕННИ СКАДОВЕ

9. Мерки за опазване на оставащите на корен дървета, подраства, младияка и почвата

ДА НЕ СЕ ДОПУСКА ДЕЛЕНЕТО НА КОРАТА НА ОСТАВАЩИТЕ НА КОРЕН ДЪРВЕТА

10. Начини за почистване на сечището РАВНОМЕРНА РАЗВЪРЛАНЕ НА ВЪРШИНАТА

11. Други указания:

Да се изнасят битовите отпадъци от сечището извън горските територии на определените за това места.

12. Всички операции по подготвителните и основните работи да се извършват съгласно изискванията на Правилника за здравословни и безопасни условия на труд в горите и правилата за противопожарна безопасност в горите.

ЗАПОЗНАТ с технологичния план: /попълва се след издаването на позволителното за сеч/
 Лицето по чл. 108, ал. 2 от ЗГ, на което е издадено позволително за сеч №

/ трите имена, подпис, дата - /

№ и дата на удостоверение за упражняване на лесовъдска практика:

Изготвил:

Снежана Стойчева

/име, фамилия,/ подпис:

дата: 30.04.17г.,

№ и дата на удостоверение за упражняване на лесовъдска практика: 92.15/11.04.15

Одобрил:

име, фамилия,/ подпис:

дата:Г.,

№ и дата на удостоверение за упражняване на лесовъдска практика:

ТЕХНОЛОГИЧЕН ПЛАН №

За добив на дървесина от отдел 133 подотдел Г

На ТП ДГС/ДЛС Произваща /потътва се само за държавни гори/

Община Произваща; Землище с. Бозвезелийско

имот с (кадастрален идентификатор/КВС) №....., /потътва се само за недържавни гори/

I. Схема за добива на дървесина от насаждението



Легенда:

±±±±± проектирани коларски вр. извозни пътища

----- съществуващи извозни пътища

===== съществуващ автомобилен път

~~~~~ технологична просека

⊙ ..... КОРАУ

»»»»» проектирани тракторни вр. извозни пътища

▲▲▲ временен склад

xxxxxx трасе на въжена линия

==+==+== проектиран автомобилен път

⊙ ⊙ ..... Тех. ТБО ГОРИВО СМ. МАТЕРИАЛИ

На схемата задължително се нанасят контурите на насаждението/имота, съществуващите и проектирани временни горски пътища, технологичните просеки, просеките за въжени линии, извозни пътища, временни складове както и връзката им със съществуващата автомобилна пътна мрежа.

## II. Характеристика на насаждението

1. Вид на сечта пост. котловина / интензивност 30%  
 Втори вид сеч ..... / интензивност .....%  
 2. Площ на подотдела 9.2 ха Размер на сечището 9.2 ха  
 3. Състав по план/програма ЦР-9 БЛ-1, действителен ЦР-9 БЛ-1  
 5. Запас на 1 ха: с клонови 140 куб.м/ха, без клонови 127 куб. м/ха.  
 6. Среден наклон на терена 210 градуса.  
 7. Очакван добив от маркираната дървесина 2.59 лежаща маса, куб.м.

| дърв. вид категория | ЦР | БЛ |  |  | дърв. вид категория | ЦР  | БЛ |  |  |  |  |         |      |
|---------------------|----|----|--|--|---------------------|-----|----|--|--|--|--|---------|------|
| едра                | 29 | -  |  |  | дребна              | -   | -  |  |  |  |  | вършина | 28/3 |
| средна              | 39 | 8  |  |  | дърва               | 164 | 19 |  |  |  |  |         |      |

8. Наличие и характеристика на подраства преди сечта (състав, възраст, средна височина, % на покритие) Височината на съществуващата пораса е от 10см до 2.5см

9. Средно извозно разстояние 50 м.;

10. Други характеристики на насаждението (токовища, сватбовища, надлесни дървета, сервитути, защитени територии, Natura 2000, защитени видове описани в доклада за гори с висока консервационна стойност, мъртва дървесина, вододайни зони, биологично разнообразие и др.)

Зона ПТЦЦ 2038

## III. Технологични указания

1. Дървесината в насаждението да се добива при спазване на технологичната схема по т. I  
 2. Сечта ще се извършва с (моторен трион, ръчно, машини; кастренето на отсечените стъбла се извършва: в сечище, на временен склад) сечта се извършва с моторен трион  
 3. Извозът от сечището до временните складове ще се осъществява с С. НИВОТИНСКА ТАГА ИЛИ СОВЕТСКИ ТРАКТОР  
 на (цели стъбла, дълги/къси секции, сортименти, чипс и др.; с влачене по терена, изцяло натоварени)  
 4. Проектирани нови горски автомобилни пътища съгласно Наредба 5 за строителството в горските територии без промяна на предназначението им: дължина .....м. широчина .....м.  
 5. Изграждане и ремонт на временни извозни горски пътища:  
 5.1 Тракторни – допустимо разстояние между тях .....м (не по-малко от 40 м), дължина .....м, широчина 4 м.  
 5.2 Коларски - разстояние между тях .....м (не по-малко от 40 м), дължина .....м, широчина ... м  
 6. Просеки за въжени линии: ..... бр.  
 допустимо разстояние между просеките ..... м., дължина ..... м., широчина ..... м.  
 7. Направа на технологични просеки ..... бр.  
 допустимо разстояние между тях .....м., дължина .....м., широчина ..... м.  
 8. Изграждане на нови временни складове (бр., площ в ха) раздала дървесина  
и се извозва до токовищата по схемата бременни складове  
 9. Мерки за опазване на оставащите на корен дървета, подраства, младияка и почвата да не се карантиза оставашите на корен дървета  
 10. Начини за почистване на сечището равномерно разхвърляне на вършината  
 11. Други указания: .....

Да се изнасят битовите отпадъци от сечището извън горските територии на определените за това места.

12. Всички операции по подготвителните и основните работи да се извършват съгласно изискванията на Правилника за здравословни и безопасни условия на труд в горите и правилата за противопожарна безопасност в горите.

**ЗАПОЗНАТ с технологичния план:** ..... /попълва се след издаването на позволителното за сеч/  
 Лицето по чл. 108, ал. 2 от ЗГ, на което е издадено позволително за сеч № .....

/ грите имена, подпис, дата - /

№ и дата на удостоверението за упражняване на лесовъдска практика: .....

Изготвил: *М. М. М. М. М.*

Одобрил: .....

/име, фамилия, / подпис: .....

име, фамилия, / подпис: .....

дата: *29.10.2012*

дата: ....., Г.,

№ и дата на удостоверение за упражняване на лесовъдска практика: *50.16.120.12.2011*

№ и дата на удостоверение за упражняване на лесовъдска практика: .....

**ТЕХНОЛОГИЧЕН ПЛАН № ....**

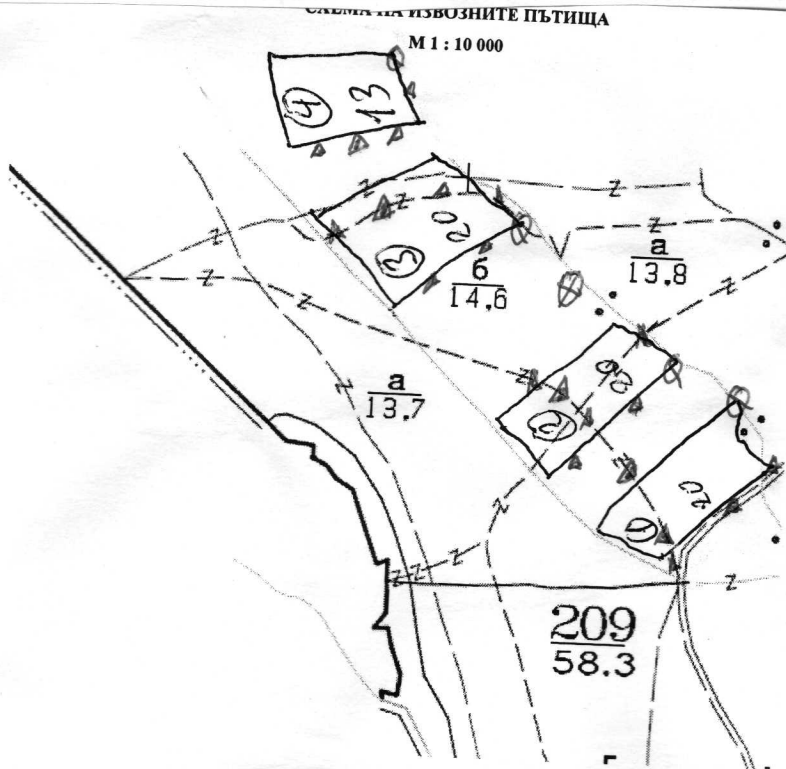
За добив на дървесина от отдел. *209.Б* .....подотдел. *Б* .....

На ТП ДГС/ДЛС.....*Т.р.в.в.в.в.в.*...../потъква се само за държавни гори/

Община .....*Т.р.в.в.в.в.в.*.....; Землище *Черноок* .....

имот с (кадастрален идентификатор/КВС) №....., /потъква се само за недържавни гори/

**I. Схема за добива на дървесина от насаждението**



**Легенда:**

$\pm \pm \pm \pm$  проектирани коларски вр. извозни пътища

$\gg \gg \gg \gg$  проектирани тракторни вр. извозни пътища

----- съществуващи извозни пътища

▲▲▲ временен склад

===== съществуващ автомобилен път

XXXXXX трасе на въжена линия

~~~~~ технологична просека

+=+=+ проектиран автомобилен път

отдел *Б*

TCU *Б*

На схемата задължително се нанасят контурите на насаждението/имота, съществуващите и проектирани временни горски пътища, технологичните просеки, просеките за въжени линии, извозни пътища, временни складове както и връзката им със съществуващата автомобилна пътна мрежа.

II. Характеристика на насаждението

1. Вид на сечта краткосрочна полна сансация / интензивност 100%
 Втори вид сеч / интензивност%
2. Площ на подотдела 14,6 ха Размер на сечището 4,3 ха
3. Състав по план/програма гр. 9; бл. - 1, действителен гр. 9; бл. - 1
5. Запас на 1 ха: с клони 124 куб. м/ха, без клони 10,6 куб. м/ха.
6. Среден наклон на терена 6 градуса.
7. Очакван добив от маркираната дървесина 505 лежаща маса, куб. м.

| дърв. вид категория | гр | бл | | | дърв. вид категория | гр | бл | | | | | | |
|---------------------|-----|----|--|--|---------------------|-----|----|--|--|--|--|------|----|
| едра | 415 | 4 | | | дребна | - | - | | | | | вър- | |
| средна | 51 | 8 | | | дърва | 301 | 26 | | | | | шина | 31 |

8. Наличие и характеристика на подраства преди сечта (състав, възраст, средна височина, % на покритие) под: гр., бл. височ. до 1 м, възраст 5-7 год.
9. Средно извозно разстояние 50 м;
10. Други характеристики на насаждението (токовища, сватбовища, надлесни дървета, сервитути, защитени територии, Natura 2000, защитени видове описани в доклада за гори с висока консервационна стойност, мъртва дървесина, вододайни зони, биологично разнообразие и др.)
зона местна дървесина 0104, кон. местост 9110 зона м. гр. 2039

III. Технологични указания

1. Дървесината в насаждението да се добива при спазване на технологичната схема по т. I
2. Сечта ще се извършва с (моторен трион, ръчно, машини; кастренето на отсечените стъбла се извършва: в сечище, на временен склад) моторен трион
3. Извозът от сечището до временните складове ще се осъществява с с. н. з. в. м. т. м.
гор. т. м. т. м.
 на (цели стъбла, дълги/къси секции, сортименти, чипс и др.; с влачене по терена, изцяло натоварени).....
м. к. в. с. к. з. м.
4. Проектирани нови горски автомобилни пътища съгласно Наредба 5 за строителството в горските територии без промяна на предназначението им: дължина м. широчина м.
5. Изграждане и ремонт на временни извозни горски пътища:
 5.1 Тракторни – допустимо разстояние между тях м (не по-малко от 40 м), дължина м, широчина 4 м.
 5.2 Коларски - разстояние между тях м (не по-малко от 40 м), дължина м, широчина м
6. Просеки за въжени линии: бр.
 допустимо разстояние между просеките м., дължина м., широчина м.
7. Направа на технологични просеки бр.
 допустимо разстояние между тях м., дължина м., широчина м.
8. Изграждане на нови временни складове (бр., площ в ха) временен склад
до с. н. з. в. м. т. м. на насаждението в сечището м. с. т. м.
9. Мерки за опазване на оставащите на корен дървета, подраства, младиняка и почвата
до с. н. з. в. м. т. м. на сечището
10. Начини за почистване на сечището ра. в. м. н. р. м. т. в. с. н. з. в. м. т. м.
11. Други указания: до с. н. з. в. м. т. м. на сечището
- Да се изнасят битовите отпадъци от сечището извън горските територии на определените за това места.
12. Всички операции по подготвителните и основните работи да се извършват съгласно изискванията на Правилника за здравословни и безопасни условия на труд в горите и правилата за противопожарна безопасност в горите.

ЗАПОЗНАТ с технологичния план: /попълва се след издаването на позволителното за сеч/
 Лицето по чл. 108, ал. 2 от ЗГ, на което е издадено позволително за сеч №

/ трите имена, подпис, дата - /

№ и дата на удостоверение за упражняване на лесоустроителна практика:

Изготвил: Данчел Морозков

Одобрил:

/име, фамилия,/ подпис:

име, фамилия,/ подпис:

дата: 24.10.17 г.,

дата: г.,

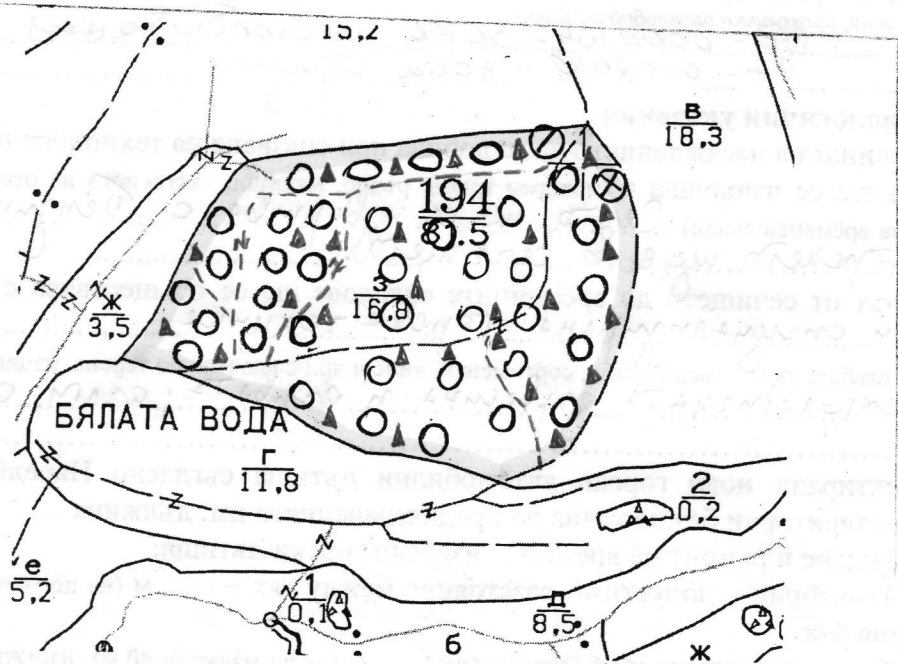
№ и дата на удостоверение за упражняване на лесовъдска практика: 6138/26.03.12г.

№ и дата на удостоверение за упражняване на лесовъдска практика:

ТЕХНОЛОГИЧЕН ПЛАН №

За добив на дървесина от отдел 194 подотдел
 На ТП ДГС/ДЛС Пробагдма /потъква се само за държавни гори/
 Община Пробагдма; Землище Славейково;
 имот с (кадастрален идентификатор/КВС) № /потъква се само за недържавни гори/

I. Схема за добива на дървесина от насаждението



Легенда:

- ±±±± проектирани коларски вр. извозни пътища
- съществуващи извозни пътища
- ===== съществуващ автомобилен път
- ~~~~~ технологична просека
- ⊗ ГСМ

- - КОТМ
- »»»» проектирани тракторни вр. извозни пътища
- ▲▲▲ временен склад
- xxxxxx трасе на въжена линия
- ==+== проектиран автомобилен път
- ⊙ ТБО

На схемата задължително се нанасят контурите на насаждението/имота, съществуващите и проектирани временни горски пътища, технологичните просеки, просеките за въжени линии, извозни пътища, временни складове както и връзката им със съществуващата автомобилна пътна мрежа.

II. Характеристика на насаждението

1. Вид на сечта постепенно котловинна / интензивност 30 %
 Втори вид сеч / интензивност %
 2. Площ на подотдела 16,8 ха Размер на сечището 16,8 ха
 3. Състав по план/програма цр8 Д12, действителен цр8 Д12
 5. Запас на 1 ха: с клони 191 куб.м/ха, без клони 105 куб. м/ха.
 6. Среден наклон на терена 4 градуса.
 7. Очакван добив от маркираната дървесина 403 лежаща маса, куб.м.

| дърв. вид категория | цр | Д1 | | | дърв. вид категория | цр | Д1 | | | | | вършина |
|---------------------|----|----|--|--|---------------------|-----|----|--|--|--|--|---------|
| едра | 88 | 6 | | | дребна | - | - | | | | | 49 |
| средна | 35 | 5 | | | дърва | 241 | 28 | | | | | |

8. Наличие и характеристика на подраства преди сечта (състав, възраст, средна височина, % на покритие) Подрастват е предимно от дърв. вид цр с височина до 1 м.
 9. Средно извозно разстояние 30 м;
 10. Други характеристики на насаждението (токовица, сватбовица, надлесни дървета, сервитути, защитени територии, Natura 2000, защитени видове описани в доклада за гори с висока консервационна стойност, мъртва дървесина, вододайни зони, биологично разнообразие и др.)
89-0000104 - зона медообиданец
86-0002038 - зона пшени

III. Технологични указания

1. Дървесината в насаждението да се добива при спазване на технологичната схема по т. I
 2. Сечта ще се извършва с (моторен трион, ръчно, машини; кастренето на отсечените стъбла се извършва: в сечище, на временен склад) Сечта ще се извършва с бензинов моторни триони, а кастренето ще е в сечището.
 3. Извозът от сечището до временните складове ще се осъществява с животински тегла и/или специализирана горска техника
 на (цели стъбла, дълги/къси секции, сортименти, чипс и др.; с влачене по терена, изцяло натоварени) къси секции за технологичната дървесина и дървата; кратки секции за тропите.
 4. Проектирани нови горски автомобилни пътища съгласно Наредба 5 за строителството в горските територии без промяна на предназначението им: дължина м. широчина м.
 5. Изграждане и ремонт на временни извозни горски пътища:
 5.1 Тракторни – допустимо разстояние между тях м (не по-малко от 40 м), дължина м, широчина 4 м.
 5.2 Коларски - разстояние между тях м (не по-малко от 40 м), дължина м, широчина м
 6. Просеки за въжени линии: бр.
 допустимо разстояние между просеките м., дължина м., широчина м.
 7. Направа на технологични просеки бр.
 допустимо разстояние между тях м., дължина м., широчина м.
 8. Изграждане на нови временни складове (бр., площ в ха) Временните складове ще се изградят на оброчаците в схемата места върху котлите.
 9. Мерки за опазване на оставащите на корен дървета, подраства, младиняка и почвата При сечта и извоза да се опазват оставащите дървета от повреда.
 10. Начини за почистване на сечището Ръчно и машинно почистване на вършищата.
 11. Други указания: Да не се поатрират отпадъците с дървесина на живи дървета и да не се подреждат отпадъци в котлите.
 Да се изнасят битовите отпадъци от сечището извън горските територии на определените за това места.
 12. Всички операции по подготвителните и основните работи да се извършват съгласно изискванията на Правилника за здравословни и безопасни условия на труд в горите и правилата за противопожарна безопасност в горите.

ЗАПОЗНАТ с технологичния план: /попълва се след издаването на позволителното за сеч/
 Лицето по чл. 108, ал. 2 от ЗГ, на което е издадено позволително за сеч №

/ трите имена, подпис, дата - /

№ и дата на удостоверение за упражняване на лесовъдска практика:

Изготвил: Асена Т. П.

Одобрил:

Асена Т. П.

име, фамилия, / подпис:

/име, фамилия, / подпис:

дата: 22.08.2017

дата:Г.,

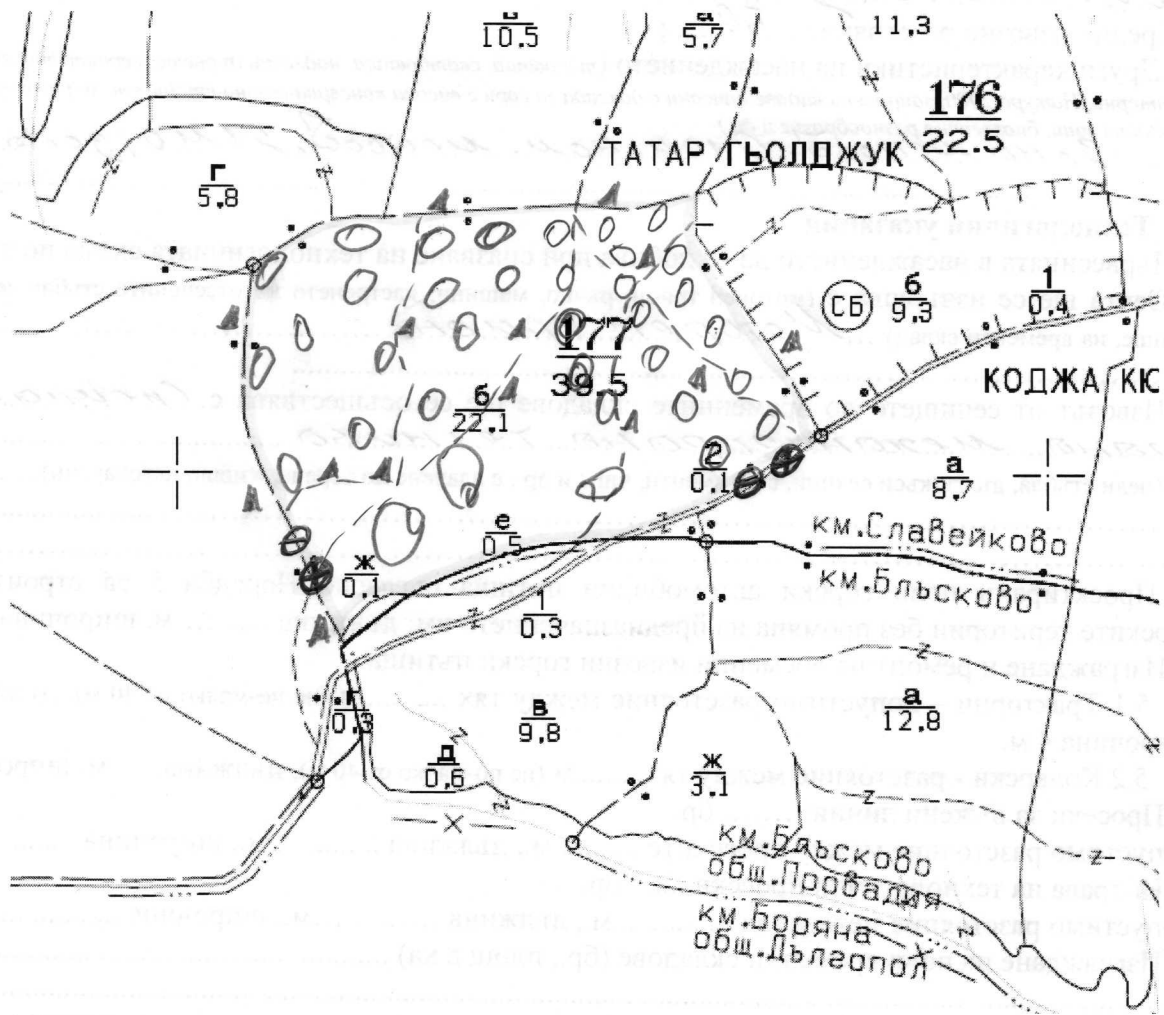
№ и дата на удостоверение за упражняване на лесовъдска практика: 6801/25.06.2017

№ и дата на удостоверение за упражняване на лесовъдска практика:

ТЕХНОЛОГИЧЕН ПЛАН №

За добив на дървесина от отдел. 177 подотдел. 5
 На ТП ДГС/ДЛС Пробадия /потътва се само за държавни гори/
 Община Пробадия; Землище Славейково;
 имот с (кадастрален идентификатор/КВС) №....., /потътва се само за недържавни гори/

I. Схема за добива на дървесина от насаждението



Легенда:

- $\pm \pm \pm \pm$ проектирани коларски вр. извозни пътища
- съществуващи извозни пътища
- ===== съществуващ автомобилен път
- ~~~~~ технологична просека
- \oplus СМЯНА МСМ

\ominus - старкотел разширен

\circ - котел

- \gggg проектирани тракторни вр. извозни пътища
- $\blacktriangle \blacktriangle \blacktriangle$ временен склад
- xxxxxx трасе на въжена линия
- ====+==== проектиран автомобилен път
- \oplus Б.И.Т.О.В.И. ОТНОДЪВЦИ

На схемата задължително се нанасят контурите на насаждението/имота, съществуващите и проектирани временни горски пътища, технологичните просеки, просеките за въжени линии, извозни пътища, временни складове както и връзката им със съществуващата автомобилна пътна мрежа.

II. Характеристика на насаждението

1. Вид на сечта Посър. котло. б. н. н. н. / интензивност 30 %
 Втори вид сеч / интензивност %
2. Площ на подотдела 22,1 ха Размер на сечището 24,1 ха
3. Състав по план/програмата УР БЛ ЗДБ, действителен
 5. Запас на 1 ха: с клони 376 куб. м/ха, без клони 118 куб. м/ха.
6. Среден наклон на терена 40 градуса.
7. Очакван добив от маркираната дървесина 376 лежача маса, куб. м.

| дърв. вид категория | УР | БЛ | ЗДБ | дърв. вид категория | УР | БЛ | ЗДБ | Вършина |
|---------------------|----|----|-----|---------------------|-----|----|-----|---------|
| едра | 52 | 26 | 15 | дребна | - | - | - | 96 |
| средна | 3 | 3 | 1 | дърва | 128 | 94 | 54 | |

8. Наличие и характеристика на подраства преди сечта (състав, възраст, средна височина, % на покритие) Подраства с високото дърво състои от 2 вида различаващи се по височината и площта. Дим. височина от 1 м до 1,8 м
9. Средно извозно разстояние 50;
10. Други характеристики на насаждението (токовища, сватбовища, надлесни дървета, сервитути, защитени територии, Натура 2000, защитени видове описани в доклада за гори с висока консервационна стойност, мъртва дървесина, вододайни зони, биологично разнообразие и др.)
Зона на местност 010 м. н. м. местност 91 м. о. зона и т. н. н. н. 2038

III. Технологични указания

1. Дървесината в насаждението да се добива при спазване на технологичната схема по т. I
2. Сечта ще се извършва с (моторен трион, ръчно, машини; кастренето на отсечените стъбла се извършва: в сечище, на временен склад) Моторен трион
3. Извозът от сечището до временните складове ще се осъществява с Специална техника
рамна механизирателна техника
 на (цели стъбла, дълги/къси секции, сортименти, чипс и др.; с влачене по терена, изцяло натоварени)
4. Проектирани нови горски автомобилни пътища съгласно Наредба 5 за строителството в горските територии без промяна на предназначението им: дължина м. широчина м.
5. Изграждане и ремонт на временни извозни горски пътища:
 5.1 Тракторни – допустимо разстояние между тях м (не по-малко от 40 м), дължина м, широчина 4 м.
 5.2 Коларски - разстояние между тях м (не по-малко от 40 м), дължина м, широчина ... м
6. Просеки за въжени линии: бр.
 допустимо разстояние между просеките м., дължина м., широчина м.
7. Направа на технологични просеки бр.
 допустимо разстояние между тях м., дължина м., широчина м.
8. Изграждане на нови временни складове (бр., площ в ха)
9. Мерки за опазване на оставащите на корен дървета, подраства, младияка и почвата
Данел се допусна марката да не на отаващият, накарет.
10. Начини за почистване на сечището Равна мърно разстояние дървета върши
11. Други указания: Данел се допусна марката да не на отаващият
- Да се изнасят битовите отпадъци от сечището извън горските територии на определените за това места.
12. Всички операции по подготвителните и основните работи да се извършват съгласно изискванията на Правилника за здравословни и безопасни условия на труд в горите и правилата за противопожарна безопасност в горите.

ЗАПОЗНАТ с технологичния план: /попълва се след издаването на позволителното за сеч/
 Лицето по чл. 108, ал. 2 от ЗГ, на което е издадено позволително за сеч №

/ трите имена, подпис, дата - /

№ и дата на удостоверение за упражняване на лесовъдска практика:

Изготвил: *Тоиродимир*
Кирков Младши
 /име, фамилия, / подпис:
 дата: *24.10.14* г.,

№ и дата на удостоверение за упражняване на лесовъдска практика: *1383/16.09.12г.*

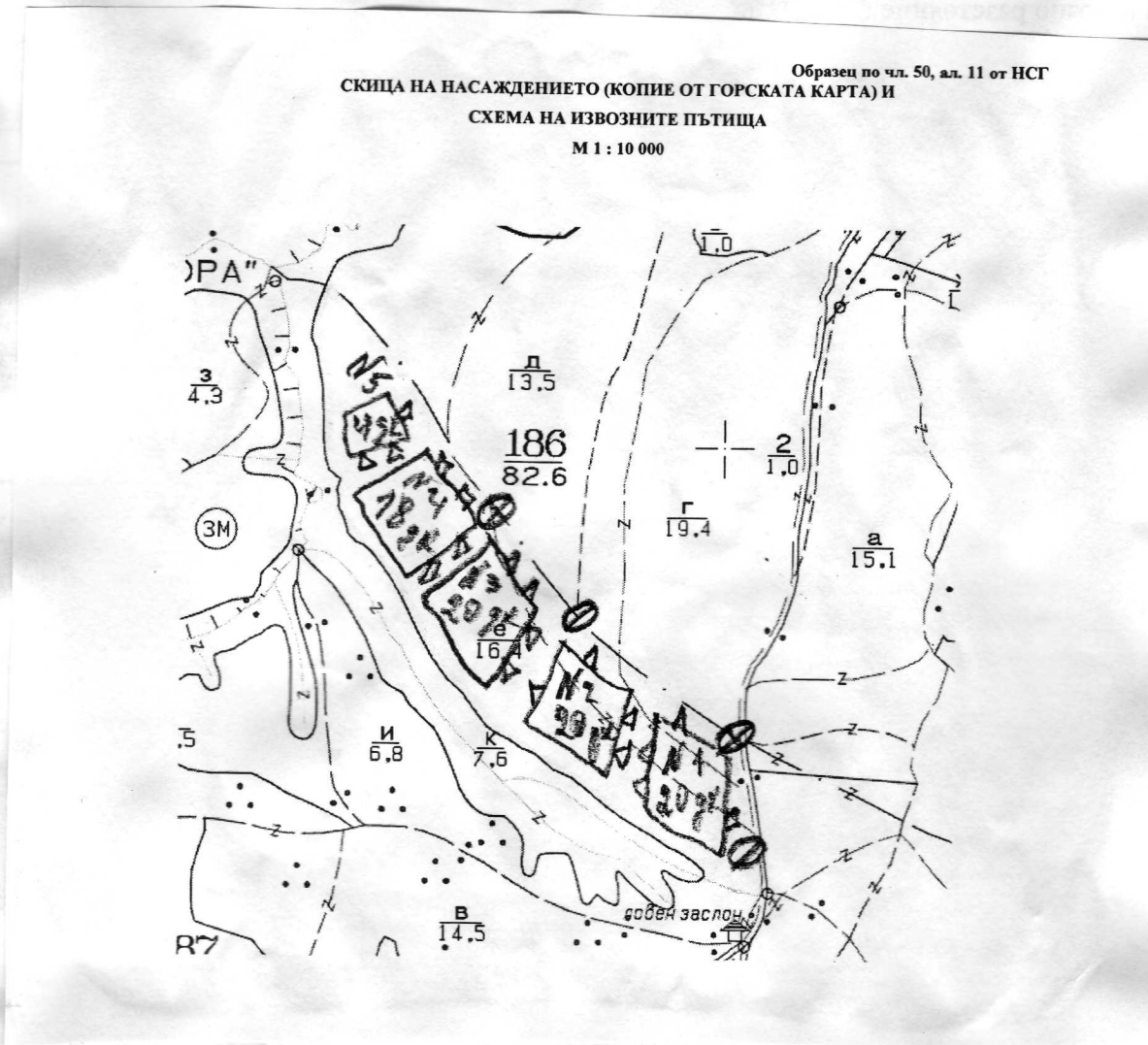
Одобрил:
 /име, фамилия, / подпис:
 дата: г.,

№ и дата на удостоверение за упражняване на лесовъдска практика:

ТЕХНОЛОГИЧЕН ПЛАН №

За добив на дървесина от отдел *186* подотдел *е⁴*
 На ТП ДГС/ДДС *Пробари* /потъла се само за държавни гори/
 Община *Пробари*; Землище *Славейново*;
 имот с (кадастрален идентификатор/КВС) № /потъла се само за недържавни гори/

I. Схема за добива на дървесина от насаждението



Легенда:

- | | | | |
|-------|-----------------------------------------|--------|------------------------------------------|
| ±±±± | проектирани коларски вр. извозни пътища | »»»» | проектирани тракторни вр. извозни пътища |
| ----- | съществуващи извозни пътища | ▲▲▲ | временен склад |
| ===== | съществуващ автомобилен път | xxxxxx | трасе на въжена линия |
| ~~~~~ | технологична просека | ==+==+ | проектиран автомобилен път |
| ○ | г.с.м. | ○ | Т.В.О. |

На схемата задължително се нанасят контурите на насаждението/имота, съществуващите и проектирани временни горски пътища, технологичните просеки, просеките за въжени линии, извозни пътища, временни складове както и връзката им със съществуващата автомобилна пътна мрежа.