

I *Землище*

... /им да № и дата на удостоверение лесовъдска практика

Землището и откритите
21. 09 от 2302

Одобрил:.....

име, фамилия, / подпис:

дата:.....Г.,

№ и дата на удостоверението за упражняване на лесовъдска практика:

ТЕХНОЛОГИЧЕН ПЛАН №

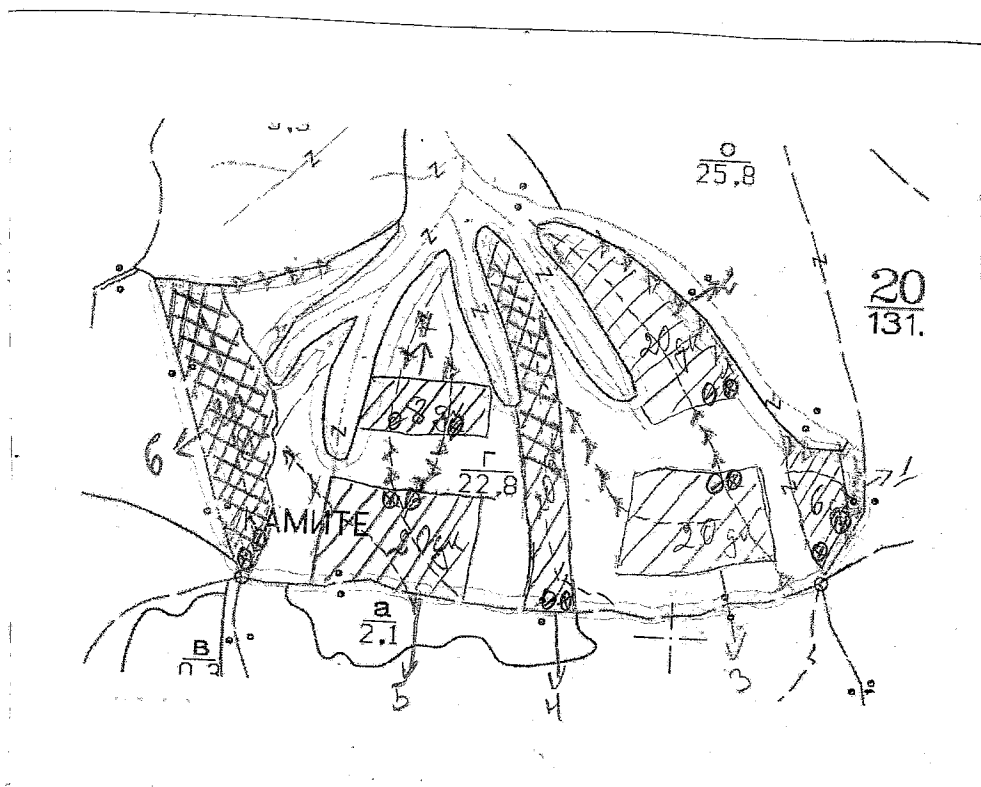
За добив на дървесина от отдел *204* подотдел *Г*

На ТП ДГС/ДДС *Провадия* /попълва се само за държавни гори/

Община *Провадия*; Землище *Сернок*

имот с (кадастрален идентификатор/КВС) №.....; /попълва се само за недържавни гори/

I. Схема за добива на дървесина от насаждението



Легенда:

± ± ± ± проектирани коларски вр. извозни пътища

----- съществуващи извозни пътища

===== съществуващ автомобилен път

~~~~~ технологична просека

⊙ Т.Б.О.....

»»»» проектирани тракторни вр. извозни пътища

▲▲▲ временен склад

xxxxxx трасе на въжена линия

==== проектиран автомобилен път

○ Т.С.М.....

На схемата задължително се нанасят контурите на насаждението/имота, съществуващите и проектирани временни горски пътища, технологичните просеки, просеките за въжени линии, извозни пътища, временни складове както и връзката им със съществуващата автомобилна пътна мрежа.

## II. Характеристика на насаждението

1. Вид на сечта ..... *кратко сечно пост. окон. ф-за* ..... / интензивност *100%*  
 2. Площ на подотдела *22,80* ха Размер на сечището *11,40* ха  
 3. Състав по план/програма *чр; зрб; бл; бл; бор* действителен *чр; зрб; бл; бл; бор*  
 5. Запас на 1 ха: с клони *147* куб.м/ха, без клони *126* куб. м/ха.  
 6. Среден наклон на терена *16°* градуса.  
 7. Очакван добив от маркираната дървесина *1450* лежача маса, куб.м.

| дърв. вид категория | чр         | зрб        | бл        | бл        | бор | дърв. вид категория | чр         | зрб        | бл         | бл        | бор       | вършина |
|---------------------|------------|------------|-----------|-----------|-----|---------------------|------------|------------|------------|-----------|-----------|---------|
| едра                | <i>110</i> | <i>131</i> | <i>34</i> | <i>14</i> | -   | дребна              | <i>239</i> | <i>194</i> | <i>164</i> | <i>60</i> | <i>24</i> |         |
| средна              | <i>3</i>   | <i>1</i>   | <i>2</i>  | <i>2</i>  | -   | дърва               | <i>239</i> | <i>194</i> | <i>164</i> | <i>60</i> | <i>24</i> |         |

8. Наличие и характеристика на подраства преди сечта (състав, възраст, средна височина, % на покритие) .....

9. Средно извозно разстояние *20,150 м*

10. Други характеристики на насаждението (токовица, сватбовица, надлесни дървета, сервитути, защитени територии, Natura 2000, защитени видове описани в доклада за гори с висока консервационна стойност, мъртва дървесина, вододайни зони, биологично разнообразие и др.)  
*ВКС № 31/15 - 0000104; ВГ - 0002038; ВКС*

## III. Технологични указания

1. Дървесината в насаждението да се добива при спазване на технологичната схема по т. I  
 2. Сечта ще се извършва с (моторен трион, ръчно, машини; кастренето на отсечените стъбла се извършва: в сечище, на временен склад) *авс моторен трион*

3. Извозът от сечището до временните складове ще се осъществява с *животинска тегла или специализирана техника*  
 на (цели стъбла, дълги/къси секции, сортименти, чипс и др.; с влачене по терена, изцяло натоварени).....

4. Проектирани нови горски автомобилни пътища съгласно Наредба 5 за строителството в горските територии без промяна на предназначението им: дължина .....м. широчина .....м.

5. Изграждане и ремонт на временни извозни горски пътища:

5.1 Тракторни – допустимо разстояние между тях .....м (не по-малко от 40 м), дължина .....м, широчина 4 м.

5.2 Коларски - разстояние между тях.....м (не по-малко от 40 м), дължина .....м, широчина ... м

6. Просеки за въжени линии: ..... бр.

допустимо разстояние между просеките ..... м., дължина ..... м., широчина ..... м.

7. Направа на технологични просеки .....бр.

допустимо разстояние между тях .....м., дължина .....м., широчина ..... м.

8. Изграждане на нови временни складове (бр., площ в ха) .....

9. Мерки за опазване на оставащите на корен дървета, подраства, младиняка и почвата.

Не се допуска да се използват живи стоящи дървета без съответната защита за опора / ограничителни при складиране на дървесина.

10. Начини за почистване на сечището *равно мерно разхвърляне на вършините*

11. Други указания: .....

Да се изнасят битовите отпадъци от сечището извън горските територии на определените за това места.

12. Всички операции по подготвителните и основните работи да се извършват съгласно изискванията на Правилника за здравословни и безопасни условия на труд в горите и правилата за противопожарна безопасност в горите.

**ЗАПОЗНАТ с технологичния план:** ...../попълва се след издаването на позволителното за сеч/  
 Лицето по чл. 108, ал. 2 от ЗГ, на което е издадено позволително за сеч № .....

/трите имена, подпис, дата - /

№ и дата на удостоверение за упражняване на лесовъдска практика: .....