

Изгот...

*Землище*

име, фамилия,  
дата:  
№ и дата на удостоверение за упражняване на лесоустроителна практика

Землището №  
05174/111  
на  
21.09.01 г. № 3302

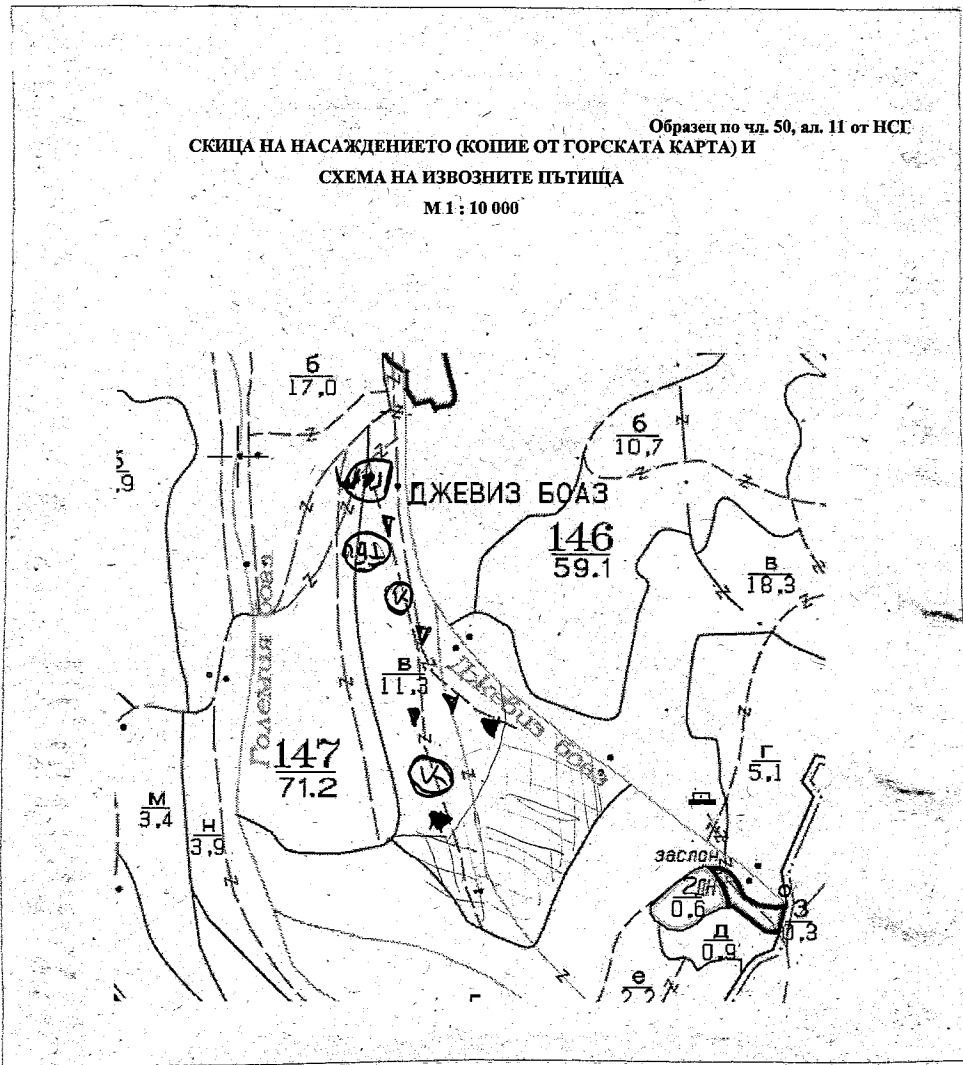
Одобрил: .....

име, фамилия, / подпис:  
дата: .....Г.,  
№ и дата на удостоверението за упражняване на лесоустроителна практика: .....

**ТЕХНОЛОГИЧЕН ПЛАН № ....**

За добив на дървесина от отдел.....<sup>147</sup>.....подотдел.....<sup>6</sup>  
 На ТП ДГС/ДДС.....*Д. Добрава*...../потътва се само за държавни гори/  
 Община.....*Добрава*.....; Землище.....*Г. Добрава*.....;  
 имот с (кадастрален идентификатор/КВС) №....., /потътва се само за недържавни гори/

**I. Схема за добива на дървесина от насаждението**



**Легенда:**

- ±±±±± проектирани коларски вр. извозни пътища
- - - - - съществуващи извозни пътища
- ===== съществуващ автомобилен път
- ~~~~~ технологична просека
- ТБО .....*техн. дър. отпадък*

- *нема рипрана тлоу*
- *костан*
- »»»»» проектирани тракторни вр. извозни пътища
- ▲▲▲▲▲ временен склад
- xxxxxxx трасе на въжена линия
- ====+==== проектиран автомобилен път
- ГСМ .....*гор. снаг. мащ.*

На схемата задължително се нанасят контурите на насаждението/имота, съществуващите и проектирани временни горски пътища, технологичните просеки, просеките за въжени линии, извозни пътища, временни складове както и връзката им със съществуващата автомобилна пътна мрежа.

## II. Характеристика на насаждението

1. Вид на сечта ..... *пост. поддръжка* ..... / интензивност *2.5%* %  
 Втори вид сеч ..... / интензивност ..... %  
 2. Площ на подотдела ... *11,3* ха Размер на сечището ..... *6,0* ха  
 3. Състав по план/програма ... *зр. в. ед. лп. д. л. гдр. действителен* .....  
 5. Запас на 1 ха: с клони ... *154* куб.м/ха, без клони ... *135* куб. м/ха.  
 6. Среден наклон на терена ... *18* :..... градуса.  
 7. Очакван добив от маркираната дървесина ..... *136* ..... лежаща маса, куб.м.

дърв. вид категория	ЗР	ЛП	К-ДР		дърв. вид категория	ЗР	ЛП	К-ДР				отнаш <i>19</i>
едра	-	-	-		дребна	-	-	-				Вършина <i>15</i>
средна	-	-	-		дърва	<i>96</i>	<i>21</i>	<i>19</i>				

8. Наличие и характеристика на подраства преди сечта (състав, възраст, средна височина, % на покритие) ..... *не равномерно разположен със средна височина с н 0,20 м на месец с н 0,10 м* .....  
 9. Средно извозно разстояние *20-25*;  
 10. Други характеристики на насаждението (токовища, сватбовища, надлесни дървета, сервитути, защитени територии, Natura 2000, защитени видове описани в доклада за гори с висока консервационна стойност, мъртва дървесина, вододайни зони, биологично разнообразие и др.)  
*дока нтици 2038*

## III. Технологични указания

1. Дървесината в насаждението да се добива при спазване на технологичната схема по т. I  
 2. Сечта ще се извършва с (моторен трион, ръчно, машини; кастренето на отсечените стъбла се извършва: в сечище, на временен склад) ..... *моторен трион* .....  
 3. Извозът от сечището до временните складове ще се осъществява с .....  
*машинна пътека или механизирани ср. техници*  
 на (цели стъбла, дълги/къси секции, сортименти, чипс и др.; с влачене по терена, изцяло натоварени).....  
*всички секции*  
 4. Проектирани нови горски автомобилни пътища съгласно Наредба 5 за строителството в горските територии без промяна на предназначението им: дължина .....м. широчина .....м.  
 5. Изграждане и ремонт на временни извозни горски пътища:  
 5.1 Тракторни – допустимо разстояние между тях .....м (не по-малко от 40 м), дължина .....м, широчина 4 м.  
 5.2 Коларски - разстояние между тях.....м (не по-малко от 40 м), дължина .....м, широчина ... м  
 6. Просеки за въжени линии: ..... бр.  
 допустимо разстояние между просеките ..... м., дължина ..... м., широчина ..... м.  
 7. Направа на технологични просеки .....бр.  
 допустимо разстояние между тях .....м., дължина .....м., широчина ..... м.  
 8. Изграждане на нови временни складове (бр., площ в ха) .....  
 9. Мерки за опазване на оставащите на корен дървета, подраства, младиняка и почвата.  
 Не се допуска да се използват живи стоящи дървета без съответната защита за опора / ограничители при складиране на дървесина.  
 10. Начини за почистване на сечището ..... *равномерно разчистване със верижна*  
 11. Други указания: *да се опазват остата дървета за горен дървесина* .....  
 Да се изнасят битовите отпадъци от сечището извън горските територии на определените за това места.  
 12. Всички операции по подготвителните и основните работи да се извършват съгласно изискванията на Правилника за здравословни и безопасни условия на труд в горите и правилата за противопожарна безопасност в горите.

**ЗАПОЗНАТ с технологичния план:** ...../попълва се след издаването на позволителното за сеч/  
 Лицето по чл. 108, ал. 2 от ЗГ, на което е издадено позволително за сеч № .....

/ трите имена, подпис, дата - /

№ и дата на удостоверение за упражняване на лесовъдска практика: .....

Изготвил:

*Землище*

Име:  
Дата:  
№ и

лесовъдска прак

*Землище и  
отговорите  
гл. 59 от ЗЗД*

Одобрил:

име, фамилия, / подпис:

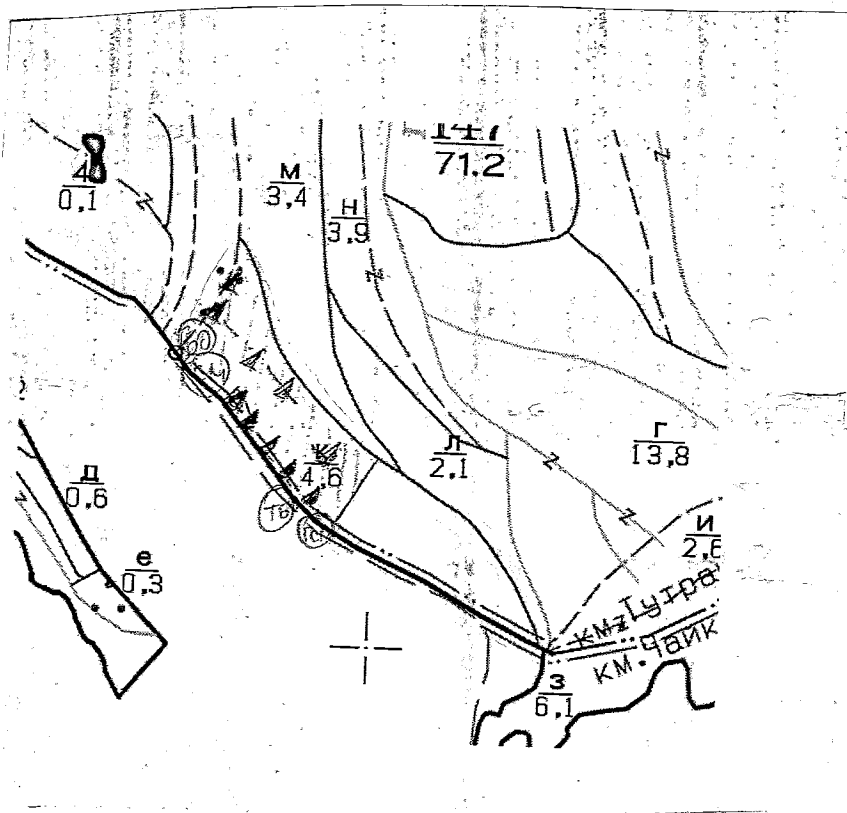
дата:.....Г.,

№ и дата на удостоверението за упражняване на лесовъдска практика: .....

**ТЕХНОЛОГИЧЕН ПЛАН № ....**

За добив на дървесина от отдел..... *147* .....подотдел..... *К*  
 На ТП ДГС/ДЛС..... *Провадия* ...../потъква се само за държавни гори/  
 Община..... *Провадия* ; Землище..... *Тутраканци* ;  
 имот с (кадастрален идентификатор/КВС) №....., /потъква се само за недържавни гори/

**I. Схема за добива на дървесина от насаждението**



**Легенда:**

- |   |  |
|---|--|
| проектирани коларски вр. извозни пътища | проектирани тракторни вр. извозни пътища |
| съществуващи извозни пътища             | временен склад                           |
| съществуващ автомобилен път             | трасе на въжена линия                    |
| технологична просека                    | проектиран автомобилен път               |
| Т60 ...грх...дат отп. 0                 | Т60 ...грх...дат отп. 0                  |
|   | Т60 ...грх...дат отп. 0                  |

На схемата задължително се нанасят контурите на насаждението/имота, съществуващите и проектирани временни горски пътища, технологичните просеки, просеките за въжени линии, извозни пътища, временни складове както и връзката им със съществуващата автомобилна пътна мрежа.

## II. Характеристика на насаждението

1. Вид на сечта ..... кр. пост. осв. фаза ..... / интензивност 30 %  
 Втори вид сеч ..... / интензивност ..... %  
 2. Площ на подотдела 4.6 ха Размер на сечището 2.0 ха  
 3. Състав по план/програма ур. ед. лп. 1 ....., действителен ур. 8 м 1 кгбр. 1 .....  
 5. Запас на 1 ха: с клони 1520 куб. м/ха, без клони 131 куб. м/ха.  
 6. Среден наклон на терена 12° градуса.  
 7. Очакван добив от маркираната дървесина 69 лежача маса, куб. м.

дърв. вид категория	ур	лп	кгбр		дърв. вид категория	ур	лп	кгбр			
едра	2	-	-		дребна	-	-	-			вършина
средна	6	3	-		дърва	43	12	3			

8. Наличие и характеристика на подраства преди сечта (състав, възраст, средна височина, % на покритие) ..... равномерно ..... равно ..... на площта ..... ур. с б. частима  
10 см = 20 см  
 9. Средно извозно разстояние 2.0 = 50 м  
 10. Други характеристики на насаждението (токовища, сватбовища, надлесни дървета, сервитути, защитени територии, Natura 2000, защитени видове описани в доклада за гори с висока консервационна стойност, мъртва дървесина, вододайни зони, биологично разнообразие и др.) зона птици 2038

## III. Технологични указания

1. Дървесината в насаждението да се добива при спазване на технологичната схема по т. I  
 2. Сечта ще се извършва с (моторен трион, ръчно, машини; кастренето на отсечените стъбла се извършва: в сечище, на временен склад) ..... с моторен трион .....  
 3. Извозът от сечището до временните складове ще се осъществява с ..... мехотиса .....  
тяга ..... или ..... механизми ..... РАН ..... транспорт .....  
 на (цели стъбла, дълги/къси секции, сортименти, чипс и др.; с влачене по терена, изцяло натоварени) .....  
 4. Проектирани нови горски автомобилни пътища съгласно Наредба 5 за строителството в горските територии без промяна на предназначението им: дължина ..... м. широчина ..... м.  
 5. Изграждане и ремонт на временни извозни горски пътища:  
 5.1 Тракторни – допустимо разстояние между тях ..... м (не по-малко от 40 м), дължина ..... м, широчина 4 м.  
 5.2 Коларски - разстояние между тях ..... м (не по-малко от 40 м), дължина ..... м, широчина ... м  
 6. Просеки за въжени линии: ..... бр.  
 допустимо разстояние между просеките ..... м., дължина ..... м., широчина ..... м.  
 7. Направа на технологични просеки ..... бр.  
 допустимо разстояние между тях ..... м., дължина ..... м., широчина ..... м.  
 8. Изграждане на нови временни складове (бр., площ в ха) .....  
 9. Мерки за опазване на оставащите на корен дървета, подраства, младиняка и почвата.  
 Не се допуска да се използват живи стоящи дървета без съответната защита за опора / ограничители при складиране на дървесина.  
Да не се нараняват оставащите на корен дървета  
 10. Начини за почистване на сечището равномерно ..... разкбрляне ..... на берлината в сечището  
 11. Други указания: местата ..... на ..... т.о. и т.с. ..... са ..... обязателни ..... на скицията  
и да се използват по предназначение  
 Да се изнасят битовите отпадъци от сечището извън горските територии на определените за това места.  
 12. Всички операции по подготвителните и основните работи да се извършват съгласно изискванията на Правилника за здравословни и безопасни условия на труд в горите и правилата за противопожарна безопасност в горите.

**ЗАПОЗНАТ с технологичния план:** ..... /попълва се след издаването на позволителното за сеч/  
 Лицето по чл. 108, ал. 2 от ЗГ, на което е издадено позволително за сеч № .....

/трите имена, подпис, дата - /

№ и дата на удостоверение за упражняване на лесовъдска практика: .....

Изготвил:

*Зелин*

Име, фамилия:

Дата:

№ и дата на удостоверение за упражняване на лесовъдска практика:

Замечане и откритие  
21. 09 от ЗЗА

Одобрил:

Име, фамилия, / подпис:

Дата:

№ и дата на удостоверение за упражняване на лесовъдска практика:

**ТЕХНОЛОГИЧЕН ПЛАН № ....**

За добив на дървесина от отдел.....

подотдел.....

На ТП ДГС/ДИС.....

/потъква се само за държавни гори/

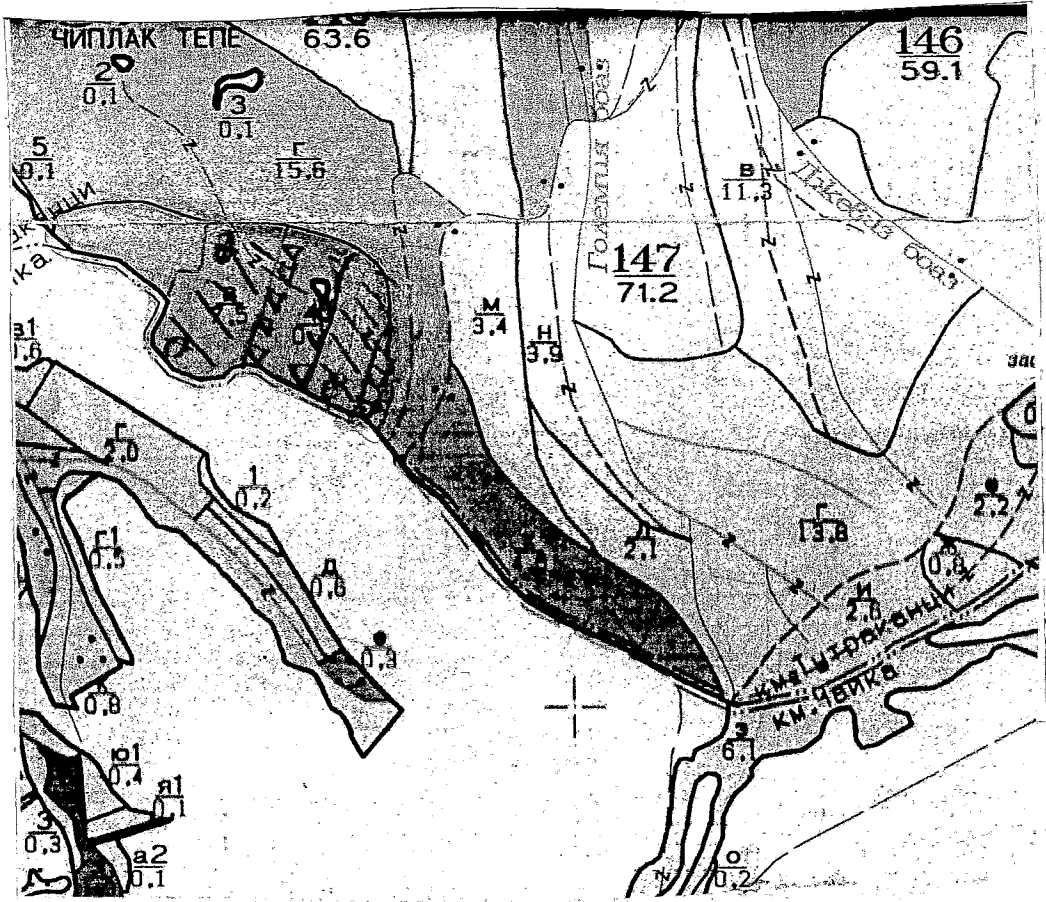
Община.....

Землище.....

Имот с (кадастрален идентификатор/КВС) №.....

/потъква се само за недържавни гори/

**I. Схема за добива на дървесина от насаждението**



**Легенда:**

±±±± проектирани коларски вр. извозни пътища

----- съществуващи извозни пътища

===== съществуващ автомобилен път

~~~~~ технологична просека

○..... Г.С.М.....

»»»» проектирани тракторни вр. извозни пътища

▲▲▲ временен склад

xxxxxx трасе на въжена линия

==+== проектиран автомобилен път

○..... Г.С.М.....

На схемата задължително се нанасят контурите на насаждението/имота, съществуващите и проектирани временни горски пътища, технологичните просеки, просеките за въжени линии, извозни пътища, временни складове както и връзката им със съществуващата автомобилна пътна мрежа.

## II. Характеристика на насаждението

1. Вид на сечта *кр. поск. осб. др.* / интензивност *30* %  
 2. Площ на подотдела *4,5* ха Размер на сечището *3,4* ха  
 3. Състав по план/програма *кр. 9: едр и 1: др.*, действителен *кр. 9: едр и 1: др.*  
 5. Запас на 1 ха: с клони *123* куб.м/ха, без клони *105* куб. м/ха.  
 6. Среден наклон на терена *6* градуса.  
 7. Очакван добив от маркираната дървесина *130* лежаща маса, куб.м.

| дърв. вид категория | кр.       | ли.      | к.др. | дърв. вид категория | кр.       | ли.       | к.др.    | вършина   |
|---------------------|-----------|----------|-------|---------------------|-----------|-----------|----------|-----------|
| едра                | <i>15</i> | -        | -     | древна              | -         | 1         | -        | <i>14</i> |
| средна              | <i>15</i> | <i>4</i> | -     | дърва               | <i>49</i> | <i>12</i> | <i>4</i> |           |

8. Наличие и характеристика на подрастта преди сечта (състав, възраст, средна височина, % на покритие) *кр. 8: едр и 1: др. 10: 0,3 + 0,5 = 1,3*  
 9. Средно извозно разстояние *20: 50 м.*  
 10. Други характеристики на насаждението (токовища, сватбовища, надлесни дървета, сервитути, защитени територии, Natura 2000, защитени видове описани в доклада за гори с висока консервационна стойност, мъртва дървесина, вододайни зони, биологично разнообразие и др.)  
*ВКС - Г.П. 93 ВГ-0002038 дна Българ*

## III. Технологични указания

1. Дървесината в насаждението да се добива при спазване на технологичната схема по т. I  
 2. Сечта ще се извършва с (моторен трион, ръчно, машини; кастренето на отсечените стъбла се извършва в сечище, на временен склад) *с моторен трион*  
 3. Извозът от сечището до временните складове ще се осъществява с *дървооткосна машина или механизирани механизми* на (цели стъбла, дълги/къси секции, сортименти, чипс и др.; с влачене по терена, изцяло натоварени) *на къси секции*  
 4. Проектирани нови горски автомобилни пътища съгласно Наредба 5 за строителството в горските територии без промяна на предназначението им: дължина ..... м. широчина ..... м.  
 5. Изграждане и ремонт на временни извозни горски пътища:  
 5.1 Тракторни – допустимо разстояние между тях ..... м (не по-малко от 40 м), дължина ..... м, широчина 4 м.  
 5.2 Коларски – разстояние между тях ..... м (не по-малко от 40 м), дължина ..... м, широчина ... м  
 6. Просеки за въжени линии: ..... бр.  
 допустимо разстояние между просеките ..... м., дължина ..... м., широчина ..... м.  
 7. Направа на технологични просеки ..... бр.  
 допустимо разстояние между тях ..... м., дължина ..... м., широчина ..... м.  
 8. Изграждане на нови временни складове (бр., площ в ха) .....  
 9. Мерки за опазване на оставащите на корен дървета, подрастта, младияка и почвата.  
 Не се допуска да се използват живи стоящи дървета без съответната защита за опора / ограничителни при складиране на дървесина.  
*да не се караят оставащите на корен дървета*  
 10. Начини за почистване на сечището *ръчно разчистване на вършиката*  
 11. Други указания: *местата за ч.др. и ЛСМ са обособени на участъка и да се използват по предназначение.*  
 Да се изнасят битовите отпадъци от сечището извън горските територии на определените за това места.  
 12. Всички операции по подготвителните и основните работи да се извършват съгласно изискванията на Правилника за здравословни и безопасни условия на труд в горите и правилата за противопожарна безопасност в горите.

ЗАПОЗНАТ с технологичния план: ..... /попълва се след издаването на позволителното за сеч/  
 Лицето по чл. 108, ал. 2 от ЗГ, на което е издадено позволително за сеч № .....

/трите имена, подпис, дата -/

№ и дата на удостоверение за упражняване на лесоходска практика: .....

Изг.

*Земледел*

/име,

дата: *07.09.2011*

№ и дата на удостоверение лесовъдска практика:

*Земледел и  
отглеждане  
21. 09 от ЗСАД*

Одобрил: .....

име, фамилия./ подпис: .....

дата: .....Г.,

№ и дата на удостоверение за упражняване на лесовъдска практика: .....

**ТЕХНОЛОГИЧЕН ПЛАН № ....**

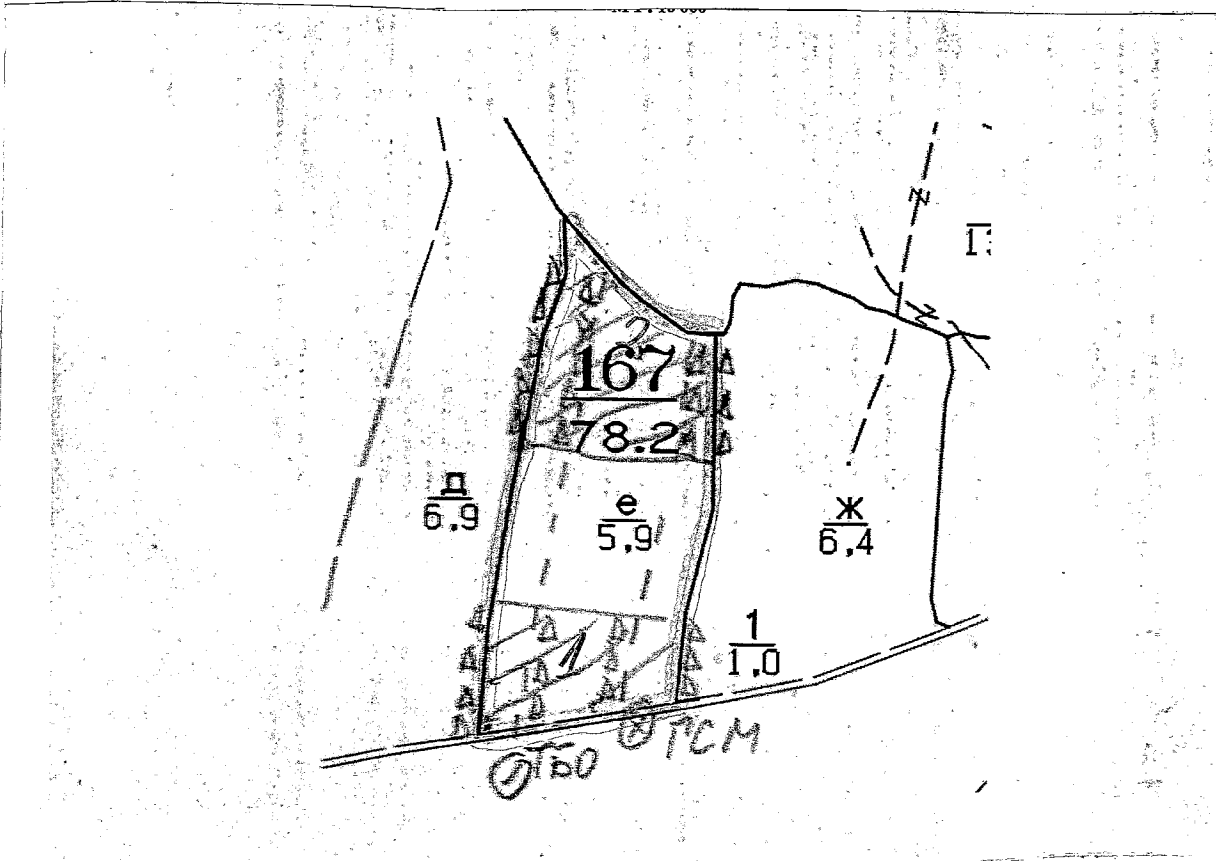
За добив на дървесина от отдел. *167* ..... подотдел. *Г*

На ТП ДГС ДПС ..... /потъва се само за държавни гори/

Община *Траваария* .....; Землище *БЛВКОЛО* .....

имот с (кадастрален идентификатор/КВС) №..... /потъва се само за недържавни гори/

**I. Схема за добива на дървесина от насаждението**



**Легенда:**

±±±± проектирани коларски вр. извозни пътища

----- съществуващи извозни пътища

===== съществуващ автомобилен път

~~~~~ технологична просека

○ ..... *ТБС*

»»»» проектирани тракторни вр. извозни пътища

▲▲▲ временен склад

xxxxxx трасе на въжена линия

====+==== проектиран автомобилен път

○ ..... *ТСМ*

На схемата задължително се нанасят контурите на насаждението/имота, съществуващите и проектирани временни горски пътища, технологичните просеки, просеките за въжени линии, извозни пътища, временни складове както и връзката им със съществуващата автомобилна пътна мрежа.

## II. Характеристика на насаждението

1. Вид на сечта пр. пося - о ф / интензивност 100%  
 2. Площ на подотдела 5,9 ха / интензивност .....%  
 3. Състав по план/програма УР-ОДЛ / действителен УР-ОДЛ  
 4. Запас на 1 ха: с клони 12,4 куб.м/ха, без клони 10,8 куб. м/ха.  
 5. Среден наклон на терена 4,2 градуса.  
 6. Очакван добив от маркираната дървесина 214 лежаща маса, куб.м.

| дърв. вид категория | УР | ОДЛ | дърв. вид категория | УР | ОДЛ | УР-ОДЛ   |
|---------------------|----|-----|---------------------|----|-----|----------|
| едра                | 41 | 31  | дребна              | -  | -   | ВЪР-ШИНА |
| средна              | 4  | 4   | дърва               | 37 | 50  | 16-10    |

8. Наличие и характеристика на подраства преди сечта (състав, възраст, средна височина, % на покритие) .....

9. Средно извозно разстояние 20-50;

10. Други характеристики на насаждението (токовища, сватбовища, надлесни дървета, сервитути, защитени територии, Natura 2000; защитени видове описани в доклада за гори с висока консервационна стойност, мъртва дървесина, вододайни зони, биологично разнообразие и др.)

Зона местобитание-0104  
номер местобитание-9140 зона птици 2030

## III. Технологични указания

1. Дървесината в насаждението да се добива при спазване на технологичната схема по т. I  
 2. Сечта ще се извършва с (моторен трион, ръчно, машини; кастренето на отсечените стъбла се извършва: в сечище, на временен склад) моторен трион

3. Извозът от сечището до временните складове ще се осъществява с д.и.вотч.на селска техника  
на цели стъбла, дълги/къси секции, сортименти, чипс и др.; с влачене по терена, изцяло натоварени  
на въси секции

4. Проектирани нови горски автомобилни пътища съгласно Наредба 5 за строителството в горските територии без промяна на предназначението им: дължина .....м. широчина .....м.

5. Изграждане и ремонт на временни извозни горски пътища:  
 5.1 Тракторни - допустимо разстояние между тях .....м (не по-малко от 40 м), дължина .....м, широчина 4 м.

5.2 Коларски - разстояние между тях.....м (не по-малко от 40 м), дължина .....м, широчина ... м

6. Просеки за въжени линии: ..... бр.  
 допустимо разстояние между просеките ..... м., дължина ..... м., широчина ..... м.

7. Направа на технологични просеки .....бр.  
 допустимо разстояние между тях .....м., дължина .....м., широчина ..... м.

8. Изграждане на нови временни складове (бр., площ в ха) .....

9. Мерки за опазване на оставащите на корен дървета, подраства, младиняка и почвата.

Не се допуска да се използват живи стоящи дървета без съответната защита за опора / ограничители при складиране на дървесина.

Да не се нараняват оставащите на корен дървета

10. Начини за почистване на сечището равномерно разкъсване на

11. Други указания: Местата за ТБО и ИСМ са  
обозначени на схемата да се използват по предназначение

Да се изнасят битовите отпадъци от сечището извън горските територии на определените за това места.

12. Всички операции по подготвителните и основните работи да се извършват съгласно изискванията на Правилника за здравословни и безопасни условия на труд в горите и правилата за противопожарна безопасност в горите.

**ЗАПОЗНАТ с технологичния план:** ...../попълва се след издаването на разрешителното за сеч/  
 Лицето по чл. 108, ал. 2 от ЗГ, на което е издадено разрешително за сеч № .....

/ трите имена, подпис, дата - /

№ и дата на удостоверението за упражняване на лесовъдска практика: .....



Изг

*Землище*

/име,

дата

№ и дата на удостоверение  
лесовъдска практика

*Землище и  
опашане  
21. 09 01 3302*

Одобрил:.....

име, фамилия, / подпис:.....

дата:.....г.,

№ и дата на удостоверение за упражняване на  
лесовъдска практика: .....

### ТЕХНОЛОГИЧЕН ПЛАН № ....

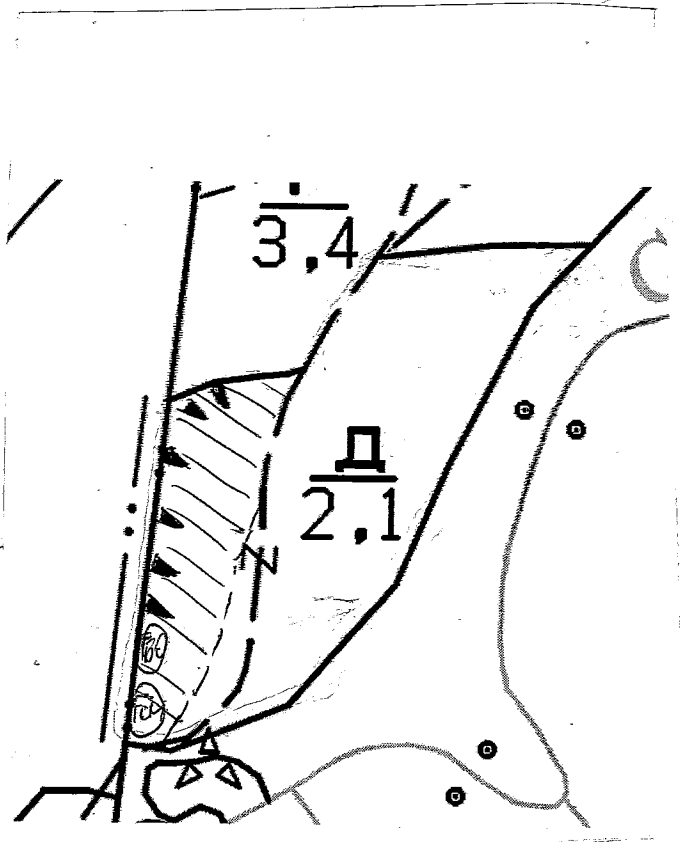
За добив на дървесина от отдел..... *169*..... подотдел..... *9*.....

На ТП ДГС/ДЛС..... *Пробитица*..... /попълва се само за държавни гори/

Община..... *Пробитица*.....; Землище..... *Китен*.....;

имот с (кадастрален идентификатор/КВС) №....., /попълва се само за недържавни гори/

#### I. Схема за добива на дървесина от насаждението



#### Легенда:

± ± ± ± проектирани коларски вр. извозни пътища

----- съществуващи извозни пътища

===== съществуващ автомобилен път

~~~~~ технологична просека

////// ..... *Маркирана площ*

»»»» проектирани тракторни вр. извозни пътища

▲▲▲ временен склад

xxxxxx трасе на въжена линия

==+== проектиран автомобилен път

ГСМ ..... *Гор. СМАЗ М-11 (Т60) - Тех. Сит. отпр.*

На схемата задължително се нанасят контурите на насаждението/имота, съществуващите и проектирани временни горски пътища, технологичните просеки, просеките за въжени линии, извозни пътища, временни складове както и връзката им със съществуващата автомобилна пътна мрежа.

## II. Характеристика на насаждението

1. Вид на сечта ..... кр. пост. осб. фаза ..... / интензивност 20%  
 Втори вид сеч ..... / интензивност ..... %
2. Площ на подотдела ..... 2,1 ха Размер на сечището ..... 0,6 ха
3. Състав по план/програма ..... ур 7 бл 3 ..... действителен ..... ур 7 бл 3 .....
5. Запас на 1 ха: с клони ..... 10,9 куб.м/ха, без клони ..... 7,5 куб. м/ха.
6. Среден наклон на терена ..... 38 градуса.
7. Очакван добив от маркираната дървесина ..... 1,9 ..... лежаща маса, куб.м.

| дърв. вид категория | ур | бл |  |  | дърв. вид категория | ур | бл |  |  |  |         |
|---------------------|----|----|--|--|---------------------|----|----|--|--|--|---------|
| едра                | -  | -  |  |  | дребна              | -  | -  |  |  |  | вършина |
| средна              | 2  | -  |  |  | дърва               | 12 | 5  |  |  |  |         |

8. Наличие и характеристика на подраста преди сечта (състав, възраст, средна височина, % на покритие) ..... Подраста с бяло черна различна височина на площта с бяло черна различна височина .....
9. Средно извозно разстояние 20-50м
10. Други характеристики на насаждението (токовища, сватбовища, надлесни дървета, сервитути, защитени територии, Natura 2000, защитени видове описани в доклада за гори с висока консервационна стойност, мъртва дървесина, водоудайни зони, биологично разнообразие и др.)  
Тех. пр. борба с ероз. зони място об 0104; ном. място об 9110  
зони птици 2038

## III. Технологични указания

1. Дървесината в насаждението да се добива при спазване на технологичната схема по т. I
2. Сечта ще се извършва с (моторен трион, ръчно, машини; кастренето на отсечените стъбла се извършва: в сечище, на временен склад) ..... с моторен трион .....
3. Извозът от сечището до временните складове ще се осъществява с ..... машинна .....  
 ..... тага или специализирани механизирани трактори .....  
 на (цели стъбла, дълги/къси секции, сортименти, чипс и др.; с влачене по терена, изцяло натоварени) .....  
 ..... к.б.с. секции .....
4. Проектирани нови горски автомобилни пътища съгласно Наредба 5 за строителството в горските територии без промяна на предназначението им: дължина ..... м. широчина ..... м.
5. Изграждане и ремонт на временни извозни горски пътища:  
 5.1 Тракторни – допустимо разстояние между тях ..... м (не по-малко от 40 м), дължина ..... м, широчина 4 м.  
 5.2 Коларски - разстояние между тях ..... м (не по-малко от 40 м), дължина ..... м, широчина ... м
6. Просеки за въжени линии: ..... бр.  
 допустимо разстояние между просеките ..... м., дължина ..... м., широчина ..... м.
7. Направа на технологични просеки ..... бр.  
 допустимо разстояние между тях ..... м., дължина ..... м., широчина ..... м.
8. Изграждане на нови временни складове (бр., площ в ха) .....
9. Мерки за опазване на оставащите на корен дървета, подраста, младиняка и почвата.  
 Не се допуска да се използват живи стоящи дървета без съответната защита за опора / ограничители при складиране на дървесина.  
Да не се наранява оставащите на корен дървета
10. Начини за почистване на сечището ..... ръчно черна различна височина на върши ветри
11. Други указания: Местата на ТБО и ГСМ са обозначени на сечището  
и да се използват по предназначение
- Да се изнасят битовите отпадъци от сечището извън горските територии на определените за това места.
12. Всички операции по подготвителните и основните работи да се извършват съгласно изискванията на Правилника за здравословни и безопасни условия на труд в горите и правилата за противопожарна безопасност в горите.

**ЗАПОЗНАТ с технологичния план:** ..... /попълва се след издаването на позволителното за сеч/  
 Лицето по чл. 108, ал. 2 от ЗГ, на което е издадено позволително за сеч № .....

/трите имена, подпис, дата - /

№ и дата на удостоверение за упражняване на лесовъдска практика: .....

Изп  
.....  
/име,  
дата  
№ и дата на удостове  
лесовъдска практика:

*Землежител*

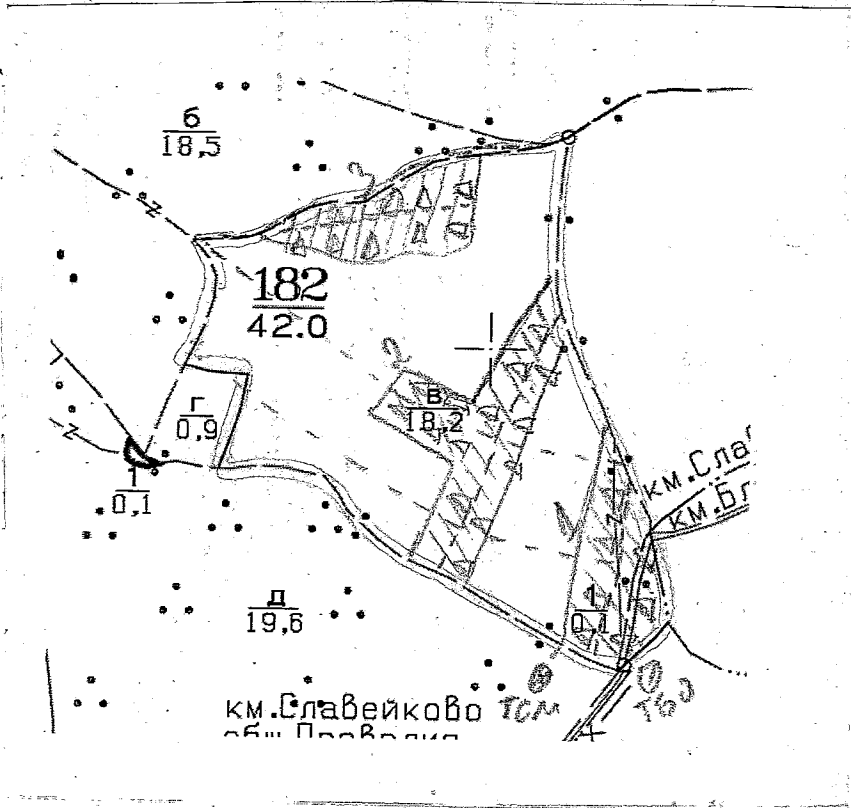
*Землежител и  
отстъпване  
21.09 от ЗЗЛ*

Одобрил:.....  
.....  
име, фамилия/ подпис: .....  
дата:.....Г.,  
№ и дата на удостоверението за упражняване на  
лесовъдска практика: .....

**ТЕХНОЛОГИЧЕН ПЛАН № ....**

За добив на дървесина от отдел..... *182* .....подотдел..... *в*  
На ТП ДГС/ДЛС..... *Провадия* ..... /потъква се само за държавни гори/  
Община ..... *Провадия* .....; Землище ..... *Славейково* .....;  
имот с (кадастрален идентификатор/КВС) №....., /потъква се само за недържавни гори/

**I. Схема за добива на дървесина от насаждението**



**Легенда:**

- |         |                                         |        |                                            |
|---------|-----------------------------------------|--------|--------------------------------------------|
| ± ± ± ± | проектирани коларски вр. извозни пътища | »»»»»  | проектирани тракторни вр. извозни пътища   |
| -----   | съществуващи извозни пътища             | ▲ ▲ ▲  | временен склад                             |
| =====   | съществуващ автомобилен път             | XXXXXX | траसे на въжена линия                      |
| ~~~~~   | технологична просека                    | ==+==  | проектиран автомобилен път                 |
| ⊙       | М.к.ст. за зареждане ГСМ                | ⊙      | М.к.ст. за събиране на битови отпа-<br>рци |

На схемата задължително се нанасят контурите на насаждението/имота, съществуващите и проектирани временни горски пътища, технологичните просеки, просеките за въжени линии, извозни пътища, временни складове както и връзката им със съществуващата автомобилна пътна мрежа.

## II. Характеристика на насаждението

1. Вид на сечта кр. пост. - 0. ф. / интензивност 100 %  
 Втори вид сеч ..... / интензивност ..... %  
 2. Площ на подотдела 18,2 ха Размер на сечището 5,20 ха  
 3. Състав по план/програма 3 рб - 7 ур - 3, действителен .....  
 5. Запас на 1 ха: с клони 1100 куб. м/ха, без клони 104 куб. м/ха.  
 6. Среден наклон на терена 4 градуса.  
 7. Очакван добив от маркираната дървесина 581 лежаща маса, куб. м.

| дърв. вид категория | ур | зрб |  |  |  | дърв. вид категория | ур  | зрб |  |  |  | ур-20 | зрб-63 |
|---------------------|----|-----|--|--|--|---------------------|-----|-----|--|--|--|-------|--------|
| едра                | 37 | 148 |  |  |  | дребна              |     |     |  |  |  | вър-  |        |
| средна              | 2  | 9   |  |  |  | дърва               | 127 | 258 |  |  |  | пина  |        |

8. Наличие и характеристика на подраста преди сечта (състав, възраст, средна височина, % на покритие) .....

9. Средно извозно разстояние 20-50 м.

10. Други характеристики на насаждението (токовища, сватбовища, надлесни дървета, сервитути, защитени територии, Natura 2000, защитени видове описани в доклада за гори с висока консервационна стойност, мъртва дървесина, вадодайни зони, биологично разнообразие и др.)  
 зона местообитание 0104 ном. местообитание 9160  
 зона птици 2038

## III. Технологични указания

1. Дървесината в насаждението да се добива при спазване на технологичната схема по т. I  
 2. Сечта ще се извършва с (моторен трион, ръчно, машини; кастренето на отсечените стъбла се извършва: в сечище, на временен склад) Моторен трион  
 3. Извозът от сечището до временните складове ще се осъществява с М. и в. т. и. с. к.  
Тяга или специализирана техника  
 на (цели стъбла, дълги/къси секции, сортименти, чипс и др.; с влачене по терена, изцяло натоварени).....  
на к.в.с. секции или цели стъбла  
 4. Проектирани нови горски автомобилни пътища съгласно Наредба 5 за строителството в горските територии без промяна на предназначението им: дължина ..... м. широчина ..... м.  
 5. Изграждане и ремонт на временни извозни горски пътища:  
 5.1 Тракторни – допустимо разстояние между тях ..... м (не по-малко от 40 м), дължина ..... м, широчина 4 м.  
 5.2 Коларски - разстояние между тях ..... м (не по-малко от 40 м), дължина ..... м, широчина ... м  
 6. Просеки за въжени линии: ..... бр.  
 допустимо разстояние между просеките ..... м., дължина ..... м., широчина ..... м.  
 7. Направа на технологични просеки ..... бр.  
 допустимо разстояние между тях ..... м., дължина ..... м., широчина ..... м.  
 8. Изграждане на нови временни складове (бр., площ в ха) .....
9. Мерки за опазване на оставащите на корен дървета, подраста, младияка и почвата.  
 Не се допуска да се използват живи стоящи дървета без съответната защита за опора / ограничители при складиране на дървесина.  
Да не се парават оставащите на терена дървета  
 10. Начини за почистване на сечището Равномерно разчистване на горната  
 11. Други указания: Местата за ТПО и ГЕМ се обособяват на  
схемата да се ползват по предназначение  
 Да се изнасят битовите отпадъци от сечището извън горските територии на определените за това места.  
 12. Всички операции по подготвителните и основните работи да се извършват съгласно изискванията на Правилника за здравословни и безопасни условия на труд в горите и правилата за противопожарна безопасност в горите.

ЗАПОЗНАТ с технологичния план: ..... /попълва се след издаването на разрешителното за сеч/  
 Лицето по чл. 108, ал. 2 от ЗГ, на което е издадено разрешително за сеч № .....

/ грите имена, подпис, дата - /

Изготвил: *Роса*

Одобрил: .....

/им  
дат  
№ и  
лесовъдска прак

*Землище*

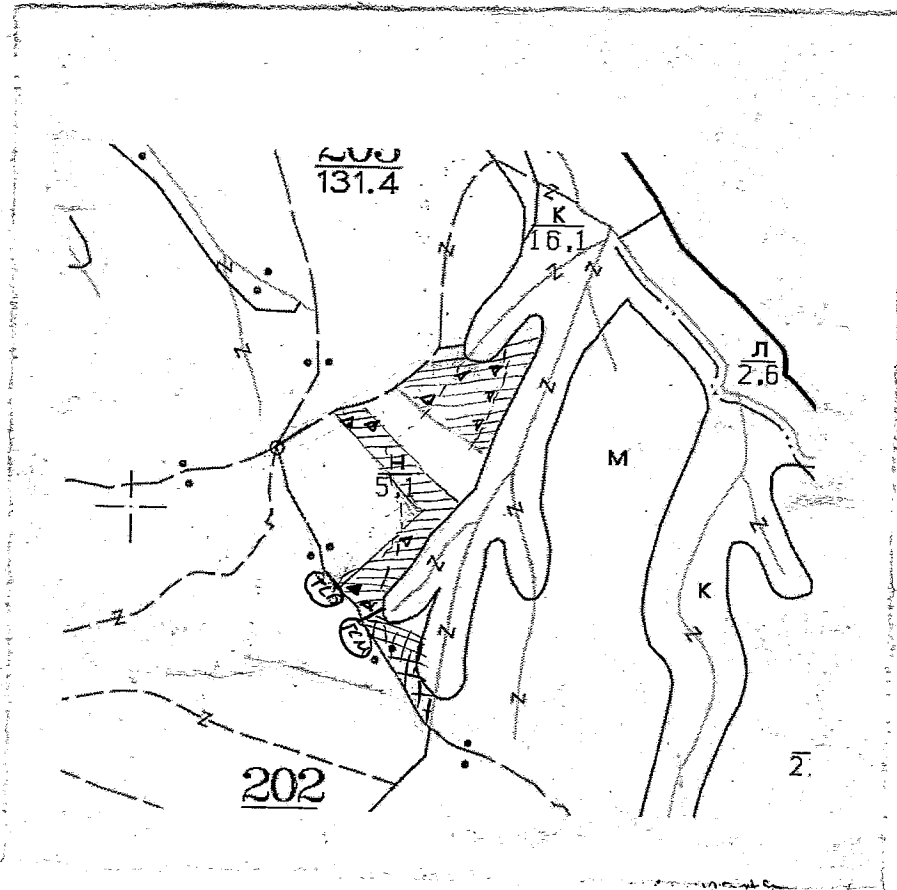
*Землището и  
отвърстия  
21. 09 01 3311* на

име, фамилия, / подпис: .....  
дата: .....Г.,  
№ и дата на удостоверение за упражняване на  
лесовъдска практика: .....

**ТЕХНОЛОГИЧЕН ПЛАН № ....**

За добив на дървесина от отдел *203* ..... подотдел *Н* .....  
На ТП ДГС/ДДС *Провад* ..... /потътва се само за държавни гори/  
Община *Провад* .....; Землище *Термоок* .....;  
имот с (кадастрален идентификатор/КВС) № ..... /потътва се само за недържавни гори/

**I. Схема за добива на дървесина от насаждението**



**Легенда:**

±±±± проектирани коларски вр. извозни пътища

----- съществуващи извозни пътища

===== съществуващ автомобилен път

~~~~~ технологична просека

ТБО ..... Техн. Дир. Дитяковски

- маркирана площ

- немаркирана площ

»»»» проектирани тракторни вр. извозни пътища

▲▲▲ временен склад

xxxxxx трасе на въжена линия

==+== проектиран автомобилен път

ГСИ ..... Г.р. Синдотмас.

На схемата задължително се наясат контурите на насаждението/имота, съществуващите и проектирани временни горски пътища, технологичните просеки, просеките за въжени линии, извозни пътища, временни складове както и връзката им със съществуващата автомобилна пътна мрежа.

## II. Характеристика на насаждението

1. Вид на сечта ..... *Кр. пост. ОКОНЕ дразя* ..... / интензивност *100%* %  
 Втори вид сеч ..... / интензивност ..... %  
 2. Площ на подотдела *5,1* ха Размер на сечището *2,3* ха  
 3. Състав по план/програма *Др. 7: Дл. 2: Др. 1*, действителен *Др. 7, Дл. 3*  
 5. Запас на 1 ха: с клони *188* куб. м/ха, без клони *161* куб. м/ха.  
 6. Среден наклон на терена *11°* градуса.  
 7. Очакван добив от маркираната дървесина *209* лежаща маса, куб. м.

| дърв. вид категория | <i>Др</i> | <i>Дл</i> |  |  | дърв. вид категория | <i>Др</i>  | <i>Дл</i> |  |  |  |  |  |         |
|---------------------|-----------|-----------|--|--|---------------------|------------|-----------|--|--|--|--|--|---------|
| едра                | <i>63</i> | <i>6</i>  |  |  | дребна              | <i>-</i>   | <i>-</i>  |  |  |  |  |  | вършина |
| средна              | <i>5</i>  | <i>2</i>  |  |  | дърва               | <i>117</i> | <i>16</i> |  |  |  |  |  |         |

8. Наличие и характеристика на подраства преди сечта (състав, възраст, средна височина, % на покритие) ..... *равномерно* *всички* *плочи* *до* *1 метра* *и* *с* *дър*  
 9. Средно извозно разстояние *20 ± 100*  
 10. Други характеристики на насаждението (токовища, сватбовища, надлесни дървета, сервитути, защитени територии, Natura 2000, защитени видове описани в доклада за гори с висока консервационна стойност, мъртва дървесина, вододайни зони, биологично разнообразие и др.) ..... *желез пъту 2038*

## III. Технологични указания

1. Дървесината в насаждението да се добива при спазване на технологичната схема по т. I  
 2. Сечта ще се извършва с (моторен трион, ръчно, машини; кастренето на отсечените стъбла се извършва: в сечище, на временен склад) ..... *моторен трион*  
 3. Извозът от сечището до временните складове ще се осъществява с .....  
*механизация - бехица*  
 на (цели стъбла, дълги/къси секции, сортименти, чипс и др.; с влачене по терена, изцяло натоварени) .....  
*къси секции и сеч. стъбла*  
 4. Проектирани нови горски автомобилни пътища съгласно Наредба 5 за строителството в горските територии без промяна на предназначението им: дължина ..... м. широчина ..... м.  
 5. Изграждане и ремонт на временни извозни горски пътища:  
 5.1 Тракторни – допустимо разстояние между тях ..... м (не по-малко от 40 м), дължина ..... м, широчина 4 м.  
 5.2 Коларски - разстояние между тях ..... м (не по-малко от 40 м), дължина ..... м, широчина ... м  
 6. Просеки за въжени линии: ..... бр.  
 допустимо разстояние между просеките ..... м., дължина ..... м., широчина ..... м.  
 7. Направа на технологични просеки ..... бр.  
 допустимо разстояние между тях ..... м., дължина ..... м., широчина ..... м.  
 8. Изграждане на нови временни складове (бр., площ в ха) .....  
 9. Мерки за опазване на оставащите на корен дървета, подраства, младияка и почвата.  
 Не се допуска да се използват живи стоящи дървета без съответната защита за опора / ограничители при складиране на дървесина.  
 10. Начини за почистване на сечището *равномерно разхвърляне на вършеца*  
 11. Други указания: *да се използва местата за ГСМ и Г.В.Д*  
 Да се изнасят битовите отпадъци от сечището извън горските територии на определените за това места.  
 12. Всички операции по подготвителните и основните работи да се извършват съгласно изискванията на Правилника за здравословни и безопасни условия на труд в горите и правилата за противопожарна безопасност в горите.

**ЗАПОЗНАТ с технологичния план:** ..... /попълва се след издаването на разрешителното за сеч/  
 Лицето по чл. 108, ал. 2 от ЗГ, на което е издадено разрешително за сеч № .....

/ трите имена, подпис, дата - /

№ и дата на удостоверение за упражняване на лесовъдска практика: .....

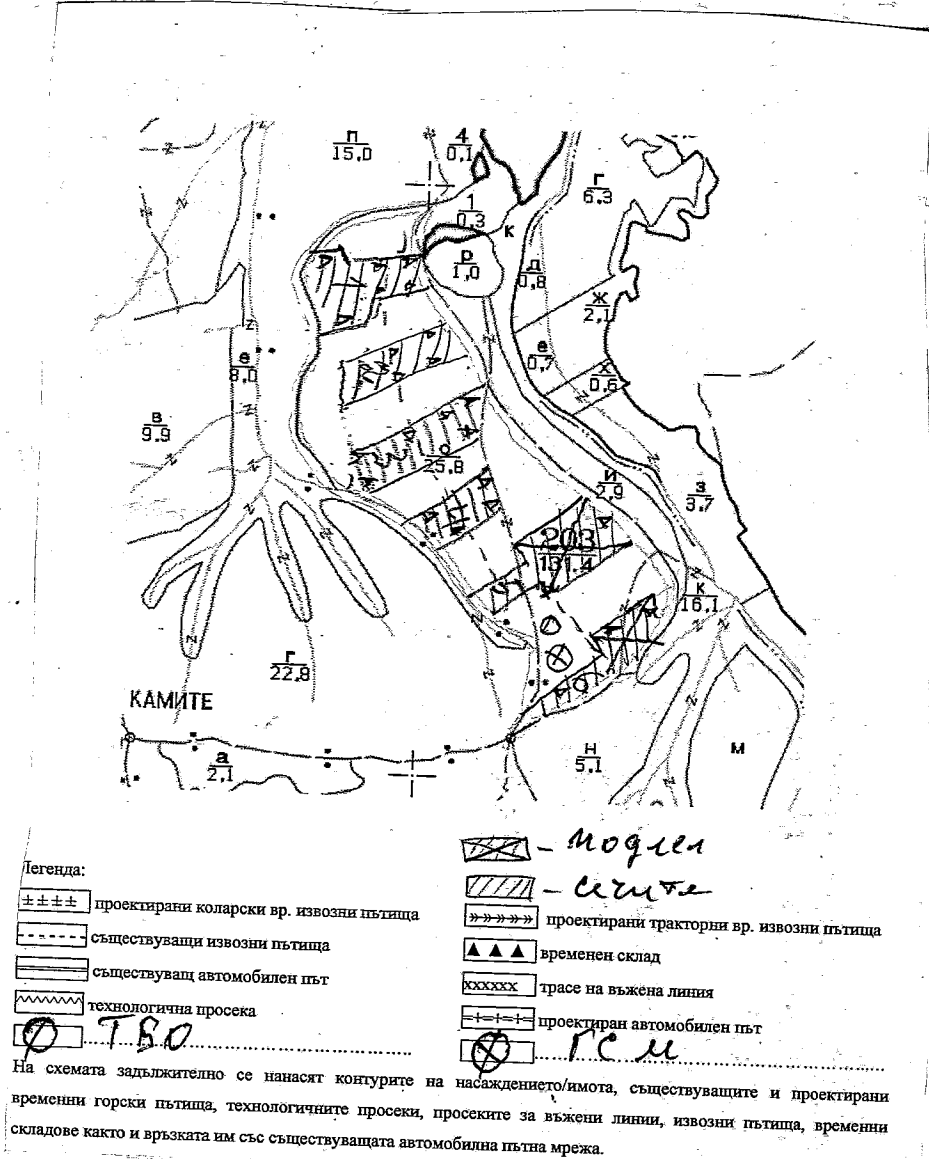
Изг: *Землище*  
 /име: *Землище*  
 дата: *27.04.2011*  
 № и дата на удосто: *21. 09 от 2302* на  
 лесовъдска практи

Одобрил:.....  
 .....  
 име, фамилия, / подпис: .....  
 дата:.....Г.,  
 № и дата на удостоверение за упражняване на  
 лесовъдска практика: .....

**ТЕХНОЛОГИЧЕН ПЛАН № ....**

За добив на дървесина от отдел. *№ 03* ..... подотдел. *0*  
 На ТП ДГС/ДЛС. *Трава дж. 3* ..... /попълва се само за държавни горил  
 Община *Трава дж. 3* .....; Землище *Землище* .....;  
 имот с (кадастрален идентификатор/КВС) №....., /попълва се само за недържавни горил

**I. Схема за добива на дървесина от насаждението**



**Легенда:**

- |       |   |  |  |
|-------|---|--|--|
| ±±±±  | проектирани коларски вр. извозни пътища |  | могли                                    |
| ----- | съществуващи извозни пътища             |  | сечи                                     |
| ===== | съществуващ автомобилен път             |  | проектирани тракторни вр. извозни пътища |
|       | технологична просека                    |  | временен склад                           |
|       | Т.Б.О.                                  |  | трасе на въжена линия                    |
|       |   |  | проектиран автомобилен път               |
|       |   |  | Г.С.И.                                   |

На схемата задължително се нанасят контурите на насаждението/имота, съществуващите и проектирани временни горски пътища, технологичните просеки, просеките за въжени линии, извозни пътища, временни складове както и връзката им със съществуващата автомобилна пътна мрежа.

## II. Характеристика на насаждението

1. Вид на сечта *кр. поем - о. об* / интензивност *100* %  
 Втори вид сеч ..... / интензивност ..... %  
 2. Площ на подотдела *25.8* ха Размер на сечището *8.40* ха  
 3. Състав по план/програма *чур. бл. бк*, действителен *чур. бл. бк*  
 5. Запас на 1 ха: с клони *16.5* куб. м/ха, без клони *14.2* куб. м/ха.  
 6. Среден наклон на терена *12* градуса.  
 7. Очакван добив от маркираната дървесина *309* лежача маса, куб. м.

| дърв. вид категория | чур | бл | бк | дърв. вид категория | чур | бл | бк | вършина |
|---------------------|-----|----|----|---------------------|-----|----|----|---------|
| едра                | 201 | 31 | -  | дребна              | -   | -  | -  | 110     |
| средна              | 47  | 15 | -  | дърва               | 526 | 85 | 4  |         |

8. Наличие и характеристика на подраства преди сечта (състав, възраст, средна височина, % на покритие) *от 0.20 до 1.5 м височина в много дърво съставиле*  
 9. Средно извозно разстояние *до 50 м*  
 10. Други характеристики на насаждението (токовица, сватбовица, надлесни дървета, сервитути, защитени територии, Natura 2000, защитени видове описани в доклада за гори с висока консервационна стойност, мъртва дървесина, вододайни зони, биологично разнообразие и др.)  
*Зона месооо. 0.104; нод месооо. 91 м. зона пътищ 2038*

## III. Технологични указания

1. Дървесината в насаждението да се добива при спазване на технологичната схема по т. I  
 2. Сечта ще се извършва с (моторен трион, ръчно, машини; кастренето на отсечените стъбла се извършва: в сечище, на временен склад) *с моторен трион*  
 3. Извозът от сечището до временните складове ще се осъществява *с с. самуила и зарада механизирани Горска Техника* на (цели стъбла, дълги къси секции, сортименти, чипс и др.; с влачене по терена, изцяло натоварени) *цели стъбла или къси секции*  
 4. Проектирани нови горски автомобилни пътища съгласно Наредба 5 за строителството в горските територии без промяна на предназначението им: дължина ..... м. широчина ..... м.  
 5. Изграждане и ремонт на временни извозни горски пътища:  
 5.1 Тракторни – допустимо разстояние между тях ..... м (не по-малко от 40 м), дължина ..... м, широчина 4 м.  
 5.2 Коларски - разстояние между тях ..... м (не по-малко от 40 м), дължина ..... м, широчина ... м.  
 6. Просеки за въжени линии: ..... бр.  
 допустимо разстояние между просеките ..... м., дължина ..... м., широчина ..... м.  
 7. Направа на технологични просеки ..... бр.  
 допустимо разстояние между тях ..... м., дължина ..... м., широчина ..... м.  
 8. Изграждане на нови временни складове (бр., площ в ха) .....  
 9. Мерки за опазване на оставащите на корен дървета, подраства, младияка и почвата.  
 Не се допуска да се използват живи стоящи дървета без съответната защита за опора / ограничители при складиране на дървесина.  
*да не се допуска нарязването на оставащи бегови и гранични дървета*  
 10. Начини за почистване на сечището *равномерно разкървяне на вършищата*  
 11. Други указания: *да не се извършват отковете от нарязване на наредба и типичните им*  
 Да се изнасят битовите отпадъци от сечището извън горските територии на определените за това места.  
 12. Всички операции по подготвителните и основните работи да се извършват съгласно изискванията на Правилника за здравословни и безопасни условия на труд в горите и правилата за противопожарна безопасност в горите.

ЗАПОЗНАТ с технологичния план: ..... /попълва се след издаването на разрешителното за сеч/  
 Лицето по чл. 108, ал. 2 от ЗГ, на което е издадено разрешително за сеч № .....



Изг. Земледел .....

Одобрил: .....

/име

име, фамилия, / подпис: .....

дата: 22.08.00

дата: .....Г.,

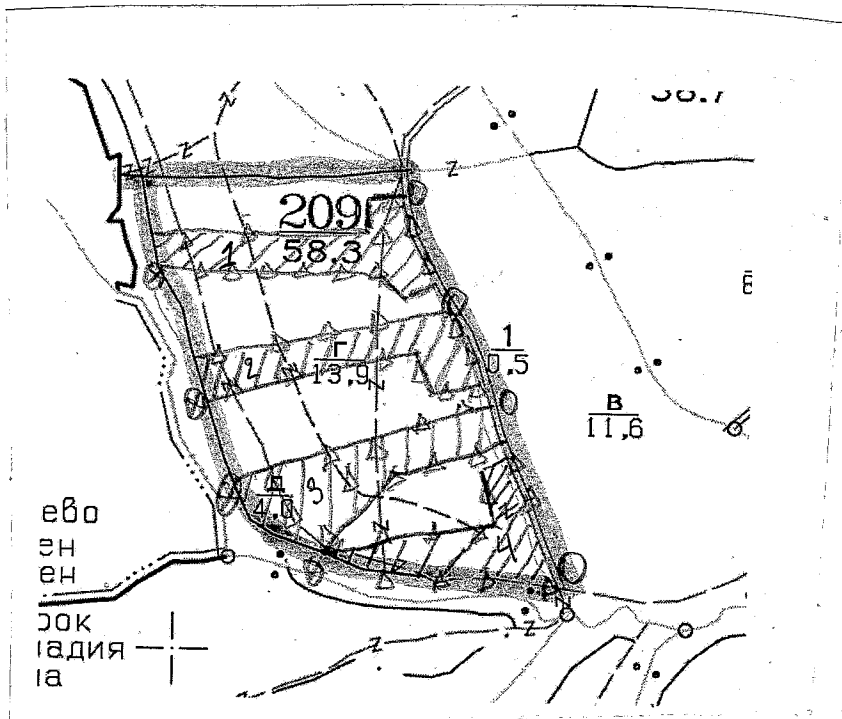
№ и дата на удостоверение за упражняване на лесовъдска практика: 21. 09 от ЗЗД

№ и дата на удостоверение за упражняване на лесовъдска практика: .....

**ТЕХНОЛОГИЧЕН ПЛАН № ....**

За добив на дървесина от отдел 209-6 ..... подотдел Г .....  
 На ТП ДГС/ДЛС Проводия ..... /потъква се само за държавни гори/  
 Община Проводия .....; Землище Серноок .....;  
 имот с (кадастрален идентификатор/КВС) № ..... /потъква се само за недържавни гори/

**I. Схема за добива на дървесина от насаждението**



**Легенда:**

- |         |   |         |  |
|---------|---|---------|--|
| ± ± ± ± | проектирани коларски вр. извозни пътища | » » » » | проектирани тракторни вр. извозни пътища |
| -----   | съществуващи извозни пътища             | ▲ ▲ ▲   | временен склад                           |
| =====   | съществуващ автомобилен път             | XXXXXX  | трасе на въжена линия                    |
| ~~~~~   | технологична просека                    | +=+=    | проектиран автомобилен път               |
| ⊙ T.50  |   | ○ РСМ   |  |

На схемата задължително се нанасят контурите на насаждението/имота, съществуващите и проектирани временни горски пътища, технологичните просеки, просеките за въжени линии, извозни пътища, временни складове както и връзката им със съществуващата автомобилна пътна мрежа.

## II. Характеристика на насаждението

1. Вид на сечта *кр. пост. асим. ф.* / интензивност *100%*  
 Втори вид сеч ..... / интензивност .....%
2. Площ на подотдела *139* ха Размер на сечището *7* ха
3. Състав по план/програма *ур: - 9; дн: - 1*, действителен *ур: 9; дн: 1*
5. Запас на 1 ха: с клони *141* куб.м/ха, без клони *124* куб. м/ха.
6. Среден наклон на терена *6* градуса.
7. Очакван добив от маркираната дървесина *682* лежаща маса, куб.м.

| дърв. вид категория | ур  | дн | дърв. вид категория | ур  | дн | ур-23 | дн-23 |
|---------------------|-----|----|---------------------|-----|----|-------|-------|
| едра                | 216 | 5  | дребна              | -   | -  | вър-  | дн-   |
| средна              | 35  | 5  | дърва               | 399 | 22 | шина  | 23    |

8. Наличие и характеристика на подраства преди сечта (състав, възраст; средна височина, % на покритие) .....
9. Средно извозно разстояние *20-50m*
10. Други характеристики на насаждението (токовица, сватбовица, надлесни дървета, сервитути, защитени територии, Natura 2000, защитени видове описани в доклада за гори с висока консервационна стойност, мъртва дървесина, вододайни зони, биологично разнообразие и др.) .....

## III. Технологични указания

1. Дървесината в насаждението да се добива при спазване на технологичната схема по т. I
2. Сечта ще се извършва с (моторен трион, ръчно, машини; кастренето на отсечените стъбла се извършва: в сечище, на временен склад) *с моторен трион*
3. Извозът от сечището до временните складове ще се осъществява с *Ниволтипака*  
*мръба или специализирана горска техника*  
 на (цели стъбла, дълги/къси секции, сортименти, чипс и др.; с влачене по терена, изцяло натоварени).....  
*на къси секции или цели стъбла*
4. Проектирани нови горски автомобилни пътища съгласно Наредба 5 за строителството в горските територии без промяна на предназначението им: дължина .....м. широчина .....м.
5. Изграждане и ремонт на временни извозни горски пътища:  
 5.1 Тракторни – допустимо разстояние между тях .....м (не по-малко от 40 м), дължина .....м, широчина 4 м.  
 5.2 Коларски - разстояние между тях.....м (не по-малко от 40 м), дължина .....м, широчина ... м
6. Просеки за въжени линии: ..... бр.  
 допустимо разстояние между просеките ..... м., дължина ..... м., широчина ..... м.
7. Направа на технологични просеки .....бр.  
 допустимо разстояние между тях .....м., дължина .....м., широчина ..... м.
8. Изграждане на нови временни складове (бр., площ в ха) .....
9. Мерки за опазване на оставащите на корен дървета, подраства, младияка и почвата.  
 Не се допуска да се използват живи стоящи дървета без съответната защита за опора / ограничители при складиране на дървесина.  
*да не се израняват остаящите на корен дървета*
10. Начини за почистване на сечището *равномерно разваряване на вършищата*
11. Други указания: *местата на ГБО и ГСМ са отделивани*  
*на скицата и да се използват по предвидените*  
 Да се изнасят битовите отпадъци от сечището извън горските територии на определените за това места.
12. Всички операции по подготвителните и основните работи да се извършват съгласно изискванията на Правилника за здравословни и безопасни условия на труд в горите и правилата за противопожарна безопасност в горите.

ЗАПОЗНАТ с технологичния план: ...../попълва се след издаването на разрешителното за сеч/  
 Лицето по чл. 108, ал. 2 от ЗГ, на което е издадено разрешително за сеч № .....