

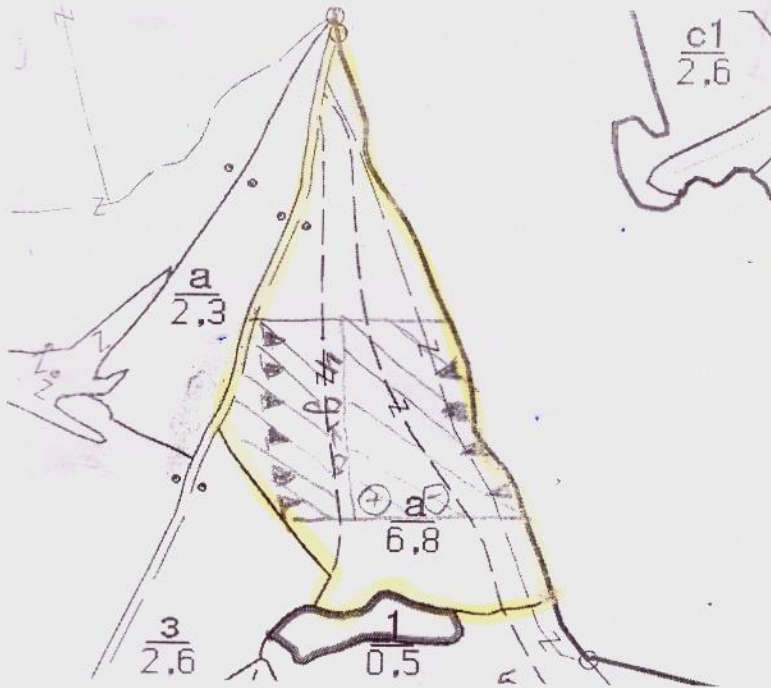
Изготвил: Заличанин Иван Осипов. б
21. 5905 33AA
.....
/име, фамилия, / подпис: [Signature]
дата: 18. 11. 2007
№ и дата на Заличанин Иван Осипов. б е на
лесовъдска 21. 5905 33AA

Одобрил:.....
.....
име, фамилия, / подпис:
дата:.....Г.,
№ и дата на удостоверение за упражняване на
лесовъдска практика:

ТЕХНОЛОГИЧЕН ПЛАН №

За добив на дървесина от отдел 139подотдел а
На ТП ДГС/ДЛС Проважме /потъва се само за държавни гори/
Община Проважме; Землище с Тапица;
имот с (кадастрален идентификатор/КВС) №....., /потъва се само за недържавни гори/

I. Схема за добива на дървесина от насаждението



Легенда:

- | | |
|---|--|
| проектирани коларски вр. извозни пътища | проектирани тракторни вр. извозни пътища |
| съществуващи извозни пътища | временен склад |
| съществуващ автомобилен път | трасе на въжена линия |
| технологична просека | проектиран автомобилен път |
| Г.С.М. | Т.Б.В. |

На схемата задължително се нанасят контурите на насаждението/имота, съществуващите и проектирани временни горски пътища, технологичните просеки, просеките за въжени линии, извозни пътища, временни складове както и

II. Характеристика на насаждението

1. Вид на сечта кръг. маса - осв. ф-за / интензивност 50 %
 Втори вид сеч / интензивност %
 2. Площ на подотдела 6,8 ха Размер на сечището 3,0 ха
 3. Състав по план/програма ур. 10, действителен ур. 51,
 5. Запас на 1 ха: с клони 87 куб.м/ха, без клони 77 куб. м/ха.
 6. Среден наклон на терена 6° градуса.
 7. Очакван добив от маркираната дървесина 133, лежаща маса, куб.м.

дърв. вид категория	ур	51			дърв. вид категория	51	ур					вършина
едра	26	-			дребна	-	-					17
средна	11	-			дърва	13	83					

8. Наличие и характеристика на подраства преди сечта (състав, възраст, средна височина, % на покритие) подраста е укрешна с вис. 20-30 см
равномерно по площта
 9. Средно извозно разстояние 30 м;
 10. Други характеристики на насаждението (токовица, сватбовица, надлесни дървета, сервитути, защитени територия, Natura 2000, защитени видове описани в доклада за гори с висока консервационна стойност, мъртва дървесина, вододайни зони, биологично разнообразие и др.)
30 м площ 2038

III. Технологични указания

1. Дървесината в насаждението да се добива при спазване на технологичната схема по т. I
 2. Сечта ще се извършва с (моторен трион, ръчно, машини; кастренето на отсечените стъбла се извършва: в сечище, на временен склад) моторен трион

3. Извозът от сечището до временните складове ще се осъществява с специализиран
20-р.ска техника
 на (цели стъбла, дълги/къси секции, сортименти, чипс и др.; с влачене по терена, изцяло натоварени).....

4. Проектирани нови горски автомобилни пътища съгласно Наредба 5 за строителството в горските територии без промяна на предназначението им: дължинам. широчинам.

5. Изграждане и ремонт на временни извозни горски пътища:

- 5.1 Тракторни – допустимо разстояние между тяхм (не по-малко от 40 м), дължинам, широчина 4 м.

- 5.2 Коларски - разстояние между тях.....м (не по-малко от 40 м), дължинам, широчина ... м

6. Просеки за въжени линии: бр.

- допустимо разстояние между просеките м., дължина м., широчина м.

7. Направа на технологични просекибр.

- допустимо разстояние между тяхм., дължинам., широчина м.

8. Изграждане на нови временни складове (бр., площ в ха)

9. Мерки за опазване на оставащите на корен дървета, подраства, младияка и почвата.

- Не се допуска да се използват живи стоящи дървета без съответната защита за опора / ограничители при складиране на дървесина.

10. Начини за почистване на сечището равномерно разхвърляне на терена

11. Други указания: да се изнесат отпадъците извън
сечището

- Да се изнесат битовите отпадъци от сечището извън горските територии на определените за това места.

12. Всички операции по подготвителните и основните работи да се извършват съгласно изискванията на Правилника за здравословни и безопасни условия на труд в горите и правилата за противопожарна безопасност в горите.

ЗАПОЗНАТ с технологичния план:/попълва се след издаването на позволителното за сеч/
 Лицето по чл. 108, ал. 2 от ЗГ, на което е издадено позволително за сеч №

Из: Закон № 19
ОСНОВА
 /име: З. 59 от 33 ЛД
 дат:
 № и дата на лесовъдск Закон № 19 не на З. 59 от 33 ЛД

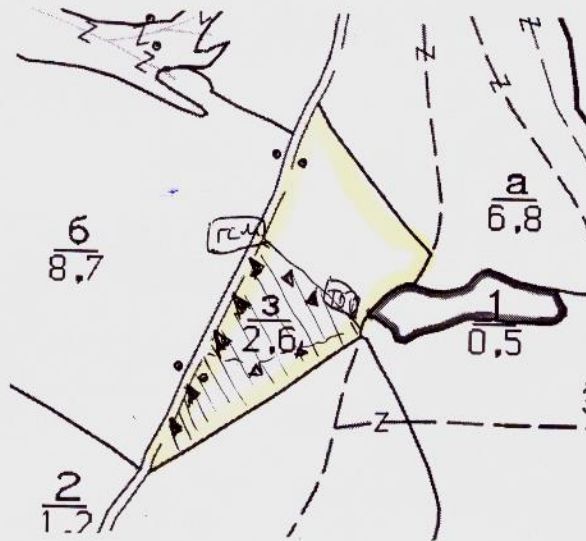
Одобрил:

 име, фамилия, / подпис:
 дата:Г.,
 № и дата на удостоверение за упражняване на лесовъдска практика:

ТЕХНОЛОГИЧЕН ПЛАН №

За добив на дървесина от отдел 139 подотдел 3
 На ТП ДГС/ДНС Провадия /потъва се само за държавни гори/
 Община Провадия; Землище Сайка;
 имот с (кадастрален идентификатор/КВС) № /потъва се само за недържавни гори/
I. Схема за добива на дървесина от насаждението

Образец по чл. 50, ал. 11 от
 СКИЦА НА НАСАЖДЕНИЕТО (КОПИЕ ОТ ГОРСКАТА КАРТА) И
 СХЕМА НА ИЗВОЗНИТЕ ПЪТИЩА
 М 1 : 10 000



Легенда:

- ± ± ± ± проектирани коларски вр. извозни пътища
- - - - - съществуващи извозни пътища
- ===== съществуващ автомобилен път
- ~~~~~ технологична просека
- ГБО Техн. Бит. отпадане

- маркирана площ
- »»»»» проектирани тракторни вр. извозни пътища
- ▲▲▲▲ временен склад
- xxxxxx трасе на въжена линия
- ==+==+== проектиран автомобилен път
- ГСМ Гор. мост

На схемата задължително се нанасят контурите на насаждението/имота, съществуващите и проектирани временни горски пътища, технологичните просеки, просеките за въжени линии, извозни пътища, временни складове както и връзката им със съществуващата автомобилна пътна мрежа.

II. Характеристика на насаждението

1. Вид на сечта *кр. пост. обв. дряга* / интензивност *50* %
 Втори вид сеч / интензивност %
 2. Площ на подотдела *2,6* ха Размер на сечището *1,3* ха
 3. Състав по план/програма *кр. 10*, действителен *кр. бл*
 5. Запас на 1 ха: с клонови *96* куб.м/ха, без клонови *83* куб. м/ха.
 6. Среден наклон на терена *6* градуса.
 7. Очакван добив от маркираната дървесина *6,7*, лежаща маса, куб.м.

дърв. вид категория	<i>кр</i>		<i>бл</i>		дърв. вид категория	<i>кр</i>		<i>бл</i>		вършина
	<i>11</i>	<i>-</i>	<i>2</i>	<i>-</i>		<i>33</i>	<i>10</i>	<i>-</i>	<i>-</i>	
едра	<i>11</i>	<i>-</i>	<i>2</i>	<i>-</i>	дребна	<i>-</i>	<i>-</i>	<i>-</i>	<i>-</i>	<i>8</i>
средна	<i>11</i>	<i>2</i>	<i>2</i>	<i>-</i>	дърва	<i>33</i>	<i>10</i>	<i>-</i>	<i>-</i>	

8. Наличие и характеристика на подраста преди сечта (състав, възраст, средна височина, % на покритие) *кр. 80 бл; к- 20-30 см; равномерно*

9. Средно извозно разстояние *50 м*;

10. Други характеристики на насаждението (токовища, сватбовища, надлесни дървета, сервитути, защитени територии, Natura 2000, защитени видове описани в доклада за гори с висока консервационна стойност, мъртва дървесина, вододайни зони, биологично разнообразие и др.) *дока птици 2038*

III. Технологични указания

1. Дървесината в насаждението да се добива при спазване на технологичната схема по т. I
 2. Сечта ще се извършва с (моторен трион, ръчно, машини; кастренето на отсечените стъбла се извършва: в сечище, на временен склад) *моторен трион*
3. Извозът от сечището до временните складове ще се осъществява с *жибовицка*, *ТЗГА или механизирана техника*, на (цели стъбла, дълги/къси секции, сортименти, чипс и др.; с влачене по терена, изцяло натоварени)
4. Проектирани нови горски автомобилни пътища съгласно Наредба 5 за строителството в горските територии без промяна на предназначението им: дължинам. широчинам.
 5. Изграждане и ремонт на временни извозни горски пътища:
 5.1 Тракторни – допустимо разстояние между тяхм (не по-малко от 40 м), дължинам, широчина 4 м.
 5.2 Коларски - разстояние между тях.....м (не по-малко от 40 м), дължинам, широчина ... м
 6. Просеки за въжени линии: бр.
 допустимо разстояние между просеките м., дължина м., широчина м.
 7. Направа на технологични просекибр.
 допустимо разстояние между тяхм., дължина м., широчина м.
 8. Изграждане на нови временни складове (бр., площ в ха)
9. Мерки за опазване на оставащите на корен дървета, подраста, младиняка и почвата.
 Не се допуска да се използват живи стоящи дървета без съответната защита за опора / ограничители при складиране на дървесина.
10. Начини за почистване на сечището *Равномерно разстояние на вършината*
11. Други указания:

Да се изнасят битовите отпадъци от сечището извън горските територии на определените за това места.

12. Всички операции по подготвителните и основните работи да се извършват съгласно изискванията на Правилника за здравословни и безопасни условия на труд в горите и правилата за противопожарна безопасност в горите.

ЗАПОЗНАТ с технологичния план: /попълва се след издаването на позволителното за сеч/
 Лицето по чл. 108, ал. 2 от ЗГ, на което е издадено позволително за сеч №

/ трите имена, подпис, дата - /

№ и дата на удостоверение за упражняване на лесовъдска практика:

И: Задимин 11
 ...
 /им: Осипова 1 км
 да: 21.59 от 331д
 № и да: Задимин и Осипов тване на
 лесовъд: 21.59 от 331д 11

Одобрил:.....

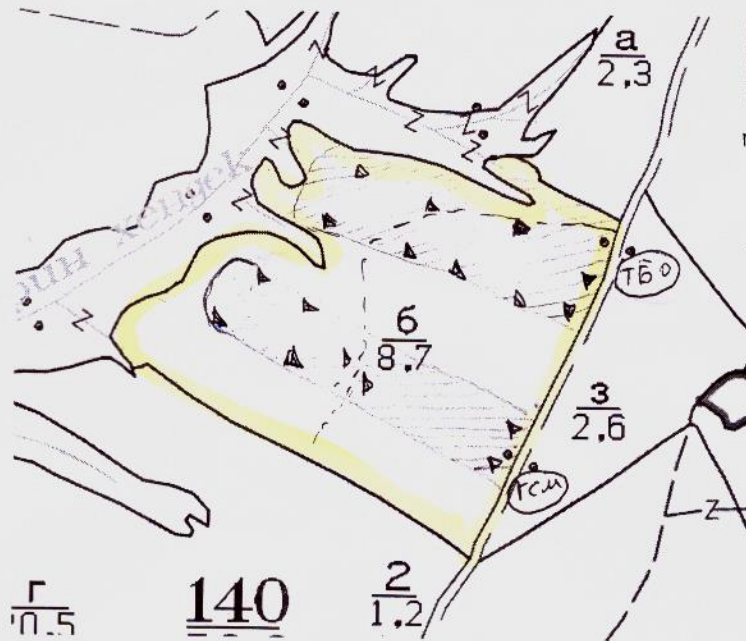
 име, фамилия, / подпис:
 дата:.....Г.,
 № и дата на удостоверението за упражняване на лесовъдска практика:

ТЕХНОЛОГИЧЕН ПЛАН №

За добив на дървесина от отдел.....¹⁴⁰.....подотдел.....⁸
 На ТП ДГС/ДДС.....Прованска...../потътва се само за държавни гори/
 Община.....Прованска.....; Землище.....Сайка.....;
 имот с (кадастрален идентификатор/КВС) №....., /потътва се само за недържавни гори/

I. Схема за добива на дървесина от насаждението

Образец по чл. 50, ал. 11 от НСГ
 СКИЦА НА НАСАЖДЕНИЕТО (КОПИЕ ОТ ГОРСКАТА КАРТА) И
 СХЕМА НА ИЗВОЗНИТЕ ПЪТИЩА
 М 1 : 10 000



Легенда:

- ±±±±± проектирани коларски вр. извозни пътища
- съществуващи извозни пътища
- ===== съществуващ автомобилен път
- ~~~~~ технологична просека
- ТБ0 Техн. Бил. от наред.

- ||||| - маркирана пътека
- »»»»» проектирани тракторни вр. извозни пътища
- ▲▲▲ временен склад
- xxxxxx трасе на въжена линия
- ==+==+== проектиран автомобилен път
- ГСМ Горно служ. маг.

На схемата задължително се нанасят контурите на насаждението/имота, съществуващите и проектирани временни горски пътища, технологичните просеки, просеките за въжени линии, извозни пътища, временни складове както и връзката им със съществуващата автомобилна пътна мрежа.

II. Характеристика на насаждението

1. Вид на сечта кр. пося. обв. др. / интензивност 50%
 Втори вид сеч / интензивност%
2. Площ на подотдела 8,7 ха Размер на сечището 4,0 ха
3. Състав по план/програма чдр 8; ба 2, действителен.....
5. Запас на 1 ха: с клони 129 куб.м/ха, без клони 114 куб. м/ха.
6. Среден наклон на терена 4 градуса.
7. Очакван добив от маркираната дървесина 135 лежача маса, куб.м.

дърв. вид категория	чдр	ба			дърв. вид категория	чдр	ба				
едра	18	-			дребна	-	-				вършина
средна	21	2			дърва	68	26				

8. Наличие и характеристика на подраства преди сечта (състав, възраст, средна височина, % на покритие) равномерно на площта с височина до 50 см
9. Средно извозно разстояние 50 м;
10. Други характеристики на насаждението (токовища, сватбовища, надлесни дървета, сервитути, защитени територии, Natura 2000, защитени видове описани в доклада за гори с висока консервационна стойност, мъртва дървесина, вододайни зони, биологично разнообразие и др.) зона мтшур 2038

III. Технологични указания

1. Дървесината в насаждението да се добива при спазване на технологичната схема по т. I
2. Сечта ще се извършва с (моторен трион, ръчно, машини; кастренето на отсечените стъбла се извършва: в сечище, на временен склад) моторен трион
3. Извозът от сечището до временните складове ще се осъществява с намотински гата или механизирани техника на (цели стъбла, дълги/къси секции, сортименти, чипс и др.; с влачене по терена, изцяло натоварени).....
4. Проектирани нови горски автомобилни пътища съгласно Наредба 5 за строителството в горските територии без промяна на предназначението им: дължинам. широчинам.
5. Изграждане и ремонт на временни извозни горски пътища:
- 5.1 Тракторни – допустимо разстояние между тяхм (не по-малко от 40 м), дължинам, широчина 4 м.
- 5.2 Коларски - разстояние между тях.....м (не по-малко от 40 м), дължинам, широчина ... м
6. Просеки за въжени линии: бр.
 допустимо разстояние между просеките м., дължина м., широчина м.
7. Направа на технологични просекибр.
 допустимо разстояние между тяхм., дължинам., широчина м.
8. Изграждане на нови временни складове (бр., площ в ха)
9. Мерки за опазване на оставащите на корен дървета, подраства, младияка и почвата.
 Не се допуска да се използват живи стоящи дървета без съответната защита за опора / ограничители при складиране на дървесина.
10. Начини за почистване на сечището равномерно разхвърляне на вършищата
11. Други указания:
- Да се изнасят битовите отпадъци от сечището извън горските територии на определените за това места.
12. Всички операции по подготвителните и основните работи да се извършват съгласно изискванията на Правилника за здравословни и безопасни условия на труд в горите и правилата за противопожарна безопасност в горите.

ЗАПОЗНАТ с технологичния план:/попълва се след издаването на разрешителното за сеч/
 Лицето по чл. 108, ал. 2 от ЗГ, на което е издадено разрешително за сеч №

/ трите имена, подпис, дата - /

№ и дата на удостоверение за упражняване на лесовъдска практика:

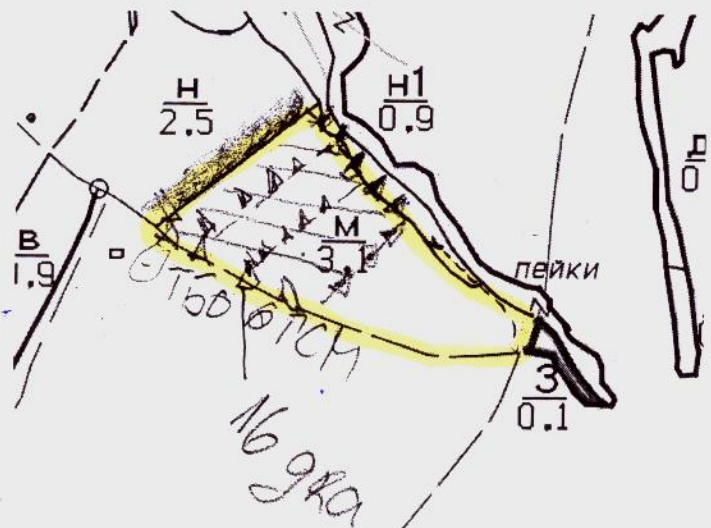
Из Залищен 119
 /име Осиков 1 км
 дат 21. 09 01 33 А
 № и дата на удостоверение за упражняване на лесовъд Залищен И Осиков вane на 21. 09 05 33 А

Одобрил:.....
 име, фамилия, / подпис:
 дата:Г.,
 № и дата на удостоверението за упражняване на лесовъдска практика:

ТЕХНОЛОГИЧЕН ПЛАН №

За добив на дървесина от отдел..... 170.....подотдел..... М
 На ТП ДГС/ДЛС..... Трoвaдaнa..... /потълва се само за държавни гори/
 Община..... Трoвaдaнa.....; Землище..... Китен.....;
 имот с (кадастрален идентификатор/КВС) №....., /потълва се само за недържавни гори/

I. Схема за добива на дървесина от насаждението



Легенда:

- | | | | |
|---------|---|--------|--|
| ± ± ± ± | проектирани коларски вр. извозни пътища | »»»»» | проектирани тракторни вр. извозни пътища |
| ----- | съществуващи извозни пътища | ▲▲▲ | временен склад |
| ===== | съществуващ автомобилен път | xxxxxx | трасе на въжена линия |
| ~~~~~ | технологична просека | —+—+— | проектиран автомобилен път |
| ○ | Т.Б.О..... | ○ | Р.С.М..... |

На схемата задължително се нанасят контурите на насаждението/имота, съществуващите и проектирани временни горски пътища, технологичните просеки, просеките за въжени линии, извозни пътища, временни складове както и

II. Характеристика на насаждението

1. Вид на сечта кр. пост. осв. ф. / интензивност 40 %
 2. Площ на подотдела 3,1 ха Размер на сечището 1,0 ха
 3. Състав по план/програма УР 10, действителен УР 10
 5. Запас на 1 ха: с клони 142 куб.м/ха, без клони 125 куб. м/ха.
 6. Среден наклон на терена 12° градуса.
 7. Очакван добив от маркираната дървесина 40 лежаща маса, куб.м.

дърв. вид категория	УР	дърв. вид категория	УР	вършина
едра	0	дребна		5
средна	6	дърва	28	

8. Наличие и характеристика на подраства преди сечта (състав, възраст, средна височина, % на покритие) възраст с н = 0,5 м

9. Средно извозно разстояние 20-50;

10. Други характеристики на насаждението (токовища, сватбовища, надлесни дървета, сервитути, защитени територии, Natura 2000, защитени видове описани в доклада за гори с висока консервационна стойност, мъртва дървесина, вододайни зони, биологично разнообразие и др.)

зона метод 0104 ном. метод 9140
зона итцич 2038

III. Технологични указания

1. Дървесината в насаждението да се добива при спазване на технологичната схема по т. I
 2. Сечта ще се извършва с (моторен трион, ръчно, машини; кастренето на отсечените стъбла се извършва: в сечище, на временен склад) Моторен вертикален трион
 3. Извозът от сечището до временните складове ще се осъществява с Моторни превозни машини или дървоотнасяща тяга на (цели стъбла, дълги/къси секции, сортименти, чипс и др.; с влачене по терена, изцяло натоварени)
 4. Проектирани нови горски автомобилни пътища съгласно Наредба 5 за строителството в горските територии без промяна на предназначението им: дължинам. широчинам.
 5. Изграждане и ремонт на временни извозни горски пътища:
 5.1 Тракторни – допустимо разстояние между тяхм (не по-малко от 40 м), дължинам, широчина 4 м.
 5.2 Коларски - разстояние между тях.....м (не по-малко от 40 м), дължинам, широчина ... м
 6. Просеки за въжени линии: бр.
 допустимо разстояние между просеките м., дължина м., широчина м.
 7. Направа на технологични просекибр.
 допустимо разстояние между тяхм., дължинам., широчина м.
 8. Изграждане на нови временни складове (бр., площ в ха)

9. Мерки за опазване на оставащите на корен дървета, подраства, младияка и почвата.

Не се допуска да се използват живи стоящи дървета без съответната защита за опора / ограничителни при складиране на дървесина.

Дане се наредват оставащите на корен дървета
Работно място разхвърляне на вършичката

10. Начини за почистване на сечището

11. Други указания:

Да се изнасят битовите отпадъци от сечището извън горските територии на определените за това места.

12. Всички операции по подготвителните и основните работи да се извършват съгласно изискванията на Правилника за здравословни и безопасни условия на труд в горите и правилата за противопожарна безопасност в горите.

ЗАПОЗНАТ с технологичния план:/попълва се след издаването на разрешителното за сеч/
 Лицето по чл. 108, ал. 2 от ЗГ, на което е издадено разрешително за сеч №

Изготвил: Заличин Ив
 /име, /име, фамилия, /подпис: Заличин Ив
 дата: 21. 09. 01 /дата:Г.,
 № и дата на лесоустройствения план: 21. 09. 01 /№ и дата на удостоверение за упражняване на лесоустройствена практика:

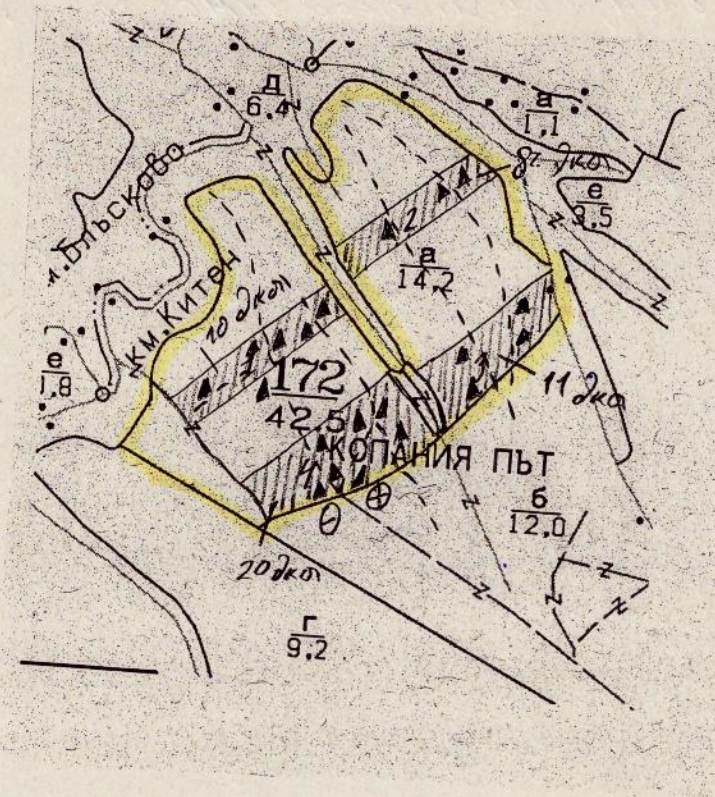
Одобрил:

 име, фамилия, /подпис:
 дата:Г.,
 № и дата на удостоверение за упражняване на лесоустройствена практика:

ТЕХНОЛОГИЧЕН ПЛАН №

За добив на дървесина от отдел 172 подотдел 01
 На ТП ДГС/ДЛС Итрово дря /потътва се само за държавни гори/
 Община Итрово дря; Землище Китен;
 имот с (кадастрален идентификатор/КВС) № /потътва се само за недържавни гори/

I. Схема за добива на дървесина от насаждението



Легенда:

- ± ± ± ± проектирани коларски вр. извозни пътища
- съществуващи извозни пътища
- ===== съществуващ автомобилен път
- ~~~~~ технологична просека
- ⊕ Т.Б.О.

- летище
- »»»» проектирани тракторни вр. извозни пътища
- ▲▲▲ временен склад
- xxxxxx трасе на въжена линия
- ==+== проектиран автомобилен път
- ⊕ Т.С.М.

На схемата задължително се нанасят контурите на насаждението/имота, съществуващите и проектирани временни горски пътища, технологичните просеки, просеките за въжени линии, извозни пътища, временни складове както и връзката им със съществуващата автомобилна пътна мрежа.

II. Характеристика на насаждението

1. Вид на сечта *кр. наст. освет. фр-за* / интензивност *40*%
 2. Площ на подотдела *142* ха Размер на сечището *14.9* ха
 3. Състав по план/програма *кр. фр-за*, действителен *кр-фр-за*
 5. Запас на 1 ха: с клонови *174* куб.м/ха, без клонови *15.2* куб. м/ха.
 6. Среден наклон на терена *4°* градуса.
 7. Очакван добив от маркираната дървесина *203* лежаща маса, куб.м.

дърв. вид категория	<i>кр</i>	<i>фр</i>		дърв. вид категория	<i>кр</i>	<i>фр</i>							вършина
едра	<i>37</i>	<i>-</i>		дребна	<i>-</i>	<i>-</i>							<i>25</i>
средна	<i>12</i>	<i>1</i>		дърва	<i>138</i>	<i>15</i>							

8. Наличие и характеристика на подраства преди сечта (състав, възраст, средна височина, % на покритие) *добър състав, средна височина 35 см.*
 9. Средно извозно разстояние *50 м*;
 10. Други характеристики на насаждението (токовища, сватбовища, надлесни дървета, сервитути, защитени територии, Natura 2000, защитени видове описани в доклада за гори с висока консервационна стойност, мъртва дървесина, вододейни зони, биологично разнообразие и др.)
зона местообитаване; ном. местообитаване; зона итими 2038

III. Технологични указания

1. Дървесината в насаждението да се добива при спазване на технологичната схема по т. I
 2. Сечта ще се извършва с (моторен трион, ръчно, машини; кастренето на отсечените стъбла се извършва: в сечище, на временен склад) *Моторен трион*
 3. Извозът от сечището до временните складове ще се осъществява с *(м.с. и м.с. извозна техника)*
мех. и животинска техника или животинска сила
 на (цели стъбла, дълги/къси секции, сортименти, чипс и др.; с влачене по терена, изцяло натоварени).....
к.с.и. секции
 4. Проектирани нови горски автомобилни пътища съгласно Наредба 5 за строителството в горските територии без промяна на предназначението им: дължинам. широчинам.
 5. Изграждане и ремонт на временни извозни горски пътища:
 5.1 Тракторни – допустимо разстояние между тяхм (не по-малко от 40 м), дължинам, широчина 4 м.
 5.2 Коларски - разстояние между тяхм (не по-малко от 40 м), дължинам, широчина ... м
 6. Просеки за въжени линии: бр.
 допустимо разстояние между просеките м., дължина м., широчина м.
 7. Направа на технологични просекибр.
 допустимо разстояние между тяхм., дължинам., широчина м.
 8. Изграждане на нови временни складове (бр., площ в ха)
 9. Мерки за опазване на оставащите на корен дървета, подраства, младиняка и почвата.
 Не се допуска да се използват живи стоящи дървета без съответната защита за опора / ограничители при складиране на дървесина.
Да не се допускано подпаране на фигури на отабоци и живи дървета
 10. Начини за почистване на сечището *равномерно разхвърляне из сечището*
 11. Други указания: *Да не се допускано замърсяване с битови отпадъци*
Да се изнасят битовите отпадъци от сечището извън горските територии на определените за това места.
 12. Всички операции по подготвителните и основните работи да се извършват съгласно изискванията на Правилника за здравословни и безопасни условия на труд в горите и правилата за противопожарна безопасност в горите.

ЗАПОЗНАТ с технологичния план:/попълва се след издаването на позволителното за сеч/
 Лицето по чл. 108, ал. 2 от ЗГ, на което е издадено позволително за сеч №