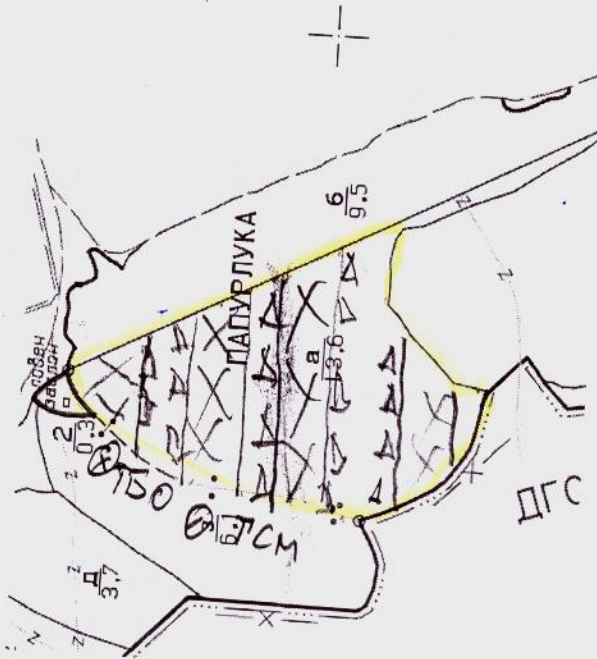


Из Залищен 19 .....  
 /име Осипова 1 км .....  
 дат. 21. 05 2011 .....  
 № и дата на Залищен и Осипова е на .....  
 лесовъдска 21. 05 2011

Одобрил: .....  
 име, фамилия, / подпис: .....  
 дата: .....Г.,  
 № и дата на удостоверение за упражняване на лесовъдска практика: .....

**ТЕХНОЛОГИЧЕН ПЛАН № ....**

За добив на дървесина от отдел. 10 ..... подотдел. А .....  
 На ТП ДГС/ДЛС Тривадия ..... /потълва се само за държавни гори/  
 Община Ветрино; Землище Белоградец .....;  
 имот с (кадастрален идентификатор/КВС) №....., /потълва се само за недържавни гори/  
**I. Схема за добива на дървесина от насаждението**



**Легенда:**

- |   |  |
|---|--|
| ± ± ± ± проектирани коларски вр. извозни пътища | » » » » проектирани тракторни вр. извозни пътища |
| ----- съществуващи извозни пътища               | ▲ ▲ ▲ временен склад                             |
| ===== съществуващ автомобилен път               | xxxxxx трасе на въжена линия                     |
| ~~~~~ технологична просека                      | ==+==+== проектиран автомобилен път              |
| ○ ТБО   | ○ ТЕМ  |

На схемата задължително се нанасят контурите на насаждението/имота, съществуващите и проектирани временни горски пътища, технологичните просеки, просеките за въжени линии, извозни пътища, временни складове както и

## II. Характеристика на насаждението

1. Вид на сечта ФР пост осв Ф / интензивност 30%  
 Втори вид сеч ..... / интензивност ..... %  
 2. Площ на подотдела 13,6 ха Размер на сечището 6,8 ха  
 3. Състав по план/програма ФР 10, действителен ФР 10 ВФР 5  
 5. Запас на 1 ха: с клонови 108 куб.м/ха, без клонови 104 куб. м/ха.  
 6. Среден наклон на терена ..... градуса.  
 7. Очакван добив от маркираната дървесина 175 лежаща маса, куб.м.

дърв. вид категория	ФР	ОН	ВФР	дърв. вид категория	ФР	ОН	ВФР	вършина
едра	33	-	-	дребна	-	-	-	3-7-8
средна	17	-	-	дърва	111	3	11	

8. Наличие и характеристика на подраства преди сечта (състав, възраст, средна височина, % на покритие) 20-50 см в  
 9. Средно извозно разстояние 20-50;  
 10. Други характеристики на насаждението (токовища, сватбовища, надлесни дървета, сервитути, защитени територии, Natura 2000, защитени видове описани в доклада за гори с висока консервационна стойност, мъртва дървесина, вододайни зони, биологично разнообразие и др.)

## III. Технологични указания

1. Дървесината в насаждението да се добива при спазване на технологичната схема по т. I  
 2. Сечта ще се извършва с (моторен трион, ръчно, машини, кастренето на отсечените стъбла се извършва: в сечище, на временен склад) Моторен трион  
 3. Извозът от сечището до временните складове ще се осъществява с Риболтиска тазва или специализирана техника  
 на (цели стъбла, дълги/къси секции, сортименти, чипс и др.; с влачене по терена, изцяло натоварени) Извозът на отсечената дървесина да се извършва само на секции  
 4. Проектирани нови горски автомобилни пътища съгласно Наредба 5 за строителството в горските територии без промяна на предназначението им: дължина .....м. ширина .....м.  
 5. Изграждане и ремонт на временни извозни горски пътища:  
 5.1 Тракторни – допустимо разстояние между тях .....м (не по-малко от 40 м), дължина .....м, ширина 4 м.  
 5.2 Коларски - разстояние между тях.....м (не по-малко от 40 м), дължина .....м, ширина ... м  
 6. Просеки за въжени линии: ..... бр.  
 допустимо разстояние между просеките ..... м., дължина ..... м., ширина ..... м.  
 7. Направа на технологични просеки .....бр.  
 допустимо разстояние между тях .....м., дължина .....м., ширина ..... м.  
 8. Изграждане на нови временни складове (бр., площ в ха) .....  
 9. Мерки за опазване на оставащите на корен дървета, подраства, младиняка и почвата.  
 Не се допуска да се използват живи стоящи дървета без съответната защита за опора /ограничители при складиране на дървесина. Да не се допуска нараняване на ставащите дървета равномерно разбедняване на сечището  
 10. Начини за почистване на сечището .....  
 11. Други указания: .....
- Да се изнасят битовите отпадъци от сечището извън горските територии на определените за това места.
12. Всички операции по подготвителните и основните работи да се извършват съгласно изискванията на Правилника за здравословни и безопасни условия на труд в горите и правилата за противопожарна безопасност в горите.

**ЗАПОЗНАТ с технологичния план:** ...../попълва се след издаването на разрешителното за сеч/  
 Лицето по чл. 108, ал. 2 от ЗГ, на което е издадено разрешително за сеч № .....



## II. Характеристика на насаждението

1. Вид на сечта кр. пост. рсв. ф / интензивност 30 %  
 2. Площ на подотдела 16.1 ха Размер на сечището 7.2 ха / интензивност ..... %  
 3. Състав по план/програма кр 6/бл 4, действителен кр 6/бл 4  
 5. Запас на 1 ха: с клонови 105 куб. м/ха, без клонови 35 куб. м/ха.  
 6. Среден наклон на терена 4 градуса.  
 7. Очакван добив от маркираната дървесина 114 лежаща маса, куб. м.

дърв. вид категория	кр	бл	дърв. вид категория	кр	бл	вършина
едра	3	-	дребна	-	-	кр/бл
средна	12	6	дърва	63	30	бл 4

8. Наличие и характеристика на подраства преди сечта (състав, възраст, средна височина, % на покритие) височината е от 25 см до 50 см  
равномерно разположен  
 9. Средно извозно разстояние 50;  
 10. Други характеристики на насаждението (токовица, сватбовица, надлесни дървета, сервитути, защитени територии, Natura 2000, защитени видове описани в доклада за гори с висока консервационна стойност, мъртва дървесина, вододайни зони, биологично разнообразие и др.)  
ВМС 1.1. 33 ВВ - 0002038 зона птици

## III. Технологични указания

1. Дървесината в насаждението да се добива при спазване на технологичната схема по т. I  
 2. Сечта ще се извършва с (моторен трион, ръчно, машини; кастренето на отсечените стъбла се извършва: в сечище, на временен склад) моторен трион  
 3. Извозът от сечището до временните складове ще се осъществява с механизация  
техника или животинска сила  
 на (цели стъбла, дълги/къси секции, сортименти, чипс и др.; с влачене по терена, изцяло натоварени)  
 4. Проектирани нови горски автомобилни пътища съгласно Наредба 5 за строителството в горските територии без промяна на предназначението им: дължина ..... м. широчина ..... м.  
 5. Изграждане и ремонт на временни извозни горски пътища:  
 5.1 Тракторни – допустимо разстояние между тях ..... м (не по-малко от 40 м), дължина ..... м, широчина 4 м.  
 5.2 Коларски - разстояние между тях ..... м (не по-малко от 40 м), дължина ..... м, широчина ..... м  
 6. Просеки за въжени линии: ..... бр.  
 допустимо разстояние между просеките ..... м., дължина ..... м., широчина ..... м.  
 7. Направа на технологични просеки ..... бр.  
 допустимо разстояние между тях ..... м., дължина ..... м., широчина ..... м.  
 8. Изграждане на нови временни складове (бр., площ в ха) .....  
 9. Мерки за опазване на оставащите на корен дървета, подраства, младиняка и почвата.  
 Не се допуска да се използват живи стоящи дървета без съответната защита за опора / ограничителни при складиране на дървесина.  
 10. Начини за почистване на сечището равномерно разхвърляне на вършината  
 11. Други указания: фигурите д.и.е.с. отстраняване на оставащите на корен дървета  
 Да се изнасят битовите отпадъци от сечището извън горските територии на определените за това места.  
 12. Всички операции по подготвителните и основните работи да се извършват съгласно изискванията на Правилника за здравословни и безопасни условия на труд в горите и правилата за противопожарна безопасност в горите.

ЗАПОЗНАТ с технологичния план: ..... /попълва се след издаването на разрешителното за сеч/  
 Лицето по чл. 108, ал. 2 от ЗГ, на което е издадено разрешително за сеч № .....  
 / трите имена, подпис, дата - /

Из Заличим 19 .....  
 /им Основа 1 км .....  
 дат 21. 09 01 33 А .....  
 № и д Заличим 19 Основа 1 км ..... няване на  
 лесовъ 21. 09 01 33 А ..... 11

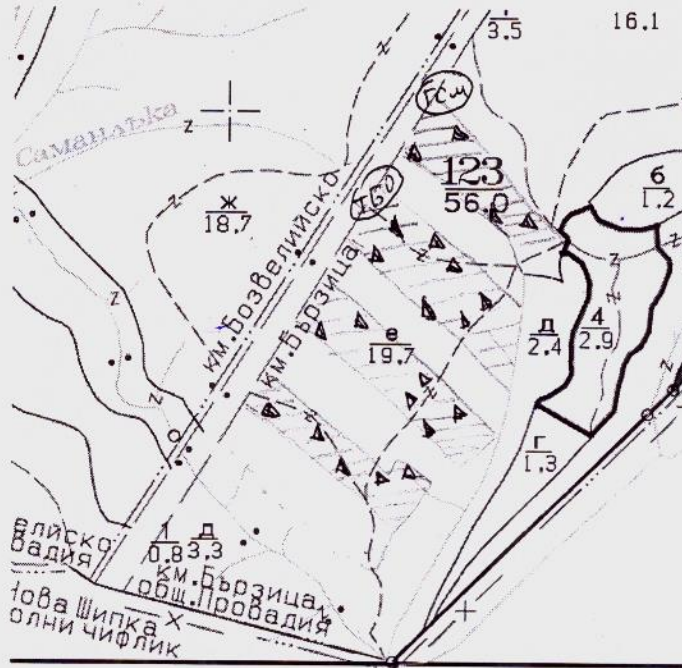
Одобрил: .....  
 .....  
 име, фамилия, / подпис: .....  
 дата: ..... Г.,  
 № и дата на удостоверение за упражняване на  
 лесовъдска практика: .....

**ТЕХНОЛОГИЧЕН ПЛАН № ....**

За добив на дървесина от отдел 123 ..... подотдел е .....  
 На ТП ДГС/ДПС Трoвaдия ..... /потътва се само за държавни гори/  
 Община Трoвoдeнe .....; Землище Бързица .....;  
 имот с (кадастрален идентификатор/КВС) № ..... /потътва се само за недържавни гори/

**I. Схема за добива на дървесина от насаждението**

Образец по чл. 50, ал. 11 от НСГ  
 СКИЦА НА НАСАЖДЕНИЕТО (КОПИЕ ОТ ГОРСКАТА КАРТА) И  
 СХЕМА НА ИЗВОЗНИТЕ ПЪТИЩА  
 М 1 : 10 000



**Легенда:**

- |       |   |          |  |
|-------|---|----------|--|
| ±±±±  | проектирани коларски вр. извозни пътища | →→→→     | проектирани тракторни вр. извозни пътища |
| ----- | съществуващи извозни пътища             | ▲▲▲      | временен склад                           |
| ===== | съществуващ автомобилен път             | XXXXXX   | трасе на въжена линия                    |
| ~~~~~ | технологична просека                    | ==+==+== | проектиран автомобилен път               |
| ГСМ   | Гор. см. мащ. (ТБО) Техн. Бит. отг      |          | маркирана площ                           |

На схемата задължително се нанасят контурите на насаждението/имота, съществуващите и проектирани временни горски пътища, технологичните просеки, просеките за въжени линии, извозни пътища, временни складове както и връзката им със съществуващата автомобилна пътна мрежа.

## II. Характеристика на насаждението

1. Вид на сечта кр. пост. осв. фаза / интензивност 40 %  
 Втори вид сеч ..... / интензивност ..... %  
 2. Площ на подотдела 1.9,7 ха Размер на сечището 6,18 ха  
 3. Състав по план/програма чр. 8; бд 2, действителен.....  
 5. Запас на 1 ха: с клони 128 куб.м/ха, без клони 114 куб. м/ха.  
 6. Среден наклон на терена 7 градуса.  
 7. Очакван добив от маркираната дървесина 189 лежаща маса, куб.м.

дърв. вид категория	чр	бд			дърв. вид категория	чр	бд				
едра	24	-			дребна	-	-				вършина
средна	24	4			дърва	122	15				23

8. Наличие и характеристика на подраства преди сечта (състав, възраст, средна височина, % на покритие) равномерно разположен на площта с височина от 10 до 30 м  
 9. Средно извозно разстояние 50 м  
 10. Други характеристики на насаждението (токовища, сватбовища, надлесни дървета, сервитути, защитени територии, Natura 2000, защитени видове описани в доклада за гори с висока консервационна стойност, мъртва дървесина, вододайни зони, биологично разнообразие и др.)  
зона птици 2038

## III. Технологични указания

1. Дървесината в насаждението да се добива при спазване на технологичната схема по т. I  
 2. Сечта ще се извършва с (моторен трион, ръчно, машини; кастренето на отсечените стъбла се извършва: в сечище, на временен склад) моторен трион  
 3. Извозът от сечището до временните складове ще се осъществява с дв. и в. техника  
тега или механизирани транспорт  
 на (цели стъбла, дълги/къси секции, сортименти, чипс и др.; с влачене по терена, изцяло натоварени) сортименти  
 4. Проектирани нови горски автомобилни пътища съгласно Наредба 5 за строителството в горските територии без промяна на предназначението им: дължина .....м. широчина .....м.  
 5. Изграждане и ремонт на временни извозни горски пътища:  
 5.1 Тракторни – допустимо разстояние между тях .....м (не по-малко от 40 м), дължина .....м, широчина 4 м.  
 5.2 Коларски - разстояние между тях.....м (не по-малко от 40 м), дължина .....м, широчина ... м  
 6. Просеки за въжени линии: ..... бр.  
 допустимо разстояние между просеките ..... м., дължина ..... м., широчина ..... м.  
 7. Направа на технологични просеки .....бр.  
 допустимо разстояние между тях .....м., дължина .....м., широчина ..... м.  
 8. Изграждане на нови временни складове (бр., площ в ха) .....  
 9. Мерки за опазване на оставащите на корен дървета, подраства, младияка и почвата.  
 Не се допуска да се използват живи стоящи дървета без съответната защита за опора / ограничители при складиране на дървесина.  
 10. Начини за почистване на сечището равномерно разхвърляне на вършината в близкото  
 11. Други указания: .....

Да се изнасят битовите отпадъци от сечището извън горските територии на определените за това места.

12. Всички операции по подготвителните и основните работи да се извършват съгласно изискванията на Правилника за здравословни и безопасни условия на труд в горите и правилата за противопожарна безопасност в горите.

**ЗАПОЗНАТ с технологичния план:** ..... /попълва се след издаването на позволителното за сеч/  
 Лицето по чл. 108, ал. 2 от ЗГ, на което е издадено позволително за сеч № .....

/трите имена, подпис, дата - /

№ и дата на удостоверение за упражняване на лесовъдска практика: .....

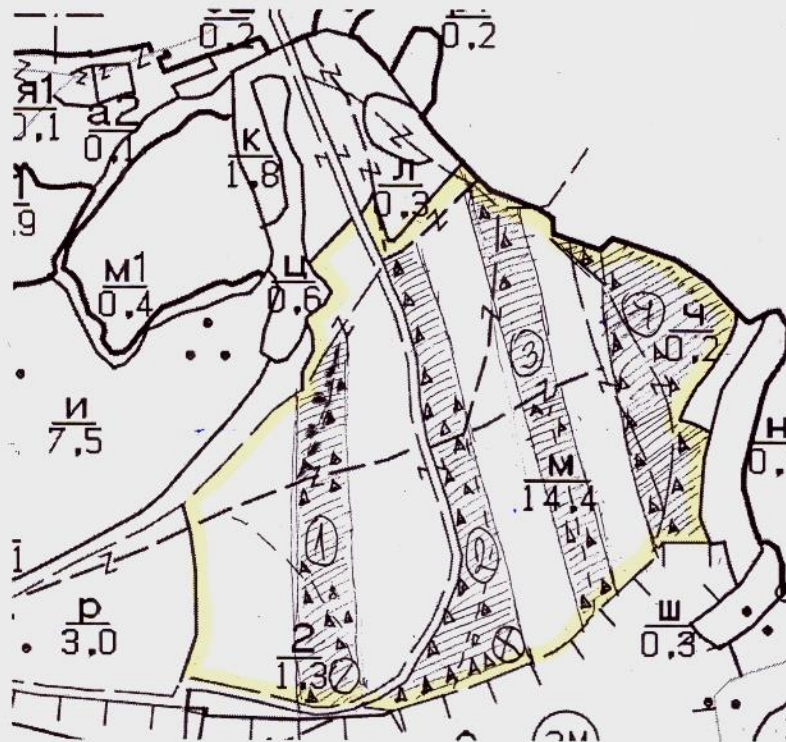
Изи Заличин 19 .....  
 ..... Осипова 1/11 .....  
 /име, З. 59 от 33 ЛД .....  
 дата .....  
 № и Заличин и Осипов ..... княване на  
 лесо З. 59 от 33 ЛД ..... 12 г.

Одобрил: .....  
 .....  
 име, фамилия, /подпис: .....  
 дата: ..... Г.,  
 № и дата на удостоверение за упражняване на  
 лесовъдска практика: .....

**ТЕХНОЛОГИЧЕН ПЛАН № ....**

За добив на дървесина от отдел 189 ..... подотдел "М" .....  
 На ТП ДГС/ДПС Пробавня ..... /попълва се само за държавни гори/  
 Община Пробавня .....; Землище Слабейково .....;  
 имот с (кадастрален идентификатор/КВС) №....., /попълва се само за недържавни гори/

**I. Схема за добива на дървесина от насаждението**



**Легенда:**

- |   |  |
|---|--|
| проектирани коларски вр. извозни пътища | проектирани тракторни вр. извозни пътища |
| съществуващи извозни пътища             | временен склад                           |
| съществуващ автомобилен път             | трасе на въжена линия                    |
| технологична просека                    | проектиран автомобилен път               |
| ГСМ                                     | Т50                                      |

На схемата задължително се нанасят контурите на насаждението/имота, съществуващите и проектирани временни горски пътища, технологичните просеки, просеките за въжени линии, извозни пътища, временни складове както и връзката им със съществуващата автомобилна пътна мрежа.

## II. Характеристика на насаждението

1. Вид на сечта краткосрочно постепенна - осветителна / интензивност 30 %  
 2. Площ на подотдела 144 ха Размер на сечището 7,2 ха  
 3. Състав по план/програма чр. 10, действителен чр. 10-Д1  
 5. Запас на 1 ха: с клони 142 куб.м/ха, без клони 125 куб. м/ха.  
 6. Среден наклон на терена 8 градуса.  
 7. Очакван добив от маркираната дървесина 194 лежаща маса, куб.м.

дърв. вид категория	чр	Д1			дърв. вид категория	чр	Д1				
едра	19	-			дребна	-	-				вършина
средна	30	2			дърва	138	5				24

8. Наличие и характеристика на подраства преди сечта (състав, възраст, средна височина, % на покритие) чр. 10; 3г; 25-30см; 0,8

9. Средно извозно разстояние 25;

10. Други характеристики на насаждението (токовища, сватбовища, надлесни дървета, сервитути, защитени територии, Natura 2000, защитени видове описани в доклада за гори с висока консервационна стойност, мъртва дървесина, вододайни зони, биологично разнообразие и др.)

Зона местоб. ОЛОУ; ном. местоб. 91 МО  
Зона птици - 2038

## III. Технологични указания

1. Дървесината в насаждението да се добива при спазване на технологичната схема по т. I  
 2. Сечта ще се извършва с (моторен трион, ръчно, машини; кастренето на отсечените стъбла се извършва: в сечище, на временен склад) ръчно с бензиномоторни триони, а кастренето ще се извършва в сечището.  
 3. Извозът от сечището до временните складове ще се осъществява с животинска тегл.  
м.ч. специализирана горска техника  
 на (цели стъбла, дълги къси сечки, сортименти, чипс и др.; с влачене по терена, изцяло натоварени) на къси сечки

4. Проектирани нови горски автомобилни пътища съгласно Наредба 5 за строителството в горските територии без промяна на предназначението им: дължина .....м. широчина .....м.

5. Изграждане и ремонт на временни извозни горски пътища:

5.1 Тракторни - допустимо разстояние между тях .....м (не по-малко от 40 м), дължина .....м, широчина 4 м.

5.2 Коларски - разстояние между тях .....м (не по-малко от 40 м), дължина .....м, широчина .....м

6. Просеки за въжени линии: .....бр.

допустимо разстояние между просеките ..... м., дължина ..... м., широчина ..... м.

7. Направа на технологични просеки .....бр.

допустимо разстояние между тях .....м., дължина .....м., широчина ..... м.

8. Изграждане на нови временни складове (бр., площ в ха) Временните складове ще се изграждат на обочините в схемата за добив на дървесина място.

9. Мерки за опазване на оставащите на корен дървета, подраства, младиняка и почвата.

Не се допуска да се използват живи стоящи дървета без съответната защита за опора / ограничители при складиране на дървесина.

10. Начини за почистване на сечището Разхвърляне на клоните равномерно в сечището

11. Други указания: Битовите отпадъци да се събират на определено място и своевременно да се изнасят извън горската територия.

Да се изнасят битовите отпадъци от сечището извън горските територии на определените за това места.

12. Всички операции по подготвителните и основните работи да се извършват съгласно изискванията на Правилника за здравословни и безопасни условия на труд в горите и правилата за противопожарна безопасност в горите.

**ЗАПОЗНАТ с технологичния план:** ...../попълва се след издаването на разрешителното за сеч/  
 Лицето по чл. 108, ал. 2 от ЗГ, на което е издадено разрешително за сеч № .....

/трите имена, подпис, дата -/

№ и дата на удостоверението за упражняване на лесовъдска практика: .....



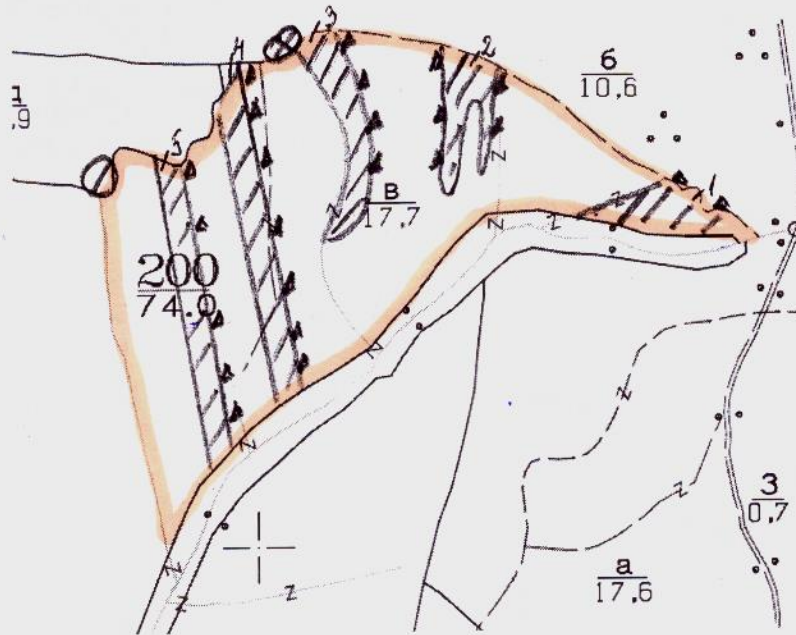
Изгот Заличин И  
 /име, фа Осигурител  
 дата: 21. 05. 2011  
 № и дата Заличин И Осигур. ине на  
 лесовъдс 21. 05. 2011

Одобрил:.....  
 .....  
 име, фамилия,/ подпис: .....  
 дата:.....Г.,  
 № и дата на удостоверение за упражняване на  
 лесовъдска практика: .....

### ТЕХНОЛОГИЧЕН ПЛАН № ....

За добив на дървесина от отдел 200 подотдел "В"  
 На ТП ДГС/ДИС Трoвaдия /потълва се само за държавни гори/  
 Община Трoвaдия; Землище Славейково;  
 имот с (кадастрален идентификатор/КВС) №....., /потълва се само за недържавни гори/

#### I. Схема за добива на дървесина от насаждението



#### Легенда:

- |         |   |          |  |
|---------|---|----------|--|
| ± ± ± ± | проектирани коларски вр. извозни пътища | » » » »  | проектирани тракторни вр. извозни пътища |
| -----   | съществуващи извозни пътища             | ▲ ▲ ▲    | временен склад                           |
| =====   | съществуващ автомобилен път             | xxxxxx   | трасе на въжена линия                    |
| ~~~~~   | технологична просека                    | ==+==+== | проектиран автомобилен път               |
| ○       | РСМ                                     | ⊗        | Т60                                      |

На схемата задължително се нанасят контурите на насаждението/имота, съществуващите и проектирани временни горски пътища, технологичните просеки, просеките за въжени линии, извозни пътища, временни складове както и връзката им със съществуващата автомобилна пътна мрежа.

## II. Характеристика на насаждението

1. Вид на сечта *кр. поск. осб. др.* / интензивност *50* %  
 Втори вид сеч ..... / интензивност ..... %  
 2. Площ на подотдела *17.40* ха Размер на сечището *3.80* ха  
 3. Състав по план/програма *кр. 9; бл 1* , действителен *кр. 9; бл 1*  
 5. Запас на 1 ха: с клони *148* куб.м/ха , без клони *124* куб. м/ха.  
 6. Среден наклон на терена *10* градуса.  
 7. Очакван добив от маркираната дървесина *145* лежача маса, куб.м.

дърв. вид категория	<i>кр</i>	<i>бл</i>			дърв. вид категория	<i>кр</i>	<i>бл</i>						
едра	<i>18</i>	-			дребна	-	-					вършина	<i>22</i>
средна	<i>12</i>	<i>8</i>			дърва	<i>89</i>	<i>48</i>						

8. Наличие и характеристика на подраства преди сечта (състав, възраст, средна височина, % на покритие) *кр. 10; 3; 0.2; 08*

9. Средно извозно разстояние *50-100м*;

10. Други характеристики на насаждението (токовица, сватбовица, надлесни дървета, сервитути, защитени територии, Натура 2000, защитени видове описани в доклада за гори с висока консервационна стойност, мъртва дървесина, вододайни зони, биологично разнообразие и др.)

*ВКС-ЛЛ 33BG-0000104; 33BG-0000208; ВКС-д*

## III. Технологични указания

- Дървесината в насаждението да се добива при спазване на технологичната схема по т. I
- Сечта ще се извършва с (моторен трион, ръчно, машини; кастренето на отсечените стъбла се извършва: в сечище, на временен склад) *с моторен трион*
- Извозът от сечището до временните складове ще се осъществява *с механизмирана горска техника на цели стъбла или къси секции* на (цели стъбла, дълги/къси секции, сортименти, чипс и др.; с влачене по терена, изцяло натоварени)
- Проектирани нови горски автомобилни пътища съгласно Наредба 5 за строителството в горските територии без промяна на предназначението им: дължина .....м. широчина .....м.
- Изграждане и ремонт на временни извозни горски пътища:
  - Тракторни – допустимо разстояние между тях :.....м (не по-малко от 40 м), дължина .....м, широчина 4 м.
  - Коларски - разстояние между тях.....м (не по-малко от 40 м), дължина .....м, широчина ... м
- Просеки за въжени линии: ..... бр.  
 допустимо разстояние между просеките ..... м., дължина ..... м., широчина ..... м.
- Направа на технологични просеки .....бр.  
 допустимо разстояние между тях .....м., дължина .....м., широчина ..... м.
- Изграждане на нови временни складове (бр., площ в ха) .....
- Мерки за опазване на оставащите на корен дървета, подраства, младиняка и почвата.  
 Не се допуска да се използват живи стоящи дървета без съответната защита за опора / ограничители при складиране на дървесина.  
*Да не се нараняват оставащите на корен дървета*
- Начини за почистване на сечището *равномерно разхвърляне на вършещата*
- Други указания: *Отпадъците да се събират и изхвърлят на определените за целта места*
- Да се изнасят битовите отпадъци от сечището извън горските територии на определените за това места.
- Всички операции по подготвителните и основните работи да се извършват съгласно изискванията на Правилника за здравословни и безопасни условия на труд в горите и правилата за противопожарна безопасност в горите.

**ЗАПОЗНАТ с технологичния план:** ...../попълва се след издаването на позволителното за сеч/  
 Лицето по чл. 108, ал. 2 от ЗГ, на което е издадено позволително за сеч № .....

/ трите имена, подпис, дата - /

№ и дата на удостоверение за упражняване на лесовъдска практика: .....