

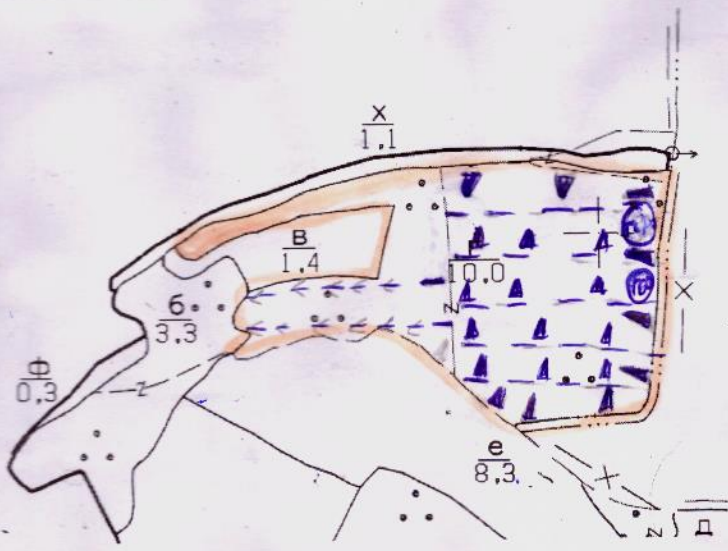
Изготвено **ЗАЛИЧЕНО НА ОСНОВАНИЕ ЗА. 59 ОТ 331А**
 /име, фамилия, дата:
 № и дата на лесовъдс **ЗАЛИЧЕНО НА ОСНОВАНИЕ ЗА. 59 ОТ 331А**

Одобрил:
 име, фамилия/ подпис:
 дата:Г.,
 № и дата на удостоверение за упражняване на лесовъдска практика:

ТЕХНОЛОГИЧЕН ПЛАН №

За добив на дървесина от отдел **80** подотдел **Г**
 На ТП ДГС/ДЛС /потъва се само за държавни гори/
 Община **Пробаяци**; Землище **Староселу**;
 имот с (кадастрален идентификатор/КВС) №....., /потъва се само за недържавни гори/

I. Схема за добив на дървесина от насаждението



Легенда:

- ▬▬▬▬ проектирани коларски вр. извозни пътища
- ▬▬▬▬ съществуващи извозни пътища
- ▬▬▬▬ съществуващ автомобилен път
- ▬▬▬▬ технологична просека
- ▬▬▬▬ ТСМ **Гор. Смазоч. - ЧМ**
- ▬▬▬▬▬▬▬ проектирани тракторни вр. извозни пътища
- ▲▲▲▲▲ временен склад
- XXXXXXX трасе на въжена линия
- ▬▬▬▬▬▬▬ проектиран автомобилен път
- ▬▬▬▬ **ТБД Тех. бит. отпадък**

На схемата задължително се нанасят контурите на насаждението/имота, съществуващите и проектирани временни горски пътища, технологичните просеки, просеките за въжени линии, извозни пътища, временни складове както и връзката им със съществуващата автомобилна пътна мрежа.

II. Характеристика на насаждението

1. Вид на сечта Прореджане / интензивност 20 %
 Втори вид сеч / интензивност %
 2. Площ на подотдела 10 ха Размер на сечището 10 ха
 3. Състав по план/програма 20 10, действителен 25 10
 5. Запас на 1 ха: с клонове 271 куб. м/ха, без клонове 243 куб. м/ха
 6. Среден наклон на терена 8 градуса
 7. Очакван добив от маркираната дървесина 288 лежаща маса, куб. м.

дърв. вид категория	25				дърв. вид категория	25							
едра	2				дребна	44							вършина
средна	141				дърва	128							

8. Наличие и характеристика на подраста преди сечта (състав, възраст, средна височина, % на покритие)
 9. Средно извозно разстояние 20-50 м;
 10. Други характеристики на насаждението (токовица, сватбовица, надлесни дървета, сервитути, защитени територии, Натура 2000, защитени видове описани в доклада за гори с висока консервационна стойност, мъртва дървесина, водоопазни зони, биологично разнообразие и др.)
 ЗОНА Местоб. 0104; ком. метоб.

III. Технологични указания

1. Дървесината в насаждението да се добива при спазване на технологичната схема по т. I
 2. Сечта ще се извършва с (моторен трион, ръчно, машини; кастренето на отсечените стъбла се извършва: в сечище, на временен склад) с моторен трион
 3. Извозът от сечището до временните складове ще се осъществява с нивотинска тачка или специализиран механизирен транспорт на (цели стъбла, дълги/къси секции, сортименти, чипс и др.; с влачене по терена, изцяло натоварени).
 4. Проектирани нови горски-автомобилни пътища съгласно Наредба 5 за строителството в горските територии без промяна на предназначението им: дължина м. ширина м.
 5. Изграждане и ремонт на временни извозни горски пътища:
 5.1 Тракторни - допустимо разстояние между тях м (не по-малко от 40 м), дължина м, ширина 4 м.
 5.2 Коларски - разстояние между тях м (не по-малко от 40 м), дължина м, ширина м
 6. Просеки за въжени линии: бр.
 допустимо разстояние между просеките м., дължина м., ширина м.
 7. Направа на технологични просеки бр.
 допустимо разстояние между тях м., дължина м., ширина м.
 8. Изграждане на нови временни складове (бр., площ в ха)
 9. Мерки за опазване на оставащите на корен дървета, подраста, младияка и почвата.
 Не се допуска да се използват живи стоящи дървета без съответната защита за опора / ограничители при складиране на дървесина.
 Да не се допуска нараняване на оставащите на корен дървета
 10. Начини за почистване на сечището равномерно разхвърляне на борчината в сеч.
 11. Други указания: Местата на ТБО и ГСМ се въвеждат на схи. 97 и да се използват по предназначение
 Да се изнасят битовите отпадъци от сечището извън горските територии на определените за това места.
 12. Всички операции по подготвителните и основните работи да се извършват съгласно изискванията на Правилника за здравословни и безопасни условия на труд в горите и правилата за противопожарна безопасност в горите.

ЗАПОЗНАТ с технологичния план: /попълва се след издването на позволителното за сеч/
 Лицето по чл. 108, ал. 2 от ЗГ, на което е издадено позволително за сеч №

/ трите имена, подпис, дата - /

№ и дата на удостоверение за упражняване на лесовъдска практика:

Изготвено: Заличено на
всички данни
 /име, ф.: Л. 59 от 33 ЛА
 дата:
 № и дат.: вана на
 лесовете: Заличено на основата
Л. 59 от 33 ЛА

Одобрил:

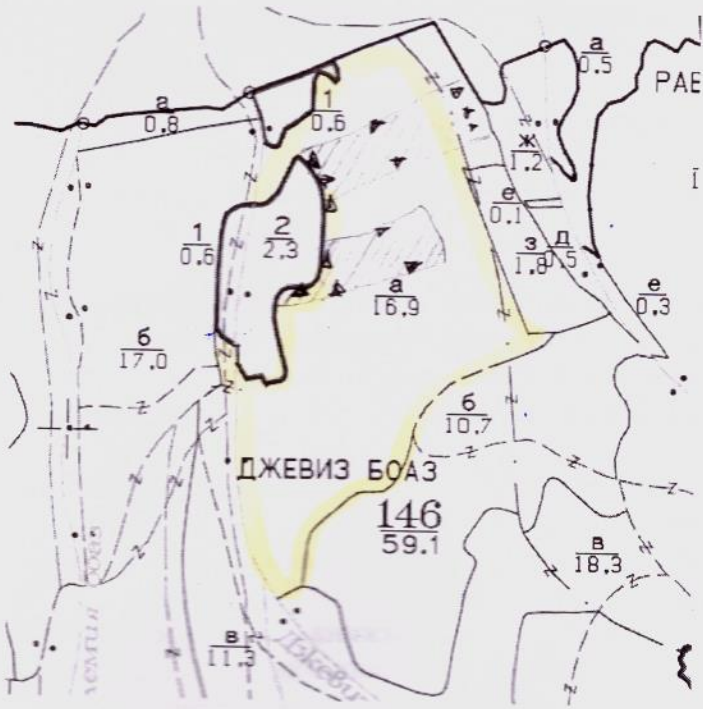
 име, фамилия / ПОДПИС:
 дата:Г.,
 № и дата на удостоверение за упражняване на
 лесовете практика:

ТЕХНОЛОГИЧЕН ПЛАН №

За добив на дървесина от отдел..... 146 подотдел..... а
 На ТП ДГС/ДС Провадия /потътва се само за държавни гори/
 Община Провадия; Землище Т.у.т. р. кануци;
 имот с (кадастрален идентификатор/КВС) №....., /потътва се само за недържавни гори/

I. Схема за добив на дървесина от насаждението

Образец по чл. 50, ал. 11 от НСГ
 СКИЦА НА НАСАЖДЕНИЕТО (КОПИЕ ОТ ГОРСКАТА КАРТА) И
 СХЕМА НА ИЗВОЗНИТЕ ПЪТИЩА
 М 1 : 10 000



Легенда:

- | | | | |
|------------|---|------------|--|
| ==== | проектирани коларски вр. извозни пътища | | марширана площ |
| ----- | съществуващи извозни пътища | ----- | проектирани тракторни вр. извозни пътища |
| ===== | съществуващ автомобилен път | ▲▲▲ | временен склад |
| ~~~~~ | технологична просека | XXXXX | трасе на въжена линия |
| <u>ТВО</u> | <u>Техн. б.т. отпадан</u> | ----- | проектиран автомобилен път |
| | | <u>ГСА</u> | <u>гор. амаж. мабр</u> |

На схемата задължително се нанасят контурите на насаждението/имота, съществуващите и проектирани временни горски пътища, технологичните просеки, просеките за въжени линии, извозни пътища, временни складове както и връзката им със съществуващата автомобилна пътна мрежа.

II. Характеристика на насаждението

1. Вид на сечта *ч.р. мост. 0. др* / интензивност *100%*
 Втори вид сеч / интензивност %
 2. Площ на подотдела *16.9* ха Размер на сечището *3.0* ха
 3. Състав по план/програма. *ч.р. 10 кгбр 8 кгбр действителен изр-кгбр*
 5. Запас на 1 ха: с клони *95* куб.м/ха, без клони *84* куб. м/ха.
 6. Среден наклон на терена *18* градуса.
 7. Очакван добив от маркираната дървесина *123* лежаща маса, куб.м.

дърв. вид категория	ч.р.		кгбр		дърв. вид категория	ч.р.		кгбр		вършина
	18	-	-	-		100	23			
едра	18	-	-	-	дребна	-	-	-	-	20
средна	3	-	-	-	дърва	100	23			

8. Наличие и характеристика на подраста преди сечта (състав, възраст, средна височина, % на покритие) *кестонка на осъществяване подрас до 30m*

9. Средно извозно разстояние

10. Други характеристики на насаждението (токовища, сватбовища, надлесни дървета, сервитути, защитени територии, Natura 2000, защитени видове описани в доклада за гори с висока консервационна стойност, мъртва дървесина, вододайни зони, биологично разнообразие и др.)

зона птица 2038

III. Технологични указания

1. Дървесината в насаждението да се добива при спазване на технологичната схема по т. I
 2. Сечта ще се извършва с (моторен трион, ръчно, машини; кастренето на отсечените стъбла се извършва: в сечище, на временен склад) *моторен трион*
3. Извозът от сечището до временните складове ще се осъществява с *жестката т.т.а или механизирана техника - трактор* на (цели стъбла, дълги/къси секции, сортименти, чипс и др.; с влачене по терена, изцяло натоварени)
4. Проектирани нови горски автомобилни пътища съгласно Наредба 5 за строителството в горските територии без промяна на предназначението им: дължина м. широчина м.
 5. Изграждане и ремонт на временни извозни горски пътища:
 5.1 Тракторни – допустимо разстояние между тях м (не по-малко от 40 м), дължина м, широчина 4 м.
 5.2 Коларски - разстояние между тях м (не по-малко от 40 м), дължина м, широчина м
 6. Просеки за въжени линии: бр.
 допустимо разстояние между просеките м., дължина м., широчина м.
 7. Направа на технологични просеки бр.
 допустимо разстояние между тях м., дължина м., широчина м.
 8. Изграждане на нови временни складове (бр., площ в ха)
9. Мерки за опазване на оставащите на корен дървета, подраста, младияка и почвата.
 Не се допуска да се използват живи стоящи дървета без съответната защита за опора / ограничители при складиране на дървесина.
10. Начини за почистване на сечището *равномерно разхвърляне на вършината*
 11. Други указания:

Да се изнасят битовите отпадъци от сечището извън горските територии на определените за това места.

12. Всички операции по подготвителните и основните работи да се извършват съгласно изискванията на Правилника за здравословни и безопасни условия на труд в горите и правилата за противопожарна безопасност в горите.

ЗАПОЗНАТ с технологичния план: /попълва се след издаването на позволителното за сеч/
 Листото по чл. 104, ал. 2 от ЗГ, на което е издадено позволително за сеч №

/ грите имена, подпис, дата - /

№ и дата на удостоверение за упражняване на лесоходска практика:

Изготвено: **ЗАЛИЧНО НА**
ВСИ ОВА ИМЕ
 ДАТА: **21.09.07 33 ЛА**
 № и датум на лесовъдската осмисляваща: **3014 ШИП ИТА ОСИМЪТЪ**
21.09.07 33 ЛА

яване на

Одобрил:.....
 име, фамилия, / подпис:
 дата:Г.,
 № и дата на удостоверението за упражняване на лесовъдска практика:

ТЕХНОЛОГИЧЕН ПЛАН №

За добив на дървесина от отдел. **195**.....подотдел. **3**
 На ТП ДГС/ДЛС...../потъква се само за държавни гори/
 Община **Привал**.....; Землище **Смядово**.....;
 имот с (кадастрален идентификатор/КВС) №...../имот на само за чедържавни гори/



Легенда:

- | | | | |
|-------|---|--------|--|
| ±±±± | проектирани коларски вр. извозни пътища | »»»»» | проектирани тракторни вр. извозни пътища |
| ----- | съществуващи извозни пътища | ▲▲▲ | временен склад |
| ===== | съществуващ автомобилен път | XXXXXX | трасе на въжена линия |
| ~~~~~ | технологична просека | ==+== | проектиран автомобилен път |
| ГЕМ ⊕ | | Т50 ⊕ | |

На схемата задължително се нанасят контурите на насаждението/имота, съществуващите и проектирани временни горски пътища, технологичните просеки, просеките за въжени линии, извозни пътища, временни складове както и връзката им със съществуващата автомобилна пътна мрежа.

Легенда:

- | | | | |
|-------|---|--------|--|
| ±±±± | проектирани коларски вр. извозни пътища | »»»»» | проектирани тракторни вр. извозни пътища |
| ----- | съществуващи извозни пътища | ▲▲▲ | временен склад |
| ===== | съществуващ автомобилен път | XXXXXX | трасе на въжена линия |
| ~~~~~ | технологична просека | ==+== | проектиран автомобилен път |
| ГЕМ ⊕ | | Т50 ⊕ | |

На схемата задължително се нанасят контурите на насаждението/имота, съществуващите и проектирани временни горски пътища, технологичните просеки, просеките за въжени линии, извозни пътища, временни складове както и връзката им със съществуващата автомобилна пътна мрежа.

II. Характеристика на насаждението

1. Вид на сечта кр. дос. - осб. дъга / интензивност 3.0 %
 Втори вид сеч / интензивност %
 2. Площ на подотдела 1.4 ха Размер на сечището 1.4 ха
 3. Състав по план/програма 4р-10, действителен сър-10
 5. Запас на 1 ха: с клони 1281 куб.м/ха, без клони 116 куб. м/ха.
 6. Среден наклон на терена 8 градуса.
 7. Очакван добив от маркираната дървесина 71 лежаща маса, куб.м.

дърв. вид категория	4р	осб			дърв. вид категория	4р	осб			вършина
едра	11	-			дребна	-	-			9
средна	6	-			дърва	46	8			

8. Наличие и характеристика на подраства преди сечта (състав, възраст, средна височина, % на покритие) дъб и бук с възраст с височина 10-20 см
 9. Средно извозно разстояние 20-30 м
 10. Други характеристики на насаждението (токовища, сватбовища, надлесни дървета, сервитути, защитени територии, Natura 2000, защитени видове описани в доклада за гори с висока консервационна стойност, мъртва дървесина, водоопазни зони, биологично разнообразие и др.)

Зона Мичу

III. Технологични указания

1. Дървесината в насаждението да се добива при спазване на технологичната схема по т. I
 2. Сечта ще се извършва с (моторен трион, ръчно, машини; кастренето на отсечените стъбла се извършва: в сечище, на временен склад) моторен трион
 3. Извозът от сечището до временните складове ще се осъществява с специална техника на (цели стъбла, дълги/къси секции, сортименти, чипс и др.; с влачене по терена, изцяло натоварени) в.з. секции
 4. Проектирани нови горски автомобилни пътища съгласно Наредба 5 за строителството в горските територии без промяна на предназначението им: дължинам. широчинам.
 5. Изграждане и ремонт на временни извозни горски пътища:
 5.1 Тракторни – допустимо разстояние между тях'м (не по-малко от 40 м), дължинам, широчина 4 м.
 5.2 Коларски - разстояние между тях.....м (не по-малко от 40 м), дължинам, широчина ... м
 6. Просеки за въжени линии: бр.
 допустимо разстояние между просеките м., дължина м., широчина м.
 7. Направа на технологични просекибр.
 допустимо разстояние между тяхм., дължинам., широчина м.
 8. Изграждане на нови временни складове (бр., площ в ха)
 9. Мерки за опазване на оставащите на корен дървета, подраства, младиняка и почвата.
 Не се допуска да се използват живи стоящи дървета без съответната защита за опора / ограничители при складиране на дървесина.
 10. Начини за почистване на сечището равно мерно за дърветата
 11. Други указания: да се опазват оставащите дървета в сечището
 Да се изнасят битовите отпадъци от сечището извън горските територии на определените за това места.
 12. Всички операции по подготвителните и основните работи да се извършват съгласно изискванията на Правилника за здравословни и безопасни условия на труд в горите и правилата за противопожарна безопасност в горите.

ЗАПОЗНАТ с технологичния план:/попълва се след издаването на разрешителното за сеч/
 Лицето по чл. 108, ал. 2 от ЗГ, на което е издадено разрешително за сеч №

/ грите имена, подпис, дата - /

№ и дата на удостоверение за упражняване на лесовъдска практика:

Заличено на
основа на
за. 59 от 33ЛД

Одобрил:

име, фамилия/ подпис:

дата:Г.,

№ и дата на удостоверение за упражняване на
лесовъдска практика:

дата: 21.05.2017г.

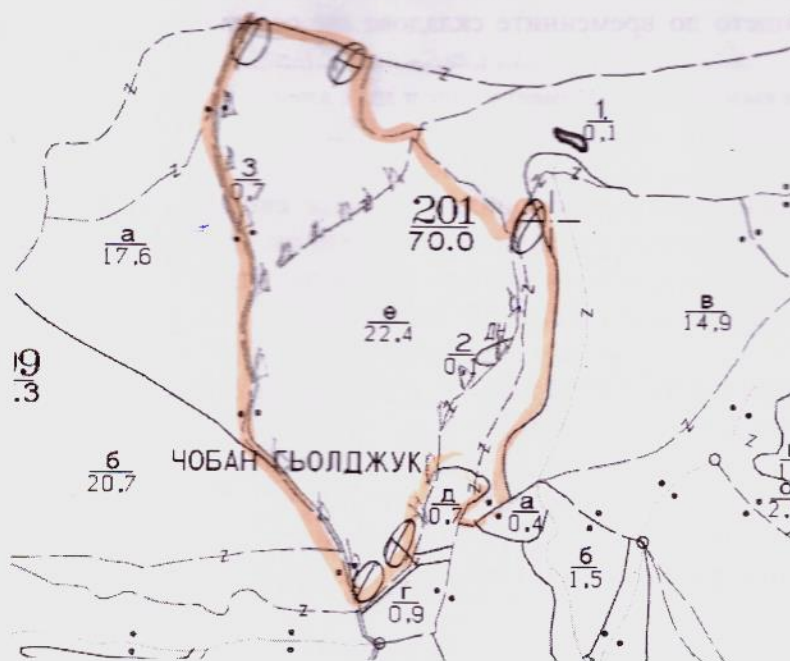
№ и дата на заличаване на основата на не на
лесовъдска практика за. 59 от 33ЛД

ТЕХНОЛОГИЧЕН ПЛАН №

За добив на дървесина от отдел 201 подотдел в
 На ТП ДГС/ДЛС Придогит /потъва се само за държавни гори/
 Община Придогит; Землище Сладен хан;
 имот с (кадастрален идентификатор/КВС) №..... /потъва се само за недържавни гори/

I. Схема за добива на дървесина от насаждението

Образец по чл. 50, ал. 11 от НСГ
 СКИЦА НА НАСАЖДЕНИЕТО (КОПИЕ ОТ ГОРСКАТА КАРТА) И
 СХЕМА НА ИЗВОЗНИТЕ ПЪТИЩА
 М 1:10000



Легенда:

- | | |
|--|---|
| ±±±± проектирани коларски вр. извозни пътища | »»»» проектирани тракторни вр. извозни пътища |
| ----- съществуващи извозни пътища | ▲▲▲▲ временен склад |
| ===== съществуващ автомобилен път | XXXXXX трасе на въжена линия |
| ~~~~~ технологична просека | ==+==+== проектиран автомобилен път |
| □ Г.С.М. | □ Т.Б.О. |

На схемата задължително се нанасят контурите на насаждението/имота, съществуващите и проектирани временни горски пътища, технологичните просеки, просеките за въжени линии, извозни пътища, временни складове както и връзката им със съществуващата автомобилна пътна мрежа.

II. Характеристика на насаждението

1. Вид на сечта Презгъне / интензивност 1.0 %
 2. Площ на подотдела 2.40 ха Размер на сечището 2.2.4.0 ха / интензивност %
 3. Състав по план/програма: чр. дп действителен
 5. Запас на 1 ха: с клони 1.20 куб.м/ха, без клони 1.92 куб. м/ха.
 6. Среден наклон на терена 6 градуса.
 7. Очакван добив от маркираната дървесина 539 лежаша маса, куб.м.

дърв. вид категория	дърв. вид			дърв. вид категория	дърв. вид			вър-шина
	гр	бп	млпа		гр	бп	млпа	
едра	-	-	-	дребна	3	3	-	120
средна	69	27	-	дърва	360	73	4	

8. Наличие и характеристика на подраства преди сечта (състав, възраст, средна височина, % на покритие)
 9. Средно извозно разстояние
 10. Други характеристики на насаждението (токовища, сватбовища, надлесни дървета, сервизни защитени територии, Natura 2000, защитени видове описани в доклада за гори с висока консервационна стойност, мъртва дървесина, водопади зони, биологично разнообразие и др.)
Запазване на местността с площ 0.164 км кв метод 9140 зона ппз-2038

III. Технологични указания

1. Дървесината в насаждението да се добива при спазване на технологичната схема по т. I
 2. Сечта ще се извършва с (моторен трион, ръчно, машини; кастренето на отсечените стъбла се извършва: в сечище, на временен склад) Моторен трион
 3. Извозът от сечището до временните складове ще се осъществява с гребените на (цели стъбла, дълги/къси секции, сортименти, чипс и др.; с влачене по терена, изцяло натоварени)
 4. Проектирани нови горски автомобилни пътища съгласно Наредба 5 за строителството в горските територии без промяна на предназначението им: дължинам. широчинам.
 5. Изграждане и ремонт на временни извозни горски пътища:
 5.1 Тракторни – допустимо разстояние между тях :.....м (не по-малко от 40 м), дължинам, широчина 4 м.
 5.2 Коларски - разстояние между тях.....м (не по-малко от 40 м), дължинам, широчина ... м
 6. Просеки за въжени линии: бр. допустимо разстояние между просеките м., дължина м., широчина м.
 7. Направа на технологични просекибр. допустимо разстояние между тяхм., дължинам., широчина м.
 8. Изграждане на нови временни складове (бр., площ в ха)
 9. Мерки за опазване на оставащите на корен дървета, подраства, младияка и почвата. Не се допуска да се използват живи стоящи дървета без съответната защита за опора / ограничители при складиране на дървесина.
 10. Начини за почистване на сечището равномерно извозване на дървения материал
 11. Други указания: да се избягва извозването на битови отпадъци
 Да се изнасят битовите отпадъци от сечището извън горските територии на определените за това места.
 12. Всички операции по подготвителните и основните работи да се извършват съгласно изискванията на Правилника за здравословни и безопасни условия на труд в горите и правилата за противопожарна безопасност в горите.

ЗАПОЗНАТ с технологичния план: /попълва се след издаването на разрешителното за сеч/
 Лицето по чл. 108, ал. 2 от ЗГ, на което е издадено разрешително за сеч №

..... / трите имена, подпис, дата - /
 № и дата на удостоверението за упражняване на лесовъдска практика:

Изи Землище на
основа на
 /име/ З. 59 от 331А
 дата
 № и дата Землище на основа зане на
 лесовъдк З. 59 от 331А 31

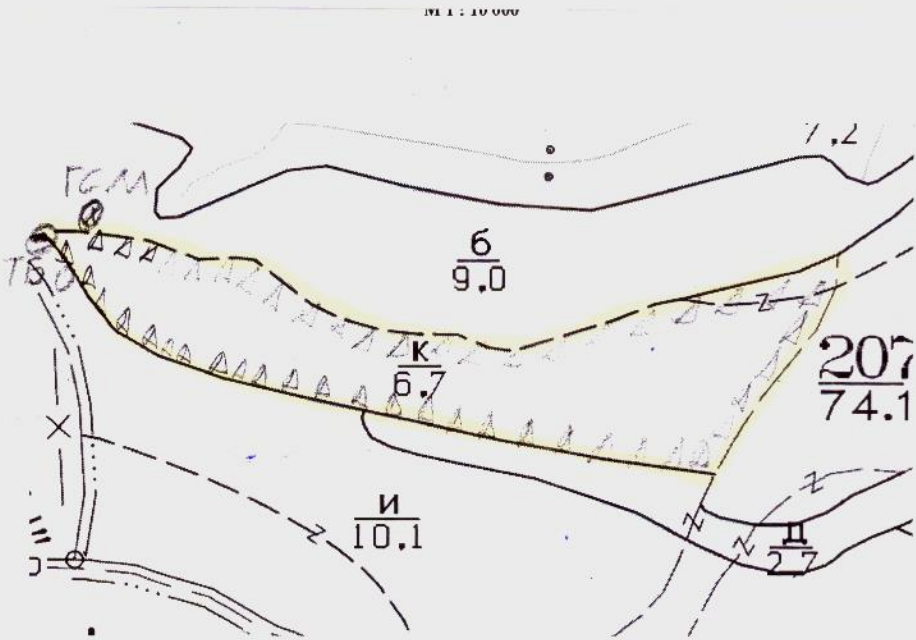
Одобрил:.....

 име, фамилия, / подпис:
 дата:.....Г.,
 № и дата на удостоверение за упражняване на
 лесовъдска практика:

ТЕХНОЛОГИЧЕН ПЛАН №

За добив на дървесина от отдел..... 207подотдел..... К
 На ТП ДГС/ДЛС..... /потъква се само за държавни гори/
 Община Проводия; Землище Зерноок;
 имот с (кадастрален идентификатор/КВС) №....., /потъква се само за недържавни гори/

I. Схема за добива на дървесина от насаждението



Легенда:

- | | |
|--|---|
| ==== проектирани коларски вр. извозни пътища | »»»» проектирани тракторни вр. извозни пътища |
| ----- съществуващи извозни пътища | ▲▲▲ временен склад |
| ===== съществуващ автомобилен път | xxxxxx трасе на въжена линия |
| ~~~~~ технологична просека | ==+== проектиран автомобилен път |
| ⊙ Т.Б.О..... | ⊙ Г.С.М..... |

На схемата задължително се нанасят контурите на насаждението/имота, съществуващите и проектирани временни горски пътища, технологичните просеки, просеките за въжени линии, извозни пътища, временни складове както и връзката им със съществуващата автомобилна пътна мрежа.

II. Характеристика на насаждението

1. Вид на сечта Прореждане / интензивност 20 %
 Втори вид сеч / интензивност %
 2. Площ на подотдела 6,7 ха Размер на сечището 6,7 ха
 3. Състав по план/програма цр 7 сл 2 , действителен цр 7 сл 2
 5. Запас на 1 ха: с клонови 62 куб.м/ха , без клонови 62 куб. м/ха.
 6. Среден наклон на терена 6 градуса.
 7. Очакван добив от маркираната дървесина 216 лежаща маса, куб.м.

дърв. вид категория	цр	ли	лср	сл	ка	дърв. вид категория	цр	ли	лср	сл	ка		
едра	-	-	-	-	-	дребна	1	-	-	1	-		вършина
средна	23	2	-	4	-	дърва	94	11	38	22	20		

8. Наличие и характеристика на подраства преди сечта (състав, възраст, средна височина, % на покритие)
 9. Средно извозно разстояние 20-50 ;
 10. Други характеристики на насаждението (токовища, сватбовища, надлесни дървета, сервитути, защитени територии, Natura 2000, защитени видове описани в доклада за гори с висока консервационна стойност, мъртва дървесина, вододайни зони, биологично разнообразие и др.)

III. Технологични указания

1. Дървесината в насаждението да се добива при спазване на технологичната схема по т. I
 2. Сечта ще се извършва с (моторен трион, ръчно, машини; кастренето на отсечените стъбла се извършва: в сечище, на временен склад) Моторен Трион
 3. Извозът от сечището до временните складове ще се осъществява с автомобилна техника
 на (цели стъбла, дълги/къси секции, сортименти, чипс и др.; с влачене по терена, изцяло натоварени)
 4. Проектирани нови горски автомобилни пътища съгласно Наредба 5 за строителството в горските територии без промяна на предназначението им: дължина м. широчина м.
 5. Изграждане и ремонт на временни извозни горски пътища:
 5.1 Тракторни – допустимо разстояние между тях :..... м (не по-малко от 40 м), дължина м, широчина 4 м.
 5.2 Коларски - разстояние между тях..... м (не по-малко от 40 м), дължина м, широчина ... м
 6. Просеки за въжени линии: бр.
 допустимо разстояние между просеките м., дължина м., широчина м.
 7. Направа на технологични просеки бр.
 допустимо разстояние между тях м., дължина м., широчина м.
 8. Изграждане на нови временни складове (бр., площ в ха)
 9. Мерки за опазване на оставащите на корен дървета, подраства, младияка и почвата.
 Не се допуска да се използват живи стоящи дървета без съответната защита за опора / ограничители при складиране на дървесина.
Да не се нарязват оставащите на корен дървета
 10. Начини за почистване на сечището равномерно разхвърляне на върховете
 11. Други указания:

Да се изнасят битовите отпадъци от сечището извън горските територии на определените за това места.

12. Всички операции по подготвителните и основните работи да се извършват съгласно изискванията на Правилника за здравословни и безопасни условия на труд в горите и правилата за противопожарна безопасност в горите.

ЗАПОЗНАТ с технологичния план: /попълва се след издаването на позволителното за сеч/
 Лицето по чл. 108, ал. 2 от ЗГ, на което е издадено позволително за сеч №

/ трите имена, подпис, дата - /

№ и дата на удостоверението за упражняване на лесовъдска практика:

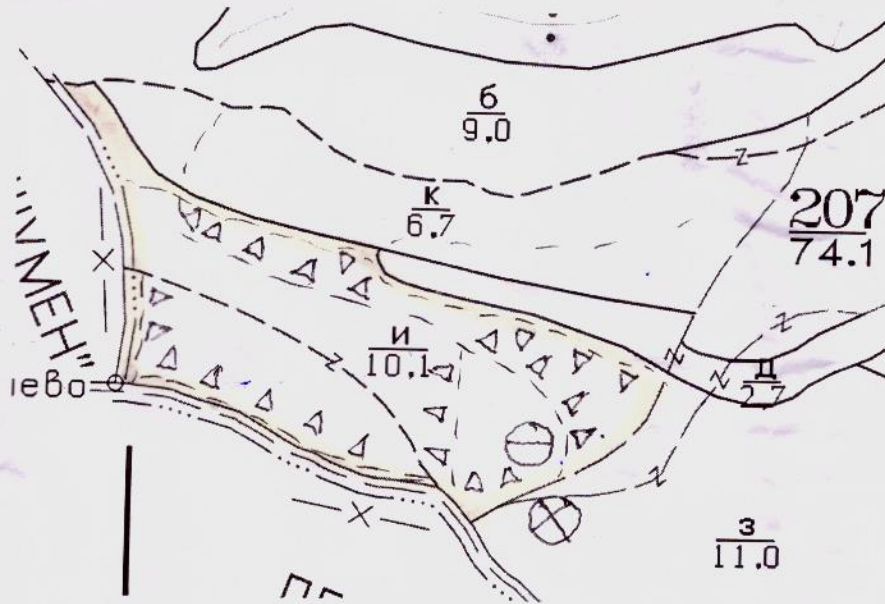
Изготвено от **Землището на Община Кробова паланка**
 /име, ф. **З. 59 от 331А**
 дата: **16.05.2011** г.,
 № и дата на лесоустройствения план: **Землището на Община Кробова паланка** № **З. 59 от 331А**

Одобрил:
 име, фамилия, /подпис:
 дата: г.,
 № и дата на удостоверение за упражняване на лесоустройствена практика:

ТЕХНОЛОГИЧЕН ПЛАН №

За добив на дървесина от отдел **207** подотдел **„М“**
 На ТП ДГС/ДЛС **Кробова паланка** /потъква се само за държавни гори/
 Община **Кробова паланка**; Землище **Сернок**;
 имот с (кадастрален идентификатор/КВС) № /потъква се само за недържавни гори/

I. Схема за добив на дървесина от насаждението



Легенда:

- | | | | |
|---------|---|--------|--|
| ±±±± | проектирани коларски вр. извозни пътища | »»»» | проектирани тракторни вр. извозни пътища |
| - - - - | съществуващи извозни пътища | ▲▲▲ | временен склад |
| ===== | съществуващ автомобилен път | xxxxxx | трасе на въжена линия |
| ~~~~~ | технологична просека | +=+= | проектиран автомобилен път |
| ⊖ | Г.С.М. | ⊗ | Т.Б.О. |

На схемата задължително се нанасят контурите на насаждението/имота, съществуващите и проектирани временни горски пътища, технологичните просеки, просеките за въжени линии, извозни пътища, временни складове както и връзката им със съществуващата автомобилна пътна мрежа.

II. Характеристика на насаждението

1. Вид на сечта *пробирка* / интензивност *15* %
 Втори вид сеч / интензивност %
 2. Площ на подотдела *10.10* ха Размер на сечището *9.90* ха
 3. Състав по план/програма *чр. 8; Д. 12* , действителен *чр. 8; Д. 12*
 5. Запас на 1 ха: с клони *1100* куб. м/ха , без клони *160* куб. м/ха.
 6. Среден наклон на терена *11* градуса.
 7. Очакван добив от маркираната дървесина *189* лежаща маса, куб. м.

дърв. вид категория	<i>чр</i>	<i>Б1</i>			дърв. вид категория	<i>чр</i>	<i>Б1</i>						
едра	-	-			дребна	-	-						вършина
средна	<i>20</i>	<i>6</i>			дърва	<i>133</i>	<i>25</i>						<i>29</i>

8. Наличие и характеристика на подраства преди сечта (състав, възраст, средна височина, % на покритие)
 9. Средно извозно разстояние *50-100 м*
 10. Други характеристики на насаждението (токовища, сватбовища, надлесни дървета, сервитути, защитени територии, Natura 2000, защитени видове описани в доклада за гори с висока консервационна стойност, мъртва дървесина, вододайни зони, биологично разнообразие и др.)
33 ВГ - 0000104 - зона медообитание
ВГ - 0000238 - зона пчелни; АКС-2

III. Технологични указания

1. Дървесината в насаждението да се добива при спазване на технологичната схема по т. I
 2. Сечта ще се извършва с (моторен трион, ръчно, машини; кастренето на отсечените стъбла се извършва: в сечище, на временен склад) *с моторен трион*
 3. Извозът от сечището до временните складове ще се осъществява с *дървообитача Б812 или специализирана горска техника на релси или квад сечути* на (цели стъбла, дълги къси секции, сортименти, чипс и др.; с влачене по терена, изцяло натоварени)
 4. Проектирани нови горски автомобилни пътища съгласно Наредба 5 за строителството в горските територии без промяна на предназначението им: дължина м. широчина м.
 5. Изграждане и ремонт на временни извозни горски пътища:
 5.1 Тракторни – допустимо разстояние между тях м (не по-малко от 40 м), дължина м, широчина 4 м.
 5.2 Коларски - разстояние между тях м (не по-малко от 40 м), дължина м, широчина ... м
 6. Просеки за въжени линии: бр.
 допустимо разстояние между просеките м., дължина м., широчина м.
 7. Направа на технологични просеки бр.
 допустимо разстояние между тях м., дължина м., широчина м.
 8. Изграждане на нови временни складове (бр., площ в ха)
 9. Мерки за опазване на оставащите на корен дървета, подраства, младиняка и почвата.
 Не се допуска да се използват живи стоящи дървета без съответната защита за опора / ограничители при складиране на дървесина.
Оставащите на корен дървета да не се наредват
 10. Начини за почистване на сечището *равномерно разхвърляне на вършините*
 11. Други указания: *Всички отпадъци да се събират на обозначено място и да се изнасят на регламентирани сметище*
 Да се изнасят битовите отпадъци от сечището извън горските територии на определените за това места.
 12. Всички операции по подготвителните и основните работи да се извършват съгласно изискванията на Правилника за здравословни и безопасни условия на труд в горите и правилата за противопожарна безопасност в горите.

ЗАПОЗНАТ с технологичния план: /попълва се след издаването на разрешителното за сеч/
 Лицето по чл. 108, ал. 2 от ЗГ, на което е издадено разрешително за сеч №

/ трите имена, подпис, дата - /

№ и дата на удостоверение за упражняване на лесовъдска практика: