

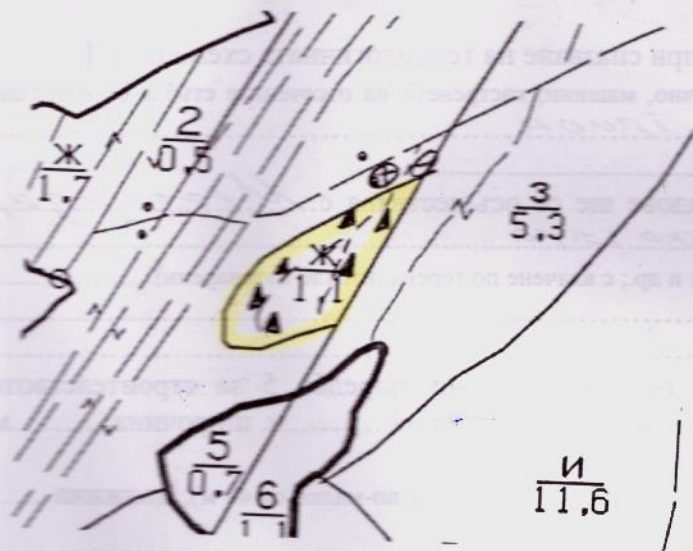
Изготвено **Заличено на**
 от **основател**
 Име, ф. и. **Ел. Бяров 331А**
 дата:
 № и дата на издаване на **Заличено на основател**
 лесовъ **Ел. Бяров 331А**

С **Заличено на**
 от **основател** *Ел. Бяров*
 и **Ел. Бяров 331А**
 д
 № **Заличено на основател**
 лесовъ **Ел. Бяров 331А**

ТЕХНОЛОГИЧЕН ПЛАН №

За добив на дървесина от отдел **160** подотдел *****
 На ТП **ДГС/ДЛС** **Крободиня** /потътва се само за държавни гори/
 Община **Крободиня**; Землище **К.И.Т.С.И.**;
 имот с (кадастрален идентификатор/КВС) № /потътва се само за недържавни гори/

I. Схема за добива на дървесина от насаждението



Легенда:

- проектирани коларски вр. извозни пътища
- съществуващи извозни пътища
- съществуващ автомобилен път
- технологична просека
- Съществуващ П.И.М.**

- проектирани тракторни вр. извозни пътища
- временен склад
- трасе на въжена линия
- проектиран автомобилен път
- Т.Б.О.**

На схемата задължително се нанасят контурите на насаждението/имота, съществуващите и проектирани временни коларски пътища, технологичните просеки, просеките за въжени линии, извозни пътища, временни складове както и връзката им със съществуващата автомобилна пътна мрежа.

II. Характеристика на насаждението

1. Вид на сечта Първо рязане / интензивност 15 %
 Втори вид сеч / интензивност %
 2. Площ на подотдела 1.1 ха Размер на сечището 1.1 ха
 3. Състав по план/програма ПБР-З, ЦР-З действителен ПБР-З
 5. Запас на 1 ха: с клонови 13.6 куб.м/ха, без клонови 11.9 куб. м/ха.
 6. Среден наклон на терена 4° градуса.
 7. Очакван добив от маркираната дървесина 11 лежаща маса, куб.м.

дърв. вид категория		дърв. вид категория								
едра	-	дребна	1							вършина
средна	2	дърва	11							2

8. Наличие и характеристика на подраства преди сечта (състав, възраст, средна височина, % на покритие)

9. Средно извозно разстояние 30 м;

10. Други характеристики на насаждението (токовица, сватбовица, надлесни дървета, сервитути, защитени територии, Natura 2000, защитени видове описани в доклада за гори с висока консервационна стойност, мъртва дървесина, екологични зони, биологично разнообразие и др.)

Заш. ив. Пазар; зона местобитание, оточ; ном местобит.
2960; зона ивица 2038

III. Технологични указания

1. Дървесината в насаждението да се добива при спазване на технологичната схема по т. I
 2. Сечта ще се извършва с (моторен трион, ръчно, машини; кастренето на отсечените стъбла се извършва: в сечище, на временен склад) Моторен трион
 3. Извозът от сечището до временните складове ще се осъществява с Механизирано
техничко или зидовинско тегло
 на (цели стъбла, дълги/къси секции, сортименти, чипс и др.; с влачене по терена, изцяло натоварени).....
 4. Проектирани нови горски автомобилни пътища съгласно Наредба 5 за строителството в горските територии без промяна на предназначението им: дължинам. широчинам.
 5. Изграждане и ремонт на временни извозни горски пътища:
 5.1 Тракторни – допустимо разстояние между тяхм (не по-малко от 40 м), дължинам, широчина 4 м.
 5.2 Коларски - разстояние между тяхм (не по-малко от 40 м), дължинам, широчина ... м
 6. Просеки за въжени линии: бр.
 допустимо разстояние между просеките м., дължина м., широчина м.
 7. Направа на технологични просекибр.
 допустимо разстояние между тяхм., дължинам., широчина м.
 8. Изграждане на нови временни складове (бр., площ в ха)
 9. Мерки за опазване на оставащите на корен дървета, подраства, младияка и почвата
Данелс домуно нараняване на оставащите на корен дървета
 10. Начини за почистване на сечището Ръчно, машинно, разчистване из сечището
 11. Други указания: Данелс домуно, и т. на т. е маркираните дървета
Данелс надзирайт фигури (м³) на оставащи на корен дървета
 Да се изнасят битовите отпадъци от сечището извън горските територии на определените за това места.
 12. Всички операции по подготвителните и основните работи да се извършват съгласно изискванията на Правилника за здравословни и безопасни условия на труд в горите и правилата за противопожарна безопасност в горите.

ЗАПОЗНАТ с технологичния план:/попълва се след издаването на разрешителното за сеч/
 Лицето по чл. 108, ал. 2 от ЗГ, на което е издадено разрешително за сеч №

/ трите имена, подпис, дата - /

№ и дата на удостоверение за упражняване на лесовъдска практика:

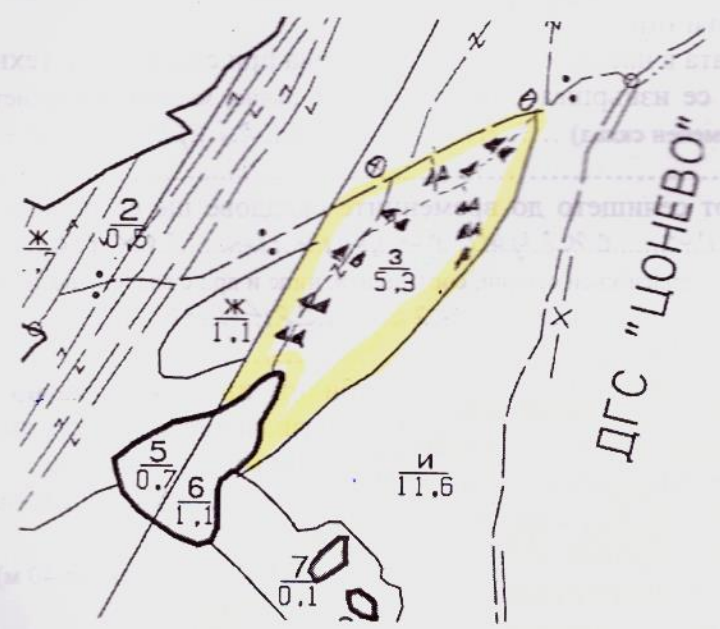
Имот **Заличено на основаните** 121
 № и дата на удостоверение за вана на лесовъд **Заличено на основаните** 12
 №. 59 от 331А

Одо **Заличено на основаните** 121
 име, (**Заличено на основаните** 121
 № и да **Заличено на основаните** 121
 лесовъ **Заличено на основаните** 121

ТЕХНОЛОГИЧЕН ПЛАН № 1

За добив на дървесина от отдел **160** подотдел **3**
 На ТП ДГС/ДЛС **МРОВАДИ** /потъла се само за държавни гори/
 Община **МРОВАДИ**; Землище **КИТОИ**;
 имот с (кадастрален идентификатор/КВС) № /потъла се само за недържавни гори/

I. Схема за добива на дървесина от насаждението



Легенда:

- проектирани колпирски вр. извозни пътища
- съществуващи извозни пътища
- съществуващ автомобилен път
- технологична просека
- T60
- проектирани тракторни вр. извозни пътища
- временен склад
- трасе на въжена линия
- проектиран автомобилен път
- TCM

На схемата задължително се нанасят контурите на насаждението/имота, съществуващите и проектирани временни колпирски пътища, технологичните просеки, просеките за въжени линии, извозни пътища, временни складове както и връзката им със съществуващата автомобилна пътна мрежа.

II. Характеристика на насаждението

1. Вид на сечта Кр. Трост. оск. до / интензивност 30 %
 Втори вид сеч / интензивност %
 2. Площ на подотдела 19.9 ха Размер на сечището 5 ха
 3. Състав по план/програма 408 Бп2 действителен 408 Бп2
 5. Запас на 1 ха: с клони 128 куб.м/ха, без клони 114 куб. м/ха.
 6. Среден наклон на терена 60 градуса.
 7. Очакван добив от маркираната дървесина 118 лежаща маса, куб.м.

дърв. вид категория	<u>4ч</u>	<u>Бп</u>			дърв. вид категория	<u>4ч</u>	<u>Бп</u>			вършина
едра	<u>4</u>	<u>-</u>			дребна	<u>-</u>	<u>-</u>			<u>1</u>
средна	<u>21</u>	<u>8</u>			дърва	<u>70</u>	<u>15</u>			

8. Наличие и характеристика на подраства преди сечта (състав, възраст, средна височина, % в покритие) от 0.70-1м

9. Средно извозно разстояние 50

10. Други характеристики на насаждението (токовища, сватбовища, надлесни дървета, сервитути, защитени територии, Natura 2000, защитени видове описани в доклада за гори с висока консервационна стойност, мъртва дървесина, вододайни зони, биологично разнообразие и др.)

вкс 1301А, местооб. 0109, ком местооб. 91 МО, зона титуч 2038, вкс 2

III. Технологични указания

1. Дървесината в насаждението да се добива при спазване на технологичната схема по т. I

2. Сечта ще се извършва с (моторен трион, ръчно, машини; кастренето на отсечените стъбла се извършва: в сечище, на временен склад) моторни трион

3. Извозът от сечището до временните складове ще се осъществява с спешна мура на механизурата тежката или животинска тва (цели стъбла, дълги/къси секции, сортименти, чипс и др.; с влачене по терена, изцяло натоварени)

4. Проектирани нови горски автомобилни пътища съгласно Наредба 5 за строителството в горските територии без промяна на предназначението им: дължинам. широчинам.

5. Изграждане и ремонт на временни извозни горски пътища:

5.1 Тракторни – допустимо разстояние между тяхм (не по-малко от 40 м), дължинам, широчина 4 м.

5.2 Коларски - разстояние между тяхм (не по-малко от 40 м), дължинам, широчина ... м

6. Просеки за въжени линии: бр.

допустимо разстояние между просеките м., дължина м., широчина м.

7. Направа на технологични просекибр.

допустимо разстояние между тяхм., дължинам., широчина м.

8. Изграждане на нови временни складове (бр., площ в ха)

9. Мерки за опазване на оставащите на корен дървета, подраства, младияка и почвата.

Не се допуска да се използват живи стоящи дървета без съответната защита за опора / ограничители при складиране на дървесина.

10. Начини за почистване на сечището дане се допуска подръчване на обгорели до сръваци живи дървета

11. Други указания: дане се допуска за материални сметища от сечището допълнително да се поставят отпадъците дървета

Да се изнасят битовите отпадъци от сечището извън горските територии на определените за това места.

12. Всички операции по подготвителните и основните работи да се извършват съгласно изискванията на Правилника за здравословни и безопасни условия на труд в горите и правилата за противопожарна безопасност в горите.

ЗАПОЗНАТ с технологичния план: /попълва се след издаването на позволителното за сеч/

Лицето по чл. 108, ал. 2 от ЗГ, на което е издадено позволително за сеч №

/ трите имена, подпис, дата - /

№ и дата на уловственото за упражняване на лесовънска практика:

Изготвено от **Замислено ИА**
 **Осип Васил**
 /име, ф. и. **ул. Бяраци 33А**
 дата:
 № и дата на удостоверение за упражняване на
 лесоустроителна практика: **ул. Бяраци 33А**

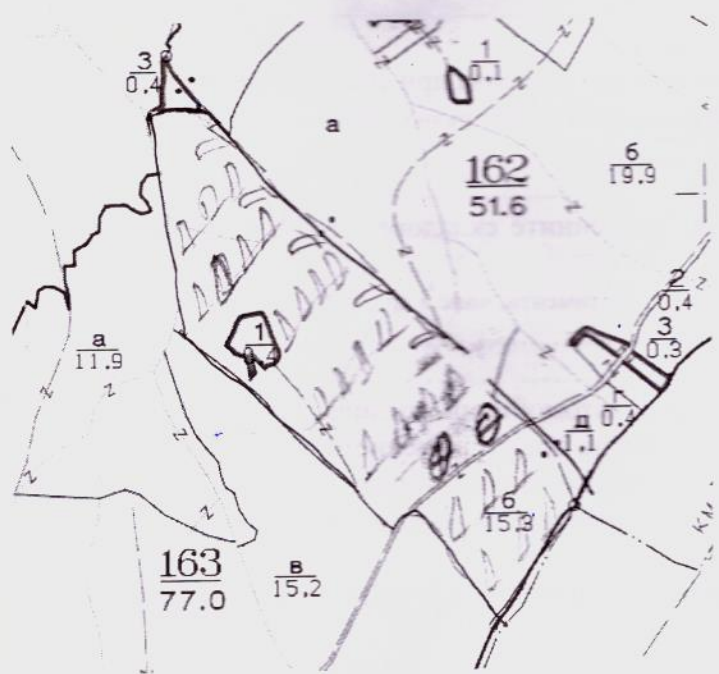
Одобрил:

 име, фамилия, / подпис:
 дата:Г.,
 № и дата на удостоверение за упражняване на
 лесоустроителна практика:

ТЕХНОЛОГИЧЕН ПЛАН №

За добив на дървесина от отдел **162** подотдел **Б**
 На ТП ДГС/ДЛС **Провадия** /потълва се само за държавни гори/
 Община **Провадия**; Земеделска организация **Бяраци 33А**;
 имот с (кадастрален идентификатор КВО) № /потълва се само за недържавни гори/

I. Схема за добива на дървесина от насаждението



Легенда:

- | | | | |
|-----------|---|---------|--|
| ± ± ± ± | проектирани коларски вр. извозни пътища | » » » » | проектирани тракторни вр. извозни пътища |
| - - - - - | съществуващи извозни пътища | ▲ ▲ ▲ | временен склад |
| ===== | съществуващ автомобилен път | XXXXXX | трасе на въжена линия |
| ~~~~~ | технологична просека | +++++ | проектиран автомобилен път |
| ⊙ | | ⊙ | И.С.М. |

На схемата задължително се нанасят контурите на насаждението/имота, съществуващите и проектирани временни горски пътища, технологичните просеки, просеките за въжени линии, извозни пътища, временни складове както и връзката им със съществуващата автомобилна пътна мрежа.

II. Характеристика на насаждението

1. Вид на сечта Прореждане / интензивност 20%
 2. Площ на подотдела 15,3 ха Размер на сечището 15,3 ха
 3. Състав по план/програма дър 7 до 3, действителен дър-бп
 5. Запас на 1 ха: с клонон 73 куб.м/ха, без клонон 62 куб. м/ха.
 6. Среден наклон на терена 50 градуса.
 7. Очакван добив от маркираната дървесина 153 лежаща маса, куб.м.

дърв. вид категория	дърв. вид категория	вършина
<u>дър-бп</u>	<u>дър-бп</u>	<u>29</u>
сдпа	дребна	
средна	дърва	<u>137 19</u>

8. Напечено и характеристика на подраста преди сечта (състав, възраст, средна височина, % на паднатост)

9. Средно извозно разстояние 50 м.

III. Други характеристики на насаждението (токовица, сватбовица, надлесни дървета, сервитути, защитени територии, Билборд 2000, защитени видове описани в доклада за гори с висока консервационна стойност, мъртва дървесина, сватбовица, бивш горски разкопаване и др.)

Билборд 2000; при извоз: зона при извоз

III. Технологични указания

- Дървесината в насаждението да се добива при спазване на технологичната схема по т. I
- Сечта ще се извършва с (моторен трион, ръчно, машини; кастренето на отсечените стъбла се извършва: в сечище, на временен склад) моторен трион
- Извозът от сечището до временните складове ще се осъществява с м.ч. в открито тата или специализирани техника на (цели стъбла, дълги/къси секции, сортименти, чипс и др.; с влачене по терена, изцяло натоварени)
- Проектирани нови горски автомобилни пътища съгласно Наредба 5 за строителството в горските територии без промяна на предназначението им: дължинам. широчинам.
- Изграждане и ремонт на временни извозни горски пътища:
 - Тракторни – допустимо разстояние между тяхм (не по-малко от 40 м), дължинам, широчина 4 м.
 - Коларски - разстояние между тях.....м (не по-малко от 40 м), дължинам, широчина ... м
- Просеки за въжени линии: бр.
допустимо разстояние между просеките м., дължина м., широчина м.
- Направа на технологични просекибр.
допустимо разстояние между тяхм., дължинам., широчина м.
- Изграждане на нови временни складове (бр., площ в ха)
- Мерки за опазване на оставащите на корен дървета, подраста, младияка и почвата.
Не се допуска да се използват живи стоящи дървета без съответната защита за опора / ограничители при складиране на дървесина.
Да не се допуска карачабаке на оставащи корен дървета
- Начини за почистване на сечището с валежища раздържане на вършината
- Други указания: Да не се допуска на керемиденти и иксам-мехборите на водача
Да се изнасят битовите отпадъци от сечището извън горските територии на определените за това места.
- Всички операции по подготвителните и основните работи да се извършват съгласно изискванията на Правилника за здравословни и безопасни условия на труд в горите и правилата за противопожарна безопасност в горите.

ЗАПОЗНАТ с технологичния план:/попълва се след издаването на разрешителното за сеч/
 Лицето по чл. 108, ал. 2 от ЗГ, на което е издадено разрешително за сеч №

/трите имена, подпис, дата -/

№ и дата на удостоверение за упражняване на лесовъдска практика:

Из: Заличено на
всички
 /км 21.59 от 331Д
 да
 № и дата на уд Заличено на осмотъ
 лесовъдска пр 21.59 от 331А

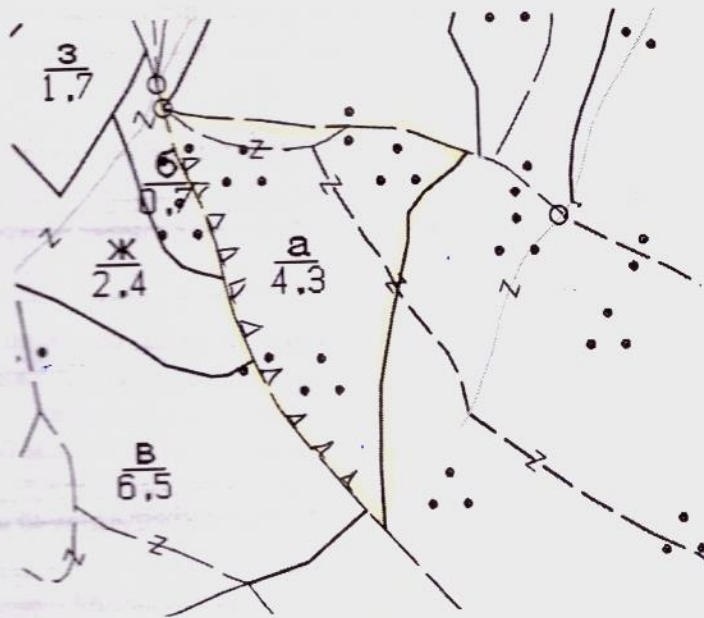
Одобрил:

 имс. фамилия./ подпис:
 дата:Г.,
 № и дата на удостоверение за упражняване на
 лесовъдска практика:

ТЕХНОЛОГИЧЕН ПЛАН №

За добив на дървесина от отдел..... 182 подотдел..... а
 На ТП ДГС/ДЛС..... п. рова гора /потътва се само за държавни гори/
 Община..... Дюваджиево ; Землище..... Славейково ;
 имот с (кадастрален идентификатор/КВС) №....., /потътва се само за недържавни гори/

I. Схема за добива на дървесина от насаждението



Легенда:

- | | |
|---|--|
| проектирани коларски вр. извозни пътища | проектирани тракторни вр. извозни пътища |
| съществуващи коларски пътища | временен склад |
| съществуващ автомобилен път | трасе на въжена линия |
| технологични просеки | проектиран автомобилен път |
| <u>Т60</u> | <u>ТСМ</u> |

На схемата задължително се нанасят контурите на насаждението/имота, съществуващите и проектирани временни горски пътища, технологичните просеки, просеките за въжени линии, извозни пътища, временни складове както и връзката им със съществуващата автомобилна пътна мрежа.

II. Характеристика на насаждението

1. Вид на сечта пропреждане / интензивност 30 %
 2. Площ на подотдела 43 ха Размер на сечището 43 ха
 3. Състав по план/програма 4р; 2.б; 3.б действителен 4р; 2.б; 3.б
 5. Запас на 1 ха: с клони 45 куб.м/ха, без клони 133 куб. м/ха.
 6. Среден наклон на терена 11 градуса.
 7. Очакван добив от маркираната дървесина 114 лежача маса, куб.м.

дърв. вид категория	<u>4р</u>	<u>2.б</u>	<u>3.б</u>		дърв. вид категория	<u>4р</u>	<u>2.б</u>	<u>3.б</u>			
едра	<u>4</u>	-	-		дребна	-	-	<u>1</u>			вършина
средна	<u>10</u>	<u>5</u>	<u>4</u>		дърва	<u>59</u>	<u>16</u>	<u>15</u>			<u>22</u>

8. Наличие и характеристика на подраста преди сечта (състав, възраст, средна височина, % на покритие)

9. Средно извозно разстояние 20-50 м

10. Други характеристики на насаждението (токовища, сватбовища, надлесни дървета, сервитути, защитени територии, Natura 2000, защитени видове описани в доклада за гори с висока консервационна стойност, мъртва дървесина, вододайни зони, биологично разнообразие и др.)

зона местообитание 0107 ном. местооб-зона птици 2038

III. Технологични указания

1. Дървесината в насаждението да се добива при спазване на технологичната схема по т. I
 2. Сечта ще се извършва с (моторен трион, ръчно, машини; кастренето на отсечените стъбла се извършва: в сечище, на временен склад) моторен трион

3. Извозът от сечището до временните складове ще се осъществява с сметана мизурин гарска механика
 на (цели стъбла, дълги/къси секции, сортименти, чипс и др.; с влачене по терена, изцяло натоварени).....

4. Проектирани нови горски автомобилни пътища съгласно Наредба 5 за строителството в горските територии без промяна на предназначението им: дължина м. широчина м.

5. Изграждане и ремонт на временни извозни горски пътища:

5.1 Тракторни – допустимо разстояние между тях м (не по-малко от 40 м), дължина м, широчина 4 м.

5.2 Коларски - разстояние между тях..... м (не по-малко от 40 м), дължина м, широчина ... м

6. Просеки за въжени линии: бр.

допустимо разстояние между просеките м., дължина м., широчина м.

7. Направа на технологични просеки бр.

допустимо разстояние между тях м., дължина м., широчина м.

8. Изграждане на нови временни складове (бр., площ в ха)

9. Мерки за опазване на оставащите на корен дървета, подраста, младияка и почвата.

Не се допуска да се използват живи стоящи дървета без съответната защита за опора / ограничители при складиране на дървесина.

10. Начини за почистване на сечището да не се изгаряват оставащите на корен дървета равномерно разхвърляне на вършината

11. Други указания:

Да се изнасят битовите отпадъци от сечището извън горските територии на определените за това места.

12. Всички операции по подготвителните и основните работи да се извършват съгласно изискванията на Правилника за здравословни и безопасни условия на труд в горите и правилата за противопожарна безопасност в горите.

ЗАПОЗНАТ с технологичния план: /попълва се след издаването на разрешителното за сеч/
 Лицето по чл. 108, ал. 2 от ЗГ, на което е издадено разрешително за сеч №

/трите имена, подпис, дата - /

№ и дата на удостоверението за упражняване на лесовъдска практика:

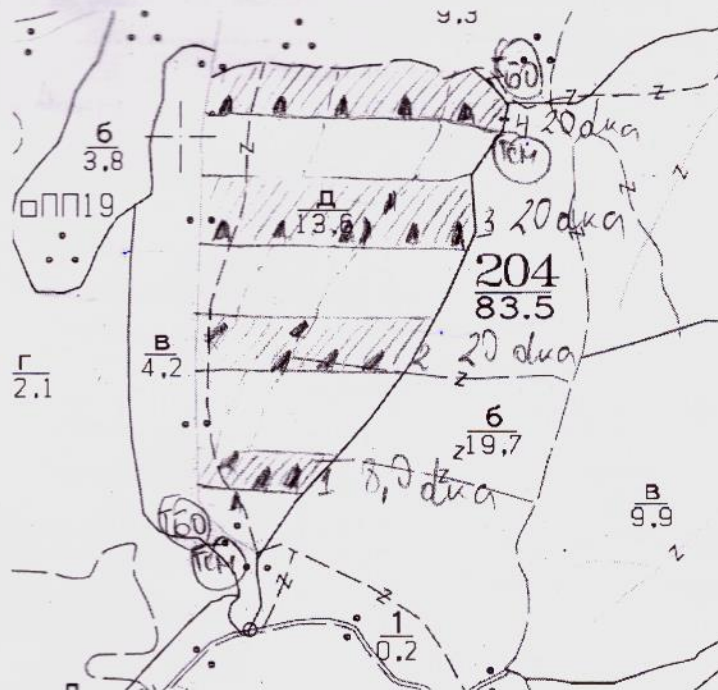
Име: Землище 14
 Вид: лес
 № и дата на удостоверение за упражняване на лесоустроителна дейност: Л. 59 от 33.11.87

Одобрил:
 име, фамилия, /подпис:
 дата:г.,
 № и дата на удостоверението за упражняване на лесоустроителна практика:

ТЕХНОЛОГИЧЕН ПЛАН №

За добив на дървесина от отдел 204 подотдел 9
 На ТП ДГО/ДС ТГ /потътва се само за държавни гори/
 Община Трговищица; Землище Сърноак;
 имот с (кадастрален идентификатор/КВС) № /потътва се само за недържавни гори/
I. Схема за добив на дървесина от насаждението

Образец по чл. 50, ал. 1
 СКИЦА НА НАСАЖДЕНИЕТО (КОПИЕ ОТ ГОРСКАТА КАРТА) И
 СХЕМА НА ИЗВОЗНИТЕ ПЪТИЩА
 М 1 : 10 000



Легенда:

- проектирани коларски вр. извозни пътища
- съществуващи извозни пътища
- съществуващ автомобилен път
- технологична просека
- гор-смаж. М-111

- площ за сеч
- проектирани тракторни вр. извозни пътища
- временен склад
- трасе на въжена линия
- проектиран автомобилен път
- Т.Х. Бит. отпадък

На схемата задължително се нанасят контурите на насаждението/имота, съществуващите и проектирани временни горски пътища, технологичните просеки, просеките за въжени линии, извозни пътища, временни складове както и съществуващата автомобилна пътна мрежа.

II. Характеристика на насаждението

1. Вид на сечта кр. пост. осв. фаз а / интензивност 50 %
 2. Площ на подотдела 13,6 ха Размер на сечището 6,8 ха
 3. Състав по план/програма урб бл 2 действителен урб бл 2
 5. Запас на 1 ха: с клони 145 куб.м/ха, без клони 125 куб. м/ха.
 6. Среден наклон на терена 4 градуса.
 7. Очакван добив от маркираната дървесина 312 лежача маса, куб.м.

дърв. вид категория	ур	бл			дърв. вид категория	ур	бл					
едра	54	-			дребна	-	-					ВЪР-
средна	12	2			дърва	233	11					ШИНА

8. Наличие и характеристика на подраста преди сечта (състав, възраст, средна височина, % на покритие) подраста РАВНОМЕРНО РАЗНООБРАЗЕН НА
УДАТА ПЛОЩ С ВИСОТИНА 25-50 см
 9. Средно извозно разстояние 20-50 м
 10. Други характеристики на насаждението (токовища, сватбовища, надлесни дървета, сервитути, защитени територии, Натура 2000, защитени видове описани в доклада за гори с висока консервационна стойност, мъртва дървесина, вододайни зони, биологично разнообразие и др.)
зона мест. 0104. ном. местооб. 91М0; зона птуч

III. Технологични указания

1. Дървесината в насаждението да се добива при спазване на технологичната схема по т. I
 2. Сечта ще се извършва с (моторен трион, ръчно, машини; кастренето на отсечените стъбла се извършва в сечище, на временен склад) моторен трион
 3. Извозът от сечището до временните складове ще се осъществява с животинска тага
или специализиран механизирани транспорт
 на (цели стъбла, дълги/къси секции, сортименти, чипс и др.; с влачене по терена, изцяло натоварени)
 4. Проектирани нови горски автомобилни пътища съгласно Наредба 5 за строителството в горските територии без промяна на предназначението им: дължинам. ширинам.
 5. Изграждане и ремонт на временни извозни горски пътища:
 5.1 Тракторни – допустимо разстояние между тяхм (не по-малко от 40 м), дължинам, ширина 4 м.
 5.2 Коларски - разстояние между тях.....м (не по-малко от 40 м), дължинам, ширина ... м
 6. Просеки за въжени линии: бр.
 допустимо разстояние между просеките м., дължина м., ширина м.
 7. Направа на технологични просекибр.
 допустимо разстояние между тяхм., дължинам., ширина м.
 8. Изграждане на нови временни складове (бр., площ в ха)
 9. Мерки за опазване на оставащите на корен дървета, подраста, младияка и почвата.
 Не се допуска да се използват живи стоящи дървета без съответната защита за опора / ограничители при складиране на дървесина.
Да не се допуска нараняване на оставащите на корен дървета
 10. Начини за почистване на сечището равномерно разхвърляне на
 11. Други указания: вършината в сечището
да не се допуска изхвърляне на отпадъци в сечището
 Да се изнасят битовите отпадъци от сечището извън горските територии на определените за това места.
 12. Всички операции по подготвителните и основните работи да се извършват съгласно изискванията на Правилника за здравословни и безопасни условия на труд в горите и правилата за противопожарна безопасност в горите.

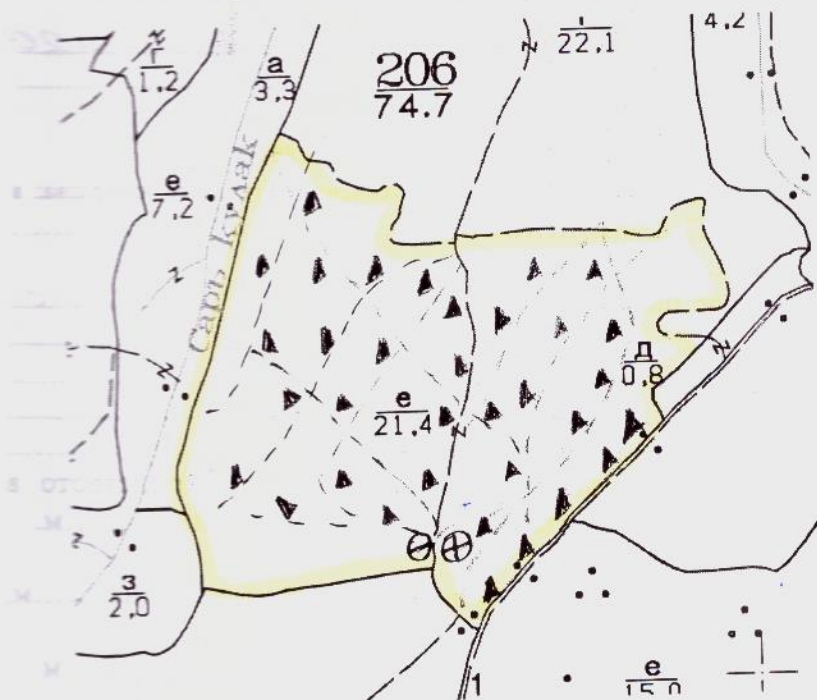
ЗАПОЗНАТ с технологичния план: /попълва се след издаването на разрешителното за сеч/
 Лицето по чл. 108, ал. 2 от ЗГ, на което е издадено разрешително за сеч №

ИЗДАНИЕ ИЛИ
 ОСТАТЪК
 № 59 ОТ 331А
 ДР
 № 3010ШН НА ОСНОВЪТЪ 06.2012
 ПОС 21. 59 ОТ 331А

ОДОБЪРВАНО ИЛИ
 ИЛИ ОСТАТЪК ДОБА
 ИМЕ, Ф 21. 59 ОТ 331А
 ДАТА:
 № И ДАТЪК ЗАЛИЧЕНО ИЛИ ОСНОВЪТЪ ЯВАНЕ НА
 ЛЕСОВЪД 21. 59 ОТ 331А 211г.

ТЕХНОЛОГИЧЕН ПЛАН №

За добив на дървесина от отдел..... 206.....подотдел.....
 На ТП ДГС/ДЛС..... /потъква се само за държавни гори/
 Община.....; Землище.....;
 имот с (кадастрален идентификатор/КВС) №..... /потъква се само за недържавни гори/
I. Схема за добива на дървесина от насаждението



Легенда:

- | | |
|---|--|
| проектирани коларски вр. извозни пътища | проектирани тракторни вр. извозни пътища |
| съществуващи извозни пътища | временен склад |
| съществуващ автомобилен път | трасе на въжена линия |
| технологична просека | проектиран автомобилен път |
| П.М. | Т.Б.О. |

На схемата задължително се нанасят контурите на насаждението/имота, съществуващите и проектирани временни горски пътища, технологичните просеки, просеките за въжени линии, извозни пътища, временни складове както и връзката им със съществуващата автомобилна пътна мрежа.

Изго ЗАЛИЧЕНО НА СОБ
 ОСНОВАНИЕ
 /име, ф ЗА. 59 ОТ 33 ЛД
 дата:
 № и дат: ЗАЛИЧЕНО НА ОСНОВАНИЕ зане на
 лесовъд: ЗА. 59 ОТ 33 ЛД -12

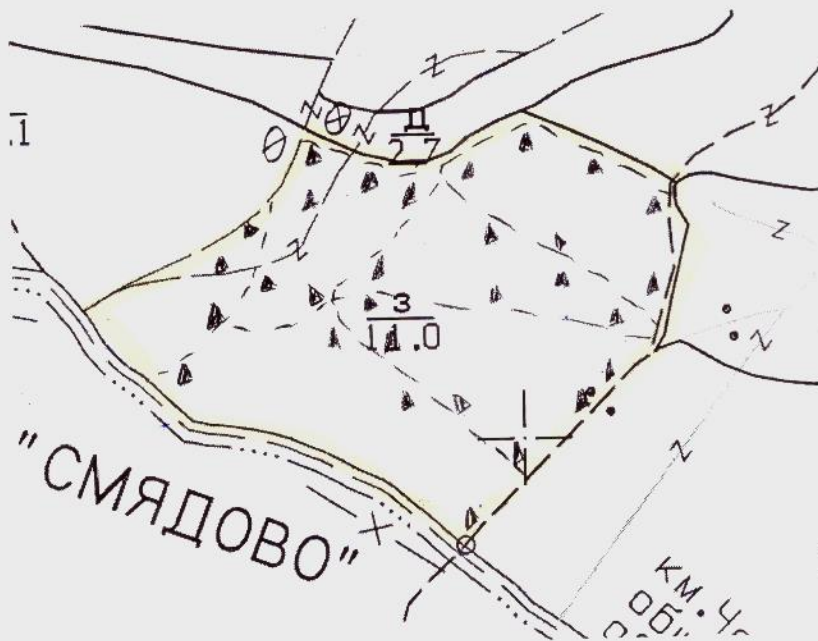
Одобрил:

 име, фамилия, / подпис:
 дата:Г.,
 № и дата на удостоверение за упражняване на
 лесовъдска практика:

ТЕХНОЛОГИЧЕН ПЛАН №

За добив на дървесина от отдел 207подотдел 3
 На ТП ДГС/ДЛС Тра. Водния/попълва се само за държавни гори/
 Община Тра. Водния; Землище Териториал;
 имот с (кадастрален идентификатор/КВС) №....., /попълва се само за недържавни гори/

I. Схема за добива на дървесина от насаждението



Легенда:

- | | |
|---|--|
| проектирани коларски вр. извозни пътища | проектирани тракторни вр. извозни пътища |
| съществуващи извозни пътища | временен склад |
| съществуващ автомобилен път | трасе на въжена линия |
| технологична просека | проектиран автомобилен път |
| <u>750</u> | <u>ПСМ</u> |

На схемата задължително се нанасят контурите на насаждението/имота, съществуващите и проектирани временни горски пътища, технологичните просеки, просеките за въжени линии, извозни пътища, временни складове както и връзката им със съществуващата автомобилна пътна мрежа.

II. Характеристика на насаждението

1. Вид на сечта Ц.р. Билков / интензивност 15%
 Втори вид сеч / интензивност %
 2. Площ на подотдела 110 ха Размер на сечището 109 ха
 3. Състав по план/програма Ц.р. Б.Л. 3251, действителен Ц.р. Б.Л.
 5. Запас на 1 ха: с клони 166 куб.м/ха, без клони 148 куб. м/ха.
 6. Среден наклон на терена 6 градуса.
 7. Очакван добив от маркираната дървесина 212 лежаща маса, куб.м.

дърв. вид категория	цр	БЛ	дърв. вид категория	цр	БЛ	вършина
едра	-	-	дребна	1	1	39
средна	29	8	дърва	136	37	

8. Наличие и характеристика на подраства преди сечта (състав, възраст, средна височина, % на покритие)

9. Средно извозно разстояние 50;

10. Други характеристики на насаждението (токовица, сватбовица, надлесни дървета, сервитути, защитени територии, Natura 2000, защитени видове описани в доклада за гори с висока консервационна стойност, мъртва дървесина, вододайни зони, биологично разнообразие и др.)

ЗОНА МЕЛКОДЪЛГИ; КОЛ. МЕСТООБЪЗНАЧ. ЗОНА ИТЪ 34
2038

III. Технологични указания

1. Дървесината в насаждението да се добива при спазване на технологичната схема по т. I
 2. Сечта ще се извършва с (моторен трион, ръчно, машини; кастренето на отсечените стъбла се извършва: в сечище, на временен склад) Моторен трион

3. Извозът от сечището до временните складове ще се осъществява с специализирана механизация или животинска сила на (цели стъбла, дълги/къси секции, сортименти, чипс и др.; с влачене по терена, изцяло натоварени).....

4. Проектирани нови горски автомобилни пътища съгласно Наредба 5 за строителството в горските територии без промяна на предназначението им: дължинам. широчинам.

5. Изграждане и ремонт на временни извозни горски пътища:

5.1 Тракторни – допустимо разстояние между тяхм (не по-малко от 40 м), дължинам, широчина 4 м.

5.2 Коларски - разстояние между тях.....м (не по-малко от 40 м), дължинам, широчина ... м

6. Просеки за въжени линии: бр.

допустимо разстояние между просеките м., дължина м., широчина м.

7. Направа на технологични просекибр.

допустимо разстояние между тяхм., дължинам., широчина м.

8. Изграждане на нови временни складове (бр., площ в ха)

9. Мерки за опазване на оставащите на корен дървета, подраства, младиняка и почвата.

Не се допуска да се използват живи стоящи дървета без съответната защита за опора / ограничители при складиране на дървесина.

Начисел доручка сет на немаркирани дървета

10. Начини за почистване на сечището Равномерно разхвърляне на вършиците

11. Други указания: Начисел доручка изхвърляне на дървета

от ма. дървета в сечището и парките територии

Да се изнасят битовите отпадъци от сечището извън горските територии на определените за това места.

12. Всички операции по подготвителните и основните работи да се извършват съгласно изискванията на Правилника за здравословни и безопасни условия на труд в горите и правилата за противопожарна безопасност в горите.

ЗАПОЗНАТ с технологичния план:/попълва се след издаването на разрешителното за сеч/
 Лицето по чл. 108, ал. 2 от ЗГ, на което е издадено разрешително за сеч №