

Изготвил:

Замислен и
откритие
21. 09 от ЗСАД

Одобрил:.....

/име, фамилия,
дата: 30.
№ и дата на
лесовъдск

Замислен

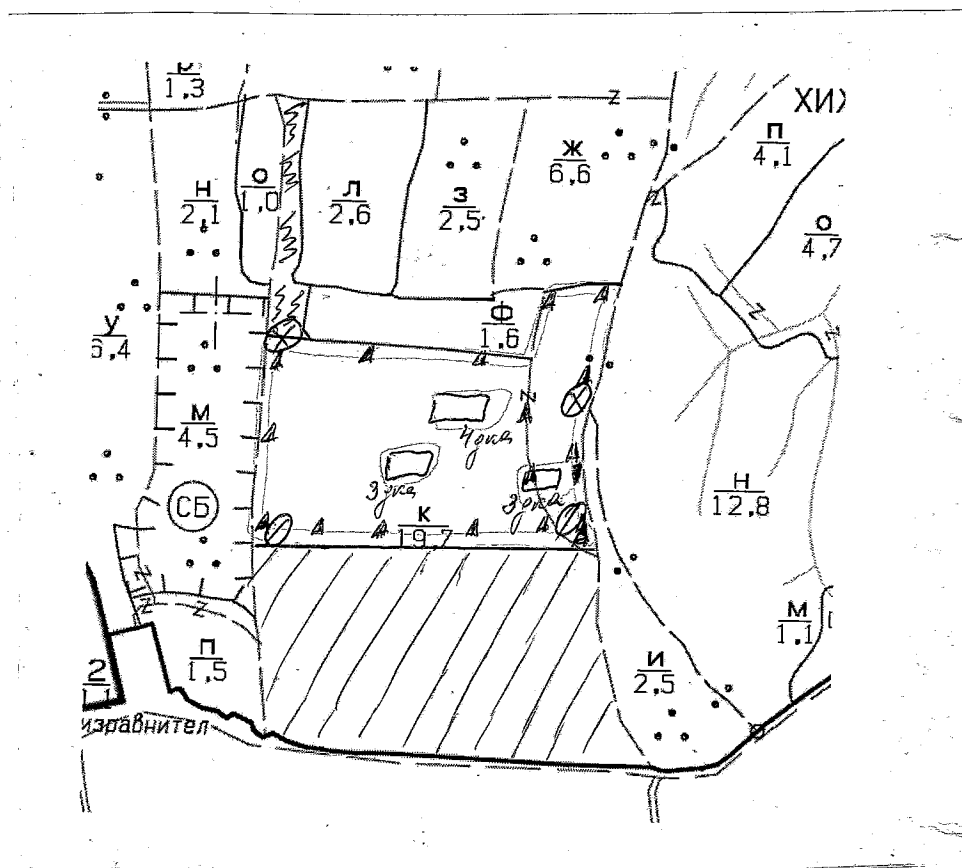
не на

име, фамилия,/ подпис:
дата:.....Г.,
№ и дата на удостоверение за упражняване на
лесовъдска практика:

ТЕХНОЛОГИЧЕН ПЛАН №

За добив на дървесина от отдел..... ¹⁴..... подотдел..... ^{"В"}.....
На ТП ДГС/ДЛС..... ^{"Кривопаланкско"}..... /потътва се само за държавни гори/
Община..... ^{Ветрино}.....; Землище..... ^{Добросъдско}.....;
имот с (кадастрален идентификатор/КВС) №....., /потътва се само за недържавни гори/

I. Схема за добива на дървесина от насаждението



- пробна площ
 - сеимце-дощ

Легенда:

- ± ± ± ± проектирани коларски вр. извозни пътища
- съществуващи извозни пътища
- съществуващ автомобилен път
- ~~~~~ технологична просека
- Л.С.М.....
- немаркирана площ
- усвоена площ 20x0г. → 10,0 х 2
- >>>> проектирани тракторни вр. извозни пътища
- ▲▲▲▲ временен склад
- XXXXXX трасе на въжена линия
- +--+ проектиран автомобилен път
- Т.В.О.....

На схемата задължително се нанасят контурите на насаждението/имота, съществуващите и проектирани временни горски пътища, технологичните просеки, просеките за въжени линии, извозни пътища, временни складове както и връзката им със съществуващата автомобилна пътна мрежа.

II. Характеристика на насаждението

1. Вид на сечта ГОЛО / интензивност 100%
 Втори вид сеч / интензивност %
 2. Площ на подотдела 19.4 ха Размер на сечището 9.00 ха
 3. Състав по план/програма ак 10 ; мр ; др, действителен ак 10 ; мр ; др
 5. Запас на 1 ха: с клони 7.5 куб.м/ха, без клони 0.4 куб. м/ха.
 6. Среден наклон на терена 3 градуса.
 7. Очакван добив от маркираната дървесина лежаща маса, куб.м.

дърв. вид категория	ак				дърв. вид категория	ак						
едра	-				дребна	106						вършина
средна	149				дърва	524						10%

8. Наличие и характеристика на подраства преди сечта (състав, възраст, средна височина, % на покритие)

9. Средно извозно разстояние 20 ± 50 м

10. Други характеристики на насаждението (токовища, сватбовища, надлесни дървета, сервитути, защитени територии, Natura 2000, защитени видове описани в доклада за гори с висока консервационна стойност, мъртва дървесина, вододайни зони, биологично разнообразие и др.)

III. Технологични указания

- Дървесината в насаждението да се добива при спазване на технологичната схема по т. I
- Сечта ще се извършва с (моторен трион, ръчно, машини; кастренето на отсечените стъбла се извършва: в сечище, на временен склад) с моторен трион
- Извозът от сечището до временните складове ще се осъществява с дърв. бери или махнали заради р. тежестта на цели стъбла - дърва и клони седици на (цели стъбла, дълги/къси секции, сортименти, чипс и др.; с влачене по терена, изцяло натоварени).....
- Проектирани нови горски автомобилни пътища съгласно Наредба 5 за строителството в горските територии без промяна на предназначението им: дължинам. широчинам.
- Изграждане и ремонт на временни извозни горски пътища:
 - Тракторни – допустимо разстояние между тяхм (не по-малко от 40 м), дължинам, широчина 4 м.
 - Коларски - разстояние между тях.....м (не по-малко от 40 м), дължинам, широчина ... м
- Просеки за въжени линии: бр.
 допустимо разстояние между просеките м., дължина м., широчина м.
- Направа на технологични просекибр.
 допустимо разстояние между тяхм., дължинам., широчина м.
- Изграждане на нови временни складове (бр., площ в ха)
- Мерки за опазване на оставащите на корен дървета, подраства, младияка и почвата.
 Не се допуска да се използват живи стоящи дървета без съответната защита за опора / ограничители при складиране на дървесина.
- Начини за почистване на сечището Вършещата се се дръпа на лещи
- Други указания:

Да се изнасят битовите отпадъци от сечището извън горските територии на определените за това места.

12. Всички операции по подготвителните и основните работи да се извършват съгласно изискванията на Правилника за здравословни и безопасни условия на труд в горите и правилата за противопожарна безопасност в горите.

ЗАПОЗНАТ с технологичния план:/попълва се след издаването на разрешителното за сеч/
 Лицето по чл. 108, ал. 2 от ЗГ, на което е издадено разрешително за сеч №

ИЗДАНИЕ: **Землище**
 ДАТА: **28.02.2011**
 № и ДА: **Землище №**
 ЛЕСОВЪ: **Основа №**
21.59 от 331А

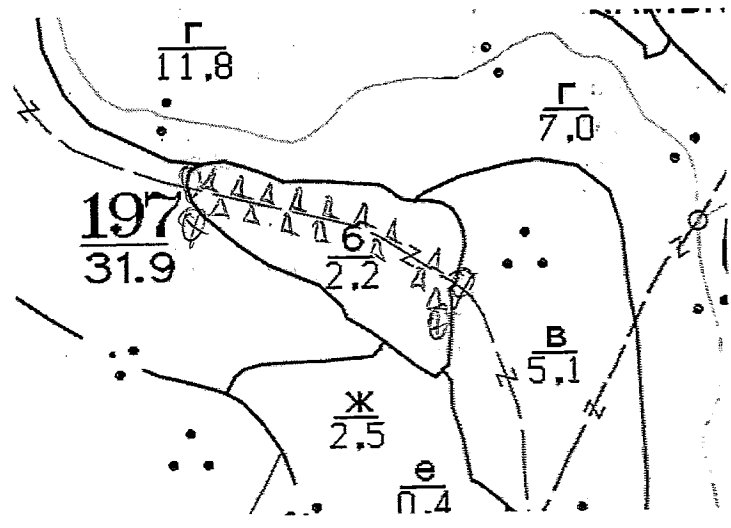
няване на **2011**

Одобрил: **Землище**
 име, фамилия, подпис: **Землище №**
 дата: **28.02.2011**
 № и дата на удостоверение: **Основа №**
 лесовъдска практика: **21.59 от 331А**

ТЕХНОЛОГИЧЕН ПЛАН №

За добив на дървесина от отдел **197** подотдел **6**
 На ТН ДГС/ДЛС **Мр. Ва. р. ж.** /потътва се само за държавни гори/
 Община **Мр. Ва. р. ж.**; Землище **Славейковска**;
 имот с (кадастрален идентификатор/КВС) №..... /потътва се само за недържавни гори/

I. Схема за добив на дървесина от насаждението



Легенда:

- ==== проектирани коларски вр. извозни пътища
- съществуващи извозни пътища
- ===== съществуващ автомобилен път
- технологична просека
-
- »»»» проектирани тракторни вр. извозни пътища
- ▲▲▲ временен склад
- xxxxxx трасе на въжена линия
- ==+==+== проектиран автомобилен път
-

На схемата задължително се нанасят контурите на насаждението/имота, съществуващите и проектирани временни горски пътища, технологичните просеки, просеките за въжени линии, извозни пътища, временни складове както и връзката им със съществуващата автомобилна пътна мрежа.

II. Характеристика на насаждението

1. Вид на сечта 2.0.1.1. / интензивност 100%
 Втори вид сеч / интензивност%
 2. Площ на подотдела ... 2.2. ха Размер на сечището 2.2 ха
 3. Състав по план/програма ак 10, действителен ак 10
 5. Запас на 1 ха: с клони 172 /ха, без клони 158 куб. м/ха.
 6. Среден наклон на терена 4° градуса.
 7. Очакван добив от маркираната дървесина 330 лежача маса, куб.м.

дърв. вид категория	ак				дърв. вид категория	ак					вършина
едра	23				дребна	38					26
средна	87				дърва	182					

8. Наличие и характеристика на подраства преди сечта (състав, възраст, средна височина, % на покритие)

9. Средно извозно разстояние 20-50;

10. Други характеристики на насаждението (токовица, сватбовица, надлесни дървета, сервитути, защитени територии, Натура 2000, защитени видове описани в доклада за гори с висока консервационна стойност, мъртва дървесина, вододайни зони, биологично разнообразие и др.)

зона местодобителна 0104 метод за извоз 2038

III. Технологични указания

1. Дървесината в насаждението да се добива при спазване на технологичната схема по т. I
 2. Сечта ще се извършва с (моторен трион, ръчно, машини; кастренето на отсечените стъбла се извършва: в сечище, на временен склад) мотостригач, трион
 3. Извозът от сечището до временните складове ще се осъществява с т.в. с пнеуламична рама по руска методика на (цели стъбла, дълги/къси секции, сортименти, чипс и др.; с влачене по терена, изцяло натоварени).....
 4. Проектирани нови горски автомобилни пътища съгласно Наредба 5 за строителството в горските територии без промяна на предназначението им: дължина м. широчина м.
 5. Изграждане и ремонт на временни извозни горски пътища:
 5.1 Тракторни – допустимо разстояние между тях м (не по-малко от 40 м), дължина м, широчина 4 м.
 5.2 Коларски - разстояние между тях м (не по-малко от 40 м), дължина м, широчина ... м
 6. Просеки за въжени линии: бр.
 допустимо разстояние между просеките м., дължина м., широчина м.
 7. Направа на технологични просеки бр.
 допустимо разстояние между тях м., дължина м., широчина м.
 8. Изграждане на нови временни складове (бр., площ в ха)
 9. Мерки за опазване на оставащите на корен дървета, подраства, младиняка и почвата.
 Не се допуска да се използват живи стоящи дървета без съответната защита за опора / ограничители при складиране на дървесина.
 10. Начини за почистване на сечището вършината се режува
 11. Други указания:

Да се изнасят битовите отпадъци от сечището извън горските територии на определените за това места.

12. Всички операции по подготвителните и основните работи да се извършват съгласно изискванията на Правилника за здравословни и безопасни условия на труд в горите и правилата за противопожарна безопасност в горите.

ЗАПОЗНАТ с технологичния план: /попълва се след издаването на позволителното за сеч/
 Лицето по чл. 108, ал. 2 от ЗГ, на което е издадено позволително за сеч №

/ трите имена, подпис, дата - /

№ и дата на удостоверение за упражняване на лесовъдска практика:

Изготвено
име, фамилия
дата:
№ и дата на удостоверение
лесовъд

Землище

Замечено на
вентилите
21. 09 от 3312

Одобрен
име, фамилия
дата:
№ и дата на удостоверение
лесовъдска практика:

Статут на чл. 53, ал. 6 от НСИ

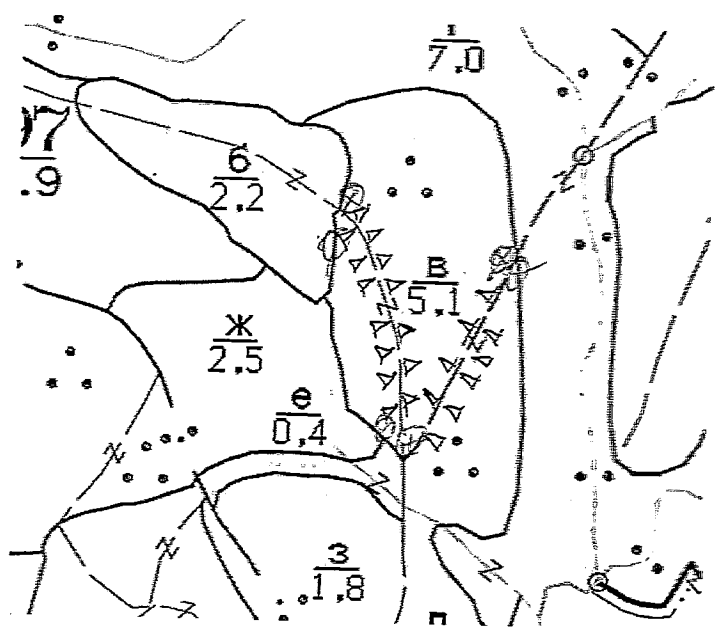
Землище

Замечено на
вентилите
21. 09 от 3312

ХНОЛОГИЧЕН ПЛАН №

За добив на дървесина от отдел..... 197 ПОТОЦЕЛ.....
На ТП ДГС/ДЛС..... Провад.....
Община..... Провад.....; Землище.....
имот с (кадастрален идентификатор/КВС) №.....
Използва се само за държавни гори
Използва се само за недържавни гори

I. Схема за добив на дървесина от насаждението



Легенда:

- проектирани коларски вр. извозни пътища
- съществуващи извозни пътища
- съществуващ автомобилен път
- технологична просека
- Т.П.В.
- проектирани тракторни вр. извозни пътища
- временен склад
- трасе на въжена линия
- проектиран автомобилен път
- С.С.Ч.

На схемата задължително се нанасят контурите на насаждението/имота, съществуващите и проектирани временни горски пътища, технологичните просеки, просеките за въжени линии, извозни пътища, временни складове както и връзката им със съществуващата автомобилна пътна мрежа.

II. Характеристика на насаждението

1. Вид на сечта 201a / интензивност 100 %
 2. Площ на подотдела ... 5,1 ха Размер на сечището 5,1 ха
 3. Състав по план/програма ак 10 действителен ак 10
 5. Запас на 1 ха: с клонови 127 куб.м/ха, без клонови 116 куб. м/ха.
 6. Среден наклон на терена 12 градуса.
 7. Очакван добив от маркираната дървесина 451 лежаща маса, куб.м.

дърв. вид категория	ак				дърв. вид категория	ак							
едра	25				дребна	45							вършина
средна	96				дърва	285							30

8. Наличие и характеристика на подраства преди сечта (състав, възраст, средна височина, % на покритие)

9. Средно извозно разстояние 20 ÷ 50

10. Други характеристики на насаждението (токовища, сватбовища, надлесни дървета, сервитути, защитени територии, Natura 2000, защитени видове описани в доклада за гори с висока консервационна стойност, мъртва дървесина, вододайни зони, биологично разнообразие и др.)

Зона лесовъдката на ОЛВУ по местобозона на Лоз

III. Технологични указания

1. Дървесината в насаждението да се добива при спазване на технологичната схема по т. I
 2. Сечта ще се извършва с (моторен трион, ръчно, машини; кастренето на отсечените стъбла се извършва: в сечище, на временен склад) моторен трион трион
 3. Извозът от сечището до временните складове ще се осъществява с сечен сечен
3ч. р. м. горска техника
 на (цели стъбла, дълги/къси секции, сортименти, чипс и др.; с влачене по терена, изцяло натоварени).....
 4. Проектирани нови горски автомобилни пътища съгласно Наредба 5 за строителството в горските територии без промяна на предназначението им: дължина м. широчина м.
 5. Изграждане и ремонт на временни извозни горски пътища:
 5.1 Тракторни – допустимо разстояние между тях м (не по-малко от 40 м), дължина м, широчина 4 м.
 5.2 Коларски - разстояние между тях м (не по-малко от 40 м), дължина м, широчина ... м
 6. Просеки за въжени линии: бр.
 допустимо разстояние между просеките м., дължина м., широчина м.
 7. Направа на технологични просеки бр.
 допустимо разстояние между тях м., дължина м., широчина м.
 8. Изграждане на нови временни складове (бр., площ в ха)
Примечание: не се използват за отпадъци и мъртва дървесина
 9. Мерки за опазване на оставащите на корен дървета, подраства, младиняка и почвата.
 Не се допуска да се използват живи стоящи дървета без съответната защита за опора / ограничители при складиране на дървесина.
 10. Начини за почистване на сечището вършищата се реде на летни
 11. Други указания:

Да се изнасят битовите отпадъци от сечището извън горските територии на определените за това места.

12. Всички операции по подготвителните и основните работи да се извършват съгласно изискванията на Правилника за здравословни и безопасни условия на труд в горите и правилата за противопожарна безопасност в горите.

ЗАПОЗНАТ с технологичния план: /попълва се след издаването на разрешителното за сеч/
 Лицето по чл. 108, ал. 2 от ЗГ, на което е издадено разрешително за сеч №

/трите имена, подпис, дата - /

№ и дата на удостоверение за упражняване на лесовъдска практика: