

Изг ЗАЛИЧЕНО НА
ОСНОВАНИЕ

 /име ЗА. 59 от ЗЗЛД
 дата
 № и ЗАЛИЧЕНО НА
 лесо ОСНОВАНИЕ
ЗА. 59 от ЗЗЛД

княване на
2620211

Одобрил:

 име, фамилия./ подпис:
 дата:Г.,
 № и дата на удостоверение за упражняване на
 лесовъдска практика:

ТЕХНОЛОГИЧЕН ПЛАН №

За добив на дървесина от отдел..... 167подотдел..... Б
 На ТП ДГС/ДЛС..... ПРОБАНЧА/потътва се само за държавни гори/
 Община..... ПРОБАНЧА; Землище..... ВРАСКОВО;
 имот с (кадастрален идентификатор/КВС) №....., /потътва се само за недържавни гори/

I. Схема за добива на дървесина от насаждението



Легенда:

- | | | | |
|-----------|-----------------------------------------|----------|------------------------------------------|
| ± ± ± ± | проектирани коларски вр. извозни пътища | »»»»»» | проектирани тракторни вр. извозни пътища |
| - - - - - | съществуващи извозни пътища | ▲ ▲ ▲ | временен склад |
| ===== | съществуващ автомобилен път | xxxxxx | трасе на въжена линия |
| ~~~~~ | технологична просека | ==+==+== | проектиран автомобилен път |
| ⊕ |1.5.0 | ⊕ |Г.С.М |

На схемата задължително се нанасят контурите на насаждението/имота, съществуващите и проектирани временни горски пътища, технологичните просеки, просеките за въжени линии, извозни пътища, временни складове както и връзката им със съществуващата автомобилна пътна мрежа.

II. Характеристика на насаждението

1. Вид на сечта кр. лост. Окошката сечта / интензивност 900%
 Втори вид сеч / интензивност%
2. Площ на подотдела 24,5 ха Размер на сечището 0,3 ха
3. Състав по план/програма....., действителен.....
5. Запас на 1 ха: с клонови 151 куб.м/ха, без клонови 137 куб. м/ха.
6. Среден наклон на терена 30 градуса.
7. Очакван добив от маркираната дървесина лежаща маса, куб.м.

дърв. вид категория	дърв. вид категория									Вършина
<u>3</u>	<u>3</u>									<u>7</u>
едра	дребна									
средна <u>3</u>	дърва <u>22 21</u>									

8. Наличие и характеристика на подраства преди сечта (състав, възраст, средна височина, % на покритие) Редно подрасли дървета, средна височина 6-8 м

9. Средно извозно разстояние 20 м;

10. Други характеристики на насаждението (токовица, сватбовица, надлесни дървета, сервитути, защитени територии, Natura 2000, защитени видове описани в доклада за гори с висока консервационна стойност, мъртва дървесина, вододайни зони, биологично разнообразие и др.)

Очакван добив от маркираната дървесина: 2038

III. Технологични указания

1. Дървесината в насаждението да се добива при спазване на технологичната схема по т. I
2. Сечта ще се извършва с (моторен трион, ръчно, машини; кастренето на отсечените стъбла се извършва: в сечище, на временен склад) моторен трион

3. Извозът от сечището до временните складове ще се осъществява с.....
с моторен трион
 на (цели стъбла, дълги/къси секции, сортименти, чипс и др.; с влачене по терена, изцяло натоварени).....
на къси секции

4. Проектирани нови горски автомобилни пътища съгласно Наредба 5 за строителството в горските територии без промяна на предназначението им: дължинам. широчинам.

5. Изграждане и ремонт на временни извозни горски пътища:
 5.1 Тракторни – допустимо разстояние между тяхм (не по-малко от 40 м), дължинам, широчина 4 м.

- 5.2 Коларски - разстояние между тях.....м (не по-малко от 40 м), дължинам, широчина ... м

6. Просеки за въжени линии: бр.
 допустимо разстояние между просеките м., дължина м., широчина м.

7. Направа на технологични просекибр.
 допустимо разстояние между тяхм., дължинам., широчина м.

8. Изграждане на нови временни складове (бр., площ в ха)

9. Мерки за опазване на оставащите на корен дървета, подраства, младиняка и почвата.
 Не се допуска да се използват живи стоящи дървета без съответната защита за опора / ограничители при складиране на дървесина.

10. Начини за почистване на сечището ръчно
 11. Други указания:

- Да се изнасят битовите отпадъци от сечището извън горските територии на определените за това места.
12. Всички операции по подготвителните и основните работи да се извършват съгласно изискванията на Правилника за здравословни и безопасни условия на труд в горите и правилата за противопожарна безопасност в горите.

ЗАПОЗНАТ с технологичния план:/попълва се след издаването на разрешителното за сеч/
 Лицето по чл. 108, ал. 2 от ЗГ, на което е издадено разрешително за сеч №

/ трите имена, подпис, дата - /
 № и дата на удостоверение за упражняване на лесовъдска практика:

ИЗЛИЧЕНО НА
И ВИТОВАНИЕ
.. 21. 09 от 3310
/и
да
№ ИЗЛИЧЕНО НА
лес ВИТОВАНИЕ
21 09 от 3310

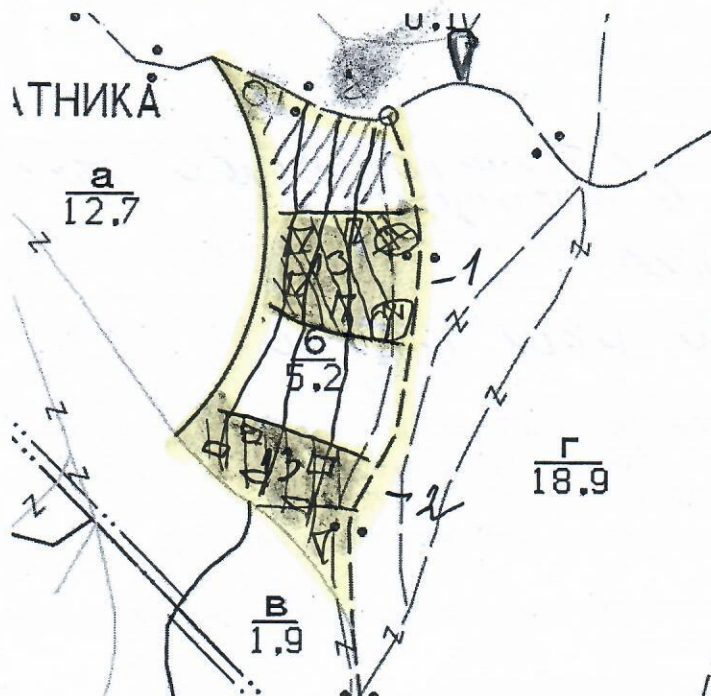
ажняване на
12.2010

Одобрил:.....
.....
име, фамилия, / подпис:
дата:.....Г.,
№ и дата на удостоверение за упражняване на
лесовъдска практика:

ТЕХНОЛОГИЧЕН ПЛАН № 1

За добив на дървесина от отдел.....подотдел.....
На ТП ДГС/ДДС...../потъва се само за държавни гори/
Община.....; Землище.....;
имот с (кадастрален идентификатор/КВС) №....., /потъва се само за недържавни гори/

I. Схема за добива на дървесина от насаждението



Легенда:

Легенда:

- ± ± ± ± проектирани коларски вр. извозни пътища
- - - - съществуващи извозни пътища
- ==== съществуващ автомобилен път
- ~~~~~ технологична просека
- ⊗ ГСИ

- »»»» проектирани тракторни вр. извозни пътища
- ▲▲▲▲ временен склад
- xxxxxx трасе на въжена линия
- ==+== проектиран автомобилен път
- маркирана площ

На схемата задължително се нанасят контурите на насаждението/имота, съществуващите и проектирани временни горски пътища, технологичните просеки, просеките за въжени линии, извозни пътища, временни складове както и връзката им със съществуващата автомобилна пътна мрежа.

II. Характеристика на насаждението

1. Вид на сечта *Праткросечно постепена окопчата* / интензивност *100* %
 2. Площ на подотдела *5.2* ха Размер на сечището *2.6* ха
 3. Състав по план/програма *УРР Б1.2*, действителен *УРР Б1.2*
 5. Запас на 1 ха: с клони *150* куб.м/ха, без клони *171* куб. м/ха.
 6. Среден наклон на терена *12* градуса.
 7. Очакван добив от маркираната дървесина *191* лежаща маса, куб.м.

дърв. вид категория	УР	Б1			дърв. вид категория	УР	Б1			вършина
едра	15	-			дребна	-	-			24
средна	10	2			дърва	85	63			

8. Наличие и характеристика на подраства преди сечта (състав, възраст, средна височина, % на покритие) *Покритието е умерено до слабо умерено по площта площта е 70% до 80% височината е около 12 метра*

9. Средно извозно разстояние *25 м*
 10. Други характеристики на насаждението (токовища, сватбовища, надлесни дървета, сервитути, защитени територии, Natura 2000, защитени видове описани в доклада за гори с висока консервационна стойност, мъртва дървесина, вододайни зони, биологично разнообразие и др.) *30 на територията на 0107 но не поот 91 по зона 17 и 2038*

III. Технологични указания

1. Дървесината в насаждението да се добива при спазване на технологичната схема по т. I
 2. Сечта ще се извършва с (моторен трион, ръчно, машини; кастренето на отсечените стъбла се извършва: в сечище, на временен склад) *с безим моторен трион кастренето се извършва в сечището*

3. Извозът от сечището до временните складове ще се осъществява с *свежа и суха дървесина по р. Геришка*
 на (цели стъбла, дълги/къси секции, сортименти, чипс и др.; с влачене по терена, изцяло натоварени) *на 9 тона и по 1 секунди*

4. Проектирани нови горски автомобилни пътища съгласно Наредба 5 за строителството в горските територии без промяна на предназначението им: дължинам. широчинам.
 5. Изграждане и ремонт на временни извозни горски пътища:

- 5.1 Тракторни – допустимо разстояние между тяхм (не по-малко от 40 м), дължинам, широчина 4 м.
 5.2 Коларски - разстояние между тях.....м (не по-малко от 40 м), дължинам, широчина ... м

6. Просеки за въжени линии: бр.
 допустимо разстояние между просеките м., дължина м., широчина м.
 7. Направа на технологични просекибр.
 допустимо разстояние между тяхм., дължинам., широчина м.

8. Изграждане на нови временни складове (бр., площ в ха) *Складове 99*
се изграждат на определените в сечта места

9. Мерки за опазване на оставащите на корен дървета, подраства, младияка и почвата.
 Не се допуска да се използват живи стоящи дървета без съответната защита за опора / ограничители при складиране на дървесина.

10. Начини за почистване на сечището *работно мерно разстояние на вър*

11. Други указания: *Тялото бива да се извади и да се извади*
на определените за това места
 Да се изнасят битовите отпадъци от сечището извън горските територии на определените за това места.

12. Всички операции по подготвителните и основните работи да се извършват съгласно изискванията на Правилника за здравословни и безопасни условия на труд в горите и правилата за противопожарна безопасност в горите.

ЗАПОЗНАТ с технологичния план: /попълва се след издаването на позволителното за сеч/
 Лицето по чл. 108, ал. 2 от ЗГ, на което е издадено позволително за сеч №

/ трите имена, подпис, дата - /

№ и дата на удостоверението за упражняване на лесовъдска практика:

Из **ЗАЛИЧЕНО НА**
ВИТОВАНИКЕ
 ... **ЗЛ. 59 от 33ЛД**
 /им
 Дс
 № **ЗАЛИЧЕНО НА**
 ле **ВИТОВАНИКЕ**
ЗА 59 от 33ЛД

.....
ЯНОВ

 ражняване на
ЗЛДЛГ.

Одобрил:.....

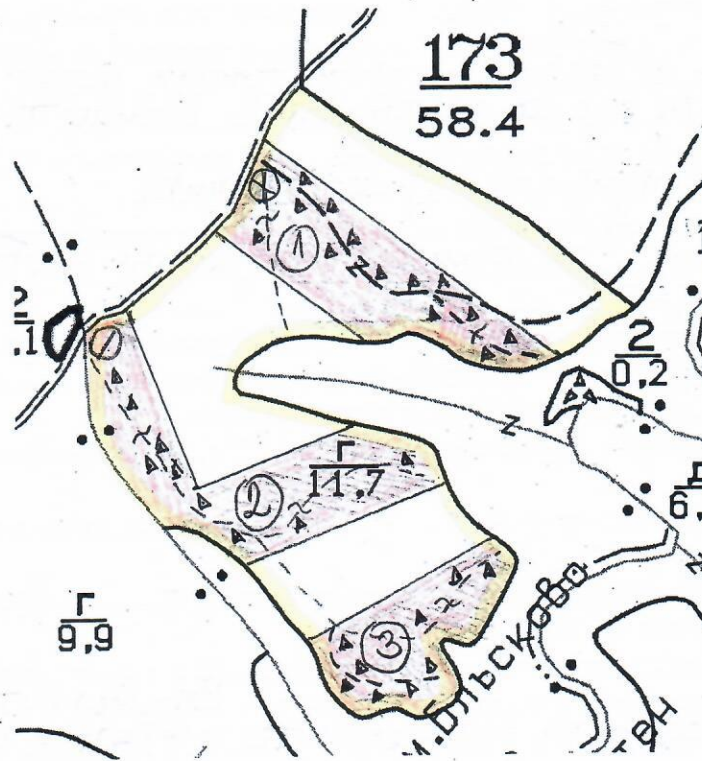
 име, фамилия, / подпис:
 дата:.....Г.,
 № и дата на удостоверението за упражняване на
 лесовъдска практика:

ТЕХНОЛОГИЧЕН ПЛАН №

За добив на дървесина от отдел..... **173** подотдел..... **"Г"**
 На ТП ДГС/ДПС..... **Провадма** /потътва се само за държавни гори/
 Община..... **Провадма**; Землище..... **Блъсково**;
 имот с (кадастрален идентификатор/КВС) №....., /потътва се само за недържавни гори/

I. Схема за добива на дървесина от насаждението

Образец по чл. 50, ал. 11 от НСИ
СКИЦА НА НАСАЖДЕНИЕТО (КОПИЕ ОТ ГОРСКАТА КАРТА) И
СХЕМА НА ИЗВОЗНИТЕ ПЪТИЩА
 М 1 : 10 000



- Легенда:
- | | | | |
|-------|-----------------------------------------|-------|------------------------------------------|
| ±±±± | проектирани коларски вр. извозни пътища | — | МАРКИРАНО ЗА СЕЗ |
| ----- | съществуващи извозни пътища | →→→→ | проектирани тракторни вр. извозни пътища |
| ===== | съществуващ автомобилен път | ▲▲▲ | временен склад |
| ⊗ | технологична просека | XXXXX | трасе на въжена линия |
| ⊗ | ТСМ | —+—+— | проектиран автомобилен път |
| ⊗ | ТСМ | ⊗ | ТСМ |

На схемата задължително се нанасят контурите на насаждението/имота, съществуващите и проектирани временни горски пътища, технологичните просеки, просеките за въжени линии, извозни пътища, временни складове както и връзката им със съществуващата автомобилна пътна мрежа.

На схемата задължително се нанасят контурите на насаждението/имота, съществуващите и проектирани временни горски пътища, технологичните просеки, просеките за въжени линии, извозни пътища, временни складове както и връзката им със съществуващата автомобилна пътна мрежа.

II. Характеристика на насаждението

1. Вид на сечта краткосрочно постепенна - окончателна интензивност 100 %
 Втори вид сеч / интензивност %
 2. Площ на подотдела 11,7 ха. Размер на сечището 5,9 ха
 3. Състав по план/програма кр8 ДЛ2, действителен кр8 ДЛ2
 5. Запас на 1 ха: с клонови 140 куб.м/ха, без клонови 123 куб. м/ха.
 6. Среден наклон на терена 6 градуса.
 7. Очакван добив от маркираната дървесина 390 лежаща маса, куб.м.

дърв. вид категория	кр	ДЛ	дърв. вид категория	кр	ДЛ	вършина
едра	69	10	дребна	-	-	46
средна	19	8	дърва	240	44	

8. Наличие и характеристика на подраства преди сечта (състав, възраст, средна височина, % на покритие) кр9, ДЛ1; 2-10 г.; 1 м; над 80%; семенен, добре укрепен.

9. Средно извозно разстояние 25 м.;

10. Други характеристики на насаждението (токовища, сватбовища, надлесни дървета, сервитути, защитени територии, Natura 2000, защитени видове описани в доклада за гори с висока консервационна стойност, мъртва дървесина, вододайни зони, биологично разнообразие и др.)

Зона местоб. ОЛОУ; н.м. местоб. ДЛМО
Зона птици 2038.

III. Технологични указания

1. Дървесината в насаждението да се добива при спазване на технологичната схема по т. I
 2. Сечта ще се извършва с моторен трион, ръчно, машини; кастренето на отсечените стъбла се извършва: в сечище, на временен склад с бензиномоторни триони, ръчно; кастренето на отсечените стъбла ще се извършва в сечището!
 3. Извозът от сечището до временните еклавове ще се осъществява с животинска тяга и/или спешна музирана горска техника на (цели стъбла, дълги къси секции, сортименти, чипс и др.; с влачене по терена, изцяло натоварени) дълги секции (2 м); на къси секции, а при необходимост и на
 4. Проектирани нови горски автомобилни пътища съгласно Наредба 5 за строителството в горските територии без промяна на предназначението им: дължина м. широчина м.
 5. Изграждане и ремонт на временни извозни горски пътища:
 5.1 Тракторни - допустимо разстояние между тях м (не по-малко от 40 м), дължина м, широчина 4 м.
 5.2 Коларски - разстояние между тях м (не по-малко от 40 м), дължина м, широчина м
 6. Просеки за въжени линии: бр. допустимо разстояние между просеките м., дължина м., широчина м.
 7. Направа на технологични просеки бр. допустимо разстояние между тях м., дължина м., широчина м.
 8. Изграждане на нови временни складове (бр., площ в ха) Временните складове ще се изградят само на определените и указани в схемата за добив
 9. Мерки за опазване на оставащите на корен дървета, подраства, младиняка и почвата. места.
 Не се допуска да се използват живи стоящи дървета без съответната защита за опора / ограничители при складиране на дървесина.
 10. Начини за почистване на сечището Отпадъците да се събират на определеното място
 11. Други указания: Да се спазват мерките за противопожарна безопасност съгласно разпоредбата на чл. 134 ал. 3 от Закона за горите.
 12. Всички операции по подготвителните и основните работи да се извършват съгласно изискванията на Правилника за здравословни и безопасни условия на труд в горите и правилата за противопожарна безопасност в горите.

ЗАПОЗНАТ с технологичния план: /попълва се след издаването на позволителното за сеч/
 Лицето по чл. 108, ал. 2 от ЗГ, на което е издадено позволително за сеч №

/трите имена, подпис, дата - /

№ и дата на удостоверение за упражняване на лесовъдска практика:

I ЗАЛИЧЕНО НА
ВИТОВАНИЕ
21. 09. 07 33110

II ЗАЛИЧЕНО НА
ВИТОВАНИЕ
21. 09. 07 33110

Одобрил:

име, фамилия./ подпис:

дата:Г.,

№ и дата на удостоверение за упражняване на
лесовъдска практика:

ТЕХНОЛОГИЧЕН ПЛАН №

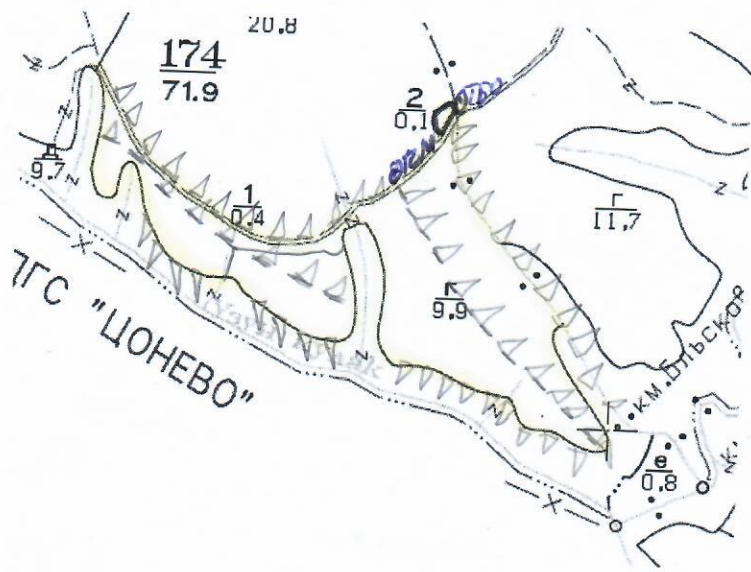
За добив на дървесина от отдел 174 подотдел Г

На ТП ДГС/ДЛС Пробанди /потълва се само за държавни гори/

Община Пробанди; Землище Блясково

имот с (кадастрален идентификатор/КВС) №....., /потълва се само за недържавни гори/

I. Схема за добива на дървесина от насаждението



Легенда:

- | | | | |
|---------|-----------------------------------------|----------|------------------------------------------|
| ± ± ± ± | проектирани коларски вр. извозни пътища | »»»»» | проектирани тракторни вр. извозни пътища |
| ----- | съществуващи извозни пътища | ▲ ▲ ▲ | временен склад |
| ===== | съществуващ автомобилен път | xxxxxx | трасе на въжена линия |
| ~~~~~ | технологична просека | ==+==+== | проектиран автомобилен път |
| ○ | Т.б.О..... | ○ | Г.С.М..... |

На схемата задължително се нанасят контурите на насаждението/имота, съществуващите и проектирани временни горски пътища, технологичните просеки, просеките за въжени линии, извозни пътища, временни складове както и връзката им със съществуващата автомобилна пътна мрежа.

II. Характеристика на насаждението

1. Вид на сечта кр. постем о. др. / интензивност 100%
 Втори вид сеч / интензивност%
 2. Площ на подотдела 4,6 ха Размер на сечището 4,6 ха
 3. Състав по план/програмата, действителен.....
 5. Запас на 1 ха: с клони 1380 куб.м/ха, без клони 1210 куб. м/ха.
 6. Среден наклон на терена 13 градуса.
 7. Очакван добив от маркираната дървесина 362 лежаща маса, куб.м.

дърв. вид категория	<u>цер</u>	<u>бу</u>			дърв. вид категория								
едра	<u>65</u>	<u>12</u>			дребна	<u>-</u>	<u>-</u>						вършина
средна	<u>20</u>	<u>25</u>			дърва	<u>172</u>	<u>68</u>						<u>44</u>

8. Наличие и характеристика на подраства преди сечта (състав, възраст, средна височина, % на покритие) 10, 0,7, 1-1,30 м.

9. Средно извозно разстояние

10. Други характеристики на насаждението (токовища, сватбовища, надлесни дървета, сервитути, защитени територии, Natura 2000, защитени видове описани в доклада за гори с висока консервационна стойност, мъртва дървесина, вододайни зони, биологично разнообразие и др.)

зона лесод. о. др., нал. лесод. 91 м; док. пътища 2038

III. Технологични указания

1. Дървесината в насаждението да се добива при спазване на технологичната схема по т. I
 2. Сечта ще се извършва с (моторен трион, ръчно, машини; кастренето на отсечените стъбла се извършва: в сечище, на временен склад) моторен трион

3. Извозът от сечището до временните складове ще се осъществява с животинска тежа или специализирана техника на (цели стъбла, дълги/къси секции, сортименти, чипс и др.; с влачене по терена, изцяло натоварени).....

4. Проектирани нови горски автомобилни пътища съгласно Наредба 5 за строителството в горските територии без промяна на предназначението им: дължинам. широчинам.

5. Изграждане и ремонт на временни извозни горски пътища:

5.1 Тракторни – допустимо разстояние между тяхм (не по-малко от 40 м), дължинам, широчина 4 м.

5.2 Коларски - разстояние между тях.....м (не по-малко от 40 м), дължинам, широчина ... м

6. Просеки за въжени линии: бр.

допустимо разстояние между просеките м., дължина м., широчина м.

7. Направа на технологични просекибр.

допустимо разстояние между тяхм., дължинам., широчина м.

8. Изграждане на нови временни складове (бр., площ в ха)

9. Мерки за опазване на оставащите на корен дървета, подраства, младиняка и почвата.

Не се допуска да се използват живи стоящи дървета без съответната защита за опора / ограничители при складиране на дървесина.

да не се коронират оставащите на корен дървета

10. Начини за почистване на сечището равномерно развъртане на вършица

11. Други указания:

Да се изнасят битовите отпадъци от сечището извън горските територии на определените за това места.

12. Всички операции по подготвителните и основните работи да се извършват съгласно изискванията на Правилника за здравословни и безопасни условия на труд в горите и правилата за противопожарна безопасност в горите.

ЗАПОЗНАТ с технологичния план:/попълва се след издаването на разрешителното за сеч/
 Лицето по чл. 108, ал. 2 от ЗГ, на което е издадено разрешително за сеч №

/ трите имена, подпис, дата - /

№ и дата на удостоверение за упражняване на лесовъдска практика:

Изг **ЗАЛИЧЕНО НА**
 **ВИНОВАНИК**
 /име, **г. 59 от 331Д**
 дат **ЗАЛИЧЕНО НА**
 № и **ВИНОВАНИК**
 лес **г. 59 от 331Д**

..... **ЗНОВ**

 жняване на **3.12г.**

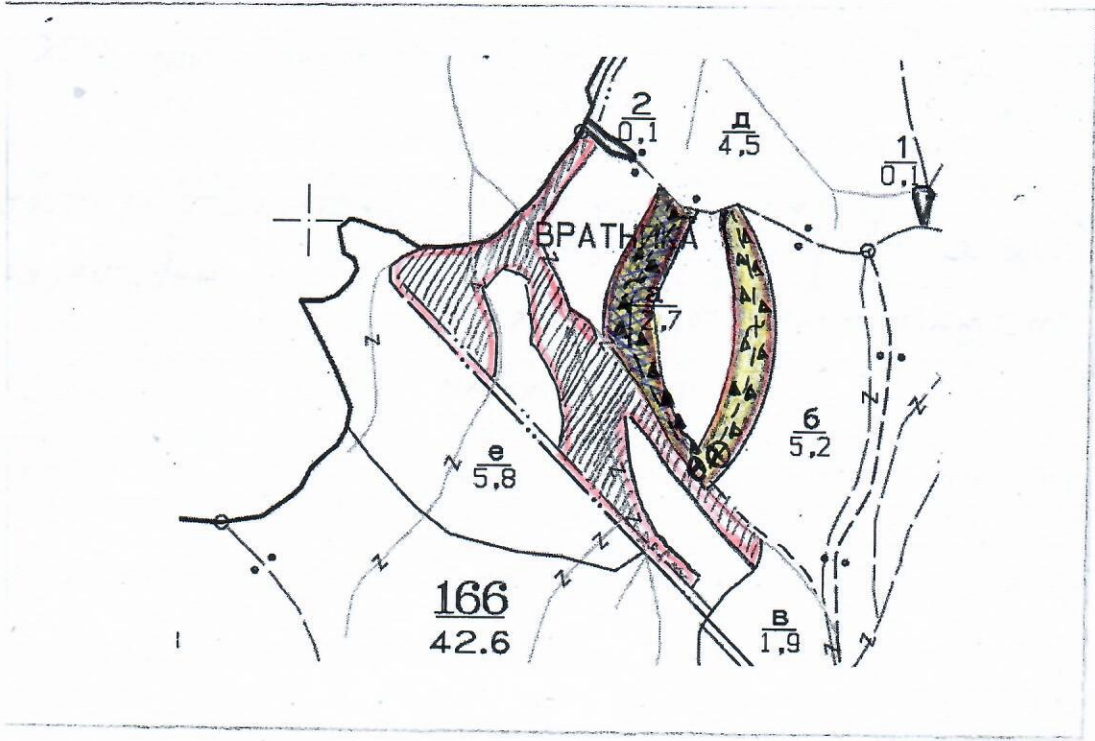
Одобрил:.....

 име, фамилия,/ подпис:
 дата:.....г.,
 № и дата на удостоверение за упражняване на
 лесовъдска практика:

ТЕХНОЛОГИЧЕН ПЛАН № 1

За добив на дървесина от отдел..... **166**подотдел..... **а**
 На ТП ДГС/ДНС..... **Провадрия**/потътва се само за държавни гори/
 Община..... **Провадрия**; Землище..... **Блъсково**;
 имот с (кадастрален идентификатор/КВС) №....., /потътва се само за недържавни гори/

I. Схема за добива на дървесина от насаждението



- площ за изпитание на подлес
 - маркирана площ
 - немаркирана стръмна част/дърета/

- Легенда:**
- проектирани коларски вр. извозни пътища
 - съществуващи извозни пътища
 - съществуващ автомобилен път
 - технологична просека
 - ГСМ
 - проектирани тракторни вр. извозни пътища
 - временен склад
 - трасе на въжена линия
 - проектиран автомобилен път
 - ТБО

На схемата задължително се нанасят контурите на насаждението/имота, съществуващите и проектирани временни горски пътища, технологичните просеки, просеките за въжени линии, извозни пътища, временни складове както и връзката им със съществуващата автомобилна пътна мрежа.

II. Характеристика на насаждението

1. Вид на сечта *краткосрочно постепенна-осветителна* интензивност *50*%
 2. Площ на подотдела *12,7* ха Размер на сечището *1,5* ха
 3. Състав по план/програма *чрб, бл, зрб, бл, зрб*, действителен *чрб, бл, зрб, бл, зрб*
 5. Запас на 1 ха: с клонови *161* куб.м/ха, без клонови *139* куб. м/ха.
 6. Среден наклон на терена *8* градуса.
 7. Очакван добив от маркираната дървесина *73* лежаща маса, куб.м.

дърв. вид категория	чр	бл			дърв. вид категория	чр	бл				
едра	7	-			дребна	-	-				вършина
средна	8	3			дърва	49	6				9

8. Наличие и характеристика на подраства преди сечта (състав, възраст, средна височина, % на покритие) *чр, бл, зрб : 3 ÷ 10г.; 0,20 ÷ 0,50м;*
 9. Средно извозно разстояние *20м*;
 10. Други характеристики на насаждението (*токовица, сватбовица, надлесни дървета, сервитути, защитени територии, Natura 2000, защитени видове описани в доклада за гори с висока консервационна стойност, мъртва дървесина, вододайни зони, биологично разнообразие и др.*)

Зона местоб. ОЛОТ; ном. местоб. 91МО; зона птлук 2038

III. Технологични указания

1. Дървесината в насаждението да се добива при спазване на технологичната схема по т. I
 2. Сечта ще се извършва с (моторен трион, ръчно, машини; кастренето на отсечените стъбла се извършва: в сечище, на временен склад) *деклаторен моторен трион; кастренето на отсечените стъбла ще се извършва в сечището;*
 3. Извозът от сечището до временните складове ще се осъществява с *животинска талп* и/или *специализирана горска техника* на (цели стъбла, дълги къси секции, сортименти, чипс и др.; с влачене по терена, изцяло натоварени) *на въсм. секции*
 4. Проектирани нови горски автомобилни пътища съгласно Наредба 5 за строителството в горските територии без промяна на предназначението им: дължинам. широчинам.
 5. Изграждане и ремонт на временни извозни горски пътища:
 5.1 Тракторни – допустимо разстояние между тяхм (не по-малко от 40 м), дължинам, широчина 4 м.
 5.2 Коларски - разстояние между тяхм (не по-малко от 40 м), дължинам, широчина... м
 6. Просеки за въжени линии: бр.
 допустимо разстояние между просеките м., дължина м., широчина м.
 7. Направа на технологични просекибр.
 допустимо разстояние между тяхм., дължина м., широчина м.
 8. Изграждане на нови временни складове (бр., площ в ха) *Складовете да се изградят на указанията в схемата за добив на дървесина (местоб. ОЛОТ)*
 9. Мерки за опазване на оставащите на корен дървета, подраства, младияка и почвата.
 Не се допуска да се използват живи стоящи дървета без съответната защита за опора / ограничителни при складиране на дървесина.
При сечта и извоза максимално да се спазва подрастването и отбивните на корените на сечището
 10. Начини за почистване на сечището *Равномерно възвръщане на обвивката по сечището*
 11. Други указания: *Битовите отпадъци да се събират на определено място и своевременно да се транспортират до с. Българово.*
 Да се изнасят битовите отпадъци от сечището извън горските територии на определените за това места.
 12. Всички операции по подготвителните и основните работи да се извършват съгласно изискванията на Правилника за здравословни и безопасни условия на труд в горите и правилата за противопожарна безопасност в горите.

ЗАПОЗНАТ с технологичния план:/попълва се след издаването на разрешителното за сеч/
 Лицето по чл. 108, ал. 2 от ЗГ, на което е издадено разрешително за сеч №

/ трите имена, подпис, дата - /

№ и дата на удостоверение за упражняване на лесоходска практика:

Из Заличето на
 ... вигвадике
 /ин за 59 от 331Д
 Дел.....
 Л Заличето на
 Л вигвадике
за 59 от 331Д

Упражняване на
 2.11.2018

Одобрил:.....

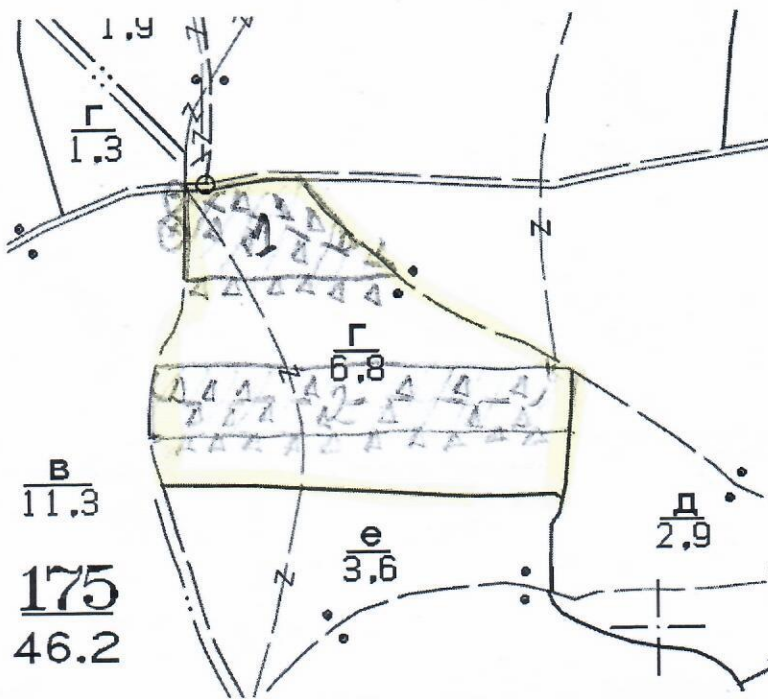
 име, фамилия,/ подпис:
 дата:.....Г.,
 № и дата на удостоверението за упражняване на
 лесовъдска практика:

ТЕХНОЛОГИЧЕН ПЛАН №

За добив на дървесина от отдел..... 175подотдел.....Г.....
 На ТП ДГС/ДЛС..... Провария/потъква се само за държавни гори/
 Община..... Провария; Землище..... Блясково;
 имот с (кадастрален идентификатор/КВС) №....., /потъква се само за недържавни гори/

I. Схема за добива на дървесина от насаждението

Образец по чл. 50, ал. 11 от НСГ
 СКИЦА НА НАСАЖДЕНИЕТО (КОПИЕ ОТ ГОРСКАТА КАРТА) И
 СХЕМА НА ИЗВОЗНИТЕ ПЪТИЩА
 М 1 : 10 000



Легенда:

- | | | | |
|---------|-----------------------------------------|----------|------------------------------------------|
| ± ± ± ± | проектирани коларски вр. извозни пътища | » » » » | проектирани тракторни вр. извозни пътища |
| ----- | съществуващи извозни пътища | ▲ ▲ ▲ | временен склад |
| ===== | съществуващ автомобилен път | xxxxxx | трасе на въжена линия |
| ~~~~~ | технологична просека | ==+==+== | проектиран автомобилен път |
| ////// | <u>плани за сег</u> | ⊖ | <u>ТБД</u> |
| | | ⊗ | <u>ГСМ</u> |

На схемата задължително се нанасят контурите на насаждението/имота, съществуващите и проектирани временни горски пътища, технологичните просеки, просеките за въжени линии, извозни пътища, временни складове както и връзката им със съществуващата автомобилна пътна мрежа.

II. Характеристика на насаждението

1. Вид на сечта Кр. пост. отв. фаза / интензивност 25 %
 2. Площ на подотдела 6,3 ха Размер на сечището 3,4 ха
 3. Състав по план/програма цур-8, бл-2, действителен цур-8, бл-2
 5. Запас на 1 ха: с клони 1600 куб.м/ха, без клони 140 куб. м/ха.
 6. Среден наклон на терена 6 градуса.
 7. Очакван добив от маркираната дървесина 118 лежаща маса, куб.м.

дърв. вид категория	цур	Бл			дърв. вид категория	цур	Бл				
едра	17	-			дребна	-	-				вършина
средна	6	2			дърва	86	7				14

8. Наличие и характеристика на подраства преди сечта (състав, възраст, средна височина, % на покритие) Подрастват е от 0,20 до 1 м разположени по цялата площ на сечището
 9. Средно извозно разстояние 20-50 м
 10. Други характеристики на насаждението (токовища, сватбовища, надлесни дървета, сервитути, защитени територии, Natura 2000, защитени видове описани в доклада за гори с висока консервационна стойност, мъртва дървесина, вододайни зони, биологично разнообразие и др.)

Запазване на местата. Олюк: ком. Местобод. 9140 Запазване птици

III. Технологични указания

1. Дървесината в насаждението да се добива при спазване на технологичната схема по т. I
 2. Сечта ще се извършва с (моторен трион, ръчно, машини; кастренето на отсечените стъбла се извършва: в сечище, на временен склад) Моторен трион
 3. Извозът от сечището до временните складове ще се осъществява с специализирана техника или механизиска тяга (цели стъбла, дълги/къси секции, сортименти, чипс и др.; с влачене по терена, изцяло натоварени) Къси секции
 4. Проектирани нови горски автомобилни пътища съгласно Наредба 5 за строителството в горските територии без промяна на предназначението им: дължинам. широчинам.
 5. Изграждане и ремонт на временни извозни горски пътища:
 5.1 Тракторни – допустимо разстояние между тяхм (не по-малко от 40 м), дължинам, широчина 4 м.
 5.2 Коларски - разстояние между тях.....м (не по-малко от 40 м), дължинам, широчина ... м
 6. Просеки за въжени линии: бр.
 допустимо разстояние между просеките м., дължина м., широчина м.
 7. Направа на технологични просекибр.
 допустимо разстояние между тяхм., дължинам., широчина м.
 8. Изграждане на нови временни складове (бр., площ в ха)
 9. Мерки за опазване на оставащите на корен дървета, подраства, младияка и почвата.
 Не се допуска да се използват живи стоящи дървета без съответната защита за опора / ограничители при складиране на дървесина.
Да се запазят оставащите на корен дървета
 10. Начини за почистване на сечището равномерно по хвърляне на вършината в сечището
 11. Други указания:

Да се изнасят битовите отпадъци от сечището извън горските територии на определените за това места.

12. Всички операции по подготвителните и основните работи да се извършват съгласно изискванията на Правилника за здравословни и безопасни условия на труд в горите и правилата за противопожарна безопасност в горите.

ЗАПОЗНАТ с технологичния план:/попълва се след издаването на разрешителното за сеч/
 Лицето по чл. 108, ал. 2 от ЗГ, на което е издадено разрешително за сеч №

/трите имена, подпис, дата -/

№ и дата на удостоверение за упражняване на лесовъдска практика: