

И: **ЗАЛИЧЕНО НА**
ВИТОВАНИКЕ
 За. 59 от 33ЛД

да
 № **ЗАЛИЧЕНО НА**
 лек **ВИТОВАНИКЕ**
 За. 59 от 33ЛД

ажняване на
 13

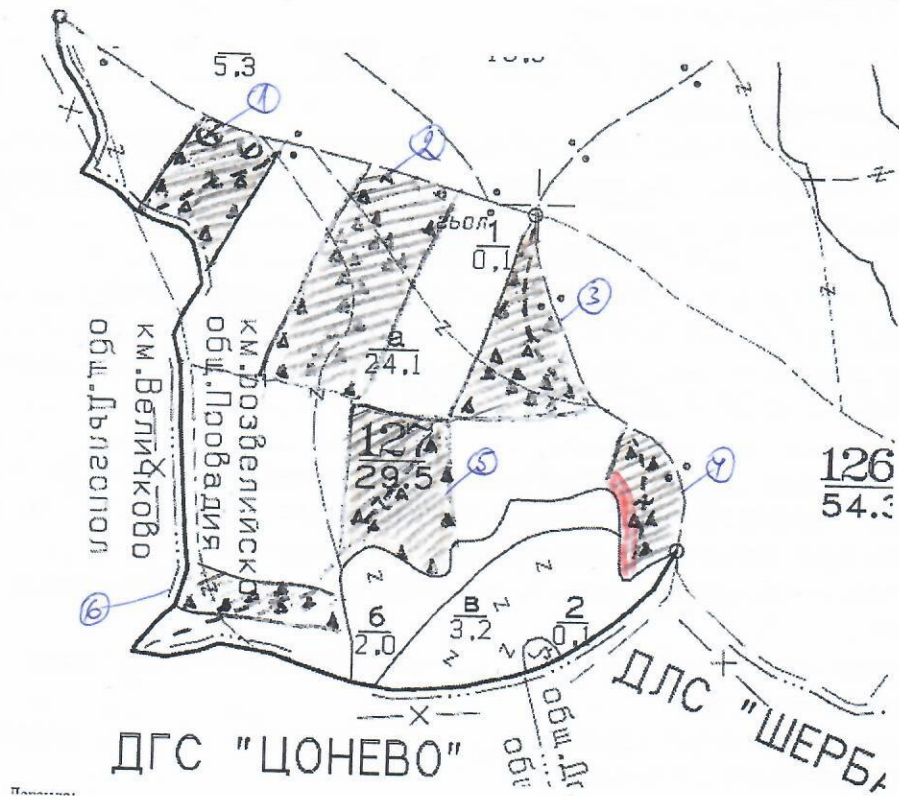
Одобрил:.....

 име, фамилия, / подпис:
 дата:.....Г.,
 № и дата на удостоверение за упражняване на
 лесовъдска практика:

ТЕХНОЛОГИЧЕН ПЛАН №

За добив на дървесина от отдел..... **127**подотдел..... **а**
 На ТП ДГС/ДЛС..... **Провадия** /потъква се само за държавни гори/
 Община..... **Провадия**; Землище..... **Бозвельска**;
 имот с (кадастрален идентификатор/КВС) №....., /потъква се само за недържавни гори/

I. Схема за добива на дървесина от насаждението



- Легенда:**
- маркирани площ
 - немаркирана площ / дън
 - проектирани коларски вр. извозни пътища
 - съществуващи извозни пътища
 - съществуващ автомобилен път
 - технологична просека
 - ГСМ
 - проектирани тракторни вр. извозни пътища
 - временен склад
 - трасе на въжена линия
 - проектиран автомобилен път
 - ТБО

На схемата задължително се нанасят контурите на насаждението/имота, съществуващите и проектирани временни горски пътища, технологичните просеки, просеките за въжени линии, извозни пътища, временни складове както и връзката им със съществуващата автомобилна пътна мрежа.

II. Характеристика на насаждението

1. Вид на сечта УР. ПОСРЕД. ОЧ. Ф / интензивност 100 %
 2. Площ на подотдела 24.1 ха Размер на сечището 12 ха
 3. Състав по план/програма УР/8. БЛ. 2, действителен УР/8/БЛ
 5. Запас на 1 ха: с клони 115 куб.м/ха, без клони 103 куб. м/ха.
 6. Среден наклон на терена 8 градуса.
 7. Очакван добив от маркираната дървесина 975 лежаща маса, куб.м.

дърв. вид категория	УР	БЛ			дърв. вид категория	УР	БЛ				
едра	134	21			дребна	-	-				вършина
средна	80	44			дърва	544	152				148

8. Наличие и характеристика на подраства преди сечта (състав, възраст, средна височина, % на покритие) УР/БЛ с Б А 60 см до 1.5 м
 9. Средно извозно разстояние 20-50 м
 10. Други характеристики на насаждението (токовища, сватбовища, надлесни дървета, сервитути, защитени територии, Натура 2000, защитени видове описани в доклада за гори с висока консервационна стойност, мъртва дървесина, вододайни зони, биологично разнообразие и др.)

ЗОНА ПЪТИЩА 2038

III. Технологични указания

1. Дървесината в насаждението да се добива при спазване на технологичната схема по т. I
 2. Сечта ще се извършва с (моторен трион, ръчно, машини; кастренето на отсечените стъбла се извършва: в сечище, на временен склад) моторен трион
 3. Извозът от сечището до временните складове ще се осъществява с УС СПЕЦИАЛИЗИРАНА ГОРСКА ТЕХНИКА на (цели стъбла, дълги/къси секции, сортименти, чипс и др.; с влачене по терена, изцяло натоварени) НА КЪСИ ИЛИ ДЪЛГИ СЕКЦИИ
 4. Проектирани нови горски автомобилни пътища съгласно Наредба 5 за строителството в горските територии без промяна на предназначението им: дължинам. широчинам.
 5. Изграждане и ремонт на временни извозни горски пътища:
 5.1 Тракторни – допустимо разстояние между тяхм (не по-малко от 40 м), дължинам, широчина 4 м.
 5.2 Коларски - разстояние между тях.....м (не по-малко от 40 м), дължинам, широчина ... м
 6. Просеки за въжени линии: бр.
 допустимо разстояние между просеките м., дължина м., широчина м.
 7. Направа на технологични просекибр.
 допустимо разстояние между тяхм., дължинам., широчина м.
 8. Изграждане на нови временни складове (бр., площ в ха) Временните складове ДРСЕ ИЗГРАЖДАТ НА ОТДЕЛНИТЕ МЕСТА НА СЕЧИЩАТА
 9. Мерки за опазване на оставащите на корен дървета, подраства, младиняка и почвата.
 Не се допуска да се използват живи стоящи дървета без съответната защита за опора /ограничители при складиране на дървесина.
ДА НЕ СЕ НАРАНЯВАТ ОСТАВАЩИТЕ НА КОРЕН ДЪРВЕТА
 10. Начини за почистване на сечището РЪЧНО МЕДИА РЪЧНО ВЪРШАНЕ НА ВЪРШИНАТА В СЕЧИЩЕТО
 11. Други указания:
- Да се изнасят битовите отпадъци от сечището извън горските територии на определените за това места.
 12. Всички операции по подготвителните и основните работи да се извършват съгласно изискванията на Правилника за здравословни и безопасни условия на труд в горите и правилата за противопожарна безопасност в горите.

ЗАПОЗНАТ с технологичния план:/попълва се след издаването на разрешителното за сеч/
 Лицето по чл. 108, ал. 2 от ЗГ, на което е издадено разрешително за сеч №

/трите имена, подпис, дата -/

№ и дата на удостоверение за упражняване на лесовъдска практика:

Изг. Заличено на
Витованци :0.6
 ка. 59 от 331Д ...
 /име, (...)
 дата Заличено на
 № и д Витованци няване на
 лесов ка. 59 от 331Д 5-12

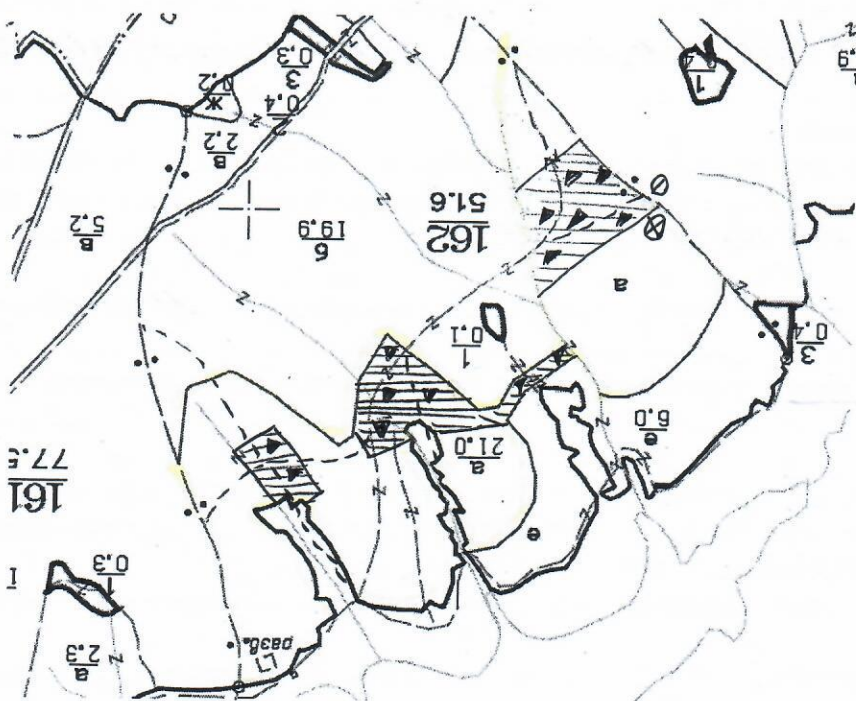
Одобрил:.....

 име, фамилия, / подпис:
 дата:.....Г.,
 № и дата на удостоверение за упражняване на
 лесовъдска практика:

ТЕХНОЛОГИЧЕН ПЛАН №

За добив на дървесина от отдел..... 162подотдел.....
 На ТП ДГС/ДЛС..... Црнородия /потъква се само за държавни гори/
 Община..... Търновград; Землище..... Блисково;
 имот с (кадастрален идентификатор/КВС) №....., /потъква се само за недържавни гори/

I. Схема за добива на дървесина от насаждението



Легенда:

- | | | | |
|---------|---|---------|--|
| ± ± ± ± | проектирани коларски вр. извозни пътища | » » » » | проектирани тракторни вр. извозни пътища |
| ----- | съществуващи извозни пътища | ▲ ▲ ▲ | временен склад |
| ===== | съществуващ автомобилен път | XXXXXX | трасе на въжена линия |
| ~~~~~ | технологична просека | ==+== | проектиран автомобилен път |
| ⊕ | Т.Б.Д. | ⊕ | С.С.М. |

На схемата задължително се нанасят контурите на насаждението/имота, съществуващите и проектирани временни горски пътища, технологичните просеки, просеките за въжени линии, извозни пътища, временни складове както и връзката им със съществуващата автомобилна пътна мрежа.

II. Характеристика на насаждението

1. Вид на сечта *к.р. по сг. ок. ф-30* / интензивност *100%*
 2. Площ на подотдела *210* ха Размер на сечището *5.2* ха
 3. Състав по план/програма *цр-10 д1*, действителен *цр-51*
 5. Запас на 1 ха: с клони *131* куб.м/ха, без клони *116* куб. м/ха.
 6. Среден наклон на терена *11°* градуса.
 7. Очакван добив от маркираната дървесина *370* лежаща маса, куб.м.

дърв. вид категория	<i>цр</i>	<i>д1</i>			дърв. вид категория	<i>цр</i>	<i>д1</i>						
едра	<i>43</i>	<i>-</i>			дребна	<i>-</i>	<i>-</i>					вършина	<i>44</i>
средна	<i>80</i>	<i>3</i>			дърва	<i>261</i>	<i>26</i>						

8. Наличие и характеристика на подраства преди сечта (състав, възраст, средна височина, % на покритие) *м.к.г.р. 20 дър. с г. сг. 2 м. с др. 15 м. сг.*

9. Средно извозно разстояние *50 м.*

10. Други характеристики на насаждението (токовица, сватбовица, надлесни дървета, сервитути, защитени територии, Натура 2000, защитени видове описани в доклада за гори с висока консервационна стойност, мъртва дървесина, вододайни зони, биологично разнообразие и др.)

3.0 м.д. м.с.г.р. 0.104; ном. место д. 9140; зона п.и.и.и. 2038

III. Технологични указания

1. Дървесината в насаждението да се добива при спазване на технологичната схема по т. I
 2. Сечта ще се извършва с (моторен трион, ръчно, машини; кастренето на отсечените стъбла се извършва: в сечище, на временен склад) *Моторен трион*

3. Извозът от сечището до временните складове ще се осъществява с *м.с.г.р. м.и.з.и.р. н.д. т.р.х.м.к.д.*
 на (цели стъбла, дълги/къси секции, сортименти, чипс и др.; с влачене по терена, изцяло натоварени)

4. Проектирани нови горски автомобилни пътища съгласно Наредба 5 за строителството в горските територии без промяна на предназначението им: дължинам. широчинам.

5. Изграждане и ремонт на временни извозни горски пътища:

5.1 Тракторни – допустимо разстояние между тяхм (не по-малко от 40 м), дължинам, широчина 4 м.

5.2 Коларски - разстояние между тях.....м (не по-малко от 40 м), дължинам, широчина ... м

6. Просеки за въжени линии: бр.

допустимо разстояние между просеките м., дължина м., широчина м.

7. Направа на технологични просекибр.

допустимо разстояние между тяхм., дължинам., широчина м.

8. Изграждане на нови временни складове (бр., площ в ха)

9. Мерки за опазване на оставащите на корен дървета, подраства, младияка и почвата.

Не се допуска да се използват живи стоящи дървета без съответната защита за опора / ограничители при складиране на дървесина.

Да не се допуска нараняване на отпадъците на корен дървета

10. Начини за почистване на сечището *ра.в.м.с.р.на. т.а.х.в.р.л.н.с. на. вършината*

11. Други указания: *Да не се допуска изхвърляне на дърва*

в.т.р.а. д.з.и.и. в.с.г.и.щ.е.т.а. и. р.е.р.и.к.а.т.а. т.е.р.и.т.о.р.и.а.
 Да се изнасят битовите отпадъци от сечището извън горските територии на определените за това места.

12. Всички операции по подготвителните и основните работи да се извършват съгласно изискванията на Правилника за здравословни и безопасни условия на труд в горите и правилата за противопожарна безопасност в горите.

ЗАПОЗНАТ с технологичния план:/попълва се след издаването на позволителното за сеч/
 Лицето по чл. 108, ал. 2 от ЗГ, на което е издадено позволително за сеч №

/ трите имена, подпис, дата - /

№ и дата на удостоверение за упражняване на лесовъдска практика:

Из **Заличено на**
минимална в....
 **за 59 от 33АД**
 /име **.....**

дат **Заличено на**
 № и **осигуряване** жняване на
 лес **за 59 от 33АД** **-12-11**

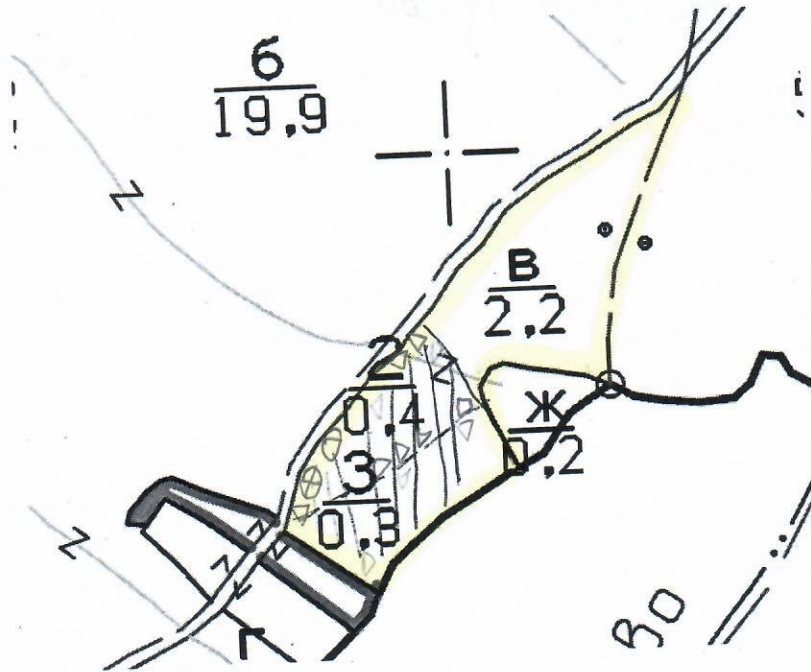
Одобрил:.....

 име, фамилия,/ подпис:
 дата:.....Г.,
 № и дата на удостоверение за упражняване на
 лесовъдска практика:

ТЕХНОЛОГИЧЕН ПЛАН №

За добив на дървесина от отдел..... **162**подотдел..... **В**
 На ТП ДГС/ДЛС..... **Тр.област** /потътва се само за държавни гори/
 Община **Тр.област**; Землище **Ботевсково**;
 имот с (кадастрален идентификатор/КВС) №....., /потътва се само за недържавни гори/

I. Схема за добива на дървесина от насаждението



Легенда:

- $\pm \pm \pm \pm$ проектирани коларски вр. извозни пътища
- съществуващи извозни пътища
- ===== съществуващ автомобилен път
- ~~~~~ технологична просека
- ⊙..... **Т.50**

- **сечище**
- »»»» проектирани тракторни вр. извозни пътища
- ▲▲▲ временен склад
- xxxxxx трасе на въжена линия
- ==+==+== проектиран автомобилен път
- ⊙..... **Б.Е.М.**

На схемата задължително се нанасят контурите на насаждението/имота, съществуващите и проектирани временни горски пътища, технологичните просеки, просеките за въжени линии, извозни пътища, временни складове както и връзката им със съществуващата автомобилна пътна мрежа.

II. Характеристика на насаждението

1. Вид на сечта Кр. Пост. 0. 40 / интензивност 100 %
 2. Площ на подотдела 2.2 ха Размер на сечището 1.1 ха
 3. Състав по план/програма ург. Сп1, действителен ург. Сп1
 5. Запас на 1 ха: с клони 82 куб. м/ха, без клони 70 куб. м/ха.
 6. Среден наклон на терена 4° градуса.
 7. Очакван добив от маркираната дървесина 79 лежаща маса, куб. м.

дърв. вид категория	ур	Сп	дърв. вид категория	ур	Сп	вършина
едра	6	-	дребна	-	-	9
средна	12	3	дърва	49	9	

8. Наличие и характеристика на подраства преди сечта (състав, възраст, средна височина, % на покритие) В. дърво съставките 90 м
 9. Средно извозно разстояние 50;
 10. Други характеристики на насаждението (токовища, сватбовища, надлесни дървета, сервитути, защитени територии, Natura 2000, защитени видове описани в доклада за гори с висока консервационна стойност, мъртва дървесина, вододейни зони, биологично разнообразие и др.)
Зона местоб. 0104; нем местоб. 91 м; зона пътищ 2038

III. Технологични указания

1. Дървесината в насаждението да се добива при спазване на технологичната схема по т. I
 2. Сечта ще се извършва с (моторен трион, ръчно, машини; кастренето на отсечените стъбла се извършва сечище, на временен склад) моторен трион
 3. Извозът от сечището до временните складове ще се осъществява с механизирана Горска техника на (цели стъбла, дълги/къси секции, сортименти, чипс и др.; с влачене по терена, изцяло натоварени)
 4. Проектирани нови горски автомобилни пътища съгласно Наредба 5 за строителството в горските територии без промяна на предназначението им: дължина м. широчина м.
 5. Изграждане и ремонт на временни извозни горски пътища:
 5.1 Тракторни – допустимо разстояние между тях м (не по-малко от 40 м), дължина м, широчина 4 м.
 5.2 Коларски - разстояние между тях м (не по-малко от 40 м), дължина м, широчина ... м
 6. Просеки за въжени линии: бр.
 допустимо разстояние между просеките м., дължина м., широчина м.
 7. Направа на технологични просеки бр.
 допустимо разстояние между тях м., дължина м., широчина м.
 8. Изграждане на нови временни складове (бр., площ в ха)
 9. Мерки за опазване на оставащите на корен дървета, подраства, младияка и почвата.
 Не се допуска да се използват живи стоящи дървета без съответната защита за опора / ограничители при складиране на дървесина.
данек се нараняват оставащите стъпки дървета
 10. Начини за почистване на сечището ръчномерно разчистване на вършищата
 11. Други указания: данек се допуска извършването на сватбови отпадъци в сечището
 Да се изнасят бивовите отпадъци от сечището извън горските територии на определените за това места.
 12. Всички операции по подготвителните и основните работи да се извършват съгласно изискванията на Правилника за здравословни и безопасни условия на труд в горите и правилата за противопожарна безопасност в горите.

ЗАПОЗНАТ с технологичния план: /попълва се след издаването на позволителното за сеч/
 Лицето по чл. 108, ал. 2 от ЗГ, на което е издадено позволително за сеч №

/ трите имена, подпис, дата - /

№ и дата на удостоверението за упражняване на лесовъдска практика:

Из **ЗАЛИЧНО НА**
 № **ОСНОВАНИЕ**
 лес **21 59 от 33ЛД**

с/д

Одобрил:

Да **ЗАЛИЧНО НА**
 № **ОСНОВАНИЕ**
 лес **21 59 от 33ЛД**

ажняване на
 2.12.11

име, фамилия,/ подпис:

дата:Г.,

№ и дата на удостоверение за упражняване на
 лесовъдска практика:

ТЕХНОЛОГИЧЕН ПЛАН №

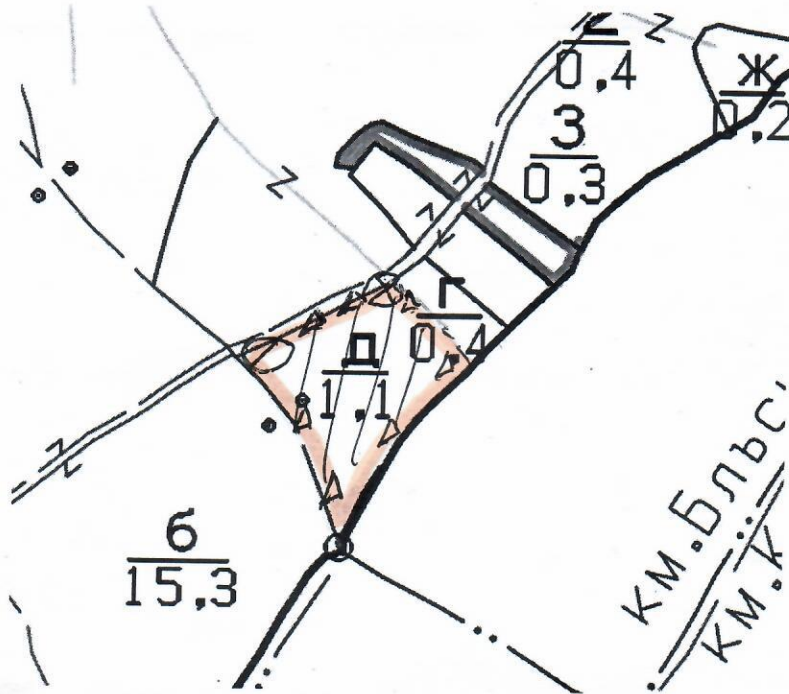
За добив на дървесина от отдел **102** подотдел **2**

На ТП ДГС/ДЛС **ТРОЯНКА** /потътва се само за държавни гори/

Община **Троянска**; Землище **ГОРСКОЕ**

имот с (кадастрален идентификатор/КВС) №....., /потътва се само за недържавни гори/

I. Схема за добива на дървесина от насаждението



Легенда:

±±±± проектирани коларски вр. извозни пътища

----- съществуващи извозни пътища

===== съществуващ автомобилен път

~~~~~ технологична просека

⊙ ..... **ГСМ**

»»»»» проектирани тракторни вр. извозни пътища

▲▲▲ временен склад

xxxxxx трасе на въжена линия

==+==+== проектиран автомобилен път

⊙ ..... **ГБД**

На схемата задължително се нанасят контурите на насаждението/имота, съществуващите и проектирани временни горски пътища, технологичните просеки, просеките за въжени линии, извозни пътища, временни складове както и връзката им със съществуващата автомобилна пътна мрежа.

## II. Характеристика на насаждението

1. Вид на сечта кр. дод. ДФ / интензивност 100%  
 Втори вид сеч ..... / интензивност .....%  
 2. Площ на подотдела 1.1 ха Размер на сечището 1.1 ха  
 3. Състав по план/програма УР 9; ДЛ 4, действителен УР 9; ДЛ 4  
 5. Запас на 1 ха: с клонове 100 куб.м/ха, без клонове 27 куб. м/ха.  
 6. Среден наклон на терена 4 градуса.  
 7. Очакван добив от маркираната дървесина 74 лежаща маса, куб.м.

| дърв. вид категория | УР | ДЛ | дърв. вид категория | УР | ДЛ | вършина |
|---------------------|----|----|---------------------|----|----|---------|
| едра                | 12 | -  | дребна              | УР | ДЛ | 2       |
| средна              | 7  | 3  | дърва               | УЗ | У  |         |

8. Наличие и характеристика на подраста преди сечта (състав, възраст, средна височина, % на покритие) УР 10 - 9; ДЛ 1 - 1.0 м  
 9. Средно извозно разстояние 20-1.50 м  
 10. Други характеристики на насаждението (токовища, сватбовища, надлесни дървета, сервитути, защитени територии, Natura 2000, защитени видове описани в доклада за гори с висока консервационна стойност, мъртва дървесина, вододобни зони, биологично разнообразие и др.)  
РБ 00001009 - зона м. водообитище  
РБ 0002038 зона пътища - ДКС-2

## III. Технологични указания

1. Дървесината в насаждението да се добива при спазване на технологичната схема по т. I  
 2. Сечта ще се извършва с (моторен трион, ръчно, машини; кастренето на отсечените стъбла се извършва: в сечище, на временен склад) с моторен трион  
 3. Извозът от сечището до временните складове ще се осъществява с м. везици  
ТЛТ и специализирани терички (горски)  
 на (цели стъбла, дълги/къси секции, сортименти, чипс и др.; с влачене по терена, изцяло натоварени).....  
дълги стъбла и къси секции  
 4. Проектирани нови горски автомобилни пътища съгласно Наредба 5 за строителството в горските територии без промяна на предназначението им: дължина .....м. ширина .....м.  
 5. Изграждане и ремонт на временни извозни горски пътища:  
 5.1 Тракторни – допустимо разстояние между тях .....м (не по-малко от 40 м), дължина .....м, ширина 4 м.  
 5.2 Коларски - разстояние между тях.....м (не по-малко от 40 м), дължина .....м, ширина ... м  
 6. Просеки за въжени линии: ..... бр.  
 допустимо разстояние между просеките ..... м., дължина ..... м., ширина ..... м.  
 7. Направа на технологични просеки .....бр.  
 допустимо разстояние между тях .....м., дължина .....м., ширина ..... м.  
 8. Изграждане на нови временни складове (бр., площ в ха) Да не се допускат изграждането на оставаща моторна  
 9. Мерки за опазване на оставащите на корен дървета, подраста, младиняка и почвата.  
 Не се допуска да се използват живи стоящи дървета без съответната защита за опора /  
Да не се допускат изграждането на оставащата  
 10. Начини за почистване на сечището  
 11. Други указания: рационално разположение на сечището  
Да не се допускат отпадъци  
 Да се изнасят битовите отпадъци от сечището извън горските територии на определените за това места.  
 12. Всички операции по подготвителните и основните работи да се извършват съгласно изискванията на Правилника за здравословни и безопасни условия на труд в горите и правилата за противопожарна безопасност в горите.

**ЗАПОЗНАТ с технологичния план:** ...../попълва се след издаването на разрешителното за сеч/  
 Лицето по чл. 108, ал. 2 от ЗГ, на което е издадено разрешително за сеч № .....

/ трите имена, подпис, дата - /

№ и дата на удостоверение за упразняване на лесоходска практика: .....



Изготвено за лично на  
 използване  
 .....  
 /име, /  
 дата  
 № и  
 лесот

ЗА ЛИЧНО НА  
 ИЗПОЛЗВАНЕ  
 ЗА БР ОТ ЗЗЛД  
 ЗА ЛИЧНО НА  
 ИЗПОЛЗВАНЕ  
 ЗА БР ОТ ЗЗЛД

сключване на  
 2620211

Одобрил:.....  
 .....  
 име, фамилия, / подпис: .....  
 дата:.....Г.,  
 № и дата на удостоверение за упражняване на  
 лесовъдска практика: .....

**ТЕХНОЛОГИЧЕН ПЛАН № ....**

За добив на дървесина от отдел.....167.....подотдел.....5.....  
 На ТП ДГС/ДЛС.....Пробасича...../потъква се само за държавни гори/  
 Община.....Пробасича.....; Землище.....Врачанско.....;  
 имот с (кадастрален идентификатор/КВС) №....., /потъква се само за недържавни гори/

**I. Схема за добива на дървесина от насаждението**



**Легенда:**

- |         |                                         |          |                                          |
|---------|-----------------------------------------|----------|------------------------------------------|
| ± ± ± ± | проектирани коларски вр. извозни пътища | »»»»»»   | проектирани тракторни вр. извозни пътища |
| -----   | съществуващи извозни пътища             | ▲ ▲ ▲    | временен склад                           |
| =====   | съществуващ автомобилен път             | xxxxxx   | тресе на въжена линия                    |
| ~~~~~   | технологична просека                    | ==+==+== | проектиран автомобилен път               |
| ⊗       | .....Г.С.О.                             | ⊗        | .....Г.С.О.                              |

На схемата задължително се нанасят контурите на насаждението/имота, съществуващите и проектирани временни горски пътища, технологичните просеки, просеките за въжени линии, извозни пътища, временни складове както и връзката им със съществуващата автомобилна пътна мрежа.

