

Заличени на
 I осигуряване на
 чл. 59 от ЗЗЛД
 /име, фамилия, /подпис
 Д: Заличено на
 №: осигуряване
 Л: за 59 от ЗЗЛД
 ражбяване на
 01.14г.

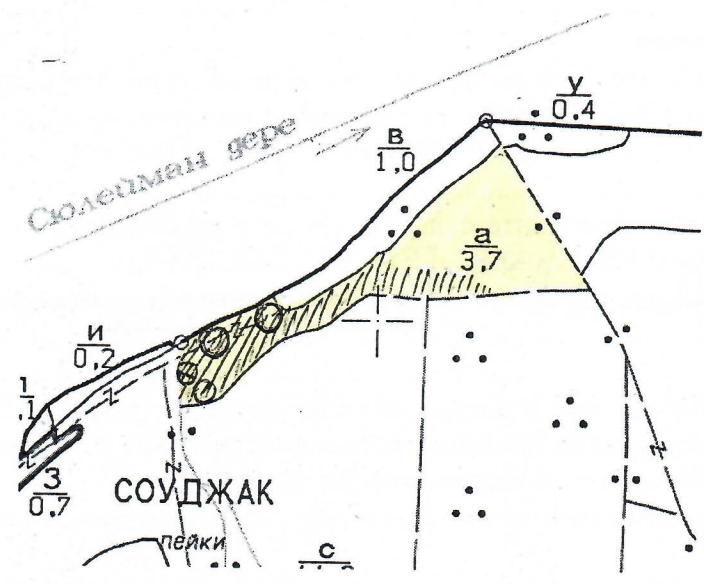
Одобрил:

 име, фамилия, /подпис:
 дата:Г.,
 № и дата на удостоверение за упражняване на
 лесовъдска практика:

ТЕХНОЛОГИЧЕН ПЛАН № 1

За добив на дървесина от отдел подотдел
 На ТП ДГС/ДЛС
 Община; Землище
 имот с (кадастрален идентификатор/КВС) №
 /потъква се само за държавни гори/
 /потъква се само за недържавни гори/

I. Схема за добива на дървесина от насаждението



- Легенда:** ○ - котли ▨ - маркирана площ □ - немаркирана площ
- ±±±± проектирани коларски вр. извозни пътища
 - »»»» проектирани тракторни вр. извозни пътища
 - съществуващи извозни пътища
 - ▲▲▲ временен склад
 - ===== съществуващ автомобилен път
 - xxxxxx трасе на въжена линия
 - ~~~~~~ технологична просека
 - ==+==+== проектиран автомобилен път
 - ⊗ ТБО
 - ⊗ ГСМ

На схемата задължително се нанасят контурите на насаждението/имота, съществуващите и проектирани временни горски пътища, технологичните просеки, просеките за въжени линии, извозни пътища, временни складове както и връзката им със съществуващата автомобилна пътна мрежа.

II. Характеристика на насаждението

1. Вид на сечта мост. котловинна / интензивност 30 %
 Втори вид сеч / интензивност %
 2. Площ на подотдела 37 ха Размер на сечището 1.5 ха
 3. Състав по план/програма кр. л. г. б. р. с. р. л. м., действителен кр. г. б. р. м. л.
 5. Запас на 1 ха: с клони 143 куб. м/ха, без клони 128 куб. м/ха.
 6. Среден наклон на терена 18 градуса.
 7. Очакван добив от маркираната дървесина 24 лежаща маса, куб. м.

| дърв. вид категория | г. б. | с. р. | л. м. | дърв. вид категория | г. б. | с. р. | л. м. | отпад-шина |
|---------------------|-------|-------|-------|---------------------|-------|-------|-------|------------|
| едра | - | - | | дребна | - | - | | 12 |
| средна | - | - | | дърва | 14 | 10 | | 4 |

8. Наличие и характеристика на подраста преди сечта (състав, възраст, средна височина, % на покритие) кр. л. г. б. р. с. р. л. м.; височина до 0.30 м; по цялата площ
 9. Средно извозно разстояние 15 м;
 10. Други характеристики на насаждението (токовица, сватбовица, надлесни дървета, сервитути, защитени територии, Natura 2000, защитени видове описани в доклада за гори с висока консервационна стойност, мъртва дървесина, вододайни зони, биологично разнообразие и др.)

III. Технологични указания

1. Дървесината в насаждението да се добива при спазване на технологичната схема по т. I
 2. Сечта ще се извършва с (моторен трион, ръчно, машини; кастренето на отсечените стъбла се извършва: в сечище, на временен склад) бензиномоторни триони
 3. Извозът от сечището до временните складове ще се осъществява с специална техника, горска техника на (цели стъбла, дълги/къси секции, сортименти, чипс и др.; с влачене по терена, изцяло натоварени) дълги/къси секции
 4. Проектирани нови горски автомобилни пътища съгласно Наредба 5 за строителството в горските територии без промяна на предназначението им: дължина м. ширина м.
 5. Изграждане и ремонт на временни извозни горски пътища:
 5.1 Тракторни – допустимо разстояние между тях м (не по-малко от 40 м), дължина м, ширина 4 м.
 5.2 Коларски - разстояние между тях м (не по-малко от 40 м), дължина м, ширина м
 6. Просеки за въжени линии: бр. допустимо разстояние между просеките м., дължина м., ширина м.
 7. Направа на технологични просеки бр. допустимо разстояние между тях м., дължина м., ширина м.
 8. Изграждане на нови временни складове (бр., площ в ха) на определените в схемата места
 9. Мерки за опазване на оставащите на корен дървета, подраста, младиняка и почвата. Не се допуска да се използват живи стоящи дървета без съответната защита за опора / ограничители при складиране на дървесина. Дърветата да не се подстрижат на живи дървета
 10. Начини за почистване на сечището разхвърляне до сечището
 11. Други указания: 150 м да се събират и извозват с горска техника
 Да се изнасят битовите отпадъци от сечището извън горските територии на определените за това места.
 12. Всички операции по подготвителните и основните работи да се извършват съгласно изискванията на Правилника за здравословни и безопасни условия на труд в горите и правилата за противопожарна безопасност в горите.

ЗАПОЗНАТ с технологичния план: /попълва се след издаването на разрешителното за сеч/
 Лицето по чл. 108, ал. 2 от ЗГ, на което е издадено разрешително за сеч №

/ трите имена, подпис, дата - /

№ и дата на удостоверение за упражняване на лесовъдска практика:

Заличени на
ОСНОВАНИЕ
ЧЛ. 59 ОТ ЗЗЛД

Заличено на
ОСНОВАНИЕ
ЗА 59 ОТ ЗЗЛД

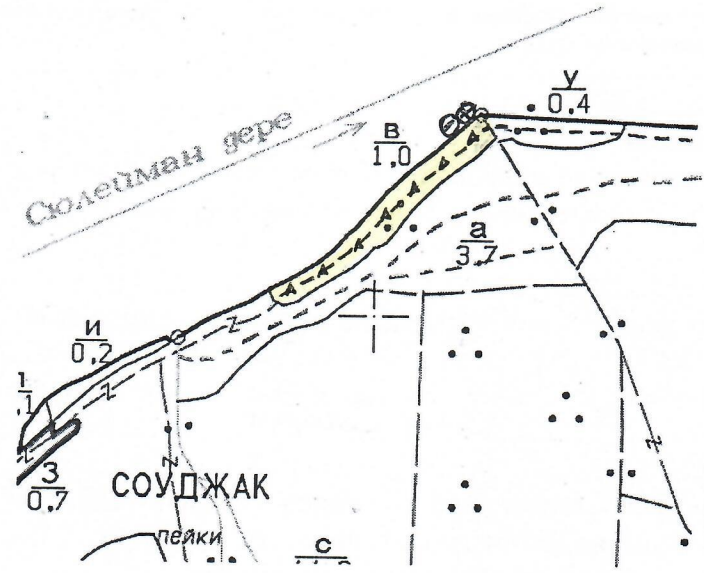
Удостоверено на
5.01.197.

Одобрил:.....
.....
име, фамилия, / подпис:
дата:.....Г.,
№ и дата на удостоверението за упражняване на
лесовъдска практика:

ТЕХНОЛОГИЧЕН ПЛАН № 1...

За добив на дървесина от отдел.....¹⁷.....подотдел.....^б
 На ТП ДГС/ДЛС.....Пробавна...../потътва се само за държавни гори/
 Община.....Белмто.....; Землище.....(Добротрудно).....;
 имот с (кадастрален идентификатор/КВС) №....., /потътва се само за недържавни гори/

I. Схема за добива на дървесина от насаждението



Легенда:

- | | |
|---|--|
| проектирани коларски вр. извозни пътища | проектирани тракторни вр. извозни пътища |
| съществуващи извозни пътища | временен склад |
| съществуващ автомобилен път | трасе на въжена линия |
| технологична просека | проектиран автомобилен път |
| T50..... | ГСМ..... |

На схемата задължително се нанасят контурите на насаждението/имота, съществуващите и проектирани временни горски пътища, технологичните просеки, просеките за въжени линии, извозни пътища, временни складове както и връзката им със съществуващата автомобилна пътна мрежа.

II. Характеристика на насаждението

1. Вид на сечта *пробирка* / интензивност *20* %
 2. Площ на подотдела *1.0* ха Размер на сечището *1.0* ха
 3. Състав по план/програма *срп 10* , действителен *срп 10*
 5. Запас на 1 ха: с клони *170* куб.м/ха , без клони *147* куб. м/ха.
 6. Среден наклон на терена *18* градуса.
 7. Очакван добив от маркираната дървесина *22* лежаща маса, куб.м.

| дърв. вид категория | срп | дърв. вид категория | срп | отпад-ч |
|---------------------|----------|---------------------|-----------|---------------|
| едра | <i>2</i> | дребна | <i>1</i> | вър- |
| средна | <i>8</i> | дърва | <i>11</i> | шина <i>ч</i> |

8. Наличие и характеристика на подраства преди сечта (състав, възраст, средна височина, % на покритие)
 9. Средно извозно разстояние *15м*;
 10. Други характеристики на насаждението (токовища, сватбовища, надлесни дървета, сервитути, защитени територии, Натура 2000, защитени видове описани в доклада за гори с висока консервационна стойност, мъртва дървесина, вододайнни зони, биологично разнообразие и др.)

III. Технологични указания

1. Дървесината в насаждението да се добива при спазване на технологичната схема по т. I
 2. Сечта ще се извършва с (моторен трион, ръчно, машини; кастренето на отсечените стъбла се извършва: в сечище, на временен склад) *бензиномоторни трион*
 3. Извозът от сечището до временните складове ще се осъществява с
 на (цели стъбла, дълги/къси секции, сортименти, чипс и др.; с влачене по терена, изцяло натоварени) *специална горска техника*
 4. Проектирани нови горски автомобилни пътища съгласно Наредба 5 за строителството в горските територии без промяна на предназначението им: дължина м. широчина м.
 5. Изграждане и ремонт на временни извозни горски пътища:
 5.1 Тракторни – допустимо разстояние между тях м (не по-малко от 40 м), дължина м, широчина 4 м.
 5.2 Коларски - разстояние между тях м (не по-малко от 40 м), дължина м, широчина м
 6. Просеки за въжени линии: бр.
 допустимо разстояние между просеките м., дължина м., широчина м.
 7. Направа на технологични просеки бр.
 допустимо разстояние между тях м., дължина м., широчина м.
 8. Изграждане на нови временни складове (бр., площ в ха) *на определените в схемата места, които са обозначени в скицата на насаждението*
 9. Мерки за опазване на оставащите на корен дървета, подраства, младиняка и почвата.
 Не се допуска да се използват живи стоящи дървета без съответната защита за опора / ограничители при складиране на дървесина.
Да не се подготвят опори на стоящи живи дървета без защита за опора
 10. Начини за почистване на сечището *дървобранка в сечището - чл. 18 ал. 1 т. 6 Наредба 8,*
 11. Други указания: *150 да се съдържат на определеното за целта място и своевременно да се извършват до регламентирано време*
 Да се изнасят битовите отпадъци от сечището извън горските територии на определените за това места.
 12. Всички операции по подготвителните и основните работи да се извършват съгласно изискванията на Правилника за здравословни и безопасни условия на труд в горите и правилата за противопожарна безопасност в горите.

ЗАПОЗНАТ с технологичния план: /попълва се след издаването на позволителното за сеч/
 Лицето по чл. 108, ал. 2 от ЗГ, на което е издадено позволително за сеч №

/ трите имена, подпис, дата - /

№ и дата на удостоверение за упражняване на лесовъдска практика:

ЗА ЛИЧНО НА
ОСИТВАНИЕ
ЗА БЯ ОТ ЗЛАД

ЗА ЛИЧНО НА
ОСИТВАНИЕ
ЗА БЯ ОТ ЗЛАД

пращняване на
201.14г.

Одобрил:.....

име, фамилия, / подпис:

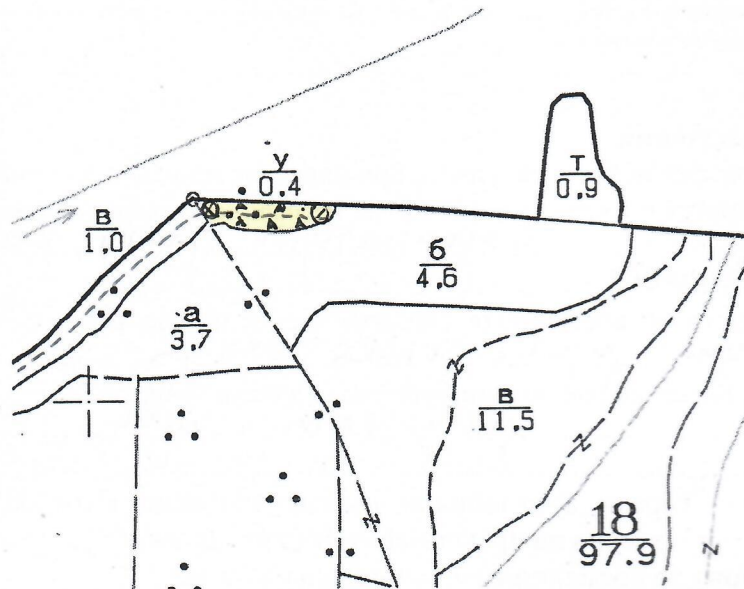
дата:.....Г.,

№ и дата на удостоверение за упражняване на
лесовъдска практика:

ТЕХНОЛОГИЧЕН ПЛАН № 1...

За добив на дървесина от отдел.....18.....подотдел.....7
На ТП ДГС/ДЛС.....Шовбадия...../потътва се само за държавни гори/
Община.....Бетрино.....; Землище.....Добротоплодно.....;
имот с (кадастрален идентификатор/КВС) №...../потътва се само за недържавни гори/

I. Схема за добива на дървесина от насаждението



Легенда:

± ± ± ± проектирани коларски вр. извозни пътища

----- съществуващи извозни пътища

===== съществуващ автомобилен път

~~~~~ технологична просека

⊗ ТБО

»»»» проектирани тракторни вр. извозни пътища

▲▲▲ временен склад

xxxxxx трасе на въжена линия

==+== проектиран автомобилен път

⊙ ГСМ

На схемата задължително се нанасят контурите на насаждението/имота, съществуващите и проектирани временни горски пътища, технологичните просеки, просеките за въжени линии, извозни пътища, временни складове както и връзката им със съществуващата автомобилна пътна мрежа.



## II. Характеристика на насаждението

1. Вид на сечта ..... *пробурка* ..... / интензивност *20* %  
 2. Площ на подотдела ..... *0,4* ..... ха Размер на сечището ..... *0,4* ..... ха  
 3. Състав по план/програма ..... *срлп 10* ..... , действителен .....  
 5. Запас на 1 ха: с клонови ..... *1000* ..... куб. м/ха , без клонови ..... *164* ..... куб. м/ха.  
 6. Среден наклон на терена ..... *18* ..... градуса.  
 7. Очакван добив от маркираната дървесина ..... *25* ..... лежаща маса, куб. м.

| дърв. вид категория | срлп     |  |  |  | дърв. вид категория | срлп      |  |  |  | отпад-10          |
|---------------------|----------|--|--|--|---------------------|-----------|--|--|--|-------------------|
| едра                | <i>4</i> |  |  |  | дребна              | <i>1</i>  |  |  |  | ВЪР-ШИНА <i>5</i> |
| средна              | <i>6</i> |  |  |  | дърва               | <i>14</i> |  |  |  |                   |

8. Наличие и характеристика на подраства преди сечта (състав, възраст, средна височина, % на покритие) .....  
 9. Средно извозно разстояние ..... *15 м* ;  
 10. Други характеристики на насаждението (*токовица, сватбовица, надлесни дървета, сервитути, защитени територии, Натура 2000, защитени видове описани в доклада за гори с висока консервационна стойност, мъртва дървесина, вододайни зони, биологично разнообразие и др.*)

## III. Технологични указания

1. Дървесината в насаждението да се добива при спазване на технологичната схема по т. I  
 2. Сечта ще се извършва с (моторен трион, ръчно, машини; кастренето на отсечените стъбла се извършва: в сечище, на временен склад) ..... *бензиномоторни триони; кастренето ще се извършва в сечището* .....  
 3. Извозът от сечището до временните складове ще се осъществява с ..... *животинска тяга и/или специализирана горска техника* ..... на (цели стъбла, дълги/къси секции, сортименти, чипс и др.; с влачене по терена, изцяло натоварени) ..... *дълги/къси секции* .....  
 4. Проектирани нови горски автомобилни пътища съгласно Наредба 5 за строителството в горските територии без промяна на предназначението им: дължина ..... м. ширина ..... м.  
 5. Изграждане и ремонт на временни извозни горски пътища:  
 5.1 Тракторни – допустимо разстояние между тях ..... м (не по-малко от 40 м), дължина ..... м, ширина 4 м.  
 5.2 Коларски - разстояние между тях ..... м (не по-малко от 40 м), дължина ..... м, ширина ... м  
 6. Просеки за въжени линии: ..... бр.  
 допустимо разстояние между просеките ..... м., дължина ..... м., ширина ..... м.  
 7. Направа на технологични просеки ..... бр.  
 допустимо разстояние между тях ..... м., дължина ..... м., ширина ..... м.  
 8. Изграждане на нови временни складове (бр., площ в ха) ..... *не определени и отбелязани в схемата за добив места* .....  
 9. Мерки за опазване на оставащите на корен дървета, подраства, младияка и почвата.  
 Не се допуска да се използват живи стоящи дървета без съответната защита за опора / ограничители при складиране на дървесина. *Фигурите да не се подтират на стоящи живи дървета без защита.*  
 10. Начини за почистване на сечището ..... *разчистване в сечището - ел. 98 ал. 1.3 от Наредба 8*  
 11. Други указания: ..... *отпадъците да се събират на определеното за целта място и да се извозват своевременно до* .....  
 Да се изнасят битовите отпадъци от сечището извън горските територии на определените за това места.  
 12. Всички операции по подготвителните и основните работи да се извършват съгласно изискванията на Правилника за здравословни и безопасни условия на труд в горите и правилата за противопожарна безопасност в горите.

ЗАПОЗНАТ с технологичния план: ..... /попълва се след издаването на разрешителното за сеч/  
 Лицето по чл. 108, ал. 2 от ЗГ, на което е издадено разрешително за сеч № .....

/ трите имена, подпис, дата - /

№ и дата на удостоверение за упражняване на лесовъдска практика: .....



Одобрил:.....

име, фамилия,/ подпис: .....

дата:.....Г.,

№ и дата на удостоверение за упражняване на лесовъдска практика: .....

ЗАЛИЧЕНО НА  
ОСНОВАНИЕ  
ЗА 59 ОТ ЗЗЛД

ЗАЛИЧЕНО НА  
ОСНОВАНИЕ  
ЧЛ. 59 ОТ ЗЗЛД

**ТЕХНОЛОГИЧЕН ПЛАН № 18**

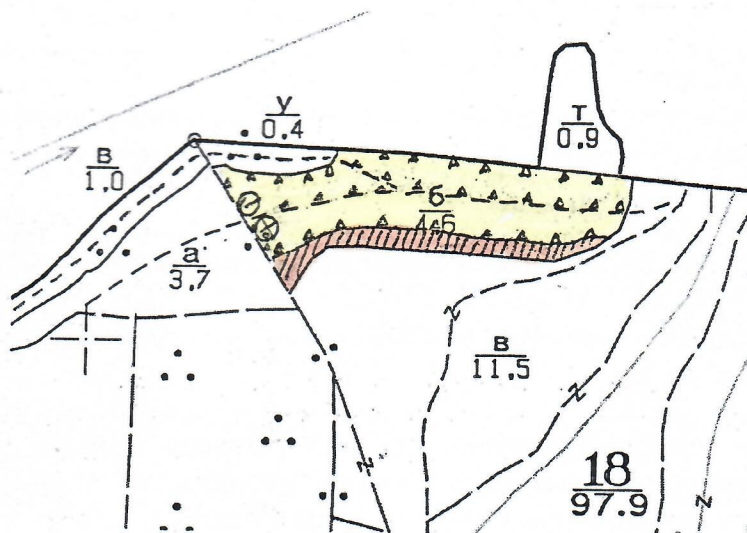
За добив на дървесина от отдел.....ПОДОТДЕЛ.....

На ТП ДГС д-р Пробавна...../потъква се само за държавни гори/

Община Бетрично.....; Землище (Небромляно).....;

имот с (кадастрален идентификатор/КВС) №...../потъква се само за недържавни гори/

**I. Схема за добив на дървесина от насаждението**



**Легенда:**

±±±± проектирани коларски вр. извозни пътища

----- съществуващи извозни пътища

===== съществуващ автомобилен път

~~~~~ технологична просека

.....

»»»» проектирани тракторни вр. извозни пътища

▲▲▲ временен склад

xxxxxx трасе на въжена линия

==+== проектиран автомобилен път

.....

На схемата задължително се нанасят контурите на насаждението/имота, съществуващите и проектирани временни горски пътища, технологичните просеки, просеките за въжени линии, извозни пътища, временни складове както и връзката им със съществуващата автомобилна пътна мрежа.

II. Характеристика на насаждението

1. Вид на сечта пробирка / интензивност 10 %
 2. Площ на подотдела 4,6 ха Размер на сечището 4,0 ха
 3. Състав по план/програма действителен
 5. Запас на 1 ха: с клони куб. м/ха, без клони куб. м/ха.
 6. Среден наклон на терена градуса.
 7. Очакван добив от маркираната дървесина 38 лежаща маса, куб. м.

| дърв. вид категория | ка | гбр | | | дърв. вид категория | ка | гбр | | | отпад-12 |
|---------------------|----|-----|--|--|---------------------|----|-----|--|--|----------|
| едра | - | - | | | дребна | - | - | | | вър- |
| средна | - | - | | | дърва | 29 | 9 | | | шина 10 |

8. Наличие и характеристика на подраства преди сечта (състав, възраст, средна височина, % на покритие)
 9. Средно извозно разстояние 20 м
 10. Други характеристики на насаждението (токовица, сватбовица, надлесни дървета, сервитути, защитени територии, Natura 2000, защитени видове описани в доклада за гори с висока консервационна стойност, мъртва дървесина, вододайни зони, биологично разнообразие и др.)

III. Технологични указания

1. Дървесината в насаждението да се добива при спазване на технологичната схема по т. I
 2. Сечта ще се извършва с (моторен трион, ръчно, машини; кастренето на отсечените стъбла се извършва в сечище, на временен склад) бензино-моторни трионни
 3. Извозът от сечището до временните складове ще се осъществява с специализирана горска техника и животинска тяга
 на (цели стъбла, дълги/къси секции, сортименти, чипс и др.; с влачене по терена, изцяло натоварени) къси секции
 4. Проектирани нови горски автомобилни пътища съгласно Наредба 5 за строителството в горските територии без промяна на предназначението им: дължина м. широчина м.
 5. Изграждане и ремонт на временни извозни горски пътища:
 5.1 Тракторни – допустимо разстояние между тях м (не по-малко от 40 м), дължина м, широчина 4 м.
 5.2 Коларски - разстояние между тях м (не по-малко от 40 м), дължина м, широчина м
 6. Просеки за въжени линии: бр.
 допустимо разстояние между просеките м., дължина м., широчина м.
 7. Направа на технологични просеки бр.
 допустимо разстояние между тях м., дължина м., широчина м.
 8. Изграждане на нови временни складове (бр., площ в ха) На определените в схемата места
 9. Мерки за опазване на оставащите на корен дървета, подраства, младиняка и почвата.
 Не се допуска да се използват живи стоящи дървета без съответната защита за опора / ограничители при складиране на дървесина.
 Да не се поотичат димурч на живи дървета без съответната защита
 10. Начини за почистване на сечището 11. Други указания:
 Да се изнасят битовите отпадъци от сечището извън горските територии на определените за това места.
 12. Всички операции по подготвителните и основните работи да се извършват съгласно изискванията на Правилника за здравословни и безопасни условия на труд в горите и правилата за противопожарна безопасност в горите.

ЗАПОЗНАТ с технологичния план: /попълва се след издаването на разрешителното за сеч/
 Лицето по чл. 108, ал. 2 от ЗГ, на което е издадено разрешително за сеч №

/ трите имена, подпис, дата - /

№ и дата на удостоверение за упражняване на лесовъдска практика:

Одобрил:.....

име, фамилия/ подпис:

дата:.....Г.,

№ и дата на удостоверение за упражняване на лесовъдска практика:

Замечено на
осигуряване
за 59 от 33АД

Замечено на
осигуряване
за 59 от 33АД

Упражняване на
16.12.16г.

ТЕХНОЛОГИЧЕН ПЛАН № 1...

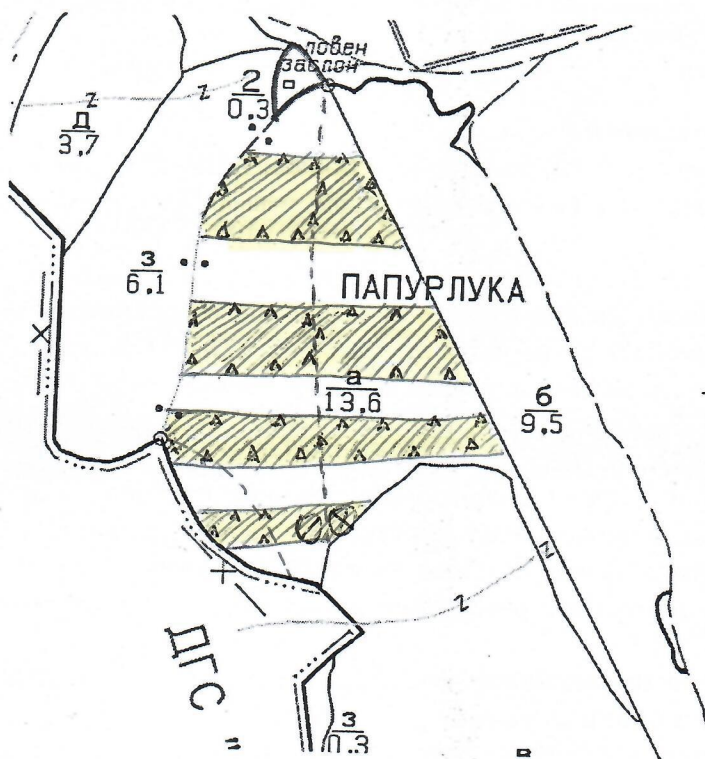
За добив на дървесина от отдел.....¹⁰.....подотдел.....^а.....

На ТП ДГС/ДЛС Пробавдун...../потътва се само за държавни гори/

Община Бетрич.....; Землище Белопрадеч.....;

имот с (кадастрален идентификатор/КВС) №....., /потътва се само за недържавни гори/

I. Схема за добив на дървесина от насаждението



Легенда:

± ± ± ± проектирани коларски вр. извозни пътища

----- съществуващи извозни пътища

===== съществуващ автомобилен път

~~~~~ технологична просека

шрифт маркирани площ

⊗ - ТБО

»»»» проектирани тракторни вр. извозни пътища

▲▲▲ временен склад

xxxxxx трасе на въжена линия

==+==+== проектиран автомобилен път

⊙ ГСМ

На схемата задължително се нанасят контурите на насаждението/имота, съществуващите и проектирани временни горски пътища, технологичните просеки, просеките за въжени линии, извозни пътища, временни складове както и връзката им със съществуващата автомобилна пътна мрежа.



## II. Характеристика на насаждението

1. Вид на сечта ..... Краткосрочно постепенна-окончателна / интензивност 100 %  
 2. Площ на подотдела 13.6 ха Размер на сечището 6.8 ха  
 3. Състав по план/програма чр 10 , действителен чр 51: 5бр  
 5. Запас на 1 ха: с клони.....куб.м/ха , без клони 101 куб. м/ха.  
 6. Среден наклон на терена 8 градуса.  
 7. Очакван добив от маркираната дървесина .....лежаща маса, куб.м.

| дърв. вид категория | чр  | бл | бр |  | дърв. вид категория | чр  | бл | бр |  | отпад-14 |
|---------------------|-----|----|----|--|---------------------|-----|----|----|--|----------|
| едра                | 111 | -  | -  |  | дребна              | -   | -  | -  |  | вър-шина |
| средна              | 21  | 2  | -  |  | дърва               | 435 | 12 | 4  |  | 71       |

8. Наличие и характеристика на подраства преди сечта (състав, възраст, средна височина, % на покритие) ..... чр 10: 3 ± 10 г; 0.8; височина на стъблата 0.30 до 0.60 м; равномерно покритие.  
 9. Средно извозно разстояние 25 м;  
 10. Други характеристики на насаждението (токовища, сватбовища, надлесни дървета, сервитути, защитени територии, Natura 2000, защитени видове описани в доклада за гори с висока консервационна стойност, мъртва дървесина, вододайни зони, биологично разнообразие и др.)

## III. Технологични указания

1. Дървесината в насаждението да се добива при спазване на технологичната схема по т. I  
 2. Сечта ще се извършва с (моторен трион, ръчно, машини; кастренето на отсечените стъбла се извършва: в сечище, на временен склад) ..... депутомоторни трион  
 3. Извозът от сечището до временните складове ще се осъществява с.....  
 ..... специална техника  
 на (цели стъбла, дълги къси секции, сортименти, чипс и др.; с влачене по терена, изцяло натоварени).....  
 ..... къси секции  
 4. Проектирани нови горски автомобилни пътища съгласно Наредба 5 за строителството в горските територии без промяна на предназначението им: дължина .....м. широчина .....м.  
 5. Изграждане и ремонт на временни извозни горски пътища:  
 5.1 Тракторни – допустимо разстояние между тях .....м (не по-малко от 40 м), дължина .....м, широчина 4 м.  
 5.2 Коларски - разстояние между тях.....м (не по-малко от 40 м), дължина .....м, широчина ... м  
 6. Просеки за въжени линии: ..... бр.  
 допустимо разстояние между просеките ..... м., дължина ..... м., широчина ..... м.  
 7. Направа на технологични просеки .....бр.  
 допустимо разстояние между тях .....м., дължина .....м., широчина ..... м.  
 8. Изграждане на нови временни складове (бр., площ в ха) На определените места  
обозначени в сечището на насаждението.  
 9. Мерки за опазване на оставащите на корен дървета, подраства, младиняка и почвата.  
 Не се допуска да се използват живи стоящи дървета без съответната защита за опора / ограничители при складиране на дървесина.  
Да не се подпират фигури на стоящи живи дървета  
 10. Начини за почистване на сечището равномерно разхвърляне в сечището  
 11. Други указания: ТБО да се съобразява с определеното за целта място.  
 Да се изнасят битовите отпадъци от сечището извън горските територии на определените за това места.  
 12. Всички операции по подготвителните и основните работи да се извършват съгласно изискванията на Правилника за здравословни и безопасни условия на труд в горите и правилата за противопожарна безопасност в горите.

ЗАПОЗНАТ с технологичния план: ...../попълва се след издаването на разрешителното за сеч/  
 Лицето по чл. 108, ал. 2 от ЗГ, на което е издадено разрешително за сеч № .....

/ трите имена, подпис, дата - /

№ и дата на удостоверение за упражняване на лесовъдска практика: .....



Заличено на  
сметката  
ч. 59 от ЗЗЛД

Заличено на  
сметката  
за 59 от ЗЗЛД

Данов

празняване на  
6.03.12г.

Одобрил: .....

име, фамилия/ подпис .....

дата: .....

№ и дата на удостоверението за упражняване на  
лесопилска практика .....

**ТЕХНОЛОГИЧЕН ПЛАН № 1**

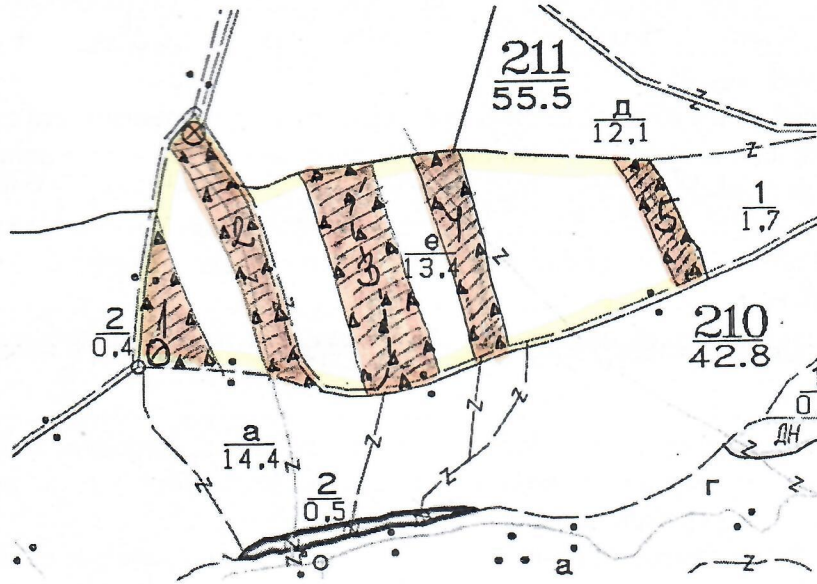
За добив на дървесина от отдел 211 ..... подотдел е .....

На ТП ДГСЧИС Пробавдга ..... /потътва се само за държавни гори/

Община Пробавдга .....; Землище Сертоок .....

имот с (кадастрален идентификатор/КВС) №....., /потътва се само за недържавни гори/

**I. Схема за добива на дървесина от насаждението**



**Легенда:**

- |       |                                         |         |                                          |
|-------|-----------------------------------------|---------|------------------------------------------|
| ±±±±  | проектирани коларски вр. извозни пътища | ⊗ - ГСМ |                                          |
| ----- | съществуващи извозни пътища             | »»»»    | проектирани тракторни вр. извозни пътища |
| ===== | съществуващ автомобилен път             | ▲▲▲     | временен склад                           |
| ~~~~~ | технологична просека                    | xxxxxx  | трасе на въжена линия                    |
| ▨▨▨▨  | маркиран площ                           | ==+==   | проектиран автомобилен път               |
|       |                                         | ⊙       | ТБО                                      |

На схемата задължително се нанасят контурите на насаждението/имота, съществуващите и проектирани временни горски пътища, технологичните просеки, просеките за въжени линии, извозни пътища, временни складове както и връзката им със съществуващата автомобилна пътна мрежа.



## II. Характеристика на насаждението

1. Вид на сечта краткосрочно постепенна - окончателна / интензивност 100 %  
 Втори вид сеч ..... / интензивност ..... %  
 2. Площ на подотдела 13,4 ха Размер на сечището 5,5 ха  
 3. Състав по план/програма цр 9 б/л дефинициен цр 9 б/л  
 5. Запас на 1 ха: с клони ..... куб.м/ха, без клони 104 куб. м/ха  
 6. Среден наклон на терена 4 градуса.  
 7. Очакван добив от маркираната дървесина 674 лежаща маса, куб.м.

| дърв. вид категория | цр   |        |       | б/л  |        |       | дърв. вид категория | цр   |        |       | б/л  |        |       | отпад-15 |
|---------------------|------|--------|-------|------|--------|-------|---------------------|------|--------|-------|------|--------|-------|----------|
|                     | едра | средна | дърва | едра | средна | дърва |                     | едра | средна | дърва | едра | средна | дърва |          |
| едра                | 193  | -      | -     | -    | -      | -     | дребна              | -    | -      | -     | -    | -      | -     | 81       |
| средна              | 40   | 1      | -     | -    | -      | -     | дърва               | 430  | 10     | -     | -    | -      | -     | -        |

8. Наличие и характеристика на подраста преди сечта (състав, възраст, средна височина, % на покритие) цр 9 б/л; 2-10г; в.ср. 1,30м; наг 80%; отпадъците са укрепени.

9. Средно извозно разстояние 25м;

10. Други характеристики на насаждението (токовища, сватбовища, надлесни дървета, сервитути, защитени територии, Natura 2000, защитени видове описани в доклада за гори с висока консервационна стойност, мъртва дървесина, водопадна зона, биологично разнообразие и др.)

Защитена дърв. местобитание - BG0000100 (Проваднисько-Родкско плато)  
Защитена дърв. птица - BG00002038 (Проваднисько-Родкско плато)

## III. Технологични указания

1. Дървесината в насаждението да се добива при спазване на технологичната схема по т. I  
 2. Сечта ще се извършва с (моторен трион, ръчно, машини; кастренето на отсечените стъбла се извършва: в сечище, на временен склад) Сечта ще се извърши с бензиномоторни триони, като кастренето на отсечените стъбла се извършва в сечището.  
 3. Извозът от сечището до временните складове ще се осъществява с специализирана горска техника на (цели стъбла, дълги/къси секции, сортименти, чипс и др.; с влачене по терена, изцяло натоварени) дълги/къси секции  
 4. Проектирани нови горски автомобилни пътища съгласно Наредба 5 за строителството в горските територии без промяна на предназначението им: дължина .....м. ширина .....м.  
 5. Изграждане и ремонт на временни извозни горски пътища:  
 5.1 Тракторни – допустимо разстояние между тях .....м (не по-малко от 40 м), дължина .....м, ширина 4 м.  
 5.2 Коларски - разстояние между тях .....м (не по-малко от 40 м), дължина .....м, ширина ..... м  
 6. Просеки за въжени линии: ..... бр. допустимо разстояние между просеките ..... м., дължина ..... м., ширина ..... м.  
 7. Направа на технологични просеки .....бр. допустимо разстояние между тях .....м., дължина .....м., ширина ..... м.  
 8. Изграждане на нови временни складове (бр., площ в ха) На определените места отбележени в схемата за добив на дървесина в насаждението.  
 9. Мерки за опазване на оставащите на корен дървета, младияка и почвата. Не се допуска да се използват живи стоящи дървета без съответната защита за опора / ограничители при складиране на дървесина. Да не се подпират други с дървесина на живи дървета без съотв. защита.  
 10. Начини за почистване на сечището  
 11. Други указания: ТБО да се събират на определеното за целта място и своевременно да се извозват до най-близкото населено място.  
 Да се изнасят битовите отпадъци от сечището извън горските територии на определените за това места.  
 12. Всички операции по подготвителните и основните работи да се извършват съгласно изискванията на Правилника за здравословни и безопасни условия на труд в горите и правилата за противопожарна безопасност в горите.

ЗАПОЗНАТ с технологичния план: ...../попълва се след издаването на разрешителното за сеч/  
 Лицето по чл. 108, ал. 2 от ЗГ, на което е издадено разрешително за сеч № .....

/ трите имена, подпис, дата - /

№ и дата на удостоверение за упражняване на лесовъдска практика: .....