

И *Замечати на*  
 .. *основа атис* .....  
 /и *чл. 59 от ЗЗЛД* ; .....  
 да: .....  
 № *Замечати на* .....  
 лес *основа атис* .....  
*чл. 59 от ЗЗЛД*

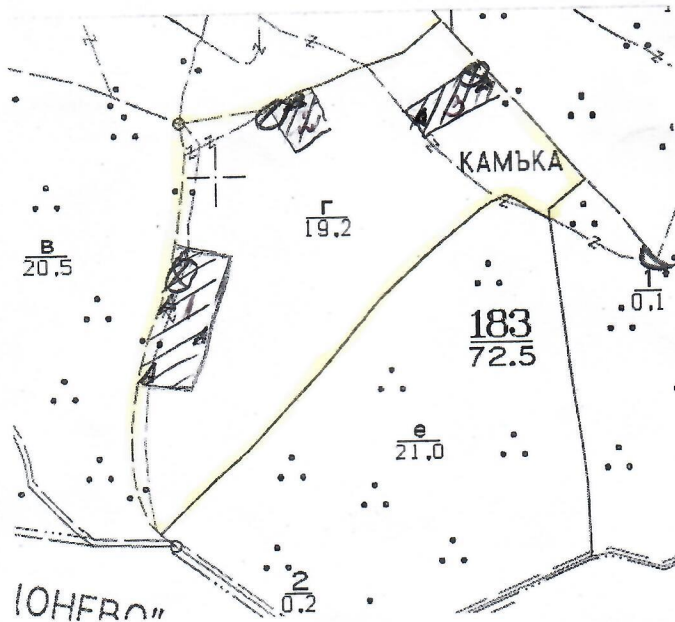
ажняване на  
*4.19*

Одобрил: .....  
 .....  
 име, фамилия,/ подпис: .....  
 дата: .....Г.,  
 № и дата на удостоверение за упражняване на  
 лесовъдска практика: .....

**ТЕХНОЛОГИЧЕН ПЛАН № .1.**

За добив на дървесина от отдел..... *183* .....подотдел..... *Г* .....  
 На ТП ДГС/ДЛС..... *Проводия* ..... /потъва се само за държавни гори/  
 Община ..... *Проводия* .....; Землище ..... *Славейково* .....;  
 имот с (кадастрален идентификатор/КВС) №....., /потъва се само за недържавни гори/

**I. Схема за добива на дървесина от насаждението**



**Легенда:**

- ± ± ± ± проектирани коларски вр. извозни пътища
- съществуващи извозни пътища
- ===== съществуващ автомобилен път
- ~~~~~ технологична просека
- ⊗ *ГСМ* .....

- т.с.с.и.и.и.и.* *т.с.с.и.и.и.и.*
- »»»» проектирани тракторни вр. извозни пътища
- ▲▲▲ временен склад
- xxxxxx трасе на въжена линия
- ==+==+== проектиран автомобилен път
- ⊗ *ТБ0* .....

На схемата задължително се нанасят контурите на насаждението/имота, съществуващите и проектирани временни горски пътища, технологичните просеки, просеките за въжени линии, извозни пътища, временни складове както и връзката им със съществуващата автомобилна пътна мрежа.

## II. Характеристика на насаждението

1. Вид на сечта Краткосрочно тематична - оконтрателна / интензивност 100 %  
 Втори вид сеч ..... / интензивност ..... %  
 2. Площ на подотдела 19,2 ха Размер на сечището 4,8 ха  
 3. Състав по план/програма Ур 8 Бл 2, действителен Ур 8 Бл 2  
 5. Запас на 1 ха: с клони 109 куб.м/ха, без клони 94 куб. м/ха.  
 6. Среден наклон на терена 4° градуса.  
 7. Очакван добив от маркираната дървесина 587 лежача маса, куб.м.

дърв. вид категория	Ур	Бл				дърв. вид категория	Ур	Бл				отпад -	
едра	764	37				дребна	-	-				вър-	шина
средна	10	9				дърва	299	68					

8. Наличие и характеристика на подраства преди сечта (състав, възраст, средна височина, % на покритие) Ур 8 Зуб 2; 10; 0,50 - 1,50

9. Средно извозно разстояние 20-50 м

10. Други характеристики на насаждението (токовища, сватбовища, надлесни дървета, сервитути, защитени територии, Натура 2000, защитени видове описани в доклада за гори с висока консервационна стойност, мъртва дървесина, вододайни зони, биологично разнообразие и др.)

ВКС. 1.1. 33 BG 0000104 зона местобиталия  
33 BG - 0002038 - зона птици

## III. Технологични указания

1. Дървесината в насаждението да се добива при спазване на технологичната схема по т. I  
 2. Сечта ще се извършва с (моторен трион, ръчно, машини; кастренето на отсечените стъбла се извършва: в сечище, на временен склад) Моторен Трион, а кастренето ще се извършва в сечището  
 3. Извозът от сечището до временните складове ще се осъществява с Мивотинска тяга или стягнална техника на (цели стъбла, дълги/къси секции, сортименти, чипс и др.; с влачене по терена, изцяло натоварени) дълги или къси секции

4. Проектирани нови горски автомобилни пътища съгласно Наредба 5 за строителството в горските територии без промяна на предназначението им: дължина .....м. широчина .....м.

5. Изграждане и ремонт на временни извозни горски пътища:

5.1 Тракторни – допустимо разстояние между тях .....м (не по-малко от 40 м), дължина .....м, широчина 4 м.

5.2 Коларски - разстояние между тях.....м (не по-малко от 40 м), дължина .....м, широчина ... м

6. Просеки за въжени линии: ..... бр.

допустимо разстояние между просеките ..... м., дължина ..... м., широчина ..... м.

7. Направа на технологични просеки .....бр.

допустимо разстояние между тях .....м., дължина .....м., широчина ..... м.

8. Изграждане на нови временни складове (бр., площ в ха) .....

9. Мерки за опазване на оставащите на корен дървета, подраства, младияка и почвата.

Не се допуска да се използват живи стоящи дървета без съответната защита за опора / ограничители при складиране на дървесина.

Да не се нарязват оставащите на корен дървета

10. Начини за почистване на сечището Равномерно развълни на въжени

11. Други указания: Отпадците от сечището да се събират на определените дърв. места и да се извозят на определени места

Да се изнасят битовите отпадъци от сечището извън горските територии на определените за това места.

12. Всички операции по подготвителните и основните работи да се извършват съгласно изискванията на Правилника за здравословни и безопасни условия на труд в горите и правилата за противопожарна безопасност в горите.

**ЗАПОЗНАТ с технологичния план:** ...../попълва се след издаването на позволителното за сеч/  
 Лицето по чл. 108, ал. 2 от ЗГ, на което е издадено позволително за сеч № .....

/ трите имена, подпис, дата - /

№ и дата на удостоверение за упражняване на лесовъдска практика: .....

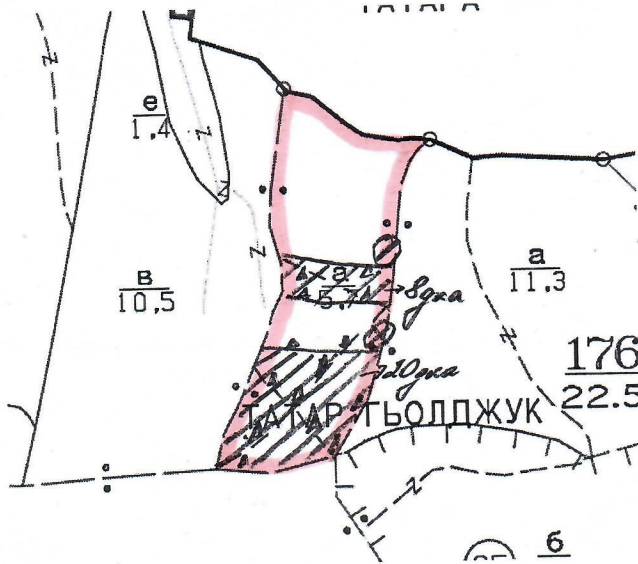
Изг **ЗАЛИЧЕНО НА**  
 ..... **ОСНОВАНИЕ**  
 /име, **ЗА 59 ОТ 33 АД**  
 дата.....  
 № и **ЗАЛИЧЕНО НА** княване на  
 лесо **ОСНОВАНИЕ** **6-тк**  
**ЗА 59 ОТ 33 АД**

Одобрил:.....  
 .....  
 име, фамилия,/ подпис: .....  
 дата:.....Г.,  
 № и дата на удостоверението за упражняване на  
 лесовъдска практика: .....

**ТЕХНОЛОГИЧЕН ПЛАН № 1**

За добив на дървесина от отдел..... **144**..... подотдел..... **"а"**  
 На ТП ДГС/ДИС..... **Хробоаши**..... /потъква се само за държавни гори/  
 Община..... **Хробоаши**.....; Землище..... **Слабешково**.....;  
 имот с (кадастрален идентификатор/КВС) №....., /потъква се само за недържавни гори/

**I. Схема за добива на дървесина от насаждението**



**Легенда:**

- |       |   |        |  |
|-------|---|--------|--|
| ±±±±  | проектирани коларски вр. извозни пътища | »»»»   | проектирани тракторни вр. извозни пътища |
| ----- | съществуващи извозни пътища             | ▲▲▲    | временен склад                           |
| ===== | съществуващ автомобилен път             | XXXXXX | трасе на въжена линия                    |
| ~~~~~ | технологична просека                    | ==+==  | проектиран автомобилен път               |
| ⊗     | .....                                   | ⊗      | .....                                    |

На схемата задължително се нанасят контурите на насаждението/имота, съществуващите и проектирани временни горски пътища, технологичните просеки, просеките за въжени линии, извозни пътища, временни складове както и връзката им със съществуващата автомобилна пътна мрежа.

## II. Характеристика на насаждението

1. Вид на сечта *кр. тосий - о. фб.* / интензивност *100%*  
 Втори вид сеч ..... / интензивност .....%
2. Площ на подотдела *5.4* ха Размер на сечището *2.8* ха
3. Състав по план/програма *кр 4; бл 3*, действителен *кр 4; бл 3*
5. Запас на 1 ха: с клонови *134* куб.м/ха, без клонови *118* куб. м/ха.
6. Среден наклон на терена *8* градуса.
7. Очакван добив от маркираната дървесина *244* лежаща маса, куб.м.

дърв. вид категория	кр	бл			дърв. вид категория	кр	бл			благ
едра	<i>144</i>	<i>24</i>			дребна	<i>11</i>	<i>-</i>			вър-
средна	<i>5</i>	<i>5</i>			дърва	<i>104</i>	<i>59</i>			шина <i>36</i>

8. Наличие и характеристика на подраства преди сечта (състав, възраст, средна височина, % на покритие) *кр 10; м: 0.4; 0.3 - 0.4*
9. Средно извозно разстояние *20 - 40 м;*
10. Други характеристики на насаждението (токовища, сватбовища, надлесни дървета, сервитути, защитени територии, Натура 2000, защитени видове описани в доклада за гори с висока консервационна стойност, мъртва дървесина, вододайни зони, биологично разнообразие и др.)  
*акс. ч. н. 33 BG-0000104 - зона местобитания*  
*33 BG-0002038 - зона пълноч*

## III. Технологични указания

1. Дървесината в насаждението да се добива при спазване на технологичната схема по т. I
2. Сечта ще се извършва с (моторен трион, ръчно, машини; кастренето на отсечените стъбла се извършва: в сечище, на временен склад) *с моторен трион. Кастренето - върве в сечището*
3. Извозът от сечището до временните складове ще се осъществява с *дървобиномна блана или механизирани горска техника на дърво и млякби сечуци* на (цели стъбла, дълги/къси секции, сортименти, чипс и др.; с влачене по терена, изцяло натоварени)
4. Проектирани нови горски автомобилни пътища съгласно Наредба 5 за строителството в горските територии без промяна на предназначението им: дължина .....м. широчина .....м.
5. Изграждане и ремонт на временни извозни горски пътища:
- 5.1 Тракторни – допустимо разстояние между тях .....м (не по-малко от 40 м), дължина .....м, широчина 4 м.
- 5.2 Коларски - разстояние между тях.....м (не по-малко от 40 м), дължина .....м, широчина ... м
6. Просеки за въжени линии: ..... бр.  
 допустимо разстояние между просеките ..... м., дължина ..... м., широчина ..... м.
7. Направа на технологични просеки .....бр.  
 допустимо разстояние между тях .....м., дължина .....м., широчина ..... м.
8. Изграждане на нови временни складове (бр., площ в ха) .....
9. Мерки за опазване на оставащите на корен дървета, подраства, младияка и почвата.  
 Не се допуска да се използват живи стоящи дървета без съответната защита за опора / ограничители при складиране на дървесина.  
*дане се нараняват оставащите на корен дървета*
10. Начини за почистване на сечището *ръчномерно развъртане на вършините*
11. Други указания: *оборудване да се събират на определени места за целта*  
*места, където се извършват да регулират и събират*
- Да се изнасят битовите отпадъци от сечището извън горските територии на определените за това места.
12. Всички операции по подготвителните и основните работи да се извършват съгласно изискванията на Правилника за здравословни и безопасни условия на труд в горите и правилата за противопожарна безопасност в горите.

**ЗАПОЗНАТ с технологичния план:** ..... /попълва се след издаването на позволителното за сеч/  
 Лицето по чл. 108, ал. 2 от ЗГ, на което е издадено позволително за сеч № .....

/трите имена, подпис, дата - /

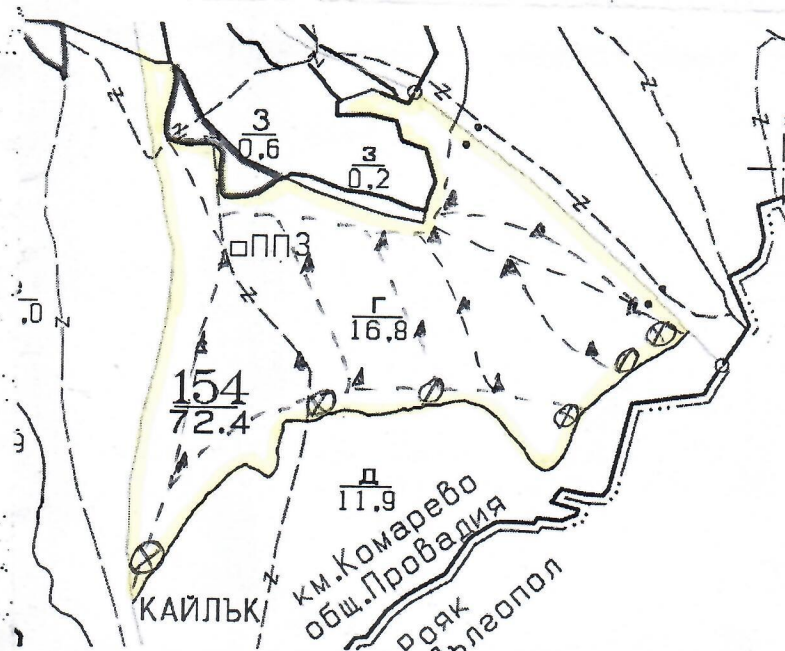
№ и дата на удостоверението за упражняване на лесовъдска практика: .....

Из замечан на  
остатък  
.....  
/им: чл. 59 от ЗЗЛХ  
.....  
дат: .....  
№ и замечан на  
лес: остатък  
чл. 59 от ЗЗЛХ  
.....

ТЕХНОЛОГИЧЕН ПЛАН № 1

Одобрил: .....  
.....  
име, фамилия, / подпис: .....  
дата: ..... г.,  
№ и дата на удостоверение за упражняване на  
лесовъдска практика: .....

За добив на дървесина от отдел. 154 подотдел. Г  
На ТП ДГС/ДДС Провадия  
Община Провадия; Землище Камарево  
Имот с (кадастрален идентификатор/КВС) № .....  
I. Схема за добива на дървесина от насаждението



Легенда:

- проектирани коларски вр. извозни пътища
- съществуващи извозни пътища
- съществуващ автомобилен път
- технологична просека
- ..... ГСМ
- проектирани тракторни вр. извозни пътища
- временен склад
- трасе на въжена линия
- проектиран автомобилен път
- Т50

На схемата задължително се нанасят контурите на насаждението/имота, съществуващите и проектирани временни горски пътища, технологичните просеки, просеките за въжени линии, извозни пътища; временни складове както и връзката им със съществуващата автомобилна пътна мрежа.

## II. Характеристика на насаждението

1. Вид на сечта *пробирка* / интензивност *15%*  
 2. Площ на подотдела *16,8* ха Размер на сечището *16,8* ха  
 3. Състав по план/програма *ГБР 9, Бк 1*, действителен *ГБР 9, Бк 1*  
 5. Запас на 1 ха: с клони *256* куб.м/ха, без клони *215* куб. м/ха.  
 6. Среден наклон на терена *14* градуса.  
 7. Очакван добив от маркираната дървесина *206* лежаща маса, куб.м.

дърв. вид категория	ГБР	Бк			дърв. вид категория	ГБР	Бк			обтара
едра					дребна	9	2			вър-
средна	27	15			дърва	100	59			шина 54

8. Наличие и характеристика на подраста преди сечта (състав, възраст, средна височина, % на покритие) .....

9. Средно извозно разстояние *30-50 м*;

10. Други характеристики на насаждението (токовища, сватбовища, надлесни дървета, сервитути, защитени територии, Natura 2000, защитени видове описани в доклада за гори с висока консервационна стойност, мъртва дървесина, вододайни зони, биологично разнообразие и др.)

*33 BG-0000104 зона местобитание*  
*33 BG-0002028 зона пазене*

## III. Технологични указания

1. Дървесината в насаждението да се добива при спазване на технологичната схема по т. I

2. Сечта ще се извършва с (моторен трион, ръчно, машини; кастренето на отсечените стъбла се извършва: в сечище, на временен склад) *моторен трион, а кастренето ще се извършва в сечището*

3. Извозът от сечището до временните складове ще се осъществява с *дървообитачна машина или специализирана горска техника*  
 на (цели стъбла, дълги къси секции, сортименти, чипс и др.; с влачене по терена, изцяло натоварени) *дълги или къси секции*

4. Проектирани нови горски автомобилни пътища съгласно Наредба 5 за строителството в горските територии без промяна на предназначението им: дължина .....м. широчина .....м.

5. Изграждане и ремонт на временни извозни горски пътища:

5.1. Тракторни – допустимо разстояние между тях .....м (не по-малко от 40 м), дължина .....м, широчина 4 м.

5.2. Коларски – разстояние между тях .....м (не по-малко от 40 м), дължина .....м, широчина ..... м

6. Просеки за въжени линии: ..... бр.

допустимо разстояние между просеките ..... м., дължина ..... м., широчина ..... м.

7. Направа на технологични просеки .....бр.

допустимо разстояние между тях .....м., дължина .....м., широчина ..... м.

8. Изграждане на нови временни складове (бр., площ в ха) .....

9. Мерки за опазване на оставащите на корен дървета, подраста, младияка и почвата.

Не се допуска да се използват живи стоящи дървета без съответната защита за опора / ограничители при складиране на дървесина.

*Да не се нарязват оставащите на корен дървета*

10. Начини за почистване на сечището *равномерно развъртане на вършината*

11. Други указания: *дървообитачна се съхранява на временните за целта места и ра се извършват на регламентиран следства*

Да се изнасят битовите отпадъци от сечището извън горските територии на определените за това места.

12. Всички операции по подготвителните и основните работи да се извършват съгласно изискванията на Правилника за здравословни и безопасни условия на труд в горите и правилата за противопожарна безопасност в горите.

ЗАПОЗНАТ с технологичния план: ...../попълва се след издаването на позволителното за сеч/  
 Лицето по чл. 108, ал. 2 от ЗГ, на което е издадено позволително за сеч № .....