

И **ЗАЛИЧЕНО НА**
 ... **ОСНОВАНИЕ**
 /им **ЗА 59 ОТ 33 АД**
 да
 №
 лес **ЗАЛИЧЕНО НА**
ОСНОВАНИЕ
ЗА 59 ОТ 33 АД

ажняване на
2-11

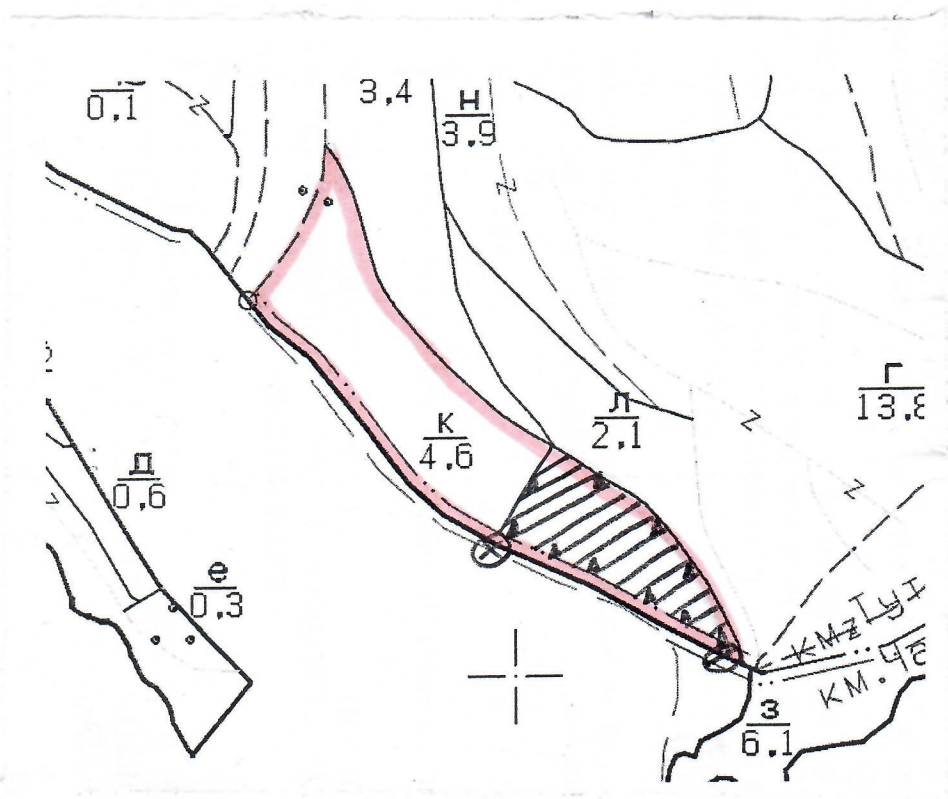
Одобрил:

 име, фамилия./ подпис:
 дата:Г.,
 № и дата на удостоверение за упражняване на
 лесовъдска практика:

ТЕХНОЛОГИЧЕН ПЛАН №

За добив на дървесина от отдел..... *147*подотдел..... *12**
 На ТП ДГС/ДИС..... *Трoвaрcкa* /попълва се само за държавни гори/
 Община..... *Трoвaрcкa*; Землище..... *м. Г. Тракоанци*;
 имот с (кадастрален идентификатор/КВС) №....., /попълва се само за недържавни гори/

I. Схема за добива на дървесина от насаждението



Легенда:

- | | |
|---|--|
| проектирани коларски вр. извозни пътища | проектирани тракторни вр. извозни пътища |
| съществуващи извозни пътища | временен склад |
| съществуващ автомобилен път | трасе на въжена линия |
| технологична просека | проектиран автомобилен път |
| КСМ..... | Т.В.О..... |

На схемата задължително се нанасят контурите на насаждението/имота, съществуващите и проектирани временни горски пътища, технологичните просеки, просеките за въжени линии, извозни пътища, временни складове както и връзката им със съществуващата автомобилна пътна мрежа.

II. Характеристика на насаждението

1. Вид на сечта *кр. подс. - осв. фаза* / интензивност *50%*
 2. Площ на подотдела *4.6* ха Размер на сечището *2.0* ха
 3. Състав по план/програма *кр. 9; ерл 1* , действителен *кр. 9; ерл 1*
 5. Запас на 1 ха: с клони *130* куб.м/ха , без клони *130* куб. м/ха.
 6. Среден наклон на терена *12* градуса.
 7. Очакван добив от маркираната дървесина *45* лежача маса, куб.м.

| дърв. вид категория | <i>кр</i> | <i>Бл</i> | <i>кбр</i> | | дърв. вид категория | <i>кр</i> | <i>Бл</i> | <i>кбр</i> | | вър- | |
|---------------------|-----------|-----------|------------|--|---------------------|-----------|-----------|------------|--|------|--|
| едра | - | - | - | | дребна | <i>кр</i> | - | - | | шина | |
| средна | - | - | - | | дърва | <i>41</i> | <i>2</i> | <i>2</i> | | | |

8. Наличие и характеристика на подраста преди сечта (състав, възраст, средна височина, % на покритие) *кр. ерл 1; 13; 0.3 = 9.4*
 9. Средно извозно разстояние *20+50м*
 10. Други характеристики на насаждението (токовища, сватбовища, надлесни дървета, сервитути, защитени територии, Натура 2000, защитени видове описани в доклада за гори с висока консервационна стойност, мъртва дървесина, вододайни зони, биологично разнообразие и др.)
ВКС - П. 33 ВБ - 2038 - зона тбизи

III. Технологични указания

1. Дървесината в насаждението да се добива при спазване на технологичната схема по т. I
 2. Сечта ще се извършва с (моторен трион, ръчно, машини; кастренето на отсечените стъбла се извършва: в сечище, на временен склад) *с моторен трион*
 3. Извозът от сечището до временните складове ще се осъществява с *дървообработваща техника или специализирана горска техника* на (цели стъбла, дълги/къси секции, сортименти, чипс и др.; с влачене по терена, изцяло натоварени) *на редици или къси секции*
 4. Проектирани нови горски автомобилни пътища съгласно Наредба 5 за строителството в горските територии без промяна на предназначението им: дължинам. широчинам.
 5. Изграждане и ремонт на временни извозни горски пътища:
 5.1 Тракторни – допустимо разстояние между тяхм (не по-малко от 40 м), дължинам, широчина 4 м.
 5.2 Коларски - разстояние между тях.....м (не по-малко от 40 м), дължинам, широчина ... м
 6. Просеки за въжени линии: бр.
 допустимо разстояние между просеките м., дължина м., широчина м.
 7. Направа на технологични просекибр.
 допустимо разстояние между тяхм., дължинам., широчина м.
 8. Изграждане на нови временни складове (бр., площ в ха)
 9. Мерки за опазване на оставащите на корен дървета, подраста, младияка и почвата.
 Не се допуска да се използват живи стоящи дървета без съответната защита за опора / ограничители при складиране на дървесина.
Да не се нараняват оставащите на корен дървета
 10. Начини за почистване на сечището *равномерно разхвърляне вършината*
 11. Други указания: *Възбрано да се събират на определени места в цели места и да се възвръщат на редици и в сечище*
 Да се изнасят битовите отпадъци от сечището извън горските територии на определените за това места.
 12. Всички операции по подготвителните и основните работи да се извършват съгласно изискванията на Правилника за здравословни и безопасни условия на труд в горите и правилата за противопожарна безопасност в горите.

ЗАПОЗНАТ с технологичния план: /попълва се след издаването на разрешителното за сеч/
 Лицето по чл. 108, ал. 2 от ЗГ, на което е издадено разрешително за сеч №

/трите имена, подпис, дата - /

№ и дата на удостоверение за упражняване на лесовъдска практика:

Из **за лично на**
 ... **основание**
 /им **за 59 от ЗЗЛД**
 да **за лично на**
 № **основание**
 лес **за 59 от ЗЗЛД**

ажняване на
 2-11

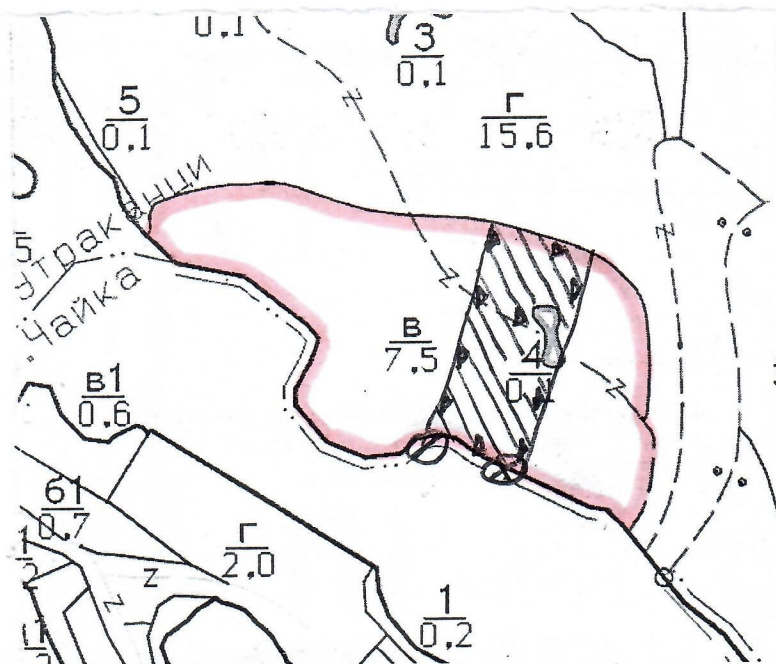
Одобрил:.....

 име, фамилия./ подпис:
 дата:.....Г.,
 № и дата на удостоверение за упражняване на
 лесовъдска практика:

ТЕХНОЛОГИЧЕН ПЛАН №

За добив на дървесина от отдел. **148** подотдел. **6**
 На ТП ДГС/ДДС **Хробоцик** /попълва се само за държавни гори/
 Община **Хробоцик**; Землище **Мутраканци**;
 имот с (кадастрален идентификатор/КВС) №..... /попълва се само за недържавни гори/

I. Схема за добив на дървесина от насаждението



Легенда:

- | | | | |
|---------|---|----------|--|
| ± ± ± ± | проектирани коларски вр. извозни пътища | »»»»» | проектирани тракторни вр. извозни пътища |
| ----- | съществуващи извозни пътища | ▲▲▲ | временен склад |
| ===== | съществуващ автомобилен път | XXXXXX | трасе на въжена линия |
| ~~~~~ | технологична просека | ==+==+== | проектиран автомобилен път |
| ⊗ | ...Г.С.М.... | ○ | ...Т.Б.О.... |

На схемата задължително се нанасят контурите на насаждението/имота, съществуващите и проектирани временни горски пътища, технологичните просеки, просеките за въжени линии, извозни пътища, временни складове както и връзката им със съществуващата автомобилна пътна мрежа.

II. Характеристика на насаждението

1. Вид на сечта *кр. пооб. - осв. фр.* / интензивност *50%*
 2. Площ на подотдела ха Размер на сечището ха
 3. Състав по план/програма. *кр. 9; долн 1* действителен. *кр. 9; долн 1*
 5. Запас на 1 ха: с клони куб.м/ха, без клони *105* куб. м/ха.
 6. Среден наклон на терена *6* градуса.
 7. Очакван добив от маркираната дървесина *111* лежаща маса, куб.м.

| дърв. вид категория | <i>кр</i> | <i>бл</i> | <i>кгбр</i> | | дърв. вид категория | <i>кр</i> | <i>бл</i> | <i>кгбр</i> | | <i>бмад+</i> |
|---------------------|-----------|-----------|-------------|--|---------------------|------------|-----------|-------------|--|----------------|
| едра | - | - | - | | дребна | - | - | - | | вър- |
| средна | - | - | - | | дърва | <i>104</i> | <i>3</i> | <i>4</i> | | шина <i>29</i> |

8. Наличие и характеристика на подраста преди сечта (състав, възраст, средна височина, % на покритие) *кр. 9; долн 1; 13; 0.5; 1.2*
 9. Средно извозно разстояние *20 ÷ 50 м*;
 10. Други характеристики на насаждението (токовища, сватбовища, надлесни дървета, сервитути, защитени територии, Natura 2000, защитени видове описани в доклада за гори с висока консервационна стойност, мъртва дървесина, вододайни зони, биологично разнообразие и др.)
ВКС - П. 5506 - 000038 - зона тлици

III. Технологични указания

1. Дървесината в насаждението да се добива при спазване на технологичната схема по т. I
 2. Сечта ще се извършва с (моторен трион, ръчно, машини; кастренето на отсечените стъбла се извършва: в сечище, на временен склад) *с моторен трион, а кастренето ще се извършва в сечището*
 3. Извозът от сечището до временните складове ще се осъществява с *дървообитачна била* или *специализирана горска техника* на (цели стъбла, дълги/къси секции, сортименти, чипс и др.; с влачене по терена, изцяло натоварени) *дърва или къси секции*
 4. Проектирани нови горски автомобилни пътища съгласно Наредба 5 за строителството в горските територии без промяна на предназначението им: дължинам. широчинам.
 5. Изграждане и ремонт на временни извозни горски пътища:
 5.1 Тракторни – допустимо разстояние между тяхм (не по-малко от 40 м), дължинам, широчина 4 м.
 5.2 Коларски - разстояние между тяхм (не по-малко от 40 м), дължинам, широчина ... м
 6. Просеки за въжени линии: бр.
 допустимо разстояние между просеките м., дължина м., широчина м.
 7. Направа на технологични просекибр.
 допустимо разстояние между тяхм., дължинам., широчина м.
 8. Изграждане на нови временни складове (бр., площ в ха)
 9. Мерки за опазване на оставащите на корен дървета, подраста, младиняка и почвата.
 Не се допуска да се използват живи стоящи дървета без съответната защита за опора / ограничителни при складиране на дървесина.
Да не се нанасят осидващите на корен дървета
 10. Начини за почистване на сечището *равномерно развъртане на върха на*
 11. Други указания: *Отпадъците да се събират на определените за целта места и да се извършват на определени места*
 Да се изнасят битовите отпадъци от сечището извън горските територии на определените за това места.
 12. Всички операции по подготвителните и основните работи да се извършват съгласно изискванията на Правилника за здравословни и безопасни условия на труд в горите и правилата за противопожарна безопасност в горите.

ЗАПОЗНАТ с технологичния план: /попълва се след издаването на позволителното за сеч/
 Лицето по чл. 108, ал. 2 от ЗГ, на което е издадено позволително за сеч №

/трите имена, подпис, дата -/

№ и дата на удостоверението за упражняване на лесовъдска практика:

Заличено на
основа на
за. 59 от 331Д

Заличено на
основа на
за. 59 от 331Д

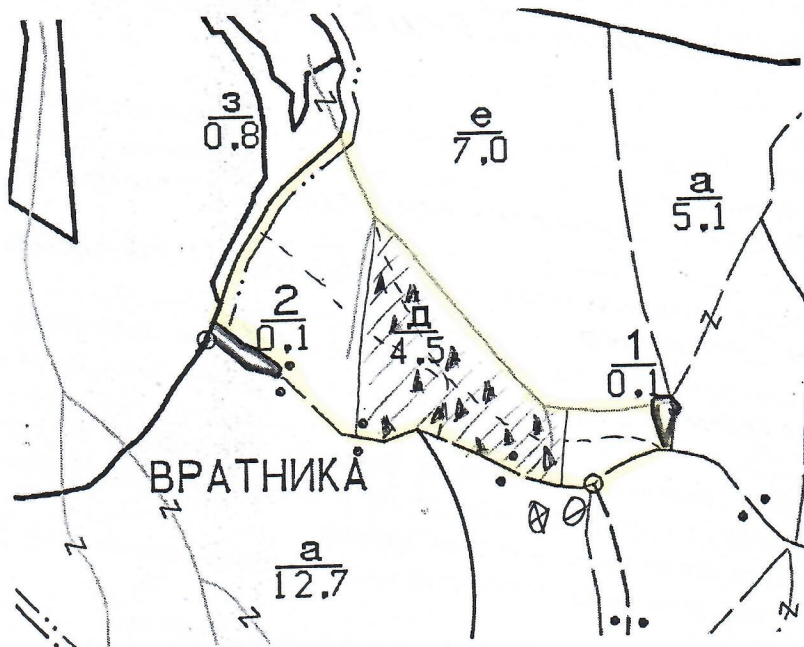
упражняване на
5.06.2012

Образец по чл. 53, ал. 6 от НСГ

Одобрил:
име, фамилия, / подпис:
дата:Г.,
№ и дата на удостоверение за упражняване на
лесовъдска практика:

ТЕХНОЛОГИЧЕН ПЛАН №

За добив на дървесина от отдел..... 16.5подотдел..... 2
На ТП ДГС/ДЛС..... /потъва се само за държавни гори/
Община.....; Землище.....
имот с (кадастрален идентификатор/КВС) №..... /потъва се само за недържавни гори/
I. Схема за добива на дървесина от насаждението



Легенда:

- ± ± ± ± проектирани коларски вр. извозни пътища
- съществуващи извозни пътища
- ===== съществуващ автомобилен път
- ~~~~~ технологична просека
- ⊕ 1.5.0.....
- ▨ 1.5.0.....
- »»»» проектирани тракторни вр. извозни пътища
- ▲▲▲ временен склад
- xxxxx трасе на въжена линия
- ==+== проектиран автомобилен път
- ⊕ 1.5.0.....

На схемата задължително се нанасят контурите на насаждението/имота, съществуващите и проектирани временни горски пътища, технологичните просеки, просеките за въжени линии, извозни пътища, временни складове както и връзката им със съществуващата автомобилна пътна мрежа.

II. Характеристика на насаждението

1. Вид на сечта *кр. полт. д.к.н.з. ср-301* / интензивност *100*%
 Втори вид сеч / интензивност%
2. Площ на подотдела *4.5* ха Размер на сечището *2.0* ха
3. Състав по план/програма *ур. 51* , действителен *ур. 51*
5. Запас на 1 ха: с клони *157* куб.м/ха , без клони *132* куб. м/ха.
6. Среден наклон на терена *40* градуса.
7. Очакван добив от маркираната дървесина *207* лежаща маса, куб.м.

| дърв. вид категория | <i>ур</i> | <i>51</i> | | | | дърв. вид категория | <i>ур</i> | <i>51</i> | | | | вър- | |
|------------------------|-----------|-----------|--|--|--|------------------------|------------|-----------|--|--|--|------|-----------|
| едра | <i>48</i> | <i>3</i> | | | | дребна | - | - | | | | шина | <i>26</i> |
| средна | <i>5</i> | <i>1</i> | | | | дърва | <i>132</i> | <i>18</i> | | | | | |

8. Наличие и характеристика на подраства преди сечта (състав, възраст, средна височина, % на покритие) *Подрастват във възраст съответствие - до 70 см височина*

9. Средно извозно разстояние *40 м*;

10. Други характеристики на насаждението (токовища, сватбовища, надлесни дървета, сервитути, защитени територии, Натура 2000, защитени видове описани в доклада за гори с висока консервационна стойност, мъртва дървесина, вододайни зони, биологично разнообразие и др.)
Зона метод от 91 м до 91 м до зона ивица 2039

III. Технологични указания

- Дървесината в насаждението да се добива при спазване на технологичната схема по т. I
- Сечта ще се извършва с (моторен трион, ръчно, машини; кастренето на отсечените стъбла се извършва: в сечище, на временен склад) *Моторен трион - кастрене в сечището*
- Извозът от сечището до временните складове ще се осъществява с *механизирана техника*
 на (цели стъбла, дълги/къси секции, сортименти, чипс и др.; с влачене по терена, изцяло натоварени) *Дълги и къси секции*
- Проектирани нови горски автомобилни пътища съгласно Наредба 5 за строителството в горските територии без промяна на предназначението им: дължинам. широчинам.
- Изграждане и ремонт на временни извозни горски пътища:
 - Тракторни – допустимо разстояние между тяхм (не по-малко от 40 м), дължинам, широчина 4 м.
 - Коларски - разстояние между тяхм (не по-малко от 40 м), дължинам, широчина ... м
- Просеки за въжени линии: бр.
 допустимо разстояние между просеките м., дължина м., широчина м.
- Направа на технологични просекибр.
 допустимо разстояние между тяхм., дължинам., широчина м.
- Изграждане на нови временни складове (бр., площ в ха)
- Мерки за опазване на оставащите на корен дървета, подраства, младияка и почвата.
 Не се допуска да се използват живи стоящи дървета без съответната защита за опора / ограничители при складиране на дървесина.
Да не се допускат наранявания на оставащи дървета и притоци дървета
- Начини за почистване на сечището *Ръчно и механизирани*
- Други указания: *Да се спазват указанията за износване на битовите отпадъци на определени места за износване на битовите отпадъци на определени места за износване на битовите отпадъци*
- Да се изнасят битовите отпадъци от сечището извън горските територии на определените за това места.
- Всички операции по подготвителните и основните работи да се извършват съгласно изискванията на Правилника за здравословни и безопасни условия на труд в горите и правилата за противопожарна безопасност в горите.

ЗАПОЗНАТ с технологичния план: /попълва се след издаването на разрешителното за сеч/
 Лицето по чл. 108, ал. 2 от ЗГ, на което е издадено разрешително за сеч №

/ трите имена, подпис, дата - /

№ и дата на удостоверение за упражняване на лесовъдска практика:

Заличено на
основаме
за. 59 от ЗЗЛД

Одобрил:
.....
име, фамилия./ подпис:
дата:Г.,
№ и дата на удостоверение за упражняване на
лесовъдска практика:

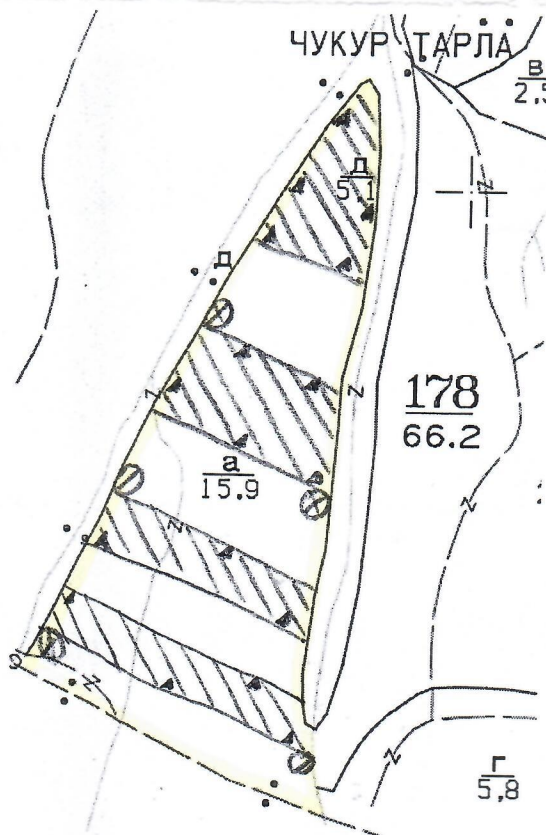
Заличено на
основаме
за. 59 от ЗЗЛД

упражняване на
.....

ТЕХНОЛОГИЧЕН ПЛАН № 1...

За добив на дървесина от отдел.....¹⁷⁸.....подотдел.....^а.....
На ТП ДГС/ДЛС.....^{Гробица}...../попълва се само за държавни гори/
Община.....^{Гробица}.....; Землище.....^{Славейково}.....;
имот с (кадастрален идентификатор/КВС) №....., /попълва се само за недържавни гори/

I. Схема за добива на дървесина от насаждението



Легенда:

- ± ± ± ± проектирани коларски вр. извозни пътища
- съществуващи извозни пътища
- ===== съществуващ автомобилен път
- ~~~~~ технологична просека
- ⊗ ГСМ.....

- ||||| марки маси
- »»»» проектирани тракторни вр. извозни пътища
- ▲▲▲ временен склад
- xxxxxx трасе на въжена линия
- ==+==+== проектиран автомобилен път
- ⊙ Т.б.о.....

На схемата задължително се нанасят контурите на насаждението/имота, съществуващите и проектирани временни горски пътища, технологичните просеки, просеките за въжени линии, извозни пътища, временни складове както и връзката им със съществуващата автомобилна пътна мрежа.

II. Характеристика на насаждението

1. Вид на сечта *кр. поск. - о. др.* / интензивност *100%*
 2. Площ на подотдела *15.9* ха. Размер на сечището *8.0* ха.
 3. Състав по план/програма *др. 4; бл. 2; з. 5*, действителен *др. 4; бл. 2; з. 5*
 5. Запас на 1 ха: с клонови *10* куб. м/ха, без клонови *10* куб. м/ха.
 6. Среден наклон на терена *10* градуса.
 7. Очакван добив от маркираната дървесина *6.18* лежаща маса, куб. м.

| дърв. вид категория | кр | бл | зр | др | дърв. вид категория | кр | бл | зр | др | отпад - |
|---------------------|-----|----|----|----|---------------------|-----|-----|----|----|---------|
| едра | 188 | 48 | 23 | | дребна | 194 | 157 | 49 | | вършина |
| средна | 11 | 11 | 4 | | дърва | 194 | 157 | 49 | | 100 |

8. Наличие и характеристика на подраства при сечта (състав, възраст, средна височина, % на покритие) *кр 10; бл 3; зр 11; о. 70+2.00м*

9. Средно извозно разстояние *20+50м*;

10. Други характеристики на насаждението (токовица, сватбовица, надлесни дървета, сервитути, защитени територии, Natura 2000, защитени видове описани в доклада за гори с висока консервационна стойност, мъртва дървесина, вододайни зони, биологично разнообразие и др.)

*ВКС 11, 33, 36 - охранителна зона местобитания
 33 ВГ-0002038 - зона пещери*

III. Технологични указания

1. Дървесината в насаждението да се добива при спазване на технологичната схема по т. I
 2. Сечта ще се извършва с (моторен трион, ръчно, машини; кастренето на отсечените стъбла се извършва: в сечище, на временен склад) *моторен трион, а кастренето ще се извършва в сечището*

3. Извозът от сечището до временните складове ще се осъществява с *дървобиената техника и специализираната горска техника* на (цели стъбла, дълги/къси секции, сортименти, чипс и др.; с влачене по терена, изцяло натоварени) *дълги или къси секции*

4. Проектирани нови горски автомобилни пътища съгласно Наредба 5 за строителството в горските територии без промяна на предназначението им: дължинам. широчинам.

5. Изграждане и ремонт на временни извозни горски пътища:

5.1 Тракторни – допустимо разстояние между тяхм (не по-малко от 40 м), дължинам, широчина 4 м.

5.2 Коларски - разстояние между тях.....м (не по-малко от 40 м), дължинам, широчина ... м

6. Просеки за въжени линии: бр.

допустимо разстояние между просеките м., дължина м., широчина м.

7. Направа на технологични просекибр.

допустимо разстояние между тяхм., дължинам., широчина м.

8. Изграждане на нови временни складове (бр., площ в ха)

9. Мерки за опазване на оставащите на корен дървета, подраства, младиняка и почвата.

Не се допуска да се използват живи стоящи дървета без съответната защита за опора / ограничители при складиране на дървесина.

Да не се нараняват оставащите на корен сватбовни дървета

10. Начини за почистване на сечището *равномерно разчистване на вършината*

11. Други указания: *дърветата да се събират на определени места за целта места и да се извършват на регламентираните сметища*

Да се изнасят битовите отпадъци от сечището извън горските територии на определените за това места.

12. Всички операции по подготвителните и основните работи да се извършват съгласно изискванията на Правилника за здравословни и безопасни условия на труд в горите и правилата за противопожарна безопасност в горите.

ЗАПОЗНАТ с технологичния план:/попълва се след издаването на позволителното за сеч/
 Лицето по чл. 108, ал. 2 от ЗГ, на което е издадено позволително за сеч №

/ трите имена, подпис, дата - /

№ и дата на удостоверение за упражняване на лесовъдска практика:

Изготвено на
 Основание
 За личено на
 основание
 За личено на
 основание
 За личено на
 основание
 За личено на
 основание

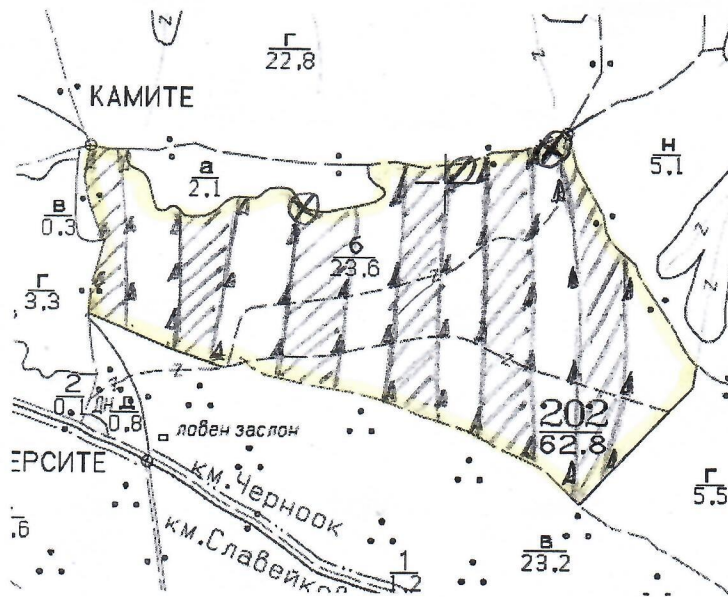
Одобрено:

 име, фамилия, / подпис:
 дата:Г.,
 № и дата на удостоверение за упражняване на
 лесовъдска практика:

ТЕХНОЛОГИЧЕН ПЛАН № 400

За добив на дървесина от отдел..... 202подотдел..... 5
 На ТП ДГС/ДДС..... /потътва се само за държавни гори/
 Община.....; Землище..... Черноок.....;
 имот с (кадастрален идентификатор/КВС) №....., /потътва се само за недържавни гори/

I. Схема за добива на дървесина от насаждението



Легенда:

- ±±±±± проектирани коларски вр. извозни пътища
- съществуващи извозни пътища
- ===== съществуващ автомобилен път
- ~~~~~ технологична просека
- ⊗ ГСМ.....

- ||||| - сетива
- »»»»» проектирани тракторни вр. извозни пътища
- ▲▲▲ временен склад
- xxxxxx трасе на въжена линия
- ==+==+== проектиран автомобилен път
- ТБО.....

На схемата задължително се нанасят контурите на насаждението/имота, съществуващите и проектирани временни горски пътища, технологичните просеки, просеките за въжени линии, извозни пътища, временни складове както и връзката им със съществуващата автомобилна пътна мрежа.

II. Характеристика на насаждението

1. Вид на сечта *кр. по сел. - о.ф.* / интензивност *100%*
 2. Площ на подотдела *23,6* ха Размер на сечището *М.8* ха
 3. Състав по план/програма *кр.б.: Сл 3: 3051*, действителен *кр.б.: Сл 2: Сл 1: Гбр 1*
 5. Запас на 1 ха: с клони *1136* куб.м/ха, без клони *118* куб. м/ха.
 6. Среден наклон на терена *12* градуса.
 7. Очакван добив от маркираната дървесина *1392* лежача маса, куб.м.

| дърв. вид категория | кр | Сл | Ск | Гбр | дърв. вид категория | кр | Сл | Ск | Гбр | отпад + |
|---------------------|-----|----|----|-----|---------------------|-----|-----|----|-----|---------|
| едра | 293 | 93 | - | - | дребна | - | - | - | - | вършина |
| средна | 12 | 10 | 1 | - | дърва | 693 | 223 | 32 | 35 | 198 |

8. Наличие и характеристика на подраства преди сечта (състав, възраст, средна височина, % на покритие) *кр.б.: Сл 2: Сл 1: Гбр 1: 12: 140: 1.50*
 9. Средно извозно разстояние *20-50m*;
 10. Други характеристики на насаждението (токовища, сватбовища, надлесни дървета, сервитути, защитени територии, Natura 2000, защитени видове описани в доклада за гори с висока конзервационна стойност, мъртва дървесина, вододайни зони, биологично разнообразие и др.)
ВКС - п.п. 33 ВГ - 000104 - зона местообитания
33 ВГ - 0001038 - зона пътни

III. Технологични указания

1. Дървесината в насаждението да се добива при спазване на технологичната схема по т. I
 2. Сечта ще се извършва с (моторен трион, ръчно, машини; кастренето на отсечените стъбла се извършва в сечище, на временен склад) *моторен трион, а кастренето ще се извършва в сечището*
 3. Извозът от сечището до временните складове ще се осъществява с *дървесината* *тукта или механизирани горски техника*
 на (цели стъбла, дълги къси секции, сортименти, чипс и др.; с влачене по терена, изцяло натоварени) *д.п.т.*
или къси секции
 4. Проектирани нови горски автомобилни пътища съгласно Наредба 5 за строителството в горските територии без промяна на предназначението им: дължинам. широчинам.
 5. Изграждане и ремонт на временни извозни горски пътища:
 5.1 Тракторни – допустимо разстояние между тяхм (не по-малко от 40 м), дължинам, широчина 4 м.
 5.2 Коларски - разстояние между тях.....м (не по-малко от 40 м), дължинам, широчина м
 6. Просеки за въжени линии: бр.
 допустимо разстояние между просеките м., дължина м., широчина м.
 7. Направа на технологични просекибр.
 допустимо разстояние между тяхм., дължинам., широчина м.
 8. Изграждане на нови временни складове (бр., площ в ха)
 9. Мерки за опазване на оставащите на корен дървета, подраства, младияка и почвата.
 Не се допуска да се използват живи стоящи дървета без съответната защита за опора / ограничителни при складиране на дървесина.
да не се нараняват оставащите на корен дървета
 10. Начини за почистване на сечището *ръчномерно разкъсване на вършината*
 11. Други указания: *битовите отпадъци да се събират на определените за целта места и да се извозват на региментирани съединения*
 Да се изнасят битовите отпадъци от сечището извън горските територии на определените за това места.
 12. Всички операции по подготвителните и основните работи да се извършват съгласно изискванията на Правилника за здравословни и безопасни условия на труд в горите и правилата за противопожарна безопасност в горите.

ЗАПОЗНАТ с технологичния план:/попълва се след издаването на позволителното за сеч/
 Лицето по чл. 108, ал. 2 от ЗГ, на което е издадено позволително за сеч №

/трите имена, подпис, дата -/

№ и дата на удостоверението за упражняване на лесовъдска практика:

Заличено на
всичованне
за 59 от 331Д

.....
.....
.....

Одобрил:.....
.....
име, фамилия./ подпис:
дата:.....Г.,
№ и дата на удостоверение за упражняване на
лесовъдска практика:

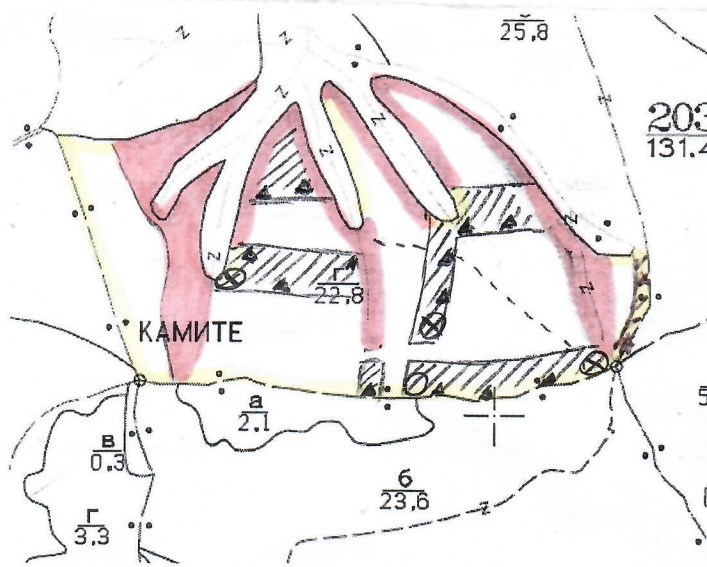
Заличено на
всичованне
за 59 от 331Д

упражняване на
25.06.12

ТЕХНОЛОГИЧЕН ПЛАН № 204

За добив на дървесина от отдел..... 204.....подотдел.....Г.
На ТП ДГС/ДДС.....Трoвaдиa...../потълва се само за държавни гори/
Община.....Трoвaдиa.....; Землище.....Серноок.....;
имот с (кадастрален идентификатор/КВС) №....., /потълва се само за недържавни гори/

I. Схема за добива на дървесина от насаждението



Легенда:

- съществуващи сръбани
- склонове
- проектирани коларски вр. извозни пътища
- съществуващи извозни пътища
- съществуващ автомобилен път
- технологична просека
- ГСМ

- седища
- проектирани тракторни вр. извозни пътища
- временен склад
- трасе на въжена линия
- проектиран автомобилен път
- Т.60

На схемата задължително се нанасят контурите на насаждението/имота, съществуващите и проектирани временни горски пътища, технологичните просеки, просеките за въжени линии, извозни пътища, временни складове както и връзката им със съществуващата автомобилна пътна мрежа.

II. Характеристика на насаждението

1. Вид на сечта *кр. посбл. - о.ф.* / интензивност *100%*
 2. Площ на подотдела *228* ха Размер на сечището *5.7* ха
 3. Състав по план/програма *кр. с. зрб; бл*, действителен *кр. зрб; бл*
 5. Запас на 1 ха: с клони *114* куб.м/ха, без клони *126* куб. м/ха.
 6. Среден наклон на терена *16* градуса.
 7. Очакван добив от маркираната дървесина *503* лежаща маса, куб.м.

| дърв. вид категория | <i>кр</i> | <i>зрб</i> | <i>бл</i> | <i>гбр</i> | дърв. вид категория | <i>кр</i> | <i>зрб</i> | <i>бл</i> | <i>гбр</i> | отпад |
|---------------------|-----------|------------|-----------|------------|---------------------|------------|------------|-----------|------------|-------------------|
| едра | <i>2</i> | <i>8</i> | <i>3</i> | <i>-</i> | дребна | <i>202</i> | <i>120</i> | <i>30</i> | <i>14</i> | вършина <i>84</i> |
| средна | | | | | дърва | | | | | |

8. Наличие и характеристика на подраства преди сечта (състав, възраст, средна височина, % на покритие) *кр. с. зрб; бл; гбр; 0.5; 1.0*

9. Средно извозно разстояние *20-50м*;

10. Други характеристики на насаждението (токовища, сватбовища, надлесни дървета, сервитути, защитени територии, Natura 2000, защитени видове описани в доклада за гори с висока консервационна стойност, мъртва дървесина, вододайни зони, биологично разнообразие и др.)

ВКС-11. 33 ВГ-0002038 - зона на свободен лес
33 ВГ-0002038 - зона на пълна

III. Технологични указания

- Дървесината в насаждението да се добива при спазване на технологичната схема по т. I
- Сечта ще се извършва с (моторен трион, ръчно, машини; кастренето на отсечените стъбла се извършва: в сечище, на временен склад) *моторен трион, а кастренето ще се извършва в сечището*
- Извозът от сечището до временните складове ще се осъществява с *животинска сила или специализирана горска техника* на (цели стъбла, дълги/къси секции, сортименти, чипс и др.; с влачене по терена, изцяло натоварени) *редки или къси секции*
- Проектирани нови горски автомобилни пътища съгласно Наредба 5 за строителството в горските територии без промяна на предназначението им: дължинам. широчинам.
- Изграждане и ремонт на временни извозни горски пътища:
 - Тракторни – допустимо разстояние между тяхм (не по-малко от 40 м), дължинам, широчина 4 м.
 - Коларски - разстояние между тях.....м (не по-малко от 40 м), дължинам, широчинам
- Просеки за въжени линии:бр. допустимо разстояние между просеките м., дължина м., широчина м.
- Направа на технологични просекибр. допустимо разстояние между тяхм., дължинам., широчина м.
- Изграждане на нови временни складове (бр., площ в ха)
- Мерки за опазване на оставащите на корен дървета, подраства, младияка и п.ч ата. Не се допуска да се използват живи стоящи дървета без съответната защита за опора / ограничители при складиране на дървесина.
Да не се нараняват оставащите на корен биогонни дървета
- Начини за почистване на сечището *равномерно развъртане на вършината*
- Други указания: *Отпадъците да се събират на определени места за целта и да се извършват на специализирани съоръжения*
 Да се изнасят битовите отпадъци от сечището извън горските територии на определените за това места.
- Всички операции по подготвителните и основните работи да се извършват съгласно изискванията на Правилника за здравословни и безопасни условия на труд в горите и правилата за противопожарна безопасност в горите.

ЗАПОЗНАТ с технологичния план:/попълва се след издаването на разрешителното за сеч/
 Лицето по чл. 108, ал. 2 от ЗГ, на което е издадено разрешително за сеч №

/ трите имена, подпис, дата - /

№ и дата на удостоверение за упражняване на лесоустроителна практика: