

Изготвено от  
.....  
/име, фамилия/  
дата:.....Г.,  
№ и дата на удостоверение за упражняване на  
лесовъдска практика: .....

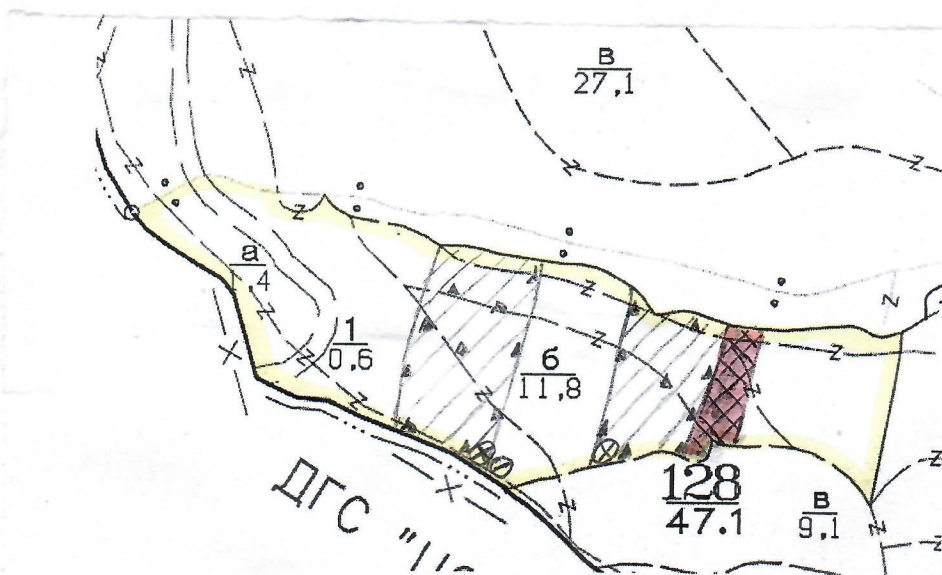
Замъчител на  
всички  
ЗЛ. 59 от 33АД  
Замъчител на  
всички  
ЗЛ. 59 от 33АД

Одобрил:.....  
.....  
име, фамилия,/ подпис: .....

**ТЕХНОЛОГИЧЕН ПЛАН № 1**

За добив на дървесина от отдел.....<sup>128</sup>.....подотдел.....<sup>5</sup>.....  
На ТП ДГС/ДЛС.....<sup>Пробавиц</sup>...../потъква се само за държавни гори/  
Община.....<sup>Пробавиц</sup>.....; Землище.....<sup>Бозвелийско</sup>.....;  
имот с (кадастрален идентификатор/КВС) №....., /потъква се само за недържавни гори/

**I. Схема за добива на дървесина от насаждението**



**Легенда:**

- съществуваща пътека
- проектирани коларски вр. извозни пътища
- съществуващи извозни пътища
- съществуващ автомобилен път
- технологична просека
- ..Г.С.М. ....
- сезише
- проектирани тракторни вр. извозни пътища
- временен склад
- трасе на въжена линия
- проектиран автомобилен път
- ..Т.60 .....

На схемата задължително се нанасят контурите на насаждението/имота, съществуващите и проектирани временни горски пътища, технологичните просеки, просеките за въжени линии, извозни пътища, временни складове както и връзката им със съществуващата автомобилна пътна мрежа.

## II. Характеристика на насаждението

1. Вид на сечта *кр. наст. - осв. ф.* / интензивност *50%*  
 2. Площ на подотдела *11.9* ха Размер на сечището *4.0* ха  
 3. Състав по план/програма *кр. с; бл. с*, действителен *кр. с; бл. с*  
 5. Запас на 1 ха: с клони *11* куб. м/ха, без клони *15* куб. м/ха.  
 6. Среден наклон на терена *6* градуса.  
 7. Очакван добив от маркираната дървесина *116* лежаща маса, куб. м.

дърв. вид категория	кр	Бл			дърв. вид категория	кр	Бл			отпад -
едра	<i>15</i>	-			дребна	<i>11</i>	-			<i>10</i>
средна	<i>7</i>	<i>3</i>			дърва	<i>62</i>	<i>29</i>			<i>14</i>

8. Наличие и характеристика на подраства преди сечта (състав, възраст, средна височина, % на покритие) *кр. с; бл. с; М; 0.20-0.50*

9. Средно извозно разстояние *20-50м;*

10. Други характеристики на насаждението (токовища, сватбовища, надлесни дървета, сервитути, защитени територии, Natura 2000, защитени видове описани в доклада за гори с висока консервационна стойност, мъртва дървесина, вододайни зони, биологично разнообразие и др.)  
*ВКС - К.П. 33 ВГ - 0002038 - зона птици*

## III. Технологични указания

1. Дървесината в насаждението да се добива при спазване на технологичната схема по т. I  
 2. Сечта ще се извършва с (моторен трион, ръчно, машини; кастренето на отсечените стъбла се извършва: в сечище, на временен склад) *моторен трион, а кастренето в сечището*

3. Извозът от сечището до временните складове ще се осъществява с *дърботинска тяга или специализирана горска техника* на (цели стъбла, дълги/къси секции, сортименти, чипс и др.; с влачене по терена, изцяло натоварени) *дълги или къси секции*

4. Проектирани нови горски автомобилни пътища съгласно Наредба 5 за строителството в горските територии без промяна на предназначението им: дължина .....м. широчина .....м.

5. Изграждане и ремонт на временни извозни горски пътища:

5.1 Тракторни – допустимо разстояние между тях .....м (не по-малко от 40 м), дължина .....м, широчина 4 м.

5.2 Коларски - разстояние между тях.....м (не по-малко от 40 м), дължина .....м, широчина .....м

6. Просеки за въжени линии: ..... бр.

допустимо разстояние между просеките ..... м., дължина ..... м., широчина ..... м.

7. Направа на технологични просеки .....бр.

допустимо разстояние между тях .....м., дължина .....м., широчина ..... м.

8. Изграждане на нови временни складове (бр., площ в ха) .....

9. Мерки за опазване на оставащите на корен дървета, подраства, младияка и почвата.

Не се допуска да се използват живи стоящи дървета без съответната защита за опора / ограничители при складиране на дървесина.

*Да не се нараняват оставащите на корен дървета*

10. Начини за почистване на сечището *равномерно разхвърляне на вършината*

11. Други указания: *Отпадъците да се събират на определените за целта места и да се изхвърлят на рехабилитирани сметища*

Да се изнасят битовите отпадъци от сечището извън горските територии на определените за това места.

12. Всички операции по подготвителните и основните работи да се извършват съгласно изискванията на Правилника за здравословни и безопасни условия на труд в горите и правилата за противопожарна безопасност в горите.

**ЗАПОЗНАТ с технологичния план:** ..... /попълва се след издаването на позволителното за сеч/  
 Лицето по чл. 108, ал. 2 от ЗГ, на което е издадено позволително за сеч № .....

/ трите имена, подпис, дата - /

№ и дата на удостоверението за упражняване на лесовъдска практика: .....

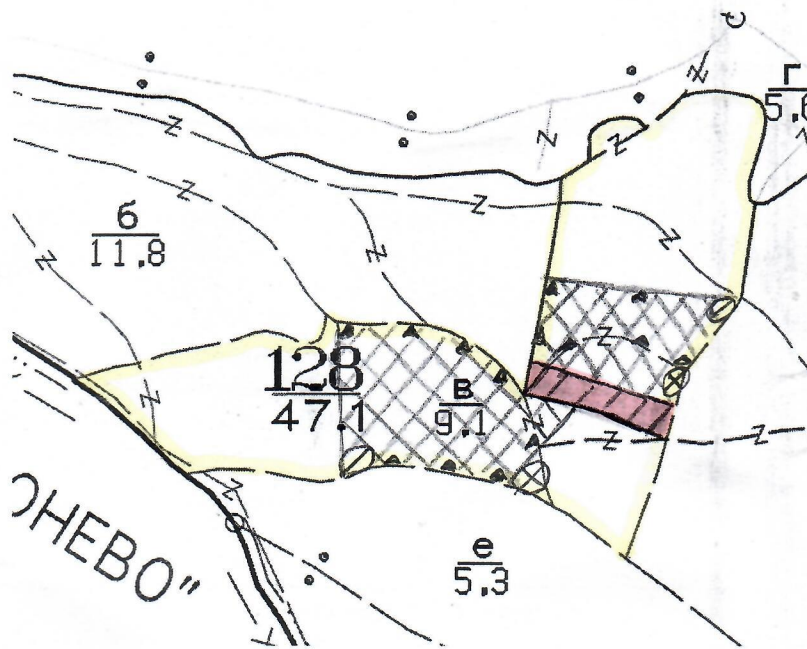
Изг **Замътило на** .....  
 ..... **осигуряване** .....  
 /име **за. 59 от 33ЛД** .....  
 дата **.....** .....  
 № и **Замътило на** .....  
 лесо **осигуряване** .....  
**за. 59 от 33ЛД** .....

Одобрил:.....  
 .....  
 име, фамилия,/ подпис: .....  
 дата:.....Г.,  
 № и дата на удостоверение за упражняване на  
 лесовъдска практика: .....

**ТЕХНОЛОГИЧЕН ПЛАН № 1...**

За добив на дървесина от отдел..... **128** .....подотдел **„Б“** .....  
 На ТП ДГС/ДДС **„Трoвaдиc“** ..... /потътва се само за държавни гори/  
 Община **„Трoвaдиc“** .....; Землище **„Бозбелитско“** .....;  
 имот с (кадастрален идентификатор/КВС) №....., /потътва се само за недържавни гори/

**I. Схема за добива на дървесина от насаждението**



**Легенда:**

- **оставаща площ**
- проектирани коларски вр. извозни пътища
- съществуващи извозни пътища
- съществуващ автомобилен път
- технологична просека
- ССМ**.....

- сечища**
- проектирани тракторни вр. извозни пътища
- временен склад
- трасе на въжена линия
- проектиран автомобилен път
- Т.Б.О.**.....

На схемата задължително се нанасят контурите на насаждението/имота, съществуващите и проектирани временни горски пътища, технологичните просеки, просеките за въжени линии, извозни пътища, временни складове както и връзката им със съществуващата автомобилна пътна мрежа.

## II. Характеристика на насаждението

1. Вид на сечта *кр. пост. - одв. др.* / интензивност *50* %  
 Втори вид сеч ..... / интензивност ..... %  
 2. Площ на подотдела *9.1* ха Размер на сечището *4.0* ха  
 3. Състав по план/програма *кр. др. БЛД*, действителен *кр. др. БЛД*  
 5. Запас на 1 ха: с клонови *кр. др.* куб.м/ха, без клонови *кр. др.* куб. м/ха.  
 6. Среден наклон на терена *6* градуса.  
 7. Очакван добив от маркираната дървесина *85* ...лежаща маса, куб.м.

дърв. вид категория	<i>кр</i>	<i>БЛ</i>			дърв. вид категория	<i>кр</i>	<i>БЛ</i>			ОТПАД - <i>15</i>
едра	<i>кр</i>	<i>БЛ</i>			дребна	<i>кр</i>	<i>БЛ</i>			ВЪР-ШИНА <i>10</i>
средна	<i>11</i>	<i>4</i>			дърва	<i>50</i>	<i>8</i>			

8. Наличие и характеристика на подраства преди сечта (състав, възраст, средна височина, % на покритие) *кр. др. БЛД и М. др. др. др.*  
 9. Средно извозно разстояние *20-40 м*;  
 10. Други характеристики на насаждението (токовища, сватбовища, надлесни дървета, сервитути, защитени територии, Натура 2000, защитени видове описани в доклада за гори с висока консервационна стойност, мъртва дървесина, вододайни зони, биологично разнообразие и др.)  
*ВКС - П. 33 ДВ - 0002038 - ЗОНА ПЪТИЩА*

## III. Технологични указания

1. Дървесината в насаждението да се добива при спазване на технологичната схема по т. I  
 2. Сечта ще се извършва с (моторен трион, ръчно, машини; кастренето на отсечените стъбла се извършва: в сечище, на временен склад) *моторен трион, а кастренето ще се извършва в сечището*  
 3. Извозът от сечището до временните складове ще се осъществява с *живобинна бела или специализирана горска техника* на (цели стъбла, дълги/къси секции, сортименти, чипс и др.; с влачене по терена, изцяло натоварени) *дълги или къси секции*  
 4. Проектирани нови горски автомобилни пътища съгласно Наредба 5 за строителството в горските територии без промяна на предназначението им: дължина .....м. широчина .....м.  
 5. Изграждане и ремонт на временни извозни горски пътища:  
 5.1 Тракторни – допустимо разстояние между тях .....м (не по-малко от 40 м), дължина .....м, широчина 4 м.  
 5.2 Коларски - разстояние между тях .....м (не по-малко от 40 м), дължина .....м, широчина ... м  
 6. Просеки за въжени линии: ..... бр.  
 допустимо разстояние между просеките ..... м., дължина ..... м., широчина ..... м.  
 7. Направа на технологични просеки .....бр.  
 допустимо разстояние между тях .....м., дължина .....м., широчина ..... м.  
 8. Изграждане на нови временни складове (бр., площ в ха) .....  
 9. Мерки за опазване на оставащите на корен дървета, подраства, младияка и почвата.  
 Не се допуска да се използват живи стоящи дървета без съответната защита за опора / ограничители при складиране на дървесина.  
*Да не се нараняват оставащите на корен дървета*  
 10. Начини за почистване на сечището *равномерно развъртане на вършината*  
 11. Други указания: *Всички отпадъци да се събират на определени места за целта и да се извършват на регламентирано състояние*  
 Да се изнасят битовите отпадъци от сечището извън горските територии на определените за това места.  
 12. Всички операции по подготвителните и основните работи да се извършват съгласно изискванията на Правилника за здравословни и безопасни условия на труд в горите и правилата за противопожарна безопасност в горите.

**ЗАПОЗНАТ с технологичния план:** ...../попълва се след издаването на позволителното за сеч/  
 Лицето по чл. 108, ал. 2 от ЗГ, на което е издадено позволително за сеч № .....

/ грите имена, подпис, дата - /

№ и дата на удостоверение за упражняване на лесовъдска практика: .....

Изр. **Замътило на**  
**осигуряване**  
/име, **за. 59 от 33АД**  
дата  
№ и л. **Замътило на**  
лесов. **ветровите**  
**за. 59 от 33АД**

няване на

Одобрил: .....

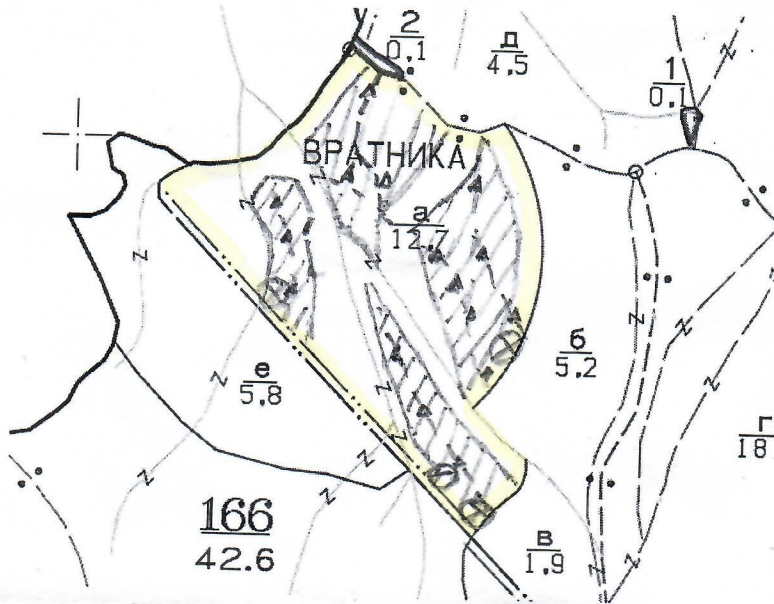
име, фамилия, / подпис: .....

дата: .....Г.,

№ и дата на удостоверение за упражняване на лесовъдска практика: .....

**ТЕХНОЛОГИЧЕН ПЛАН № 1**

За добив на дървесина от отдел. **166** подотдел. **а**  
На ТП ДГС/ДДС. **Трoвaция** /попълва се само за държавни гори/  
Община **Трoвaция**; Землище **Късново**;  
имот с (кадастрален идентификатор/КВС) № ..... /попълва се само за недържавни гори/  
**I. Схема за добив на дървесина от насаждението**



**Легенда:**

- **сечище**
- проектирани коларски вр. извозни пътища
- съществуващи извозни пътища
- съществуващ автомобилен път
- технологична просека
- ГСМ
- проектирани тракторни вр. извозни пътища
- временен склад
- трасе на въжена линия
- проектиран автомобилен път
- 166**

На схемата задължително се нанасят контурите на насаждението/имота, съществуващите и проектирани временни горски пътища, технологичните просеки, просеките за въжени линии, извозни пътища, временни складове както и връзката им със съществуващата автомобилна пътна мрежа.

## II. Характеристика на насаждението

1. Вид на сечта *кр. пост. - о. ф.* / интензивност *100%*  
 2. Площ на подотдела *12,7* ха Размер на сечището *6,3* ха / интензивност ..... %  
 3. Състав по план/програма *кр. б.; бл. л.; зр. б.; г. б.* действителен *кр. б.; бл. л.; зр. б.; г. б.*  
 5. Запас на 1 ха: с клони ..... куб. м/ха, без клони *139* куб. м/ха.  
 6. Среден наклон на терена ..... градуса.  
 7. Очакван добив от маркираната дървесина *548* лежанца маса, куб. м.

дърв. вид категория	кр	Бл		дърв. вид категория	кр	Бл		отпад - б
едра	<i>19</i>	<i>19</i>		дребна	<i>-</i>	<i>-</i>		вършина <i>66</i>
средна	<i>51</i>	<i>23</i>		дърва	<i>254</i>	<i>36</i>		

8. Наличие и характеристика на подраства преди сечта (състав, възраст, средна височина, % на покритие) *кр. б. 10; бл. л. 0; зр. б. 0; г. б. 0*

9. Средно извозно разстояние *20-30 м.*

10. Други характеристики на насаждението (токовища, сватбовища, надлесни дървета, сервитути, защитени територии, Natura 2000, защитени видове, описани в доклада за гори с висока консервационна стойност, мъртва дървесина, вододайни зони, биологично разнообразие и др.)

*кр. б. 10; бл. л. 0; зр. б. 0; г. б. 0 - зона лесобобиланас  
 33 БГ - 0001038 - зона птици*

## III. Технологични указания

1. Дървесината в насаждението да се добива при спазване на технологичната схема по т. I  
 2. Сечта ще се извършва с (моторен трион; ръчно, машини; кастренето на отсечените стъбла се извършва в сечище, на временен склад) *моторен трион, а кастренето ще се извършва в сечището*  
 3. Извозът от сечището до временните складове ще се осъществява с *дървообикна техника или механизмирана горска техника*  
 на (цели стъбла, дълги/къси секции, сортименти, чипс и др.; с влачене по терена, изцяло натоварени) *дълги или къси секции*

4. Проектирани нови горски автомобилни пътища съгласно Наредба 5 за строителството в горските територии без промяна на предназначението им: дължина ..... м. широчина ..... м.

5. Изграждане и ремонт на временни извозни горски пътища:

5.1 Тракторни - допустимо разстояние между тях ..... м (не по-малко от 40 м), дължина ..... м, широчина 4 м.

5.2 Коларски - разстояние между тях ..... м (не по-малко от 40 м), дължина ..... м, широчина ..... м.

6. Просеки за въжени линии: ..... бр.

допустимо разстояние между просеките ..... м., дължина ..... м., широчина ..... м.

7. Направа на технологични просеки ..... бр.

допустимо разстояние между тях ..... м., дължина ..... м., широчина ..... м.

8. Изграждане на нови временни складове (бр., площ в ха) .....

9. Мерки за опазване на оставащите на корен дървета, подраства, младияка и почвата.

Не се допуска да се използват живи стоящи дървета без съответната защита за опора / ограничителни при складиране на дървесина.

*да не се нараняват оставащите на корен биволни дървета*

10. Начини за почистване на сечището *равномерно разхвърляне на вършината*

11. Други указания: *всички дървета да се събират на определени места и да се извозват на регламентирани съоръжения*

Да се изнасят битовите отпадъци от сечището извън горските територии на определените за това места.

12. Всички операции по подготвителните и основните работи да се извършват съгласно изискванията на Правилника за здравословни и безопасни условия на труд в горите и правилата за противопожарна безопасност в горите.

ЗАПОЗНАТ с технологичния план: ..... /попълва се след издаването на разрешителното за сеч/  
 Лицето по чл. 108, ал. 2 от ЗГ, на което е издадено разрешително за сеч № .....

/трите имена, подпис, дата - /

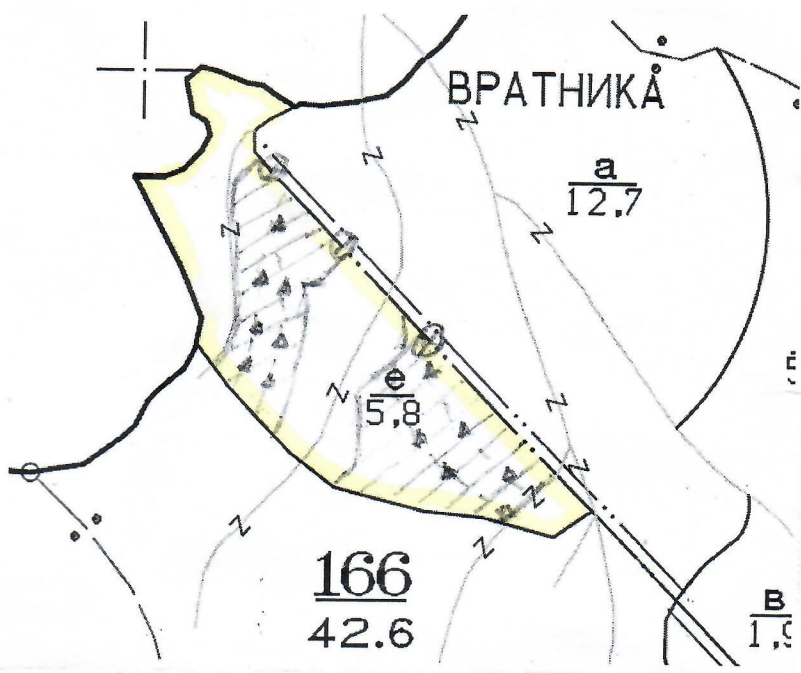
№ и дата на удостоверение за упражняване на лесовъдска практика: .....

Из **Замучето на**  
**вештаците**  
 /им **ЗЛ. 59 от 33АД**  
 дат  
 № и **Замучето на** жняване на  
 лес **вештаците** **06.12**  
**ЗЛ. 59 от 33АД**

Одобрил:.....  
 име, фамилия, / подпис:.....  
 дата:.....Г.,  
 № и дата на удостоверение за упражняване на  
 лесовъдска практика:.....

**ТЕХНОЛОГИЧЕН ПЛАН № 1**

За добив на дървесина от отдел..... **166**.....подотдел.....  
 На ТП ДГС/ДДС.....  
 Община.....; Землище.....  
 имот-с (кадастрален идентификатор/КВС) №.....  
**I. Схема за добива на дървесина от насаждението**



**Легенда:**

- проектирани коларски вр. извозни пътища
- проектирани тракторни вр. извозни пътища
- съществуващи извозни пътища
- съществуващ автомобилен път
- технологична просека
- временен склад
- трасе на въжена линия
- проектиран автомобилен път
- ГСМ
- ГСМ

На схемата задължително се нанасят контурите на насаждението/имота, съществуващите и проектирани временни горски пътища, технологичните просеки, просеките за въжени линии, извозни пътища, временни складове както и връзката им със съществуващата автомобилна пътна мрежа.

II. Характеристика на насаждението

1. Вид на сечта кр. поср. - д. ф. / интензивност 100%  
 2. Площ на подотдела 5.8 ха Размер на сечището 2.9 ха  
 3. Състав по план/програма кр. 9: БЛ, действителен кр. 9: БЛ  
 5. Запас на 1 ха: с клони 1207 куб. м/ха, без клони 178 куб. м/ха.  
 6. Среден наклон на терена 10 градуса.  
 7. Очакван добив от маркираната дървесина 309 лежаща маса, куб. м.

дърв. вид категория	кр	БЛ	дърв. вид категория	кр	БЛ	отпад
едра	89	17	дребна	167	17	4
средна	11	8	дърва			34

8. Наличие и характеристика на подрастá преди сечта (състав, възраст, средна височина, % на покритие) кр. 10: К: 0,35 ± 1,00 м

9. Средно извозно разстояние 20-50 м

10. Други характеристики на насаждението (токовища, сватбовища, надлесни дървета, сервитути, защитени територии; Natura 2000; защитени видове, описани в доклада за гори с висока консервационна стойност, мъртва дървесина, вододайни зони, биологично разнообразие и др.)

ВКС 1.1: 33 135 - 0000104 - зона местобитания  
33 135 - 002038 - зона плани

III. Технологични указания

1. Дървесината в насаждението да се добива при спазване на технологичната схема по т. I  
 2. Сечта ще се извършва с (моторен трион, ръчно, машини; кастренето на отсечените стъбла се извършва: в сечище, на временен склад) моторен трион, а кастренето ще се извършва в сечището  
 3. Извозът от сечището до временните складове ще се осъществява с дървотопилна пъла или специализирана горска техника  
 на (цели стъбла, дълги/къси секции, сортименти, чипс и др.; с влачене по терена, изцяло натоварени) дълги или къси секции

4. Проектирани нови горски автомобилни пътища съгласно Наредба 5 за строителството в горските територии без промяна на предназначението им: дължина ..... м. широчина ..... м.

5. Изграждане и ремонт на временни извозни горски пътища:

5.1 Тракторни - допустимо разстояние между тях ..... м (не по-малко от 40 м), дължина ..... м, широчина 4 м.

5.2 Коларски - разстояние между тях ..... м (не по-малко от 40 м), дължина ..... м, широчина ..... м.

6. Просеки за въжени линии: ..... бр.

допустимо разстояние между просеките ..... м., дължина ..... м., широчина ..... м.

7. Направа на технологични просеки ..... бр.

допустимо разстояние между тях ..... м., дължина ..... м., широчина ..... м.

8. Изграждане на нови временни складове (бр., площ в ха) .....

9. Мерки за опазване на оставащите на корен дървета, подраста, младияка и почвата.

Не се допуска да се използват живи стоящи дървета без съответната защита за опора / ограничители при складиране на дървесина.

Да не се каратват оставащите на корен дървета

10. Начини за почистване на сечището равномерно разкъсване на вършищата

11. Други указания: Витарбиците да се събират на определени места за целта  
и да се извозват на релквекторни следове

Да се изнасят битовите отпадъци от сечището извън горските територии на определените за това места.

12. Всички операции по подготвителните и основните работи да се извършват съгласно изискванията на Правилника за здравословни и безопасни условия на труд в горите и правилата за противопожарна безопасност в горите.

ЗАПОЗНАТ с технологичния план: ..... /попълва се след издаването на разрешителното за сеч/  
 Лицето по чл. 108, ал. 2 от ЗГ, на което е издадено разрешително за сеч № .....

/трите имена, подпис, дата - /

№ и дата на удостоверение за упражняване на лесовъдска практика: .....