

Изготвил:  
/име, ф  
дата:  
№ и дата на удостоверение за упражняване на лесовъдска практика:

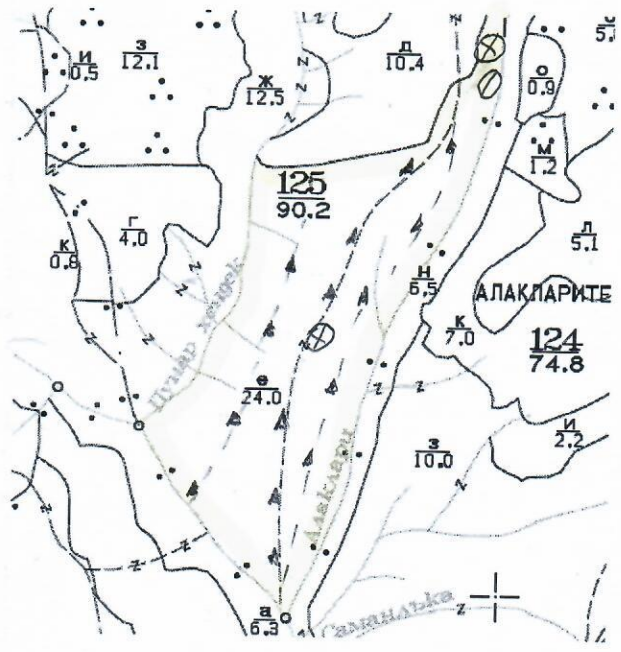
Заместител на  
осигуряване  
за. 59 от 33АД  
Заместител на  
осигуряване  
за. 59 от 33АД

Одобрил:  
име, фамилия, / подпис:  
дата:.....Г.,  
№ и дата на удостоверение за упражняване на лесовъдска практика:

### ТЕХНОЛОГИЧЕН ПЛАН № 1

За добив на дървесина от отдел..... 125 .....подотдел..... "е"  
На ТП ДГС/ДИС..... "Тробоград"  
Община..... "Тробоград"; Землище..... "Бозвелитско"  
имот с (кадастрален идентификатор/КВС) №....., /попълва се само за недържавни гори/

#### I. Схема за добива на дървесина от насаждението



#### Легенда:

- ±±±± проектирани коларски вр. извозни пътища
- съществуващи извозни пътища
- ===== съществуващ автомобилен път
- ~~~~~ технологична просека
- ⊗ ..... Г.С.М. ....
- »»»» проектирани тракторни вр. извозни пътища
- ▲▲▲ временен склад
- xxxxxx трасе на въжена линия
- ==+==+== проектиран автомобилен път
- ⊙ ..... Т.Б.О. ....

На схемата задължително се нанасят контурите на насаждението/имота, съществуващите и проектирани временни горски пътища, технологичните просеки, просеките за въжени линии, извозни пътища, временни складове както и връзката им със съществуващата автомобилна пътна мрежа.

## II. Характеристика на насаждението

1. Вид на сечта *посъ-кобловинна* / интензивност *90%*  
 2. Площ на подотдела *180* ха Размер на сечището *18.0* ха  
 3. Състав по план/програма *чрф; СЛД*, действителен *чрф; СЛД*  
 5. Запас на 1 ха: с клони *163* куб.м/ха, без клони *57* куб. м/ха.  
 6. Среден наклон на терена *8* градуса.  
 7. Очакван добив от маркираната дървесина *309* лежаща маса, куб.м.

дърв. вид категория	чрф	СЛ			дърв. вид категория	чрф	СЛ			отпад - 4
едра	154	-			дребна	-	-			вър-
средна	24	3			дърва	184	41			шина 34

8. Наличие и характеристика на подраста преди сечта (състав, възраст, средна височина, % на покритие) *чрф; СЛД; 5; 0,50m*  
 9. Средно извозно разстояние *20-50m*;  
 10. Други характеристики на насаждението (токовища, сватбовища, надлесни дървета, сервитути, защитени територии, Натура 2000, защитени видове описани в доклада за гори с висока консервационна стойност, мъртва дървесина, вододайни зони, биологично разнообразие и др.)  
*ВКС-П.П. 35 BG-0002038 - зона пблиц*

## III. Технологични указания

1. Дървесината в насаждението да се добива при спазване на технологичната схема по т. I  
 2. Сечта ще се извършва с (моторен трион, ръчно, машини; кастренето на отсечените стъбла се извършва: в сечище, на временен склад) *моторен трион а кастренето ще се извършва в сечището*  
 3. Извозът от сечището до временните складове ще се осъществява с *дървоотваляща сечна или специализирана горска техника* на (цели стъбла, дълги/къси секции, сортименти, чипс и др.; с влачене по терена, изцяло натоварени) *дълги или къси секции*  
 4. Проектирани нови горски автомобилни пътища съгласно Наредба 5 за строителството в горските територии без промяна на предназначението им: дължина .....м. широчина .....м.  
 5. Изграждане и ремонт на временни извозни горски пътища:  
 5.1 Тракторни – допустимо разстояние между тях .....м (не по-малко от 40 м), дължина .....м, широчина 4 м.  
 5.2 Коларски - разстояние между тях .....м (не по-малко от 40 м), дължина .....м, широчина .....м  
 6. Просеки за въжени линии: ..... бр.  
 допустимо разстояние между просеките ..... м., дължина ..... м., широчина ..... м.  
 7. Направа на технологични просеки .....бр.  
 допустимо разстояние между тях .....м., дължина .....м., широчина ..... м.  
 8. Изграждане на нови временни складове (бр., площ в ха) .....  
 9. Мерки за опазване на оставащите на корен дървета, подраста, младияка и почвата.  
 Не се допуска да се използват живи стоящи дървета без съответната защита за опора / ограничители при складиране на дървесина.  
*Да не се нараняват оставащите на корен дървета*  
 10. Начини за почистване на сечището *равномерно развесиране на вършините*  
 11. Други указания: *Възрастните да се събират на определени места за целта и да се извършват на регламентираните места*  
 Да се изнасят битовите отпадъци от сечището извън горските територии на определените за това места.  
 12. Всички операции по подготвителните и основните работи да се извършват съгласно изискванията на Правилника за здравословни и безопасни условия на труд в горите и правилата за противопожарна безопасност в горите.

**ЗАПОЗНАТ с технологичния план:** ...../попълва се след издаването на позволителното за сеч/  
 Лицето по чл. 108, ал. 2 от ЗГ, на което е издадено позволително за сеч № .....

/ трите имена, подпис, дата - /

№ и дата на удостоверението за упражняване на лесовъдска практика: .....

Из **Замъчени на** .....  
 ... **всичките** .....  
 /им **за. 59 от 331А** .....  
 да .....  
 № **Замъчени на** .....  
 лес **всичките** .....  
**за. 59 от 331А**

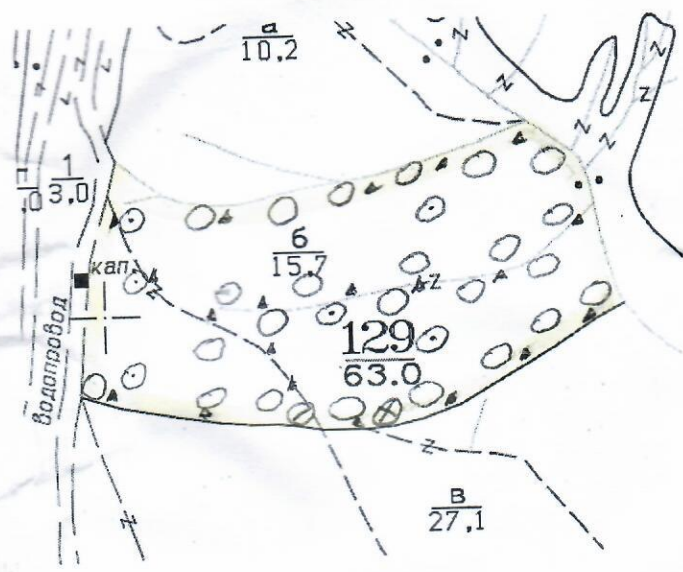
упражняване на  
 04-13

Одобрил:.....  
 .....  
 име, фамилия,/ подпис: .....  
 дата:.....Г.,  
 № и дата на удостоверение за упражняване на  
 лесовъдска практика: .....

**ТЕХНОЛОГИЧЕН ПЛАН № 1....**

За добив на дървесина от отдел..... **129** .....подотдел..... **5** .....  
 На ТП ДГС/ДДС..... **Гробица** ...../потъва се само за държавни гори/  
 Община..... **Гробица** .....; Землище..... **Бозвелънско** .....;  
 имот с (кадастрален идентификатор/КВС) №....., /потъва се само за недържавни гори/

**I. Схема за добива на дървесина от насаждението**



**Легенда:**

- стари котли
- нови котли
- проектирани коларски вр. извозни пътища
- съществуващи извозни пътища
- съществуващ автомобилен път
- технологична просека
- Т.6.0.....
- проектирани тракторни вр. извозни пътища
- временен склад
- трасе на въжена линия
- проектиран автомобилен път
- ГСМ.....

На схемата задължително се нанасят контурите на насаждението/имота, съществуващите и проектирани временни горски пътища, технологичните просеки, просеките за въжени линии, извозни пътища, временни складове както и връзката им със съществуващата автомобилна пътна мрежа.

## II. Характеристика на насаждението

1. Вид на сечта *постепенно - потобивна* / интензивност *30* %  
 Втори вид сеч ..... / интензивност ..... %  
 2. Площ на подотдела *15.4* ха Размер на сечището *15.4* ха  
 3. Състав по план/програма *урб: СЛ 4* , действителен *урб: СЛ 4*  
 5. Запас на 1 ха: с клони *125* куб.м/ха , без клони *114* куб. м/ха.  
 6. Среден наклон на терена *6* градуса.  
 7. Очакван добив от маркираната дървесина *353* лежаща маса, куб.м.

дърв. вид категория	ур	СЛ			дърв. вид категория	ур	СЛ			отпад -
едра	162	-			дребна	-	-			вър-
средна	20	3			дърва	150	118			шина
										42

8. Наличие и характеристика на подраста преди сечта (състав, възраст, средна височина, % на покритие) *урб: СЛ 4; 5; 0.8; 0.5*

9. Средно извозно разстояние *20-50м*

10. Други характеристики на насаждението (токовища, сватбовища, надлесни дървета, сервитути, защитени територии, Натура 2000, защитени видове описани в доклада за гори с висока консервационна стойност, мъртва дървесина, вододайни зони, биологично разнообразие и др.)  
*вис - п. 33 86 - 0002038 зона пшци*

## III. Технологични указания

1. Дървесината в насаждението да се добива при спазване на технологичната схема по т. I  
 2. Сечта ще се извършва с (моторен трион, ръчно, машини; кастренето на отсечените стъбла се извършва: в сечище, на временен склад) *моторен трион, а насаждението ще се извършва в сечището*  
 3. Извозът от сечището до временните складове ще се осъществява с *дълбоковина тегла или специализирана горска техника* на (цели стъбла, дълги/къси секции, сортименти, чипс и др.; с влачене по терена, изцяло натоварени) *дълги или къси секции*  
 4. Проектирани нови горски автомобилни пътища съгласно Наредба 5 за строителството в горските територии без промяна на предназначението им: дължина .....м. широчина .....м.  
 5. Изграждане и ремонт на временни извозни горски пътища:  
 5.1 Тракторни – допустимо разстояние между тях .....м (не по-малко от 40 м), дължина .....м, широчина 4 м.  
 5.2 Коларски - разстояние между тях.....м (не по-малко от 40 м), дължина .....м, широчина ..... м  
 6. Просеки за въжени линии: ..... бр.  
 допустимо разстояние между просеките ..... м., дължина ..... м., широчина ..... м.  
 7. Направа на технологични просеки .....бр.  
 допустимо разстояние между тях .....м., дължина .....м., широчина ..... м.  
 8. Изграждане на нови временни складове (бр., площ в ха) .....  
 9. Мерки за опазване на оставащите на корен дървета, подраста, младияка и почвата.  
 Не се допуска да се използват живи стоящи дървета без съответната защита за опора / ограничителни при складиране на дървесина.  
*Да не се нараняват оставащите на корен субгорни дървета*  
 10. Начини за почистване на сечището *равномерно разхвърляне на вършината*  
 11. Други указания: *Войтаджиите да се съберат на определените за целта места и да се изхвърлят на регламентираните събирални*  
 Да се изнасят битовите отпадъци от сечището извън горските територии на определените за това места.  
 12. Всички операции по подготвителните и основните работи да се извършват съгласно изискванията на Правилника за здравословни и безопасни условия на труд в горите и правилата за противопожарна безопасност в горите.

ЗАПОЗНАТ с технологичния план: ...../попълва се след издаването на разрешителното за сеч/  
 Лицето по чл. 108, ал. 2 от ЗГ, на което е издадено разрешително за сеч № .....

/ трите имена, подпис, дата - /

№ и дата на удостоверение за упражняване на лесовъдска практика: .....

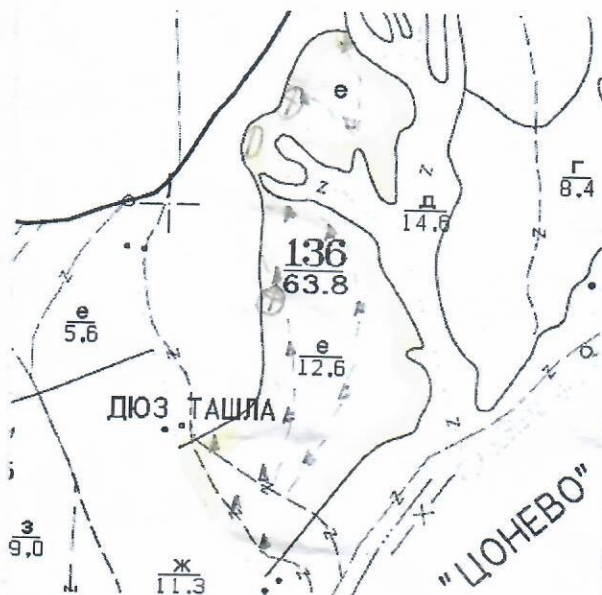
Изг. **Замител на**  
**всичките**  
**за. 59 от 33АД**  
 /име: .....  
 дата: **29.07.11**  
 № и д. **Замител на** няване на  
 лесов. **всичките**

Одобрил: .....  
 .....  
 име, фамилия, /подпис: .....  
 дата: .....Г.,  
 № и дата на удостоверение за упражняване на  
 лесовъдска практика: .....

**ТЕХНОЛОГИЧЕН ПЛАН № 1.**

За добив на дървесина от отдел..... **136**.....подотдел..... **"е"**  
 На ТП ДГС/ДЛС..... **"Пробавиц"**..... /потъква се само за държавни гори/  
 Община..... **"Пробавиц"**.....; Землище..... **"Сабка"**.....;  
 имот с (кадастрален идентификатор/КВС) №....., /потъква се само за недържавни гори/

**I. Схема за добива на дървесина от насаждението**



**Легенда:**

- |       |   |          |  |
|-------|---|----------|--|
| ±±±±  | проектирани коларски вр. извозни пътища | »»»»     | проектирани тракторни вр. извозни пътища |
| ----- | съществуващи извозни пътища             | ▲▲▲      | временен склад                           |
| ===== | съществуващ автомобилен път             | xxxxxx   | трасе на въжена линия                    |
| ~~~~~ | технологична просека                    | ==+==+== | проектиран автомобилен път               |
| ⊗     | ..... <b>Т.60</b> .....                 | ⊗        | ..... <b>ГСМ</b> .....                   |

На схемата задължително се нанасят контурите на насаждението/имота, съществуващите и проектирани временни горски пътища, технологичните просеки, просеките за въжени линии, извозни пътища, временни складове както и връзката им със съществуващата автомобилна пътна мрежа.

## II. Характеристика на насаждението

1. Вид на сечта *пооб. - кобловина* / интензивност *90%*  
 2. Площ на подотдела *12.6* ха Размер на сечището *12.6* ха  
 3. Състав по план/програма *48*, действителен *48*  
 5. Запас на 1 ха: с клони *48* куб.м/ха, без клони *44* куб. м/ха.  
 6. Среден наклон на терена *12* градуса.  
 7. Очакван добив от маркираната дървесина *438* лежаща маса, куб.м.

дърв. вид категория	<i>ур</i>	<i>С1</i>			дърв. вид категория	<i>ур</i>	<i>С1</i>			отпад - <i>9</i>
едра	<i>114</i>	-			дребна	-	-			вършина <i>53</i>
средна	<i>67</i>	<i>9</i>			дърва	<i>232</i>	<i>16</i>			

8. Наличие и характеристика на подраства преди сечта (състав, възраст, средна височина, % на покритие) *ур, С1, 51 ≈ 0.6m*  
 9. Средно извозно разстояние *20-50m*;  
 10. Други характеристики на насаждението (токовища, сватбовища, надлесни дървета, сервитути, защитени територии, Natura 2000, защитени видове описани в доклада за гори с висока конзервационна стойност, мъртва дървесина, вододайни зони, биологично разнообразие и др.)  
*ВКС-Н.П. 35 ВС-2002038-зона пблуги*

## III. Технологични указания

1. Дървесината в насаждението да се добива при спазване на технологичната схема по т. I  
 2. Сечта ще се извършва с (моторен трион, ръчно, машини; кастренето на отсечените стъбла се извършва: в сечище, на временен склад) *моторен трион, а кастренето ще се извършва в сечище*  
 3. Извозът от сечището до временните складове ще се осъществява с *дървообшивача 531а* или *специализираната горска техника* на (цели стъбла, дълги/къси секции, сортименти, чипс и др.; с влачене по терена, изцяло натоварени) *дърво* или *като сервизи*  
 4. Проектирани нови горски автомобилни пътища съгласно Наредба 5 за строителството в горските територии без промяна на предназначението им: дължина .....м. широчина .....м.  
 5. Изграждане и ремонт на временни извозни горски пътища:  
 5.1 Тракторни – допустимо разстояние между тях .....м (не по-малко от 40 м), дължина .....м, широчина 4 м.  
 5.2 Коларски - разстояние между тях.....м (не по-малко от 40 м), дължина .....м, широчина .....м  
 6. Просеки за въжени линии: .....бр.  
 допустимо разстояние между просеките .....м., дължина .....м., широчина .....м.  
 7. Направа на технологични просеки .....бр.  
 допустимо разстояние между тях .....м., дължина .....м., широчина .....м.  
 8. Изграждане на нови временни складове (бр., площ в ха) .....  
 9. Мерки за опазване на оставащите на корен дървета, подраства, младиняка и почвата.  
 Не се допуска да се използват живи стоящи дървета без съответната защита за опора / ограничители при складиране на дървесина.  
*Да не се нараняват оставащите на корен дървета*  
 10. Начини за почистване на сечището *равномерно разхвърляне на вършината*  
 11. Други указания: *Ситмарките да се събират на отредените за целта места и да се изхвърлят на равнамените рани след сечта*  
 Да се изнасят битовите отпадъци от сечището извън горските територии на определените за това места.  
 12. Всички операции по подготвителните и основните работи да се извършват съгласно изискванията на Правилника за здравословни и безопасни условия на труд в горите и правилата за противопожарна безопасност в горите.

**ЗАПОЗНАТ с технологичния план:** ...../попълва се след издаването на разрешителното за сеч/  
 Лицето по чл. 108, ал. 2 от ЗГ, на което е издадено разрешително за сеч № .....

/ трите имена, подпис, дата - /

№ и дата на удостоверение за упражняване на лесовъдска практика: .....

Изготви

Замети се че  
всичките  
за. 59 от 33АД

Замети се че  
всичките  
за. 59 от 33АД

Одобрил:.....

/име, фам

име, фамилия,/ подпис: .....

дата:.....

дата:.....Г.,

№ и дата  
лесовъдс

№ и дата на удостоверение за упражняване на  
лесовъдска практика: .....

**НОЛОГИЧЕН ПЛАН № 1**

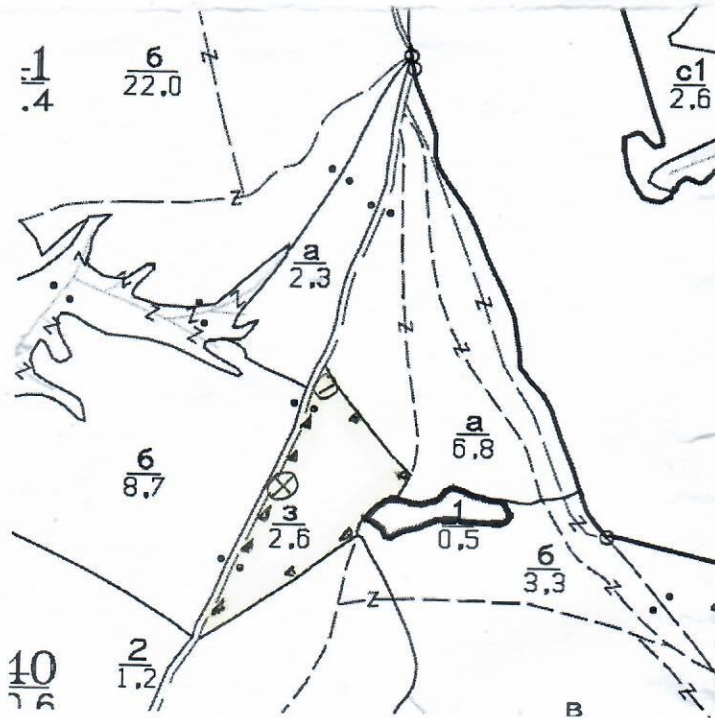
За добив на дървесина от отдел.....<sup>139</sup>.....подотдел.....<sup>2</sup>.....

На ТП ДГС/ДЛС.....<sup>Тривадиш</sup>...../потъква се само за държавни гори/

Община.....<sup>Тривадиш</sup>.....; Землище.....<sup>Байка</sup>.....;

имот с (кадастрален идентификатор/КВС) №....., /потъква се само за недържавни гори/

**I. Схема за добива на дървесина от насаждението**



**Легенда:**

- |  |   |
|--|---|
| ±±±± проектирани коларски вр. извозни пътища | »»»» проектирани тракторни вр. извозни пътища |
| ----- съществуващи извозни пътища            | ▲▲▲▲ временен склад                           |
| ===== съществуващ автомобилен път            | xxxxxx трасе на въжена линия                  |
| ~~~~~ технологична просека                   | ==+==+== проектиран автомобилен път           |
| ⊗..... ГСМ.....                              | ⊙..... Т&О.....                               |

На схемата задължително се нанасят контурите на насаждението/имота, съществуващите и проектирани временни горски пътища, технологичните просеки, просеките за въжени линии, извозни пътища, временни складове както и връзката им със съществуващата автомобилна пътна мрежа.

## II. Характеристика на насаждението

1. Вид на сечта *мост.-котабовишна* / интензивност *90*%  
 Втори вид сеч ..... / интензивност .....%
2. Площ на подотдела *2,6* ха Размер на сечището *2,6* ха
3. Състав по план/програма *ур 10; Д1*, действителен *ур 10; Д1*
5. Запас на 1 ха: с клонови *95* куб.м/ха, без клонови *104* куб. м/ха.
6. Среден наклон на терена *6* градуса.
7. Очакван добив от маркираната дървесина *225* лежаща маса, куб.м.

дърв. вид категория	<i>ур</i>	<i>Д1</i>			дърв. вид категория	<i>ур</i>	<i>Д1</i>			отпад - <i>4</i>
едра	<i>154</i>	-			дребна	-	-			вършина <i>28</i>
средна	<i>11</i>	-			дърва	<i>124</i>	<i>30</i>			

8. Наличие и характеристика на подраства преди сечта (състав, възраст, средна височина, % на покритие) *ур 9; Д1, 1,5; 0,20+100*

9. Средно извозно разстояние *20-50м*

10. Други характеристики на насаждението (токовища, сватбовища, надлесни дървета, сервитути, защитени територии, Натура 2000, защитени видове описани в доклада за гори с висока консервационна стойност, мъртва дървесина, вододайни зони, биологично разнообразие и др.)  
*ВКС - Л. 33 06-0002038*

## III. Технологични указания

1. Дървесината в насаждението да се добива при спазване на технологичната схема по т. I
2. Сечта ще се извършва с (моторен трион, ръчно, машини; кастренето на отсечените стъбла се извършва: в сечище, на временен склад) *моторен трион, а кастренето ще се извършва в сечището*
3. Извозът от сечището до временните складове ще се осъществява с *дървокопачна техника или специализирана горска техника* на (цели стъбла, дълги/къси секции, сортименти, чипс и др.; с влачене по терена, изцяло натоварени) *дълги или къси секции*
4. Проектирани нови горски автомобилни пътища съгласно Наредба 5 за строителството в горските територии без промяна на предназначението им: дължина .....м. широчина .....м.
5. Изграждане и ремонт на временни извозни горски пътища:  
 5.1 Тракторни – допустимо разстояние между тях .....м (не по-малко от 40 м), дължина .....м, широчина 4 м.  
 5.2 Коларски - разстояние между тях.....м (не по-малко от 40 м), дължина .....м, широчина ..... м
6. Просеки за въжени линии: ..... бр.  
 допустимо разстояние между просеките ..... м., дължина ..... м., широчина ..... м.
7. Направа на технологични просеки .....бр.  
 допустимо разстояние между тях .....м., дължина .....м., широчина ..... м.
8. Изграждане на нови временни складове (бр., площ в ха) .....
9. Мерки за опазване на оставащите на корен дървета, подраства, младиняка и почвата.  
 Не се допуска да се използват живи стоящи дървета без съответната защита за опора / ограничители при складиране на дървесина.  
*Да не се нараняват оставащите на корен дървета*
10. Начини за почистване на сечището *равномерно разхвърляне на вършината*
11. Други указания: *дървокопачите да се събират на определените за това места и да се избягва да работят на неуправляемите сечища*
- Да се изнасят битовите отпадъци от сечището извън горските територии на определените за това места.
12. Всички операции по подготвителните и основните работи да се извършват съгласно изискванията на Правилника за здравословни и безопасни условия на труд в горите и правилата за противопожарна безопасност в горите.

**ЗАПОЗНАТ с технологичния план:** ..... /попълва се след издаването на позволителното за сеч/  
 Лицето по чл. 108, ал. 2 от ЗГ, на което е издадено позволително за сеч № .....

/ трите имена, подпис, дата - /

№ и дата на удостоверение за упражняване на лесовъдска практика: .....