

Замътило на
осигуряване
за 59 от 33 АД

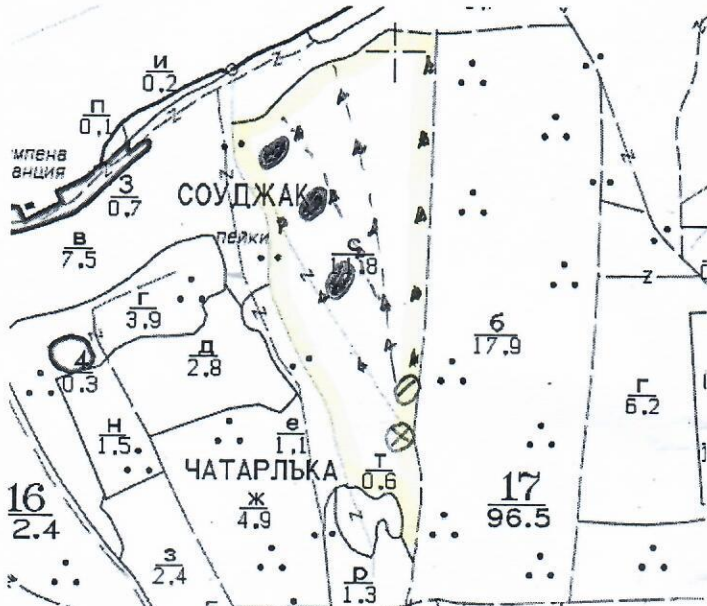
Замътило на
осигуряване
за 59 от 33 АД

Одобрил:.....
.....
име, фамилия, / подпис:
дата:.....Г.,
№ и дата на удостоверение за упражняване на
лесовъдска практика:

ТЕХНОЛОГИЧЕН ПЛАН № 1.

За добив на дървесина от отдел.....¹⁷ подотдел.....^С
 На ТП ДГС/ДПС.....^{Трощари} /потълва се само за държавни гори/
 Община.....^{Ветрино}; Землище.....^{Добрато село};
 имот с (кадастрален идентификатор/КВС) №....., /потълва се само за недържавни гори/

I. Схема за добива на дървесина от насаждението



Легенда:

- ⊕ - КОТЛИ
- ±±±± проектирани коларски вр. извозни пътища
- ⋯⋯⋯ съществуващи извозни пътища
- ═══ съществуващ автомобилен път
- ⋈ технологична просека
- ⊗ ГСМ.....
- »»»» проектирани тракторни вр. извозни пътища
- ▲▲▲ временен склад
- xxxxxx трасе на въжена линия
- ==+== проектиран автомобилен път
- ТБО.....

На схемата задължително се нанасят контурите на насаждението/имота, съществуващите и проектирани временни горски пътища, технологичните просеки, просеките за въжени линии, извозни пътища, временни складове както и връзката им със съществуващата автомобилна пътна мрежа.

II. Характеристика на насаждението

1. Вид на сечта *неравномерно-поселена* / интензивност *25* %
 Втори вид сеч / интензивност %
 2. Площ на подотдела *118* ха Размер на сечицето *118* ха
 3. Състав по план/програма *ср. г. гбп; нсч*, действителен *ср. г. гбп; нсч*
 5. Запас на 1 ха: с клони куб. м/ха, без клони куб. м/ха.
 6. Среден наклон на терена *14* градуса.
 7. Очакван добив от маркираната дървесина *142* лежаща маса, куб. м.

дърв. вид категория	ср	гбп	нсч	дърв. вид категория	ср	гбп	нсч	отпад -
едра	16	-	-	дребна	-	1	1	23
средна	6	6	4	дърва	34	35	36	25

8. Наличие и характеристика на подраства преди сечта (състав, възраст, средна височина, % на покритие) *ср 10; 2; 0,2 м; 99*

9. Средно извозно разстояние *20-50 м*;

10. Други характеристики на насаждението (токовица, сватбовица, надлесни дървета, сервитути, защитени територии, Natura 2000, защитени видове описани в доклада за гори с висока консервационна стойност, мъртва дървесина, вододайни зони, биологично разнообразие и др.)
насаждението не попада в доклада на ПНС

III. Технологични указания

1. Дървесината в насаждението да се добива при спазване на технологичната схема по т. I
 2. Сечта ще се извършва с (моторен трион, ръчно, машини; кастренето на отсечените стъбла се извършва: в сечище, на временен склад) *моторен трион, а кастренето ще се извършва в сечицето*
 3. Извозът от сечицето до временните складове ще се осъществява с *двобитна тяга или специализирана горска техника* на (цели стъбла, дълги/къси секции, сортименти, чипс и др.; с влачене по терена, изцяло натоварени) *дървеси или със сечки*
 4. Проектирани нови горски автомобилни пътища съгласно Наредба 5 за строителството в горските територии без промяна на предназначението им: дължина м. широчина м.
 5. Изграждане и ремонт на временни извозни горски пътища:
 5.1 Тракторни – допустимо разстояние между тях м (не по-малко от 40 м), дължина м, широчина 4 м.
 5.2 Коларски - разстояние между тях м (не по-малко от 40 м), дължина м, широчина м
 6. Просеки за въжени линии: бр.
 допустимо разстояние между просеките м., дължина м., широчина м.
 7. Направа на технологични просеки бр.
 допустимо разстояние между тях м., дължина м., широчина м.
 8. Изграждане на нови временни складове (бр., площ в ха)
 9. Мерки за опазване на оставащите на корен дървета, подраства, младиняка и почвата.
 Не се допуска да се използват живи стоящи дървета без съответната защита за опора / ограничители при складиране на дървесина.
да не се нараняват оставащите на корен дървета
 10. Начини за почистване на сечицето *равномерно разхвърляне на вършината*
 11. Други указания: *отпадоците да се събират на определени места за целта*
и да се извършват на регламентирано състояние
 Да се изнасят битовите отпадъци от сечицето извън горските територии на определените за това места.
 12. Всички операции по подготвителните и основните работи да се извършват съгласно изискванията на Правилника за здравословни и безопасни условия на труд в горите и правилата за противопожарна безопасност в горите.

ЗАПОЗНАТ с технологичния план: /попълва се след издаването на разрешителното за сеч/
 Лицето по чл. 108, ал. 2 от ЗГ, на което е издадено разрешително за сеч №

/трите имена, подпис, дата - /

№ и дата на удостоверение за упражняване на лесовъдска практика:

Из **Замъчето на**
 /им **остатък**
 дат **г. 59 от 33АД**
 № **Замъчето на** жняване на
 лес **остатък**
г. 59 от 33АД

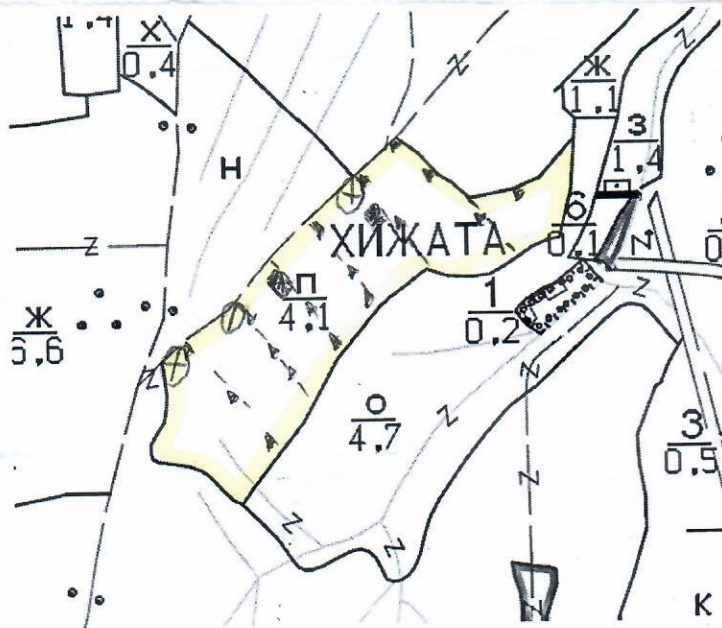
Одобрил:

 име, фамилия, / подпис:
 дата:Г.,
 № и дата на удостоверение за упражняване на
 лесовъдска практика:

ТЕХНОЛОГИЧЕН ПЛАН № 1...

За добив на дървесина от отдел **18**подотдел **11**
 На ТП ДГС/ДЛС **Горобая** /попълва се само за държавни гори/
 Община **Везричово**; Землище **Горобая**;
 имот с (кадастрален идентификатор/КВС) № /попълва се само за недържавни гори/

I. Схема за добива на дървесина от насаждението



Легенда:

- проектирани коларски вр. извозни пътища
- съществуващи извозни пътища
- съществуващ автомобилен път
- технологична просека
- ..Г.С.М.....
- проектирани тракторни вр. извозни пътища
- временен склад
- трасе на въжена линия
- проектиран автомобилен път
- ..ТВО.....

На схемата задължително се нанасят контурите на насаждението/имота, съществуващите и проектирани временни горски пътища, технологичните просеки, просеките за въжени линии, извозни пътища, временни складове както и връзката им със съществуващата автомобилна пътна мрежа.

II. Характеристика на насаждението

1. Вид на сечта 100% / интензивност 100%
 2. Площ на подотдела 4.1 ха Размер на сечището 4.1 ха
 3. Състав по план/програма ак 10; др:ка, действителен ак 10; др:ка
 5. Запас на 1 ха: с клони 66 куб.м/ха, без клони 59 куб. м/ха.
 6. Среден наклон на терена 4 градуса.
 7. Очакван добив от маркираната дървесина 456 лежаща маса, куб.м.

дърв. вид категория	ак				дърв. вид категория	ак				отпад - 31
едра	-				дребна	53				вър-
средна	64				дърва	339				шина 63

8. Наличие и характеристика на подраства преди сечта (състав, възраст, средна височина, % на покритие) ✓
 9. Средно извозно разстояние 20-50м
 10. Други характеристики на насаждението (токовища, сватбовища, надлесни дървета, сервитути, защитени територии, Natura 2000, защитени видове описани в доклада за гори с висока консервационна стойност, мъртва дървесина, вододайни зони, биологично разнообразие и др.)
насаждението не попада в доклада за ГВКС

III. Технологични указания

1. Дървесината в насаждението да се добива при спазване на технологичната схема по т. I
 2. Сечта ще се извършва с (моторен трион, ръчно, машини; кастренето на отсечените стъбла се извършва: в сечище, на временен склад) моторен трион а кастренето ще се извършва в сечището
 3. Извозът от сечището до временните складове ще се осъществява с дървообинана техника или специализирана горска техника на (цели стъбла, дълги/къси секции, сортименти, чипс и др.; с влачене по терена, изцяло натоварени) дълги или къси секции
 4. Проектирани нови горски автомобилни пътища съгласно Наредба 5 за строителството в горските територии без промяна на предназначението им: дължинам. ширинам.
 5. Изграждане и ремонт на временни извозни горски пътища:
 5.1 Тракторни – допустимо разстояние между тяхм (не по-малко от 40 м), дължинам, ширина 4 м.
 5.2 Коларски - разстояние между тях.....м (не по-малко от 40 м), дължинам, ширинам
 6. Просеки за въжени линии: бр.
 допустимо разстояние между просеките м., дължина м., ширина м.
 7. Направа на технологични просекибр.
 допустимо разстояние между тяхм., дължинам., ширина м.
 8. Изграждане на нови временни складове (бр., площ в ха)
 9. Мерки за опазване на оставащите на корен дървета, подраства, младиняка и почвата.
 Не се допуска да се използват живи стоящи дървета без съответната защита за опора / ограничители при складиране на дървесина.
да не се оставят живи дървета за опора на фигуриите
 10. Начини за почистване на сечището освобождаване на вършещата на генти
 11. Други указания: ограничителите да се събират на определени места за целта
места и да се изхвърлят на регламентирани места
 Да се изнасят битовите отпадъци от сечището извън горските територии на определените за това места.
 12. Всички операции по подготвителните и основните работи да се извършват съгласно изискванията на Правилника за здравословни и безопасни условия на труд в горите и правилата за противопожарна безопасност в горите.

ЗАПОЗНАТ с технологичния план:/попълва се след издаването на разрешителното за сеч/
 Лицето по чл. 108, ал. 2 от ЗГ, на което е издадено разрешително за сеч №

/ трите имена, подпис, дата - /

№ и дата на удостоверение за упряжняване на лесовъдска практика:

Изготвил:

Заличелю КК
Осиповиче
г. 59 от 33АД

/име, ф

дата:

№ и д
лесов:

Заличелю КК
Осиповиче
г. 59 от 33АД

яване на

Одобрил:

име, фамилия, / подпис:

дата:.....Г.,

№ и дата на удостоверение за упражняване на
лесовъдска практика:

ТЕХНОЛОГИЧЕН ПЛАН № 192

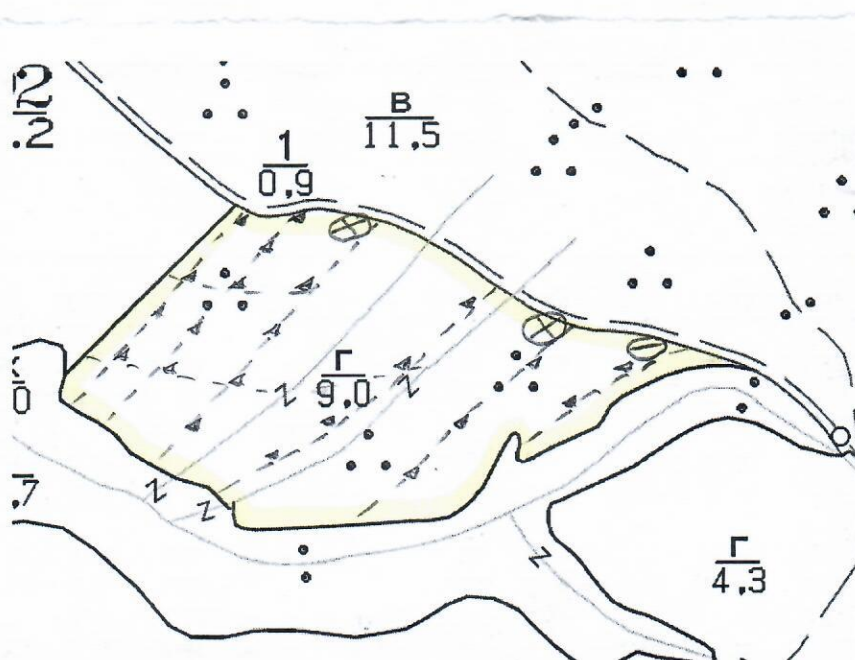
За добив на дървесина от отдел..... 192.....подотдел..... "1"

На ТП ДГС/ДДС..... Дробоградия..... /потъква се само за държавни гори/

Община..... Дробоградия.....; Землище..... Сабелиново.....;

имот с (кадастрален идентификатор/КВС) №....., /потъква се само за недържавни гори/

I. Схема за добива на дървесина от насаждението



Легенда:

± ± ± ± проектирани коларски вр. извозни пътища

----- съществуващи извозни пътища

===== съществуващ автомобилен път

~~~~~ технологична просека

⊗ ..... 5CM.....

»»»»» проектирани тракторни вр. извозни пътища

▲▲▲ временен склад

xxxxxx трасе на въжена линия

==+==+== проектиран автомобилен път

⊗ ..... 750.....

На схемата задължително се нанасят контурите на насаждението/имота, съществуващите и проектирани временни горски пътища, технологичните просеки, просеките за въжени линии, извозни пътища, временни складове както и връзката им със съществуващата автомобилна пътна мрежа.

## II. Характеристика на насаждението

1. Вид на сечта ..... *пробирка* ..... / интензивност *15* %  
 Втори вид сеч ..... / интензивност ..... %  
 2. Площ на подотдела ..... *9.9* ха Размер на сечището ..... *8.8* ха  
 3. Състав по план/програма ..... *мърт; Бл 2; српн 1* ..... , действителен ..... *мърт; Бл 2; српн 1* .....  
 5. Запас на 1 ха: с клонови ..... *113* куб. м/ха , без клонови ..... *94* куб. м/ха.  
 6. Среден наклон на терена ..... *9* градуса.  
 7. Очакван добив от маркираната дървесина ..... *138* лежаща маса, куб. м.

| дърв. вид категория | мърт      | Бл       | српн     |  | дърв. вид категория | мърт      | Бл        | српн      |  | отпад -   |
|---------------------|-----------|----------|----------|--|---------------------|-----------|-----------|-----------|--|-----------|
| едра                | <i>1</i>  | <i>-</i> | <i>-</i> |  | дребна              | <i>1</i>  | <i>-</i>  | <i>1</i>  |  | вършина   |
| средна              | <i>32</i> | <i>4</i> | <i>5</i> |  | дърва               | <i>64</i> | <i>13</i> | <i>15</i> |  | <i>21</i> |

8. Наличие и характеристика на подраства преди сечта (състав, възраст, средна височина, % на покритие) .....  
 9. Средно извозно разстояние *20-50м*;  
 10. Други характеристики на насаждението (токовица, сватбовица, надлесни дървета, сервитути, защитени територии, Натура 2000, защитени видове описани в доклада за гори с висока конзервационна стойност, мъртва дървесина, вододайни зони, биологично разнообразие и др.)  
*ВКС-П. 33 ВГ-0000104 - зона лесобоботанов*  
*33 ВГ-000038 - зона пътни*

## III. Технологични указания

1. Дървесината в насаждението да се добива при спазване на технологичната схема по т. I  
 2. Сечта ще се извършва с (моторен трион, ръчно, машини; кастренето на отсечените стъбла се извършва: в сечище, на временен склад) *моторен трион, а кастренето ще се извършва в сечището*  
 3. Извозът от сечището до временните складове ще се осъществява с *дървоотнасна техника или специализирана горска техника*  
 на (цели стъбла, дълги/къси секции, сортименти, чипс и др.; с влачене по терена, изцяло натоварени) *дълги цели къси секции*  
 4. Проектирани нови горски автомобилни пътища съгласно Наредба 5 за строителството в горските територии без промяна на предназначението им: дължина ..... м. широчина ..... м.  
 5. Изграждане и ремонт на временни извозни горски пътища:  
 5.1 Тракторни – допустимо разстояние между тях ..... м (не по-малко от 40 м), дължина ..... м, широчина 4 м.  
 5.2 Коларски - разстояние между тях ..... м (не по-малко от 40 м), дължина ..... м, широчина ..... м  
 6. Просеки за въжени линии: ..... бр.  
 допустимо разстояние между просеките ..... м., дължина ..... м., широчина ..... м.  
 7. Направа на технологични просеки ..... бр.  
 допустимо разстояние между тях ..... м., дължина ..... м., широчина ..... м.  
 8. Изграждане на нови временни складове (бр., площ в ха) .....  
 9. Мерки за опазване на оставащите на корен дървета, подраства, младиняка и почвата.  
 Не се допуска да се използват живи стоящи дървета без съответната защита за опора / ограничители при складиране на дървесина.  
*Да не се нараняват оставащите на корен дървета*  
 10. Начини за почистване на сечището *равномерно разчистване на вършината*  
 11. Други указания: *Отпадъците не се събират на вътрешен път за дърва*  
*лесна и да се извършват на регламентирани сметници*  
 Да се изнасят битовите отпадъци от сечището извън горските територии на определените за това места.  
 12. Всички операции по подготвителните и основните работи да се извършват съгласно изискванията на Правилника за здравословни и безопасни условия на труд в горите и правилата за противопожарна безопасност в горите.

**ЗАПОЗНАТ с технологичния план:** ..... /попълва се след издаването на разрешителното за сеч/  
 Лицето по чл. 108, ал. 2 от ЗГ, на което е издадено разрешително за сеч № .....

/ трите имена, подпис, дата - /

№ и дата на удостоверението за упражняване на лесовъдска практика: .....

Одобрил:.....

име, фамилия,/ подпис: .....

дата:.....Г.,

№ и дата на удостоверение за упражняване на лесовъдска практика: .....

Замъстен на  
осигуряване  
за. 59 от 33АД

Замъстен на  
осигуряване на  
за. 59 от 33АД

**ТЕХНОЛОГИЧЕН ПЛАН № 1**

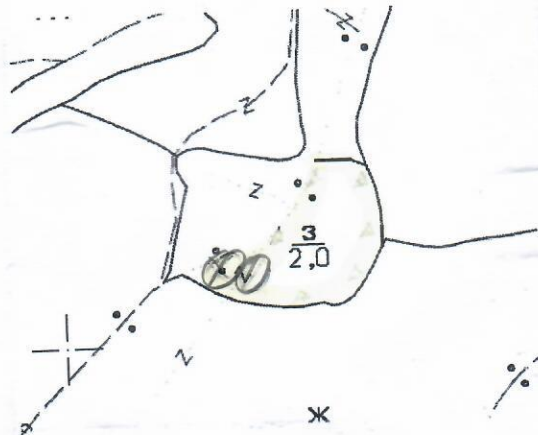
За добив на дървесина от отдел.....<sup>206</sup>.....подотдел.....<sup>ж</sup>.....

На ТП ДГС/ДЛС.....<sup>Гробириш</sup>...../попълва се само за държавни гори/

Община.....<sup>Гробириш</sup>.....; Землище.....<sup>Гробириш</sup>.....;

имот с (кадастрален идентификатор/КВС) №....., /попълва се само за недържавни гори/

**I. Схема за добива на дървесина от насаждението**



**Легенда:**

± ± ± ± проектирани коларски вр. извозни пътища

----- съществуващи извозни пътища

===== съществуващ автомобилен път

~~~~~ технологична просека

⊗..... ГСН.....

»»»» проектирани тракторни вр. извозни пътища

▲▲▲ временен склад

xxxxxx трасе на въжена линия

==+== проектиран автомобилен път

⊗..... 7.60.....

На схемата задължително се нанасят контурите на насаждението/имота, съществуващите и проектирани временни горски пътища, технологичните просеки, просеките за въжени линии, извозни пътища, временни складове както и връзката им със съществуващата автомобилна пътна мрежа.

II. Характеристика на насаждението

1. Вид на сечта *мост. - кобловина* / интензивност *90* %
 Втори вид сеч / интензивност %
 2. Площ на подотдела *2.0* ха Размер на сечището *2.0* ха
 3. Състав по план/програма *мр: 5л: 3р: 1: 1р*, действителен *мр: 5л: 3р: 1: 1р*
 5. Запас на 1 ха: с клони *110* куб.м/ха, без клони *130* куб. м/ха.
 6. Среден наклон на терена *22* градуса.
 7. Очакван добив от маркираната дървесина *188* лежаща маса, куб.м.

| дърв. вид категория | мр | 5л | 3р | 1 | 1р | дърв. вид категория | мр | 5л | 3р | 1 | 1р | отпад - |
|---------------------|----|----|----|---|----|---------------------|----|----|----|----|----|-------------|
| едра | 32 | 15 | - | - | - | дребна | - | - | - | - | - | 9 |
| средна | 6 | 6 | - | 9 | - | дърва | 75 | 14 | 15 | 15 | - | ВЪР-шина 23 |

8. Наличие и характеристика на подраства преди сечта (състав, възраст, средна височина, % на покритие) *мр: 3: 2р: 2р: 5*

9. Средно извозно разстояние *20-50м*

10. Други характеристики на насаждението (токовища, сватбовища, надлесни дървета, сервитути, защитени територии, Натура 2000, защитени видове описани в доклада за гори с висока консервационна стойност, мъртва дървесина, вододайни зони, биологично разнообразие и др.)

ВКС - 1. 33 BG - 0000104 - зона мекбооб. бонид
33 BG - 0002038 - зона пбшри

III. Технологични указания

- Дървесината в насаждението да се добива при спазване на технологичната схема по т. I
 - Сечта ще се извършва с (моторен трион, ръчно, машини; кастренето на отсечените стъбла се извършва: в сечище, на временен склад) *моторен трион, а кастренето се извършва в сечището*
 - Извозът от сечището до временните складове ще се осъществява с *дребнобонид 5л: 2* или специализирана горска техника на (цели стъбла, дълги/къси секции, сортименти, чипс и др.; с влачене по терена, изцяло натоварени) *дълги или къси секции*
 - Проектирани нови горски автомобилни пътища съгласно Наредба 5 за строителството в горските територии без промяна на предназначението им: дължинам. широчинам.
 - Изграждане и ремонт на временни извозни горски пътища:
 - Тракторни – допустимо разстояние между тяхм (не по-малко от 40 м), дължинам, широчина 4 м.
 - Коларски - разстояние между тях.....м (не по-малко от 40 м), дължинам, широчина ... м
 - Просеки за въжени линии: бр. допустимо разстояние между просеките м., дължина м., широчина м.
 - Направа на технологични просекибр. допустимо разстояние между тяхм., дължинам., широчина м.
 - Изграждане на нови временни складове (бр., площ в ха)
 - Мерки за опазване на оставащите на корен дървета, подраства, младиняка и почвата. Не се допуска да се използват живи стоящи дървета без съответната защита за опора / ограничители при складиране на дървесина. *Да не се нараняват оставащите на корен дървета*
 - Начини за почистване на сечището *равномерно развъртане на вършинката*
 - Други указания: *Отпадъците да се събират на определени места и да се извършват на регламентирано място*
- Да се изнасят битовите отпадъци от сечището извън горските територии на определените за това места.
12. Всички операции по подготвителните и основните работи да се извършват съгласно изискванията на Правилника за здравословни и безопасни условия на труд в горите и правилата за противопожарна безопасност в горите.

ЗАПОЗНАТ с технологичния план: /попълва се след издаването на разрешителното за сеч/
 Лицето по чл. 108, ал. 2 от ЗГ, на което е издадено разрешително за сеч №

/ трите имена, подпис, дата - /

№ и дата на удостоверение за упражняване на лесовъдска практика:

Изготвил:

Заличелю КЕ
Осигурение
ЗЛ. 59 от 33АД

Одобрил:

/име, ф

дата:

№ и дата

лесовъ

Заличелю КЕ
Осигурение
ЗЛ. 59 от 33АД

яване на

име, фамилия, / подпис:

дата:.....Г.,

№ и дата на удостоверение за упражняване на
лесовъдска практика:

ХНОЛОГИЧЕН ПЛАН № 100

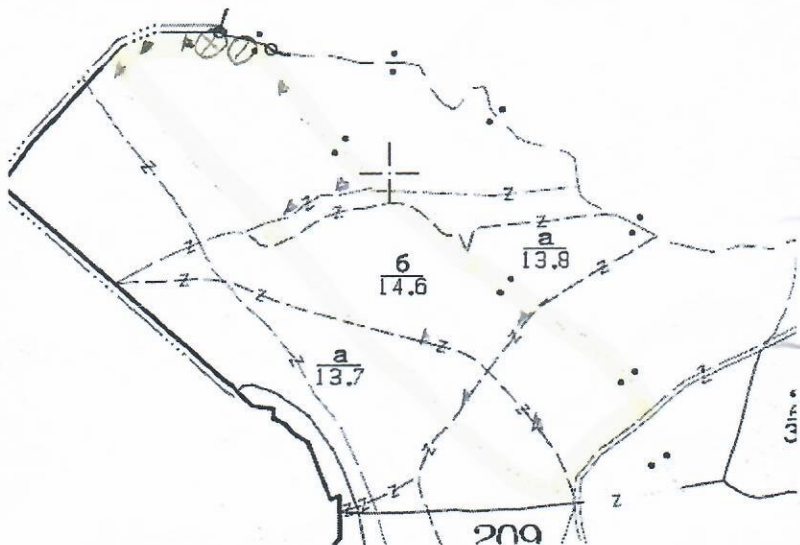
За добив на дървесина от отдел..... 209подотдел..... 5

На ТП ДГС/ДЛС..... /попълва се само за държавни гори/

Община.....; Землище.....

имот с (кадастрален идентификатор/КВС) №..... /попълва се само за недържавни гори/

I. Схема за добива на дървесина от насаждението



Легенда:

- ± ± ± ± проектирани коларски вр. извозни пътища
- - - - - съществуващи извозни пътища
- ==== съществуващ автомобилен път
- ~~~~~ технологична просека
- ⊗ ГСМ

- »»»» проектирани тракторни вр. извозни пътища
- ▲▲▲ временен склад
- xxxxxx трасе на въжена линия
- ==+==+== проектиран автомобилен път
- ⊙ Т60

На схемата задължително се нанасят контурите на насаждението/имота, съществуващите и проектирани временни горски пътища, технологичните просеки, просеките за въжени линии, извозни пътища, временни складове както и връзката им със съществуващата автомобилна пътна мрежа.

II. Характеристика на насаждението

1. Вид на сечта *пост-котловинна* / интензивност *90*%
 Втори вид сеч / интензивност%
 2. Площ на подотдела *14.6* ха Размер на сечището *14.6* ха
 3. Състав по план/програма *др 9; Бл 1*, действителен *др 9; Бл 1*
 5. Запас на 1 ха: с клони.....куб.м/ха, без клоникуб. м/ха.
 6. Среден наклон на терена *6* градуса.
 7. Очакван добив от маркираната дървесина *66* лежаща маса, куб.м.

| дърв. вид категория | <i>др</i> | <i>Бл</i> | | | дърв. вид категория | <i>др</i> | <i>Бл</i> | | | отпад - <i>6</i> |
|---------------------|-----------|-----------|--|--|---------------------|-----------|-----------|--|--|------------------|
| едра | <i>22</i> | - | | | дребна | - | - | | | вършина <i>8</i> |
| средна | <i>4</i> | - | | | дърва | <i>36</i> | <i>4</i> | | | |

8. Наличие и характеристика на подраста преди сечта (състав, възраст, средна височина, % на покритие) *др 6; 10; 23; 27; 1.3м*
 9. Средно извозно разстояние *20-30м*
 10. Други характеристики на насаждението (*токовища, сватбовища, надлесни дървета, сервитути, защитени територии, Натура 2000, защитени видове описани в доклада за гори с висока консервационна стойност, мъртва дървесина, вододайни зони, биологично разнообразие и др.*)
Бл 1-1.1. 33 Бл - обособява зона лесобоботачна
35 Бл - обособява зона пасажи

III. Технологични указания

1. Дървесината в насаждението да се добива при спазване на технологичната схема по т. I
 2. Сечта ще се извършва с (моторен трион, ръчно, машини; кастренето на отсечените стъбла се извършва в сечище, на временен склад) *моторен трион, а кастренето ще се извършва в сечището*
 3. Извозът от сечището до временните складове ще се осъществява с *дървоотсечна техника или механизирани горска техника* на (цели стъбла, дълги/къси секции, сортименти, чипс и др.; с влачене по терена, изцяло натоварени) *дълги или къси секции*
 4. Проектирани нови горски автомобилни пътища съгласно Наредба 5 за строителството в горските територии без промяна на предназначението им: дължинам. широчинам.
 5. Изграждане и ремонт на временни извозни горски пътища:
 5.1 Тракторни – допустимо разстояние между тяхм (не по-малко от 40 м), дължинам, широчина 4 м.
 5.2 Коларски - разстояние между тях.....м (не по-малко от 40 м), дължинам, широчина м
 6. Просеки за въжени линии: бр.
 допустимо разстояние между просеките м., дължина м., широчина м.
 7. Направа на технологични просекибр.
 допустимо разстояние между тяхм., дължинам., широчина м.
 8. Изграждане на нови временни складове (бр., площ в ха)
 9. Мерки за опазване на оставащите на корен дървета, подраста, младиняка и почвата.
 Не се допуска да се използват живи стоящи дървета без съответната защита за опора / ограничители при складиране на дървесина.
да не се нарушават оставащите на корен дървета
 10. Начини за почистване на сечището *механично разчистване на върханата*
 11. Други указания: *Въпреки че се събират на определени места за дърва, места и да се извършват на регламентарните сечища*
 Да се изнасят битовите отпадъци от сечището извън горските територии на определените за това места.
 12. Всички операции по подготвителните и основните работи да се извършват съгласно изискванията на Правилника за здравословни и безопасни условия на труд в горите и правилата за противопожарна безопасност в горите.

ЗАПОЗНАТ с технологичния план: /попълва се след издаването на позволителното за сеч/
 Лицето по чл. 108, ал. 2 от ЗГ, на което е издадено позволително за сеч №

/трите имена, подпис, дата - /

№ и дата на удостоверение за упражняване на лесовъдска практика: