

Из **Залителен на**
 остатък
 /им **за. 59 от 33АД**
 да **Залителен на**
 № 1 **остатък**
 лес **за. 59 от 33АД**

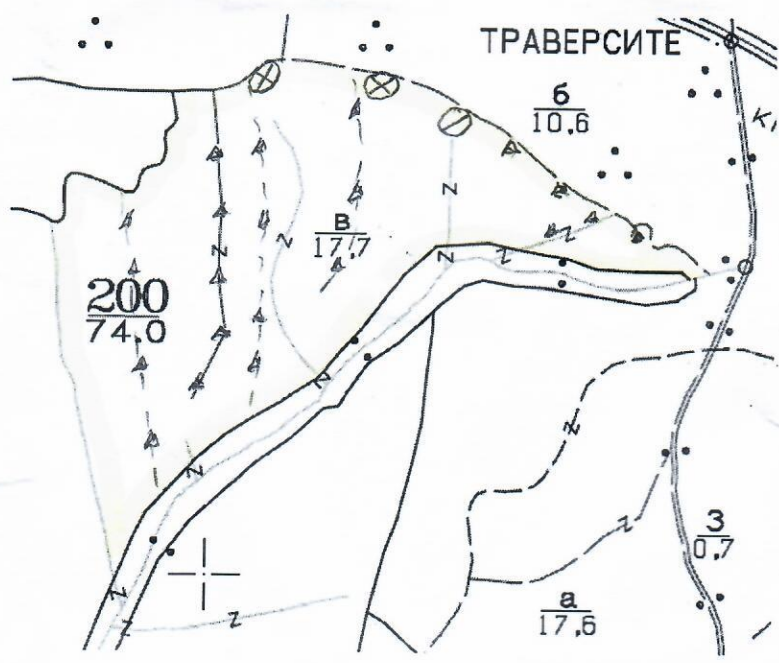
Одобрил:

 име, фамилия, / подпис:
 дата:Г.,
 № и дата на удостоверение за упражняване на
 лесовъдска практика:

ТЕХНОЛОГИЧЕН ПЛАН № 1...

За добив на дървесина от отдел..... ²⁰⁰.....подотдел..... ^{6"}.....
 На ТП ДГС/ДИС..... ^{"Гробица"}...../потътва се само за държавни гори/
 Община..... ^{Гробица}.....; Землище..... ^{с. Сабетково}.....;
 имот с (кадастрален идентификатор/КВС) №....., /потътва се само за недържавни гори/

I. Схема за добива на дървесина от насаждението



Легенда:

- | | |
|---|--|
| проектирани коларски вр. извозни пътища | проектирани тракторни вр. извозни пътища |
| съществуващи извозни пътища | временен склад |
| съществуващ автомобилен път | трасе на въжена линия |
| технологична просека | проектиран автомобилен път |
| ...ГСМ..... | ...750..... |

На схемата задължително се нанасят контурите на насаждението/имота, съществуващите и проектирани временни горски пътища, технологичните просеки, просеките за въжени линии, извозни пътища, временни складове както и връзката им със съществуващата автомобилна пътна мрежа.

II. Характеристика на насаждението

1. Вид на сечта подг. - кобловина / интензивност 90%
 2. Площ на подотдела 14.4 ха Размер на сечището 14.4 ха
 3. Състав по план/програма кр 9:211 , действителен кр 9:511
 5. Запас на 1 ха: с клони 1015 куб.м/ха , без клони 104 куб. м/ха.
 6. Среден наклон на терена 10 градуса.
 7. Очакван добив от маркираната дървесина 1223 лежаща маса, куб.м.

дърв. вид категория	<u>кр</u>	<u>51</u>			дърв. вид категория	<u>кр</u>	<u>51</u>			отпад -
едра	<u>240</u>	<u>64</u>			дребна	<u>11</u>	<u>-</u>			вър-
средна	<u>51</u>	<u>24</u>			дърва	<u>604</u>	<u>231</u>			шина <u>144</u>

8. Наличие и характеристика на подраста преди сечта (състав, възраст, средна височина, % на покритие) кр 9:212; 4; ≈ 1.0m

9. Средно извозно разстояние 20 ÷ 40m;

10. Други характеристики на насаждението (токовища, сватбовища, надлесни дървета, сервитути, защитени територии, Натура 2000, защитени видове описани в доклада за гори с висока консервационна стойност, мъртва дървесина, вододайни зони, биологично разнообразие и др.)

ВКС - 1.1. 33 BG-000104 - зона местобитания
33 BG-0002038 - зона пчели

III. Технологични указания

- Дървесината в насаждението да се добива при спазване на технологичната схема по т. I
- Сечта ще се извършва с (моторен трион, ръчно, машини; кастренето на отсечените стъбла се извършва: в сечище, на временен склад) моторен трион, а кастренето ще се извършва в сечището
- Извозът от сечището до временните складове ще се осъществява с живобитна сеча или специализирана горска техника на (цели стъбла, дълги/къси секции, сортименти, чипс и др.; с влачене по терена, изцяло натоварени) дълги или къси секции
- Проектирани нови горски автомобилни пътища съгласно Наредба 5 за строителството в горските територии без промяна на предназначението им: дължинам. широчинам.
- Изграждане и ремонт на временни извозни горски пътища:
 - Тракторни – допустимо разстояние между тяхм (не по-малко от 40 м), дължинам, широчина 4 м.
 - Коларски - разстояние между тяхм (не по-малко от 40 м), дължинам, широчинам
- Просеки за въжени линии: бр.
допустимо разстояние между просеките м., дължина м., широчина м.
- Направа на технологични просекибр.
допустимо разстояние между тяхм., дължинам., широчина м.
- Изграждане на нови временни складове (бр., площ в ха)
- Мерки за опазване на оставащите на корен дървета, подраста, младиняка и почвата.
Не се допуска да се използват живи стоящи дървета без съответната защита за опора / ограничители при складиране на дървесина.
Да не се нараняват оставащите на корен дървета
- Начини за почистване на сечището равномерно разквръряне на вършината
- Други указания: вдварящите да се събират на определени места за целта
и да се изхвърлят на регламентираната местост
Да се изнасят битовите отпадъци от сечището извън горските територии на определените за това места.
- Всички операции по подготвителните и основните работи да се извършват съгласно изискванията на Правилника за здравословни и безопасни условия на труд в горите и правилата за противопожарна безопасност в горите.

ЗАПОЗНАТ с технологичния план:/попълва се след издаването на разрешителното за сеч/
 Лицето по чл. 108, ал. 2 от ЗГ, на което е издадено разрешително за сеч №

/ трите имена, подпис, дата - /

№ и дата на удостоверение за упражняване на лесовъдска практика: