

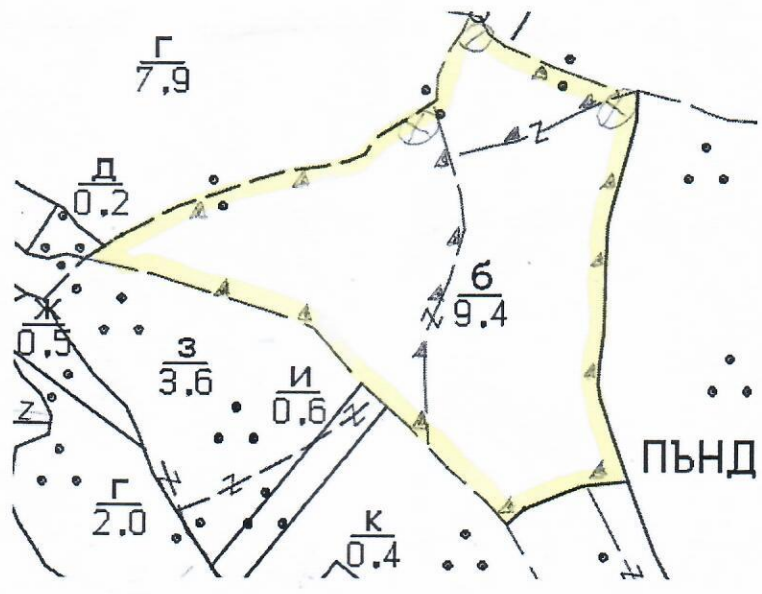
Изг. Залучени на
осигуряване
за 59 от 33АД
Име,
дата
№ и
лесов

Залучени на
осигуряване
за 59 от 33АД
сняване на
2-11

Одобрил:.....
име, фамилия, / подпис:.....
дата:.....Г.,
№ и дата на удостоверение за упражняване на
лесовъдска практика:.....

ТЕХНОЛОГИЧЕН ПЛАН № 1...

За добив на дървесина от отдел..... 191подотдел..... 5
На ТП ДГС/ДИС..... Тробоцка /попълва се само за държавни гори/
Община..... Тробоцка; Землище..... Славейково;
имот-с (кадастрален идентификатор/КВС) №..... /попълва се само за недържавни гори/
Схема за добива на дървесина от насаждението



Легенда:

- проектирани коларски вр. извозни пътища
- съществуващи извозни пътища
- съществуващ автомобилен път
- технологична просека
- GSM
- проектирани тракторни вр. извозни пътища
- временен склад
- трасе на въжена линия
- проектиран автомобилен път
- T60

На схемата задължително се нанасят контурите на насаждението/имота, съществуващите и проектирани временни горски пътища, технологичните просеки, просеките за въжени линии, извозни пътища, временни складове както и връзката им със съществуващата автомобилна пътна мрежа.

II. Характеристика на насаждението

1. Вид на сечта *пробирка* / интензивност *15* %
 Втори вид сеч / интензивност %
 2. Площ на подотдела *9.4* ха Размер на сечището *9.4* ха
 3. Състав по план/програма *др. 4: 3902, ДЛ*, действителен *др. 4: 3902, БЛ*
 5. Запас на 1 ха: с клонон *1154* куб. м/ха, без клонон *138* куб. м/ха.
 6. Среден наклон на терена *6* градуса.
 7. Очакван добив от маркираната дървесина *303* лежаща маса, куб. м.

дърв. вид категория	др	БЛ	БСР		дърв. вид категория	др	БЛ	БСР		отпад -
едра	<i>31</i>	-	<i>1</i>		дребна	<i>11</i>	<i>2</i>	-		<i>26</i>
средна	<i>65</i>	<i>6</i>	-		дърва	<i>108</i>	<i>24</i>	<i>3</i>		<i>41</i>

8. Наличие и характеристика на подраста преди сечта (състав, възраст, средна височина, % на покритие)

9. Средно извозно разстояние *28-50%*

10. Други характеристики на насаждението (моковища, сватбовища, надлесни дървета, сервитути, защитени територии, Natura 2000, защитени видове, описани в доклада за гори с висока консервационна стойност, мъртва дървесина, вододайни зони, биологично разнообразие и др.)

ВКС № 1 33-ВГ-0000104 - зона местобитанова
33-ВГ-000203Р - зона пътища

III. Технологични указания

1. Дървесината в насаждението да се добива при спазване на технологичната схема по т. I
 2. Сечта ще се извършва с (моторен трион, ръчно, машини, кастренето на отсечените стъбла се извършва в сечище, на временен склад) *моторен трион, а кастренето ще се извършва в сечище*

3. Извозът от сечището до временните складове ще се осъществява с *дървоотсечна техника или специализирана горска техника* на (цели стъбла, дълги/къси секции, сортименти, чипс и др. с влачаче по терена, изцяло натоварени) *дълги или къси стъбла*

4. Проектирани нови горски автомобилни пътища съгласно Наредба 5 за строителството в горските територии без промяна на предназначението им, дължина м, ширина м.

5. Изграждане и ремонт на временни извозни горски пътища:

5.1 Тракторни - допустимо разстояние между тях м (не по-малко от 40 м), дължина м, ширина 4 м.

5.2 Коларски - разстояние между тях м (не по-малко от 40 м), дължина м, ширина м.

6. Просеки за въжени линии: бр.

допустимо разстояние между просеките м, дължина м, ширина м.

7. Направа на технологични просеки бр.

допустимо разстояние между тях м, дължина м, ширина м.

8. Изграждане на нови временни складове (бр., площ в ха)

9. Мерки за опазване на оставащите на корен дървета, подраста, младияка и почвата.

Не се допуска да се използват живи стоящи дървета без съответната защита за опора / ограничители при складиране на дървесина.

да не се нараняват оставащите на корен дървета

10. Начини за почистване на сечището *равномерно разхвърляне на вършината*

11. Други указания: *визуално да се работи на определени места за целта*
места и да се извършват на регламентирани места

Да се изнасят битовите отпадъци от сечището извън горските територии на определените за това места.

12. Всички операции по подготвителните и основните работи да се извършват съгласно изискванията на Правилника за здравословни и безопасни условия на труд в горите и правилата за противопожарна безопасност в горите.

ЗАПОЗНАТ с технологичния план: /попълва се след издаването на позволителното за сеч/

Лицето по чл. 108, ал. 2 от ЗГ, на което е издадено позволително за сеч №

/трите имена, подпис, дата - /

№ и дата на удостоверение за упражняване на лесовъдска практика:

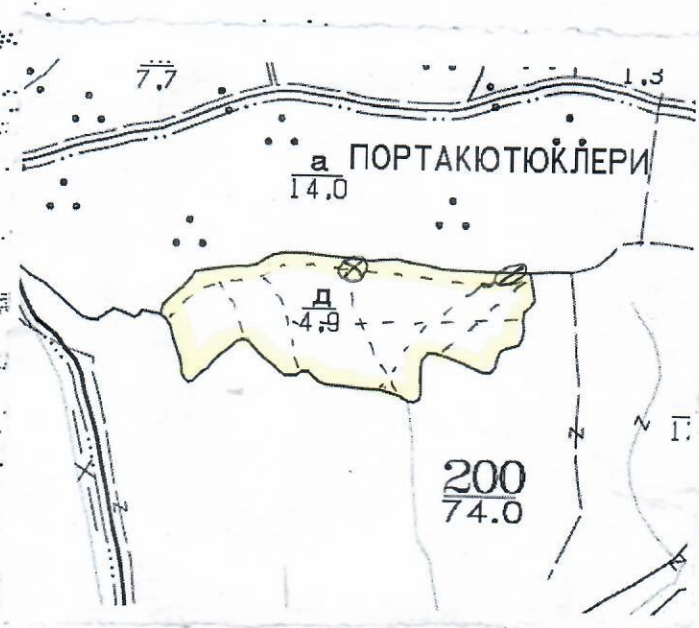
Из **Замътиш на**
всичките
Име **г. 59 от 33АД**
дат
№ **Замътиш на**
лес **всичките**
г. 59 от 33АД

ажняване на
12-16

Одобрил:
име, фамилия, / подпис:
дата: Г.,
№ и дата на удостоверение за упражняване на
лесовъдска практика:

ТЕХНОЛОГИЧЕН ПЛАН № *1*..

За добив на дървесина от отдел. *200* подотдел. *29*
На ТП ДГС/ДДС *Тробошки* /попълва се само за държавни гори/
Община *Тробошки*; Землище *Славейново*
Имот-с (кадастрален идентификатор/КВС) № /попълва се само за недържавни гори/
I. Схема за добив на дървесина от насаждението



Легенда:

- проектирани коларски вр. извозни пътища
- съществуващи извозни пътища
- съществуващ автомобилен път
- технологична просека
- ГСМ
- проектирани тракторни вр. извозни пътища
- временен склад
- трасе на въжена линия
- проектиран автомобилен път
- Т.Б.О.

На схемата задължително се нанасят контурите на насаждението/имота, съществуващите и проектирани временни горски пътища, технологичните просеки, просеките за въжени линии, извозни пътища, временни складове както и връзката им със съществуващата автомобилна пътна мрежа.

II. Характеристика на насаждението

1. Вид на сечта пробурка / интензивност 20 %
 2. Площ на подотдела 4.9 ха Размер на сечището 4.9 ха / интензивност %
 3. Състав по план/програма ур 9: БЛ, действителен ур 9: БЛ
 5. Запас на 1 ха: с клонон 118 куб.м/ха, без клонон 107 куб. м/ха.
 6. Среден наклон на терена 4 градуса.
 7. Очакван добив от маркираната дървесина 122 лежаща маса, куб.м.

дърв. вид категория	ур	БЛ	ЗБ	дърв. вид категория	ур	БЛ	ЗБ	отпад -
едра	-	-	-	дребна	44	18	4	8
средна	19	1	4	дърва	44	18	4	20

8. Наличие и характеристика на подраста преди сечта (състав, възраст, средна височина, % на покритие)

9. Средно извозно разстояние 20-50м;

10. Други характеристики на насаждението (токовища, сватбовища, надлесни дървета, сервитути, защитени територии, Natura 2000, защитени видове, описани в доклада за гори с висока консервационна стойност, мъртва дървесина, вододайни зони, биологично разнообразие и др.)

ВКС - ПЛ 33 BG-0000104 - зона лесобобиланя
33 BG-0000038 - зона пшадя

III. Технологични указания

1. Дървесината в насаждението да се добива при спазване на технологичната схема по т. I

2. Сечта ще се извършва с (моторен трион, ръчно, машини; кастренето на отсечените стъбла се извършва в сечище, на временен склад) моторен трион, а кастренето ще се извършва в сечището

3. Извозът от сечището до временните складове ще се осъществява с дървобинна ялга или специализирана горска техника на (цели стъбла, дълги/къси секции, сортименти, чипс и др.; с влачене по терена, изцяло натоварени) дърва или сечището

4. Проектирани нови горски автомобилни пътища съгласно Наредба 5 за строителството в горските територии без промяна на предназначението им: дължинам. широчинам.

5. Изграждане и ремонт на временни извозни горски пътища:

5.1 Тракторни - допустимо разстояние между тяхм (не по-малко от 40 м), дължинам, широчина 4 м.

5.2 Коларски - разстояние между тяхм (не по-малко от 40 м), дължинам, широчина м.

6. Просеки за въжени линии:бр. допустимо разстояние между просеките м., дължина м., широчина м.

7. Направа на технологични просекибр. допустимо разстояние между тяхм., дължинам., широчина м.

8. Изграждане на нови временни складове (бр., площ в ха)

9. Мерки за опазване на оставащите на корен дървета, подраста, младиняка и почвата.

Не се допуска да се използват живи стоящи дървета без съответната защита за опора/ограничители при складиране на дървесина.

Да не се парават оставащите на корен дървета

10. Начини за почистване на сечището равна серна дървоборна на вършината

11. Други указания: Отпадъците да се събират на специалните за целта места и да се извършват на фрагментирани сечища

Да се изнасят битовите отпадъци от сечището извън горските територии на определените за това места.

12. Всички операции по подготовителните и основните работи да се извършват съгласно изискванията на Правилника за здравословни и безопасни условия на труд в горите и правилата за противопожарна безопасност в горите.

ЗАПОЗНАТ с технологичния план:/попълва се след издаването на разрешителното за сеч/ Тицето по чл. 108, ал. 2 от ЗГ, на което е издадено разрешително за сеч №

/трите имена, подпис, дата - /

и дата на удостоверение за упражняване на лесовъдска практика:

Изготвил:
Име,
дата
№ и
лесо

Замъстен на
осигуряване
за 59 от 33АД

Замъстен на
осигуряване
за 59 от 33АД

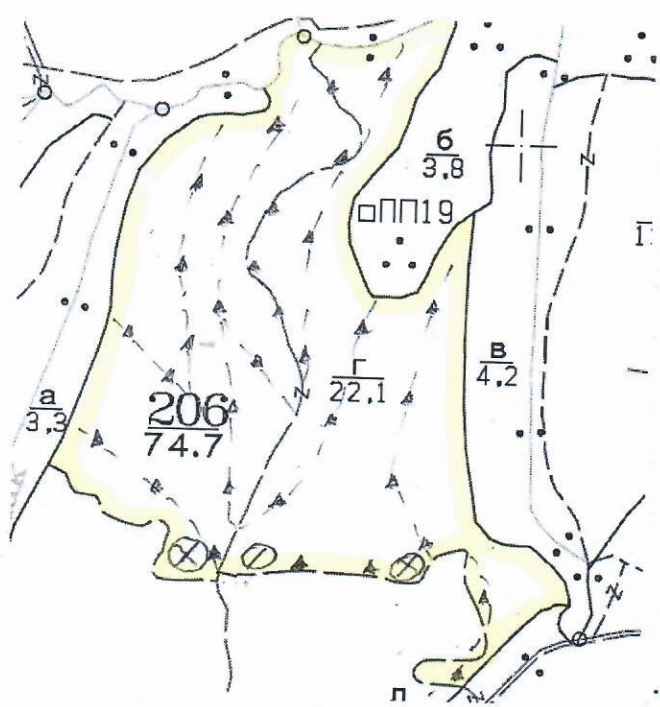
княване на

Одобрил:
име, фамилия, / подпис:
дата:Г.,
№ и дата на удостоверение за упражняване на
лесовъдска практика:

ТЕХНОЛОГИЧЕН ПЛАН № 1

За добив на дървесина от отдел 206 подотдел
На ТП ДГС/ДПС /попълва се само за държавни гори/
Община; Землище
Имот с (кадастрален идентификатор/КВС) № /попълва се само за недържавни гори/

I. Схема за добива на дървесина от насаждението



Легенда:

- ±±±± проектирани коларски вр. извозни пътища
- съществуващи извозни пътища
- == съществуващ автомобилен път
- ~~~~~ технологична просека
- ⊗ ГСМ
- »»»» проектирани тракторни вр. извозни пътища
- ▲▲▲ временен склад
- трасе на въжена линия
- +---+--- проектиран автомобилен път
- ⊙ ТБО

На схемата задължително се нанасят контурите на насаждението/имота, съществуващите и проектирани временни горски пътища, технологичните просеки, просеките за въжени линии, извозни пътища, временни складове както и връзката им със съществуващата автомобилна пътна мрежа.

II. Характеристика на насаждението

1. Вид на сечта *проредиране* / интензивност *15* %
 2. Площ на подотдела *22,1* ха Размер на сечището *22,1* ха
 3. Състав по план/програма *дър. вид: дясн: 2051*, действителен *дър. вид: дясн: 2051*
 5. Запас на 1 ха: с клонон *1105* куб. м/ха без клонон *93* куб. м/ха
 6. Среден наклон на терена *8* градуса
 7. Очакван добив от маркираната дървесина *435* лежаща маса, куб. м.

дърв. вид категория	<i>дър</i>	<i>дл</i>	<i>гбр</i>		дърв. вид категория	<i>дър</i>	<i>дл</i>	<i>гбр</i>		отпад -
едра	<i>6</i>	-	-		дребна	<i>3</i>	<i>4</i>	<i>8</i>		<i>15</i>
средна	<i>24</i>	<i>15</i>	<i>22</i>		дърва	<i>226</i>	<i>28</i>	<i>26</i>		вършина <i>80</i>

8. Наличие и характеристика на подрастá преди сечта (състав, възраст, средна височина, % на покритие)

9. Средно извозно разстояние *20-50 м*;

10. Други характеристики на насаждението (токовица, сватбовица, надлесни дървета, сервитути, защитени територии, Natura 2000, защитени видове, описани в доклада за гори с висока консервационна стойност, мъртва дървесина, вододайни зони, биологично разнообразие и др.)

дър. вид: дясн: 2051 - зона местобитания
дър. вид: дясн: 2051 - зона местобитания

III. Технологични указания

1. Дървесината в насаждението да се добива при спазване на технологичната схема по т. I
 2. Сечта ще се извършва с (моторен трион, ръчно, машини; кастренето на отсечените стъбла се извършва в сечище, на временен склад) *моторен трион а кастренето ще се извършва в сечище*

3. Извозът от сечището до временните складове ще се осъществява с *живилни пъти* или *специализирана горска техника* на (цели стъбла, дълги къси секции, сортименти, чипс и др.; с влачене по терена, изцяло натоварени) *дълга или къса сечища*

4. Проектирани нови горски автомобилни пътища съгласно Наредба 5 за строителството в горските територии без промяна на предназначението им: дължина м. широчина м.

5. Изграждане и ремонт на временни извозни горски пътища:

5.1 Тракторни - допустимо разстояние между тях м (не по-малко от 40 м), дължина м, широчина 4 м.

5.2 Коларски - разстояние между тях м (не по-малко от 40 м), дължина м, широчина м.

6. Просеки за въжени линии: бр. допустимо разстояние между просеките м., дължина м., широчина м.

7. Направа на технологични просеки бр. допустимо разстояние между тях м., дължина м., широчина м.

8. Изграждане на нови временни складове (бр., площ в ха)

9. Мерки за опазване на оставащите на корен дървета, подраста, младияка и почвата.

Не се допуска да се използват живи стоящи дървета без съответната защита за опора / ограничители при складиране на дървесина.

да не се нараняват оставащите на корен дървета

10. Начини за почистване на сечището *равномерно развръщане на вършината*

11. Други указания: *дърветата да се бидират на зрялостта за целта*
и да се бидират на дърв. центрирано състояние

Да се изнасят битовите отпадъци от сечището извън горските територии на определените за това места.
 12. Всички операции по подготвителните и основните работи да се извършват съгласно изискванията на Правилника за здравословни и безопасни условия на труд в горите и правилата за противопожарна безопасност в горите.

ЗАПОЗНАТ с технологичния план: /попълва се след издаването на разрешителното за сеч/
 Лицето по чл. 108, ал. 2 от ЗГ, на което е издадено разрешително за сеч №

/трите имена, подпис, дата - /

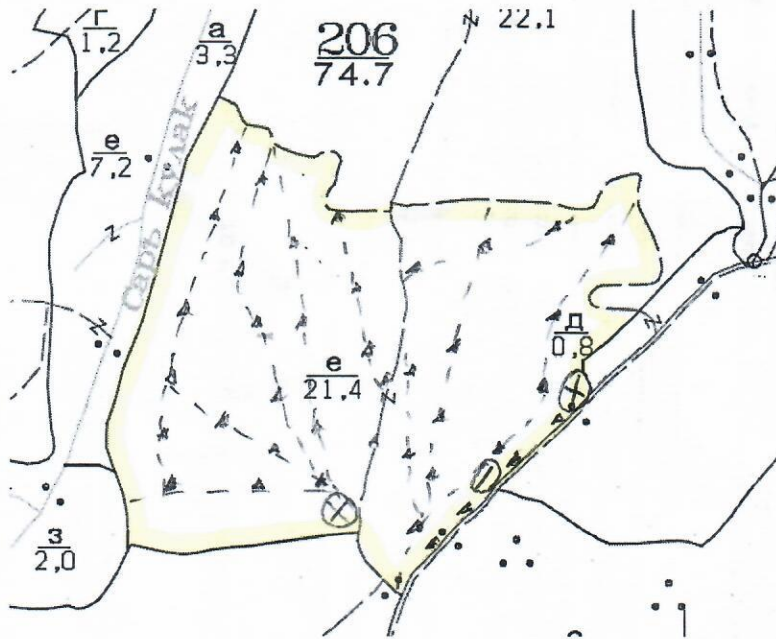
№ и дата на удостоверението за упражняване на лесовъдска практика:

Изг. замечане не
остатък
21. 59 от 33АД
дата
№ и лещ замечане не
остатък
21. 59 от 33АД

Одобрил:
име, фамилия, / подпис:
дата: г.,
№ и дата на удостоверение за упражняване на
лесовъдска практика:

ТЕХНОЛОГИЧЕН ПЛАН № 206

За добив на дървесина от отдел. 206 подотдел. е.
На ТП ДГС/ДПС. "Трoвaрия"
Община "Трoвaрия"; Землище "Терноак"
имот-с (кадастрален идентификатор/КВС) №..... /попълва се само за държавни гори/
I. Схема за добив на дървесина от насаждението



Легенда:

- ± ± ± ± ± проскирани коларски вр. извозни пътища
- съществуващи извозни пътища
- == съществуващ автомобилен път
- ~~~~ технологична просека
- ⊗ ГСМ
- »»»»» проскирани тракторни вр. извозни пътища
- ▲▲▲ временен склад
- ⊗⊗⊗⊗⊗ трасе на въжена линия
- == проскиран автомобилен път
- ⊗ Т&O

На схемата задължително се нанасят контурите на насаждението/имота, съществуващите и проскирани временни горски пътища, технологичните просеки, просеките за въжени линии, извозни пътища, временни складове както и връзката им със съществуващата автомобилна пътна мрежа.

II. Характеристика на насаждението

1. Вид на сечта пробирка / интензивност 15 %
 2. Площ на подотдела 21.4 ха / интензивност 15 %
 3. Състав по план/програма урб; бл; д; пале; зрб, действителен урб; бл; пале; зрб
 5. Запас на 1 ха: с клони 135 куб. м/ха, без клони 121 куб. м/ха
 6. Среден наклон на терена 6 градуса
 7. Очакван добив от маркираната дървесина 304 лежаща маса, куб. м.

дърв. вид категория	ур	бл	д	пале	зрб	дърв. вид категория	ур	бл	д	пале	зрб	отпад
едра	8	-	-	-	-	дребна	1	-	2	-	-	24
средна	66	-	13	-	-	дърва	130	58	26	-	-	63

8. Наличие и характеристика на подраства преди сечта (състав, възраст, средна височина, % на покритие)

9. Средно извозно разстояние 20-50 м.

10. Други характеристики на насаждението (токовища, сватбовища, надлесни дървета, сервитути, защитени територии, Natura 2000, защитени видове, описани в доклада за гори с висока консервационна стойност, мъртва дървесина, вододайни зони, биологично разнообразие и др.)

ВКЕ-11: 33-ВГ-0000104 - зона местобитания
33-ВГ-000038 - зона пътища

III. Технологични указания

1. Дървесината в насаждението да се добива при спазване на технологичната схема по т. I

2. Сечта ще се извършва с (моторен трион, ръчно, машини; кастренето на отсечените стъбла се извършва в сечище, на временен склад) моторен трион, а кастренето ще се извършва в сечището

3. Извозът от сечището до временните складове ще се осъществява с дървообична тегла или специализирана горска техника на (цели стъбла, дълги/къси секции, сортименти, чипс и др.; с влачене по терена, изцяло натоварени) дърво или блк секции

4. Проектирани нови горски автомобилни пътища съгласно Наредба 5 за строителството в горските територии без промяна на предназначението им: дължина м, широчина м.

5. Изграждане и ремонт на временни извозни горски пътища:

5.1 Тракторни - допустимо разстояние между тях м (не по-малко от 40 м), дължина м, широчина 4 м.

5.2 Коларски - разстояние между тях м (не по-малко от 40 м), дължина м, широчина м.

6. Просеки за въжени линии: бр.

допустимо разстояние между просеките м, дължина м, широчина м.

7. Направа на технологични просеки бр.

допустимо разстояние между тях м, дължина м, широчина м.

8. Изграждане на нови временни складове (бр., площ в ха)

9. Мерки за опазване на оставащите на корен дървета, подраства, младияка и почвата.

Не се допуска да се използват живи стоящи дървета без съответната защита за опора / ограничители при складиране на дървесина.

да не се пораняват оставащите на корен дървета

10. Начини за почистване на сечището завнасянето на дървесина на върховете

11. Други указания: дървообична тегла да се събират на определените за целта места и да се извозват по регламентираните схеми

Да се изнасят битовите отпадъци от сечището извън горските територии на определените за това места.

12. Всички операции по подготовителните и основните работи да се извършват съгласно изискванията на Правилника за здравословни и безопасни условия на труд в горите и правилата за противопожарна безопасност в горите.

ЗАПОЗНАТ с технологичния план: /попълва се след издаването на позволителното за сеч / Лицето по чл. 108, ал. 2 от ЗГ, на което е издадено позволително за сеч №

/трите имена, подпис, дата - /

№ и дата на удостоверение за упражняване на лесовъдска практика:

Одобрил:

име, фамилия, / подпис:

дата: Г.,

№ и дата на удостоверението за упражняване на лесовъдска практика:

Заявлението на
осигуряване
за. 59 от 33АД

Заявлението на
рекултивация
за. 59 от 33АД

ТЕХНОЛОГИЧЕН ПЛАН № 1.

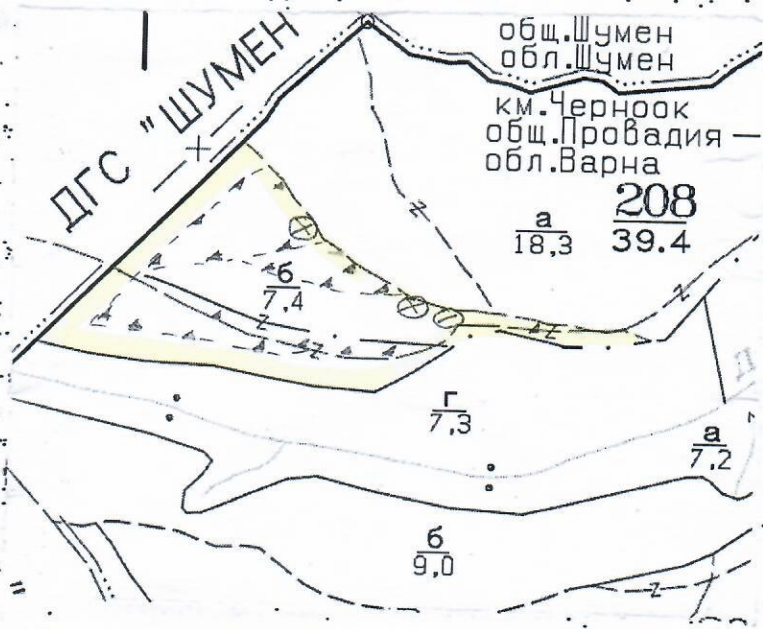
За добив на дървесина от отдел 208 подотдел 5

На ТП ДГС/ДПС "Чорбаджия" /потъква се само за държавни гори/

Община Чорбаджия; Землище Черноок

имот с (кадастрален идентификатор/КВС) № /потъква се само за недържавни гори/

I. Схема за добива на дървесина от насаждението



Легенда:

- ± ± ± ± проектирани коларски вр. извозни пътища
- съществуващи извозни пътища
- == съществуващ автомобилен път
- ~~~~ технологична просека
- ⊗ ГСМ

- »»»» проектирани тракторни вр. извозни пътища
- ▲▲▲ временен склад
- трасе на въжена линия
- == проектиран автомобилен път
- ⊙ 760

На схемата задължително се нанасят контурите на насаждението/имота, съществуващите и проектирани временни горски пътища, технологичните просеки, просеките за въжени линии, извозни пътища, временни складове както и връзката им със съществуващата автомобилна пътна мрежа.

II. Характеристика на насаждението

1. Вид на сечта пробирка / интензивност 15 %
 2. Площ на подотдела 4.4 ха Размер на сечището 4.4 ха / интензивност %
 3. Състав по план/програма пробирка 3 кл I, действителен пробирка 3 кл I
 5. Запас на 1 ха: с клони куб. м/ха, без клони куб. м/ха.
 6. Среден наклон на терена градуса.
 7. Очакван добив от маркираната дървесина 113 лежанца маса, куб. м.

дърв. вид категория	дърв. вид категория	отпад -	
едра	дребна		22
средна	дърва		вършина 15

8. Наличие и характеристика на подраста преди сечта (състав, възраст, средна височина, % на покритие)

9. Средно извозно разстояние 20-30 м;

10. Други характеристики на насаждението (моковища, сватбовища, надлесни дървета, сервитути, защитени територии, Natura 2000, защитени видове, описани в доклада за гори с висока консервационна стойност, мъртва дървесина, водоопадна зона, биологично разнообразие и др.)

ВРБ - 113 - 33 - 00000004 - зона мекосубитанов
33 - 00000038 - зона палин

III. Технологични указания

1. Дървесината в насаждението да се добива при спазване на технологичната схема по т. I

2. Сечта ще се извършва с (моторен трион, ръчно, машини, кастрелето на отсечените стъбла се извършва в сечище, на временен склад) моторен трион, а кастрелето не се извършва в сечище

3. Извозът от сечището до временните складове ще се осъществява с дървоотнасяща машина или механизирана горска техника на (цели стъбла, дълги/къси секции, сортименти, чипс и др.; с влачене по терена, изцяло натоварени) дълги или къси секции

4. Проектирани нови горски автомобилни пътища съгласно Наредба 5 за строителството в горските територии без промяна на предназначението им: дължина м, широчина м.

5. Изграждане и ремонт на временни извозни горски пътища:

5.1 Тракторни - допустимо разстояние между тях м (не по-малко от 40 м), дължина м, широчина 4 м.

5.2 Коларски - разстояние между тях м (не по-малко от 40 м), дължина м, широчина м.

6. Просеки за въжени линии: бр. допустимо разстояние между просеките м, дължина м, широчина м.

7. Направа на технологични просеки бр. допустимо разстояние между тях м, дължина м, широчина м.

8. Изграждане на нови временни складове (бр., площ в ха)

9. Мерки за опазване на оставащите на корен дървета, подраста, младияка и почвата. Не се допуска да се използват живи стоящи дървета без съответната защита за опора / ограничители при складиране на дървесина: да не се нараняват оставащите на корен дървета

10. Начини за почистване на сечището ръководно разброяване на вършината

11. Други указания: старите да се събират на определените за целта места и да се извозват на регламентирани места

12. Всички операции по подготвителните и основните работи да се извършват съгласно изискванията на Правилника за здравословни и безопасни условия на труд в горите и правилата за противопожарна безопасност в горите.

ЗАПОЗНАТ с технологичния план: /попълва се след издаването на позволителното за сеч/ Лицето по чл. 108, ал. 2 от ЗГ, на което е издадено позволително за сеч №

..... /трите имена, подпис, дата - /
 и дата на удостоверение за упражняване на лесовъдска практика: